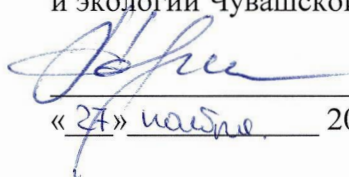


УТВЕРЖДАЮ:

Министр природных ресурсов
и экологии Чувашской Республики

 А.П. Коршунов
« 27 » ноября 2018 г.

Акт

лесопатологического обследования № 738

лесных насаждений Шемуршинского лесничества (лесопарка)

Чувашская Республика (субъект Российской Федерации)

Способ лесопатологического обследования: 1. Визуальный
2. Инструментальный

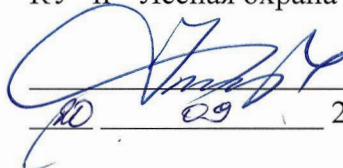
Место проведения

Участковое лесничество	Урочище (дача)	Квартал (кварталы)	Выдел (выделы)	Площадь выдела (л/п выдела), га
Шемуршинское		72	10	14,1


Лесопатологическое обследование проведено на общей плс 14,1 га

СОГЛАСОВАНО:

лесничий по Шемуршинскому лесничеству
КУ ЧР "Лесная охрана" Минприроды Чувашии

 Г.М. Фомин
« 20 » ноября 2018 г.

директор БУ "Шемуршинское лесничество" Минприроды Чувашии

 А.А. Цыганов
« 20 » ноября 2018 г.

1. Визуальное лесопатологическое обследование. *

Наземное



Дистанционное



1.1. На площади 14,1 га фактическая таксационная характеристика лесного насаждения соответствует (не соответствует) таксационному описанию (нужное подчеркнуть).

Причины несоответствия - давность материалов лесоустройства (1993 г.)

Список участков выявленными несоответствиями приведен в приложении 1 к настоящему Акту.

1.2. Лесные насаждения с нарушенной и утраченной устойчивостью выявлены на площади

0 га:

Участковое лесничество	Урочище (дача)	Площадь, га		Причина ослабления (гибели)
		с нарушенной	с утраченной	
Шемуршинское	-	0	-	-

Состояние обследованных лесных насаждений приведено в приложениях 1.1-1.4 к Акту в зависимости от метода проведения ЛПО.

1.3. В обследованных лесных участках прогнозируется:

Прогноз	Площадь, га
Ослабление лесных насаждений	-
Усыхание лесных насаждений различной степени	-
Развитие очагов вредных организмов	-

1.4. Обнаружено загрязнение лесного участка отходами и выбросами:

промышленными

бытовыми

Вид загрязнения	Размеры загрязнения			Объем, кубм	Площадь загрязнения,
	длина, м	ширина, м	высота, м		
-	-	-	-	-	-

ЗАКЛЮЧЕНИЕ

Оценка текущего санитарного и лесопатологического состояния лесных насаждений, назначенные профилактические мероприятия по защите лесов, агитационные мероприятия:

профилактические мероприятия по защите лесов, агитационные мероприятия:

Средневзвешенная величина для насаждения (СКС) - 0,83

Текущее санитарное и лесопатологическое состояние обследованных лесов свидетельствует об отсутствии хозяйственно значимого ослабления либо повреждения лесных насаждений.

Проведение мероприятий по защите лесов не требуется.

Дата проведения обследований

03.09.2018 год.

Исполнители работ по проведению лесопатологического обследования:

Инженер по охране и защите леса БУ "Шемуршинское лесничество" Минприроды Чувашии

ФИО.: Азизов М.М.

Подпись 

Начальник участка Шемуршинского участкового лесничества

ФИО.: Ванюшин В.М.

Подпись 

* Раздел включается в акт в случае проведения лесопатологического обследования визуальным способом.

Ведомость лесных участков с выявленными несоответствиями таксационным описаниям

Источник данных	Год проведения лесоустройства	Номер квартала	Номер выдела	Площадь выдела, га	Целевое назначение лесов	Категория защитных лесов	Номер лесопатологического выдела	Площадь лесопатологического выдела,	Таксационная характеристика										Заложено пробных площадей	
									состав	порода	возраст, лет	средняя высота, м	средний диаметр, см	тип леса	тип условий местопроизрастания	полнота	бонитет	запас, куб. м/га	количество, шт.	общая площадь, га
ТО	1993	72	10	21	1 группа лесов	запрет. полосы рек водоохр	1	14,1	5 С 1 Е 2 Дн 2 Б + Ос	С	55	20	22	СЛП	С2	0,7	1	240		
Ф		72	10	21	защитные леса	запретные полосы лесов, расположенные вдоль водных объектов	1	14,1	5 С 1 Е 2 Дн 2 Б + Ос	С	80	23	25	СЛП	С2	0,7	1	240		

Примечание:

ТО – таксационные описания

Ф – фактическая характеристика лесного насаждения

Исполнитель работ по проведению лесопатологического обследования:

ФИО

Азизов М.М.

Подпись



ФИО

Ванюшин В.М.

Подпись



Результаты проведения лесопатологического обследования лесных насаждений за сентябрь 2018 г.

(месяц)

Субъект Российской Федерации Чувашская Республика

Лесничество (лесопарк) Шемуршинское

Участковое лесничество: Шемуршинское

Урочище (лесная дача) _____

Номер квартала	Номер выдела	Площадь выдела, га	Целевое назначение лесов	Категория защитных лесов	Номер лесопатологического выдела	Площадь лесопатологического выдела, га	Таксационная характеристика лесного насаждения										Число деревьев на пробе, шт.	Распределение деревьев по категориям состояния, % от запаса										Признаки повреждения деревьев	Доля поврежденных деревьев, %	Причина ослабления, повреждения	Подлежит рубке, %	Назначенные мероприятия			
							состав	порода	возраст	средняя высота, м	средний диаметр, см	тип леса	полнота	бонитет	запас, куб. м/га	без признаков ослабления		ослабленные	сильно ослабленные	усыхающие	свежий сухой	старый сухой	свежий ветровал	старый ветровал	свежий бурелом	старый бурелом	аварийные деревья					вид	площадь, га		
1	2	3	4	5	6	7	8	9	10	11	12	13	14	15	16	17	18	19	20	21	22	23	24	25	26	27	28	29	30	31	32	33	34		
72	10	21	защитные леса	запретные полосы лесов, расположенные вдоль водных объектов	1	14,1	5С1Е2Дн2Б+Ос+Лп	Всего	80	23	25	СЛП	0,7	1	240	172	87,3	0,0	0,0	0,0	0,0	12,7	0,0	0,0	0,0	0,0	0,0	0,0	0,0	0,0	0,0	0,0	0,0	0,0	0,0
								С								101	95	0	0	0	0	5	0	0	0	0	0	123							
								Е								48	67	0	0	0	0	33	0	0	0	0	0	133							
								Б								23	85	0	0	0	0	15	0	0	0	0	0								

Показатели, не соответствующие таксационному описанию отмечаются «*».

Исполнитель работ по проведению лесопатологического обследования:

ФИО Азизов М.М. Подпись _____

ФИО Ванюшин В.М. Подпись _____

Дата составления документа: " 10 " сентября 2018 года. Телефон 8 835 46 2 35 83

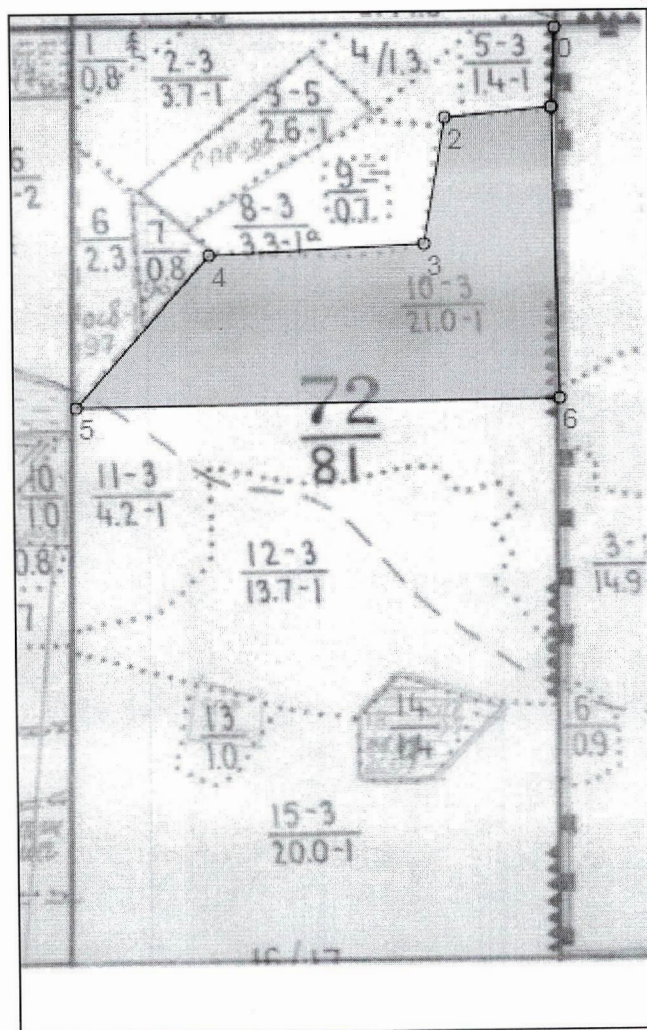
Абрис участка

Лесничество:

Шемуршинское

Участковое лесничество:

Шемуршинское



Общая площадь: 21 га
Эксплуатационная площадь: 14.11 га
Масштаб: 1 : 10000
Выполнил:

Условные обозначения:

Эксплуатационная площадь

Линии перечёта

Семенные куртины

№№	Направление	Румб	Длина, м
0 - 1	ЮЗ	2°.47'	108.6
1 - 2	ЮЗ	84°.37'	140.9
2 - 3	ЮЗ	9°.45'	171.8
3 - 4	ЮЗ	87°.21'	286.1
4 - 5	ЮЗ	41°.02'	270.1
5 - 6	СВ	89°.17'	640.3
6 - 1	СЗ	1°.10'	391.7

№ выдела	Ленты (круговой площадки) перечёта				
	№ ленты (площадки)	длина, м	ширина, м	радиус, м	площадь, га
10					14,1

Исполнитель работ:

ФИО Ванюшин В.М.

Подпись Васу

Дата составления документа: " 10 " сентября 2018 года.

Телефон 8 835 46 2 35 83