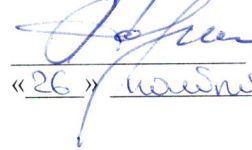


УТВЕРЖДАЮ:

Министр природных ресурсов
и экологии Чувашской Республики

 А. П. Коршунов
« 26 » ноября 2018 г.

Акт
лесопатологического обследования № 676
лесных насаждений Алатырского лесничества (лесопарка)
Чувашская Республика (субъект Российской Федерации)

Способ лесопатологического обследования: 1. Визуальный
2. Инструментальный

Место проведения:

Участковое лесничество	Урочище (дача)	Квартал (кварталы)	Выдел (выделы)	Площадь, га
Безднинское	-	17	12	2,8
Всего:	-	-	-	2,8

Лесопатологическое обследование проведено на общей площади 2,8 га.

СОГЛАСОВАНО:


лесничий по Алатырскому лесничеству
КУ «Лесная охрана» Минприроды Чувашии



И. С. Афанасьев
« 20 » 09 2018 г.

СОГЛАСОВАНО:

ИО директора
БУ «Алатырское лесничество» Минприроды Чувашии



Г. В. Сульдин
« 19 » 09 2018 г.

  ✓

1. Визуальное лесопатологическое обследование

Наземное

Дистанционное

1.1. На площади 2,8 га фактическая таксационная характеристика лесного насаждения соответствует (не соответствует) таксационному описанию (нужное подчеркнуть). Причины несоответствия _____.

1.2. Лесные насаждения с нарушенной и утраченной устойчивостью выявлены на площади _____ га:

Участковое лесничество	Урочище (дача)	Площадь, га		Причина ослабления (гибели)
		с нарушенной устойчивостью	с утраченной устойчивостью	
-	-	-	-	-
-	-	-	-	-
Итого	-	-	-	-

Состояние обследованных лесных насаждений приведено в приложении № 1.1 к настоящему акту.

1.3. В обследованных лесных участках прогнозируется:

Прогноз	Площадь, га
Ослабление лесных насаждений	2,8
Усыхание лесных насаждений различной степени	-
Развитие очагов вредных организмов	-

1.4. Обнаружено загрязнение лесного участка отходами и выбросами:

промышленными
бытовыми

Вид загрязнения	Размеры загрязнения			Объём, кубм	Площадь загрязнения, га
	длина, м	ширина, м	высота, м		
-	-	-	-	-	-
-	-	-	-	-	-

ЗАКЛЮЧЕНИЕ

Оценка текущего санитарного и лесопатологического состояния лесных насаждений, назначенные профилактические мероприятия по защите лесов, агитационные мероприятия:

насаждение относится к устойчивым, но в целях недопущения его ослабления рекомендуется для создания неблагоприятных условий распространения вредителей леса проведение профилактического биотехнического мероприятия в виде улучшения условий обитания и размножения насекомоядных птиц (развешивание искусственных гнездовий).

Исполнитель работ по проведению лесопатологического обследования:
инженер по охране и защите леса _____ А. И. Сульдин;
начальник Безднинского лесохозяйственного участка: _____ И. И. Рузавин

Результаты проведения лесопатологического обследования лесных насаждений от 17 сентября 2018 г.

Субъект Российской Федерации Чувашская Республика Лесничество (лесопарк) Алатырское Участковое лесничество Безднинское
 Урочище (лесная дача) _____

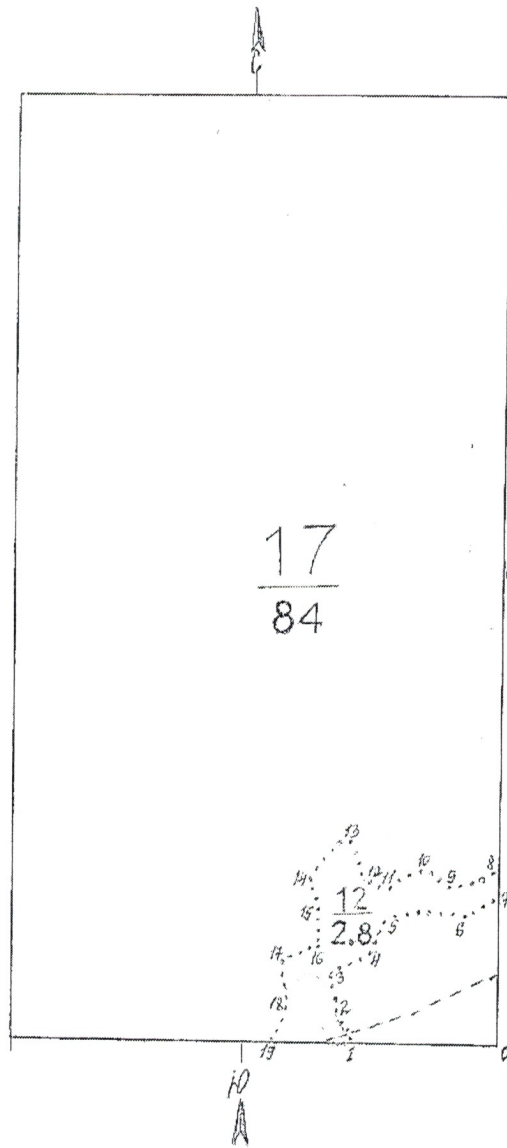
Номер квартала	Номер выдела	Площадь выдела, га	Площадь лесопатологического выдела, га	Таксационная характеристика лесного насаждения								Число деревьев на проб, шт.	Распределение деревьев по категориям состояния, % от запаса										Признаки повреждения деревьев	Доля поврежденных деревьев, %	Причина ослабления, поврежденная	Полежит рубке, %	Назаченные меры прения				
				состав	порода	возраст	средняя высота, м	средний диаметр, см	тип леса	полнота	бонитет		запас, куб. м/га	без признаков ослабления	ослабленные	сильно ослабленные	усыхающие	свежий сухостой	старый сухостой	свежий ветровал	старый ветровал	свежий бурелом					старый бурелом	аварийные деревья	вид	площадь, га	
17	12	2,8	2,8	8С2Б	С	75	21	24	Сорл	0,6	2	220	157	69,7	23,9	4,3	1,2	0,4	0,5	-	-	-	-	102, 104, 113, 114, 154, 160, 609, 610, 613	30	31	3	33	34	131	2,8
Итого обследовано:				2,8											157	Итого назначено:										131	2,8				

Показатели, не соответствующие таксационному описанию, отмечаются «*».

Исполнитель работ по проведению лесопатологического обследования: _____
 инженер по охране и защите леса А. И. Сулдин
 начальник Безднинского лесохозяйственного участка _____
 Дата составления документа: 18 сентября 2018 г.
 И. И. Рузвин
 Телефон № 8 (83531) 6-46-06

Абрис участка

М 1:10000



№ выдела	Ленты (круговые площадки) перече́та				
	№ ленты (площадки)	длина, м	ширина, м	радиус, м	площадь, га
-	-	-	-	-	-
-	-	-	-	-	-
-	-	-	-	-	-

№№ точек	Координаты	Румбы линий	Длина, м
0-1	-	З-90 ⁰	190
1-2	-	СЗ-30 ⁰	42
2-3	-	СЗ-14 ⁰	50
3-4	-	СВ-62 ⁰	58
4-5	-	СВ-23 ⁰	50
5-6	-	ЮВ-86 ⁰	98
6-7	-	СВ-58 ⁰	50
7-8	-	С-00 ⁰	36
8-9	-	ЮЗ-70 ⁰	70
9-10	-	СЗ-49 ⁰	43
10-11	-	ЮЗ-67 ⁰	52
11-12	-	СЗ-75 ⁰	29
12-13	-	СЗ-19 ⁰	60
13-14	-	ЮЗ-42 ⁰	76
14-15	-	ЮВ-22 ⁰	37
15-16	-	Ю-00 ⁰	51
16-17	-	ЮЗ-68 ⁰	50
17-18	-	ЮВ-10 ⁰	54
18-19	-	ЮЗ-25 ⁰	46
19-1	-	В-90 ⁰	110

Условные обозначения:

———— - граница квартала; ······ - граница обследованного насаждения; - - - - - - - лесная дорога

Исполнитель работ по проведению лесопатологического обследования:
инженер по охране и защите леса _____ А. И. Сульдин;
начальник Безднинского лесохозяйственного участка _____ И. И. Рузавин
телефон № 8 (83531) 6-46-06.

Дата составления: 18 сентября 2018 г.