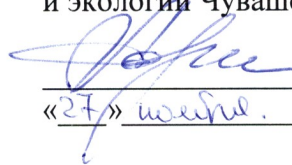


УТВЕРЖДАЮ:

Министр природных ресурсов
и экологии Чувашской Республики

 А.П. Коршунов
«27» ноября 2018 г.

Акт

лесопатологического обследования № 709

лесных насаждений Опытного лесничества
Чувашской Республики – Чувашии
(субъект Российской Федерации)

Способ лесопатологического обследования: 1. Визуальный
2. Инструментальный

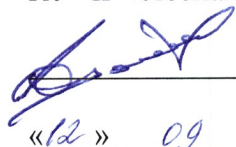
Место проведения

Участковое лесничество	Урочище (дача)	Квартал (кварталы)	Выдел (выделы)	Площадь, га
Карачуринское	-	21	7	1,0


Лесопатологическое обследование проведено на общей площади 0,1 га.

СОГЛАСОВАНО:

Лесничий по Опытному лесничеству
КУ ЧР «Лесная охрана» Минприроды Чувашии

 А.С. Дубинин
«12» 09 2018 г.

Директор БУ «Опытное лесничество»
Минприроды Чувашии

 А.П. Яковлев
«12» 09 2018 г.

3. Инструментальное обследование аварийных деревьев в кв.21 (выдел 7) Карачуринского участкового лесничества

3.1.1. Координаты расположения аварийного дерева: $N = 56^{\circ}08,021'$
 $E = 47^{\circ}04,993'$

3.2.1. Структурные изъяны, характеризующие аварийность дерева: живая листва отсутствует; кора и мелкие веточки осыпались полностью, расположен в 16 м от автодороги.

3.3.1. Порода Дуб, диаметр, см 28, высота, м 22, возраст, лет 75.

3.1.2. Координаты расположения аварийного дерева: $N = 56^{\circ}08,012'$
 $E = 47^{\circ}04,974'$

3.2.2. Структурные изъяны, характеризующие аварийность дерева: живая листва отсутствует; кора и мелкие веточки осыпались полностью, расположен в 16 м от автодороги.

3.3.2. Порода Дуб, диаметр, см 36, высота, м 20, возраст, лет 85.

ЗАКЛЮЧЕНИЕ

С целью предотвращения негативных процессов или снижения ущерба от их воздействия:

Вид мероприятия	Запас дерева, куб. м	Порода	Сроки проведения
уборка аварийных деревьев	0,56	Дуб	4 кв. 2018-2019 г.
	1,02	Дуб	

Ведомость перечета аварийных деревьев, назначенных в рубку, прилагается (приложение 4 к Акту).

Мероприятия, необходимые для предупреждения повреждения или поражения смежных деревьев: валка аварийных деревьев по частям

Дата проведения обследований 11.09.2018 г.

Исполнитель работ по проведению лесопатологического обследования:

Инженер ОЗЛ: Никитин П.В.

Подпись 

ПЕРЕЧЕТНАЯ ВЕДОМОСТЬ АВАРИЙНЫХ ДЕРЕВЬЕВ, НАЗНАЧЕННЫХ В РУБКУ

№ дерева	Координаты	Порода	Высота, м	Диаметр, см	Запас, куб. м	Структурные изъяны, аварийность дерева	Мероприятие	Сроки проведения мероприятия
1	2	3	4	5	6	7	8	9
1	N = 56° 08,021' E = 47° 04,993'	Дуб	22	28	0,56	Живая листва отсутствует; кора и мелкие веточки осыпались полностью, расположен в 16 м от автодороги.	уборка аварийных деревьев	4 кв. 2018-2019 г.
2	N = 56° 08,012' E = 47° 04,974'	Дуб	20	36	1,02	Живая листва отсутствует; кора и мелкие веточки осыпались полностью, расположен в 16 м от автодороги.	уборка аварийных деревьев	

Исполнитель работ по проведению лесопатологического обследования:

Инженер ОЗЛ: Никитин П.В. Подпись 

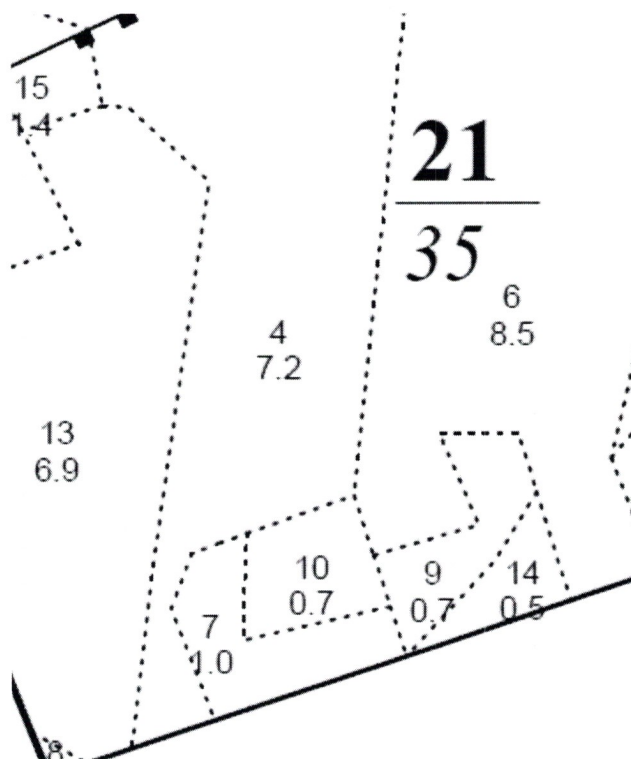
Дата составления документа 12.09.2018 г. Телефон 8(8352) 54-84-56

ПЛАН ЛЕСНОГО УЧАСТКА

Адрес (местонахождение): Чувашская Республика, Чебоксарский район,
БУ «Опытное лесничество» Минприроды Чувашии,
Карачуринское участковое лесничество, квартал 21, выдел 7
Вид(ы) разрешенного использования: рубка аварийных деревьев
Площадь: 1,0 (га)

СХЕМА РАСПОЛОЖЕНИЯ ЛЕСНОГО УЧАСТКА

Масштаб 1: 10 000



Условные обозначения:

Заверено:

Директор БУ «Опытное лесничество»
Минприроды Чувашии

«12» 09 20 18 г.

А.П. Яковлев

(Ф.И.О.)

(подпись)

М.П.

