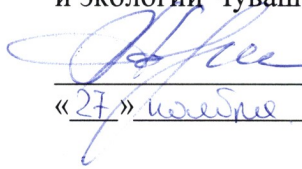


**УТВЕРЖДАЮ:**

Министр природных ресурсов  
и экологии Чувашской Республики

  
А.П. Коршунов  
«27» ноября 2018 г.

**Акт**

**лесопатологического обследования № 704**

лесных насаждений Опытного лесничества  
Чувашской Республики – Чувашии  
(субъект Российской Федерации)

Способ лесопатологического обследования: 1. Визуальный   
2. Инструментальный


**Место проведения**

Участковое лесничество	Урочище (дача)	Квартал (кварталы)	Выдел (выделы)	Площадь, га
Карачуринское	-	23	12	3,4

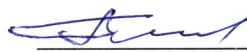
Лесопатологическое обследование проведено на общей площади 0,1 га.

**СОГЛАСОВАНО:**

Лесничий по Опытному лесничеству  
КУ ЧР «Лесная охрана» Минприроды Чувашии

  
А.С. Дубинин  
«28» 09 2018 г.

Директор БУ «Опытное лесничество»  
Минприроды Чувашии

  
А.П. Яковлев  
«28» 09 2018 г.

**3. Инструментальное обследование аварийных деревьев в кв.23 (выдел 12)  
Карачуринского участкового лесничества**

3.1.1. Координаты расположения аварийного дерева: N = 56°08,195'

E = 47°06,170'

3.2.1. Структурные изъяны, характеризующие аварийность дерева: опасный наклон, верхушка обломлена расположен в 15 м от строения.

3.3.1. Порода Береза, диаметр, см 64, высота, м 26, возраст, лет 60.

3.1.2. Координаты расположения аварийного дерева: N = 56°08,255'

E = 47°06,290'

3.2.2. Структурные изъяны, характеризующие аварийность дерева: опасный наклон, имеется морозобойная трещина расположен в 0,3 м от забора.

3.3.2. Порода Осина, диаметр, см 32, высота, м 22, возраст, лет 45.

3.1.3. Координаты расположения аварийного дерева: N = 56°08,258'

E = 47°06,293'

3.2.3. Структурные изъяны, характеризующие аварийность дерева: опасный наклон, имеется морозобойная трещина расположен в 0,3 м от забора.

3.3.3. Порода Осина, диаметр, см 32, высота, м 22, возраст, лет 45.

3.1.4. Координаты расположения аварийного дерева: N = 56°08,257'

E = 47°06,299'

3.2.4. Структурные изъяны, характеризующие аварийность дерева: опасный наклон, имеется морозобойная трещина расположен в 0,2 м от забора.

3.3.4. Порода Осина, диаметр, см 28, высота, м 26, возраст, лет 40.

3.1.5. Координаты расположения аварийного дерева: N = 56°08,262'

E = 47°06,301'

3.2.5. Структурные изъяны, характеризующие аварийность дерева: опасный наклон, имеется гниль расположен в 0,5 м от забора.

3.3.5. Порода Осина, диаметр, см 32, высота, м 26, возраст, лет 45.

## ЗАКЛЮЧЕНИЕ

С целью предотвращения негативных процессов или снижения ущерба от их воздействия:

Вид мероприятия	Запас дерева, куб. м	Порода	Сроки проведения
рубка аварийных деревьев	4,56	Береза	4 кв. 2018-2019 г.
	0,86	Осина	
	0,86	Осина	
	0,64	Осина	
	0,86	Осина	

Ведомость перечета аварийных деревьев, назначенных в рубку, прилагается (приложение 4 к Акту).

Мероприятия, необходимые для предупреждения повреждения или поражения смежных деревьев: валка аварийных деревьев по частям

Дата проведения обследований 18.09.2018 г.

Исполнитель работ по проведению лесопатологического обследования:

Инженер ОЗЛ: Никитин П.В.

Подпись 

**ПЕРЕЧЕТНАЯ ВЕДОМОСТЬ АВАРИЙНЫХ ДЕРЕВЬЕВ, НАЗНАЧЕННЫХ В РУБКУ**

№ дерева	Координаты	Порода	Высота, м	Диаметр, см	Запас, куб. м	Структурные изъяны, аварийность дерева	Мероприятие	Сроки проведения мероприятия
1	2	3	4	5	6	7	8	9
1	N = 56°08,195' E = 47°06,170'	Береза	26	64	4,56	Опасный наклон, верхушка обломлена, расположен в 15 м от строения.	рубка аварийных деревьев	4 кв. 2018-2019 г.
2	N = 56°08,255' E = 47°06,290'	Осина	22	32	0,86	Опасный наклон, имеется морозобойная трещина, расположен в 0,3 м от забора.	рубка аварийных деревьев	
3	N = 56°08,258' E = 47°06,293'	Осина	22	32	0,86	Опасный наклон, имеется морозобойная трещина, расположен в 0,3 м от забора.	рубка аварийных деревьев	
4	N = 56°08,257' E = 47°06,299'	Осина	26	28	0,64	Опасный наклон, имеется морозобойная трещина, расположен в 0,2 м от забора.	рубка аварийных деревьев	
5	N = 56°08,262' E = 47°06,301'	Осина	26	32	0,86	Опасный наклон, имеется гниль, расположен в 0,5 м от забора.	рубка аварийных деревьев	

Исполнитель работ по проведению лесопатологического обследования:

Инженер ОЗЛ: Никитин П.В. Подпись 

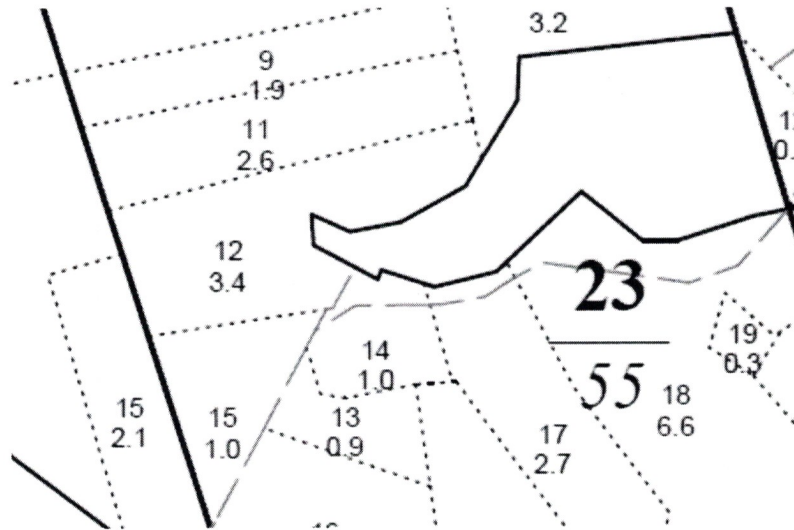
Дата составления документа 28.09.2018 г. Телефон 8(8352) 54-84-56

## ПЛАН ЛЕСНОГО УЧАСТКА

**Адрес (местонахождение):** Чувашская Республика, Чебоксарский район,  
БУ «Опытное лесничество» Минприроды Чувашии,  
Карачуринское участковое лесничество, квартал 23, выдел 12  
**Вид(ы) разрешенного использования:** рубка аварийных деревьев  
**Площадь:** 3,4 (га)

### СХЕМА РАСПОЛОЖЕНИЯ ЛЕСНОГО УЧАСТКА

Масштаб 1: 10 000



**Условные обозначения:**

**Заверено:**

Директор БУ «Опытное лесничество»  
Минприроды Чувашии

«28» 09 \_\_\_\_\_ 2018 г.



А.П. Яковлев \_\_\_\_\_  
(Ф.И.О.) (подпись)

М.П.