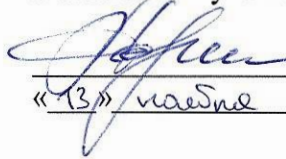


**УТВЕРЖДАЮ:**

Министр природных ресурсов  
и экологии Чувашской Республики

 А.П. Коршунов  
«13» ноября 2018 г.

**Акт**

**лесопатологического обследования № 653**

лесных насаждений Опытного лесничества  
Чувашской Республики – Чувашии  
(субъект Российской Федерации)

Способ лесопатологического обследования: 1. Визуальный   
2. Инструментальный

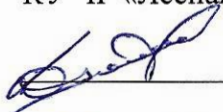
**Место проведения**

Участковое лесничество	Урочище (дача)	Квартал (кварталы)	Выдел (выделы)	Площадь, га
Карачуринское	-	27	5	5,9


Лесопатологическое обследование проведено на общей площади 0,6 га.

**СОГЛАСОВАНО:**

Лесничий по Опытному лесничеству  
КУ ЧР «Лесная охрана» Минприроды Чувашии

 А.С. Дубинин  
«28» 09 2018 г.

Директор БУ «Опытное лесничество»  
Минприроды Чувашии

 А.П. Яковлев  
«28» 09 2018 г.

**3. Инструментальное обследование аварийных деревьев в кв.27 (выдел 5)  
Карачуринского участкового лесничества**

3.1.1. Координаты расположения аварийного дерева: N = 56°07,840'  
E = 47°07,872'

3.2.1. Структурные изъяны, характеризующие аварийность дерева: живая листва отсутствует; кора и мелкие веточки осыпались полностью, расположен в 3 м от лыжной трассы.

3.3.1. Порода Дуб, диаметр, см 24, высота, м 20, возраст, лет 35.

3.1.2. Координаты расположения аварийного дерева: N = 56°07,831'  
E = 47°07,762'

3.2.2. Структурные изъяны, характеризующие аварийность дерева: живая листва отсутствует; кора и мелкие веточки осыпались полностью, расположен в 2 м от лыжной трассы.

3.3.2. Порода Ильм, диаметр, см 24, высота, м 18, возраст, лет 25.

3.1.3. Координаты расположения аварийного дерева: N = 56°07,819'  
E = 47°07,726'

3.2.3. Структурные изъяны, характеризующие аварийность дерева: живая листва отсутствует; кора и мелкие веточки осыпались полностью, расположен в 2 м от лыжной трассы.

3.3.3. Порода Ильм, диаметр, см 16, высота, м 14, возраст, лет 15.

3.1.4. Координаты расположения аварийного дерева: N = 56°07,808'  
E = 47°07,720'

3.2.4. Структурные изъяны, характеризующие аварийность дерева: живая листва отсутствует; кора и мелкие веточки осыпались полностью, расположен в 1 м от лыжной трассы.

3.3.4. Порода Ильм, диаметр, см 16, высота, м 20, возраст, лет 15.

## ЗАКЛЮЧЕНИЕ

С целью предотвращения негативных процессов или снижения ущерба от их воздействия:

Вид мероприятия	Запас дерева, куб. м	Порода	Сроки проведения
рубка аварийных деревьев	0,38	Дуб	4 кв. 2018-2019 г.
	0,043	Ильм	
	0,16	Ильм	
	0,16	Ильм	


Ведомость перечета аварийных деревьев, назначенных в рубку, прилагается (приложение 4 к Акту).

Мероприятия, необходимые для предупреждения повреждения или поражения смежных деревьев: валка аварийных деревьев по частям

Дата проведения обследований 28.09.2018г.

Исполнитель работ по проведению лесопатологического обследования:

Инженер ОЗЛ: Никитин П.В.

Подпись 

**ПЕРЕЧЕТНАЯ ВЕДОМОСТЬ АВАРИЙНЫХ ДЕРЕВЬЕВ, НАЗНАЧЕННЫХ В РУБКУ**

№ дерева	Координаты	Порода	Высота, м	Диаметр, см	Запас, куб. м	Структурные изъяны, характеризующие аварийность дерева	Мероприятие	Сроки проведения мероприятия
1	2	3	4	5	6	7	8	9
1	N = 56°07,840' E = 47°07,872'	Дуб	20	24	0,38	Живая листва отсутствует; кора и мелкие веточки осыпались полностью, расположен в 3 м от лыжной трассы.	рубка аварийных деревьев	4 кв. 2018-2019 г.
2	N = 56°07,831' E = 47°07,762'	Ильм	18	24	0,043	Живая листва отсутствует; кора и мелкие веточки осыпались полностью, расположен в 2 м от лыжной трассы.	рубка аварийных деревьев	
3	N = 56°07,819' E = 47°07,726'	Ильм	14	16	0,16	Живая листва отсутствует; кора и мелкие веточки осыпались полностью, расположен в 2 м от лыжной трассы.	рубка аварийных деревьев	
4	N = 56°07,808' E = 47°07,720'	Ильм	20	16	0,16	Живая листва отсутствует; кора и мелкие веточки осыпались полностью, расположен в 1 м от лыжной трассы.	рубка аварийных деревьев	

Исполнитель работ по проведению лесопатологического обследования:

Инженер ОЗЛ: Никитин П.В.

Подпись



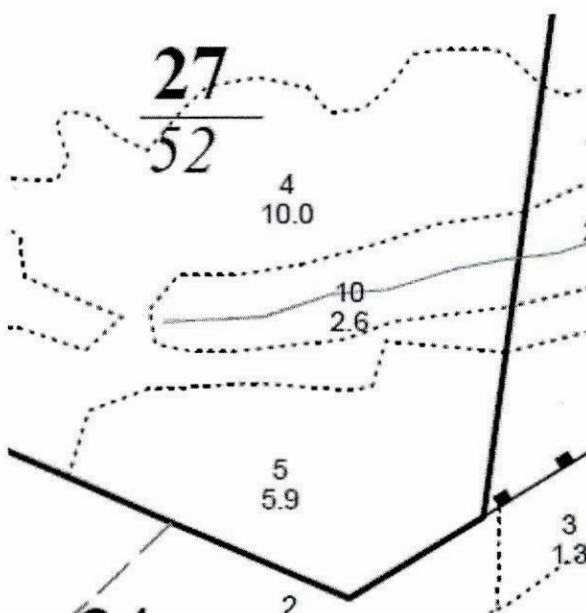
Дата составления документа 28.09.2018 г. Телефон 8(8352) 54-84-56

## ПЛАН ЛЕСНОГО УЧАСТКА

**Адрес (местонахождение):** Чувашская Республика, Чебоксарский район,  
БУ «Опытное лесничество» Минприроды Чувашии,  
Карачуринское участковое лесничество, квартал 27, выдел 5  
**Вид(ы) разрешенного использования:** рубка аварийных деревьев  
**Площадь:** 5,9 (га)

### СХЕМА РАСПОЛОЖЕНИЯ ЛЕСНОГО УЧАСТКА

Масштаб 1: 10 000



**Условные обозначения:**

**Заверено:**

Директор БУ «Опытное лесничество»  
Минприроды Чувашии

«28» 09 2018 г.

А.П. Яковлев  
(Ф.И.О.)

