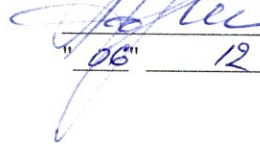


УТВЕРЖДАЮ:

Министр природных ресурсов и экологии
Чувашской Республики

 Коршунов А.П.
" 06 " 12 2018 г.

Акт

лесопатологического обследования № 297
лесных насаждений Вурнарского лесничества
Чувашская Республика

Способ лесопатологического обследования: Визуальное
Инструментальное V


Место проведения:

Участковое лесничество	Урочище (дача)	Квартал (кварталы)	Выдел (выделы)	Площадь, га
вурнарское	0	3	18	1,6


Лесопатологическое обследование проведено на общей площади 1,6 га.

Согласовано:

Лесничий по Вурнарскому лесничеству
КУ ЧР "Лесная охрана Минприроды Чувашии

 Л.В.Иванов
" 25 " 10 2018 г.

Директор БУ "Вурнарское лесничество" Минприроды Чувашии

 С.Н.Анисимов
" 25 " 10 2018 г.

2. Инструментальное обследование лесного участка.

Уч. лесничество: вурнарское, участок: Кв. 3 выд. 18 ЛП выдел: -.

2.1. Фактическая таксационная характеристика лесного насаждения не соответствует таксационному описанию. Причины несоответствия:
давность лесоустройства 10 и более лет.

Ведомость лесных участков с выявленными несоответствиями таксационным описаниям приведена в приложении 1 к данному Акту.

2.2. Состояние насаждений: устойчивое.

Причины повреждения: Данные причины определены по следующим признакам:

Заселено (отработано) стволовыми вредителями:

Вид вредителя	Порода	Встречаемость (% заселенных деревьев)	Степень заселения лесного насаждения (слабая, средняя, сильная)
-	-	-	-
-	-	-	-
-	-	-	-
-	-	-	-
-	-	-	-
-	-	-	-

Повреждено огнем:

Вид пожара	Порода	Состояние корневых лап		Состояние корневой шейки		Подсушивание луба	
		процент поврежденных огнем корней	процент деревьев с данным повреждением	ожог корневой шейки по окружности (1/4; 2/4; 3/4; более 3/4)	процент деревьев с данным повреждением	по окружности (1/4; 2/4; 3/4; более 3/4)	процент деревьев с данным повреждением
-		-	-	-	-	-	-
		-	-	-	-	-	-
		-	-	-	-	-	-
		-	-	-	-	-	-
		-	-	-	-	-	-
		-	-	-	-	-	-
		-	-	-	-	-	-

Поражено болезнями:

Вид болезни	Порода	Встречаемость (% пораженных деревьев)	Степень заселения лесного насаждения (слабая, средняя, сильная)
-	-	-	-
-	-	-	-
-	-	-	-
-	-	-	-
-	-	-	-
-	-	-	-

2.3. Выборке подлежит 4,2 % деревьев по запасу,

в том числе:

ослабленных 0 %,

сильно ослабленных 0 %,

усыхающих 0 %,

свежего сухостоя 4,2 %,

свежего ветровала 0 %,

свежего бурелома 0 %,

старого сухостоя 0 %,

старого ветровала 0 %,

старого бурелома 0 %,

аварийных 0 %.

2.4. Полнота лесного насаждения после уборки деревьев, подлежащих рубке, составит 0,86.

Критическая полнота для данной категории лесных насаждений составляет 0,3.

ЗАКЛЮЧЕНИЕ

С целью предотвращения негативных процессов или снижения ущерба от их воздействия назначено:

Участковое лесничество	Урочище (дача)	Квартал	Выдел	Площадь выдела, га	Вид мероприятия	Площадь мероприятия, га	Порода	Выбираемый запас на выдел, куб. м	Крайние сроки проведения
вурнарское	0	3	18	1,6	Надзор	1,6		19	2019 год

Ведомость перечета деревьев, назначенных в рубку, и абрис лесного участка прилагаются (приложение 2 и 3 к данному акту).

Меры по обеспечению возобновления: -.

Мероприятия, необходимые для предупреждения повреждения или поражения смежных насаждений: своевременное проведение проектируемых мероприятий, надзор за санитарным и лесопатологическим состоянием, так как величина поврежденных деревьев не превышает 2-х кратную величину естественного отпада.

Сведения для расчета степени повреждения:

год образования старого сухостоя:

основная причина повреждения древесины:

Дата проведения обследований: 08.07.2018 года.

Исполнитель работ по проведению лесопатологического обследования:

- Михайлов С.Д.

Ведомость
лесных участков с выявленными несоответствиями таксационным описаниям

Источник данных	Год проведения лесустройства	Номер квартала	Номер выдела	Площадь выдела, га	Целевое назначение лесов	Категория защитных лесов	Номер лесопатологического выдела	Площадь лесопатологического выдела	Таксационная характеристика											Заложено пробных площадей		
									состав	порода	возраст, лет	средняя высота, м	средний диаметр, см	тип леса	тип условий место	полнота	бонитет	запас, куб. м/га	количество, шт.	общая площадь, га		
ТО	1994	3	18	1,6	Защитные	Зеленые и лесопарковые зоны	-	-	5Б4Лп1Д	Береза	80	29	36	дстр	Д2	0,6	1	270	-	-	-	-
Ф	2018	3	18	1,6	Защитные	Зеленые и лесопарковые зоны	-	-	5Б4Лп1Д	Береза	104	24	31	дстр	Д2	0,9	1	280	1	1	1,6	1,6

Примечание:

ТО - таксационные описания

Ф - фактическая характеристика лесного насаждения

Исполнитель работ по проведению лесопатологического обследования:

- Михайлов С.Д.

Результаты проведения лесопатологического обследования
лесных насаждений за 8.7.2018 года.

Субъект Российской Федерации: Чувашская Республика. Лесничество (лесопарк): Вурнарское.
Участковое лесничество: вурнарское. Урочище (лесная дача):

1	2	3	4	5	6	7	8	Таксационная характеристика лесного насаждения								Распределение деревьев по категориям состояния, % от запаса										Назначенные мероприятия										
								9	10	11	12	13	14	15	16	17	18	19	20	21	22	23	24	25	26	27	28	29	30	31	32	33	34			
номер квартала	номер выдела	площадь выдела, га	целивое назначение лесов	категория защитных лесов	номер лесопатологического выдела	площадь лесопатологического выдела, га	состав	порода	возраст	средняя высота, м	средний диаметр, см	тип леса	полнота	бонитет	запас, куб. м/га	число деревьев на пробе, шт.	без признаков ослабления	ослабленные	сильно ослабленные	усыхающие	свежий сухостой	старый сухостой	свежий ветровал	старый ветровал	свежий бурелом	старый бурелом	аварийные деревья	признаки повреждения деревьев	доля поврежденных деревьев, %	причина ослабления, повреждения	подожит рубки, %	вид	площадь, га			
3	18	1,6	Защитные	Зеленые и лесопарковые зоны	-	-	СБ4Лп1Д	Всего	104	24	31	дстр	0,9*	1	280	495	75,1	18,9	1,8	4,2	0,0	0,0	0,0	0,0	0,0	0,0	0,0	0,0	0,0	0,0	0,0	0,0	Над	1,6	34	
							Б	-	-	-	-	-	-	-	-	190	63,6	28,9	2,2	5,3																
							Лп	-	-	-	-	-	-	-	-	249	97,3	2,7																		
							Д	-	-	-	-	-	-	-	-	56	45,3	32,7	7,1	14,9																
								-	-	-	-	-	-	-	-	0																				
								-	-	-	-	-	-	-	-	0																				
								-	-	-	-	-	-	-	-	0																				
								-	-	-	-	-	-	-	-	0																				
								-	-	-	-	-	-	-	-	0																				
								-	-	-	-	-	-	-	-	0																				
								-	-	-	-	-	-	-	-	0																				

Показатели, не соответствующие таксационному описанию отмечаются "#". Расшифровка кодов причин и признаков указана в акте.
Исполнитель работ по проведению лесопатологического обследования:

- Михайлов С.Д.
Дата составления документа: 10.07.2018 года. Телефон: 85053474808

Ведомость перечета деревьев назначенных в рубку

ВРЕМЕННАЯ ПРОБНАЯ ПЛОЩАДЬ № _____

Субъект Российской Федерации: Чувашская Республика.
Лесничество (лесопарк): Вурнарское. Квартал: 3. Выдел: 18.
Площадь: 1,6 га., Площадь мероприятия: 1,6 га.
Номер очага вредных организмов: б/н. Размер пробной площади: 1,6 га.
Таксационная характеристика:
тип леса: дстр; состав: 5Б4Лп1Д; возраст: 104 лет; бонитет: 1.
полнота: 0,9; запас на га: 280; возобновление: отсутствует.
Время и причина ослабления лесного насаждения:
Причины повреждения: Данные причины определены по следующим признакам:

Тип очага вредных организмов: .
Фаза развития очага вредных организмов: .
Состояние лесного насаждения, намечаемые мероприятия:
Состояние насаждений: устойчивое. СКС насаждения 1,39.
Намечаемое мероприятие: Надзор.

Исполнитель работ по проведению лесопатологического обследования:

- Михайлов С.Д. 

Дата составления документа: 10.07.2018 года. Телефон: -. 8 9053474209

ВЕДОМОСТЬ ПЕРЕЧЕТА ДЕРЕВЬЕВ

Оборотная сторона

Порода1: Б СКС породы: 1,55.

Ступени толщины см	Количество деревьев по категориям состояния, шт.																Всего деревьев по ступеням толщины	
	I	II	III	IV		V		VI			ветровал, бурелом			аварийные деревья			шт.	в том числе подлежат рубке, %
				НЗ	З	НЗ	З	НЗ	З	О	НЗ	З	О	НЗ	З	О		
1	2	3	4	5	6	7	8	9	10	11	12	13	14	15	16	17	18	19
28	21	11				1											33	0,5
32	17	18	4			5											44	2,7
36	48	14	1			4											67	2,1
40	19	11				1											31	0,5
44	12	3															15	
-																		
-																		
-																		
-																		
итого, шт	117	57	5			11											190	5,8
итого, %	61,6	30,0	2,6			5,8											100,0	5,8
итого, куб.м.	142,4	64,7	5,0			11,9											224,0	5,3
итого, куб,%	63,6	28,9	2,2			5,3											100,0	5,3

Порода2: Лп СКС породы: 1,03

Ступени толщины см	Количество деревьев по категориям состояния, шт.																Всего деревьев по ступеням толщины	
	I	II	III	IV		V		VI			ветровал, бурелом			аварийные деревья			шт.	в том числе подлежат рубке, %
				НЗ	З	НЗ	З	НЗ	З	О	НЗ	З	О	НЗ	З	О		
1	2	3	4	5	6	7	8	9	10	11	12	13	14	15	16	17	18	19
24	61																61	
28	109	7															116	
32	61																61	
36	11																11	
-																		
-																		
-																		
-																		
-																		
итого, шт	242	7															249	
итого, %	97,2	2,8															100,0	
итого, куб.м	173,7	4,8															178,5	
итого, куб,%	97,3	2,7															100,0	

Порода3: Д СКС породы: 2,07.

Ступени толщины см	Количество деревьев по категориям состояния, шт.																Всего деревьев по ступеням толщины	
	I	II	III	IV		V		VI			ветровал, бурелом			аварийные деревья			шт.	в том числе подлежат рубке, %
				НЗ	З	НЗ	З	НЗ	З	О	НЗ	З	О	НЗ	З	О		
1	2	3	4	5	6	7	8	9	10	11	12	13	14	15	16	17	18	19
24	4	1				1											6	1,8
28	11	4	2			8											25	14,3
32	7	6	2			1											16	1,8
36	4	5															9	
-																		
-																		
-																		
-																		
-																		
итого, шт	26	16	4			10											56	17,9
итого, %	46,4	28,6	7,1			17,9											100,0	17,9
итого, куб.м.	21,0	15,1	3,3			6,9											46,2	14,9
итого, куб,%	45,3	32,7	7,1			14,9											100,0	14,9

ВЕДОМОСТЬ ПЕРЕЧЕТА ДЕРЕВЬЕВ

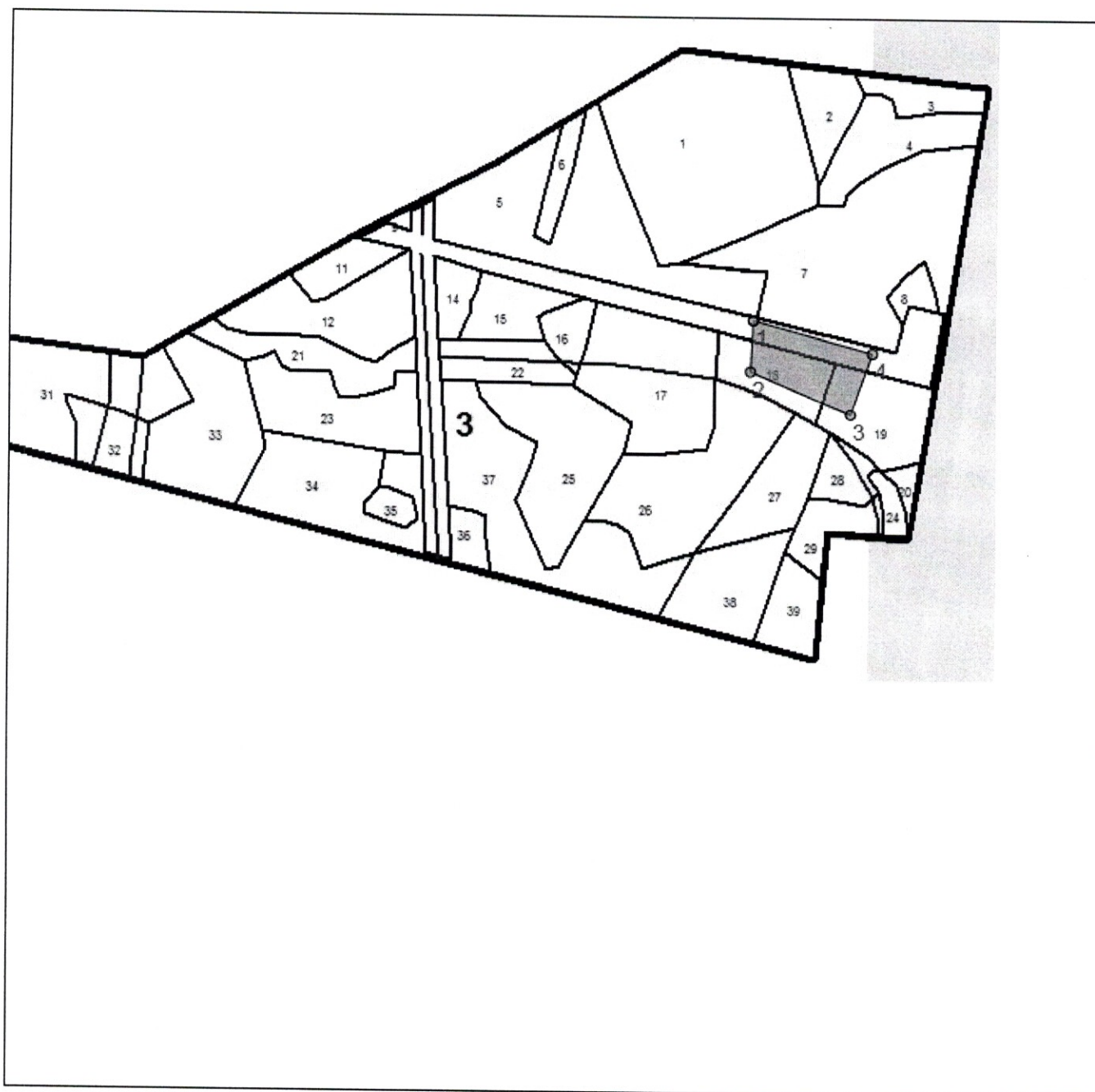
Итоговая ведомость по насаждению. СКС насаждения: 1,39.

Ступени толщины в см	Количество деревьев по категориям состояния, шт.																Всего деревьев по ступеням толщины	
	I	II	III	IV		V		VI			ветровал, бурелом			аварийные деревья			шт.	в том числе подлежат рубке, %
				НЗ	З	НЗ	З	НЗ	З	О	НЗ	З	О	НЗ	З	О		
1	2	3	4	5	6	7	8	9	10	11	12	13	14	15	16	17	18	19
24	65	1				1											67	0
28	141	22	2			9											174	2
32	85	24	6			6											121	1
36	63	19	1			4											87	1
40	19	11				1											31	0
44	12	3															15	
-																		
-																		
-																		
-																		
итого, шт	78	16	2			4											100	4
итого, %	385,0	80,0	9,0			21,0											495	4
итого, куб. м	337,1	84,6	8,3			18,7											448,7	4,2
итого, куб. м, %	75,1	18,9	1,8			4,2											100,0	4,2


АБРИС кв. 3 выд. 18

Вурнарское лесничество
Вурнарское уч. лесничество

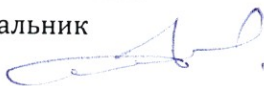
сплошной перечет к Акту лесопатологического обследования



Общая площадь: 1.6 га
 Эксплуатационная площадь: 1.6 га
 Масштаб: 1 : 10000
 Выполнил: 10.07.2018г.
 участка Михайлов С.Д.

Условные обозначения:
 Эксплуатационная площадь

Начальник



№№	Направление	Румб	Длина, м
1 - 2	ЮЗ	2°.40'	83.9
2 - 3	ЮВ	66°.40'	175.9
3 - 4	СВ	19°.00'	106.1
4 - 1	СЗ	74°.30'	199.5