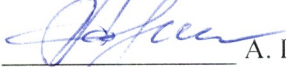


**УТВЕРЖДАЮ:**

Министр природных ресурсов  
и экологии Чувашской Республики

  
А. П. Коршунов  
« 26 » ноября 2018 г.

**Акт**

**лесопатологического обследования № 621**  
лесных насаждений Алатырского лесничества (лесопарка)  
Чувашская Республика (субъект Российской Федерации)

Способ лесопатологического обследования: 1. Визуальный   
2. Инструментальный


Место проведения:

Участковое лесничество	Урочище (дача)	Квартал (кварталы)	Выдел (выделы)	Площадь, га
Безднинское	-	83	12	14,7

Лесопатологическое обследование проведено на общей площади 14,7 га.


СОГЛАСОВАНО:



лесничий по Алатырскому лесничеству  
КУ «Лесная охрана» Минприроды Чувашии

  
И. С. Афанасьев  
« 17 » 09 2018 г.

СОГЛАСОВАНО:

ИО директора  
БУ «Алатырское лесничество» Минприроды Чувашии

  
Г. В. Сульдин  
« 17 » 09 2018 г.

1. Визуальное лесопатологическое обследование

Наземное

Дистанционное

1.1. На площади 14,7 га фактическая таксационная характеристика лесного насаждения соответствует (не соответствует) таксационному описанию (нужное подчеркнуть). Причины несоответствия \_\_\_\_\_.

1.2. Лесные насаждения с нарушенной и утраченной устойчивостью выявлены на площади \_\_\_\_\_ га:

Участковое лесничество	Урочище (дача)	Площадь, га		Причина ослабления (гибели)
		с нарушенной устойчивостью	с утраченной устойчивостью	
-	-	-	-	-
-	-	-	-	-
Итого	-	-	-	-

Состояние обследованных лесных насаждений приведено в приложении № 1.1 к настоящему акту.

1.3. В обследованных лесных участках прогнозируется:

Прогноз	Площадь, га
Ослабление лесных насаждений	14,7
Усыхание лесных насаждений различной степени	-
Развитие очагов вредных организмов	-

1.4. Обнаружено загрязнение лесного участка отходами и выбросами:

промышленными   
бытовыми

Вид загрязнения	Размеры загрязнения			Объём, кубм	Площадь загрязнения, га
	длина, м	ширина, м	высота, м		
-	-	-	-	-	-
-	-	-	-	-	-

**ЗАКЛЮЧЕНИЕ**

Оценка текущего санитарного и лесопатологического состояния лесных насаждений, назначенные профилактические мероприятия по защите лесов, агитационные мероприятия:

*насаждение относится к устойчивым, но в целях предупреждения его прогнозируемого ослабления рекомендуется для создания неблагоприятных условий распространения вредителей леса проведение в нём профилактического биотехнического мероприятия в виде охраны местообитаний насекомых-энтомофагов (огораживания муравейников).*

Исполнитель работ по проведению лесопатологического обследования:

инженер по охране и защите леса \_\_\_\_\_ А. И. Сульдин;  
начальник Безднинского лесохозяйственного участка: \_\_\_\_\_ И. И. Рузавин

Результаты проведения лесопатологического обследования лесных насаждений от 13 сентября 2018 г.

Субъект Российской Федерации Чувашская Республика  
Урочище (лесная дача) \_\_\_\_\_

Лесничество (лесопарк) Алатырское

Участковое лесничество Безднинское

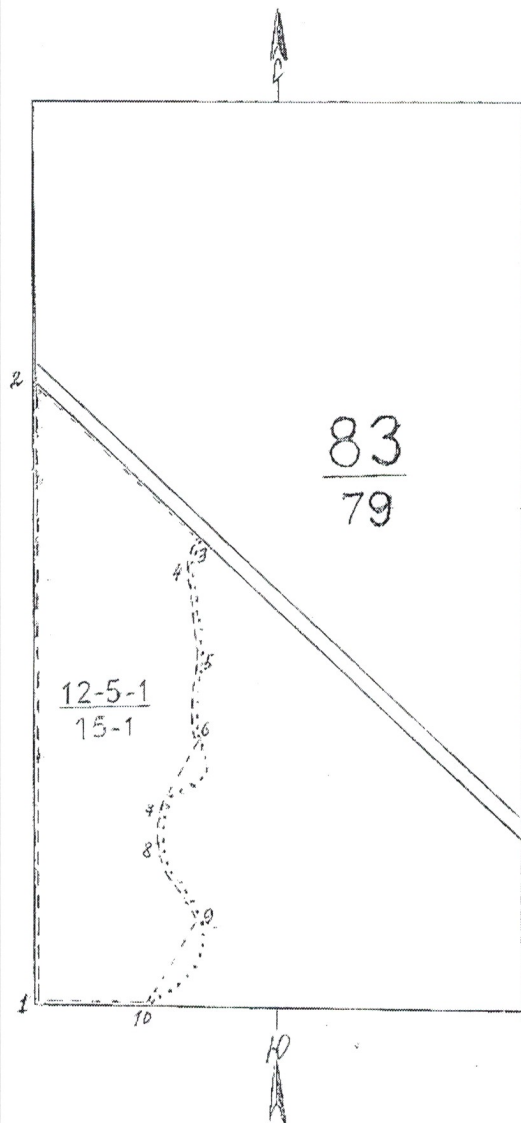
1	2	3	4	5	6	7	Таксационная характеристика лесного насаждения								17	Распределение деревьев по категориям состояния, % от запаса										30	31	32	33	34		
							8	9	10	11	12	13	14	15		16	18	19	20	21	22	23	24	25	26						27	28
Номер квартала	Номер выдела	Площадь выдела, га	Целевое назначение лесов	Категория защитных лесов	Номер лесопатологического выдела	Площадь лесопатологического выдела, га	состав	порода	возраст	средняя высота, м	средний диаметр, см	тип леса	полнота	бонитет	запас, куб. м/га	Число деревьев на пробе, шт.	без признаков ослабления	ослабленные	сильно ослабленные	усыхающие	свежий сухостой	старый сухостой	свежий ветровал	старый ветровал	свежий бурелом	старый бурелом	аварийные деревья	Признаки повреждения деревьев	Доля повреждённых деревьев, %	Причина ослабления, повреждения	Подлежит рубке, %	Назначенные мероприятия
83	12	15,0	защитные	расположенные вблизи водных объектов	1	14,7	6СЗБ1Е +Ос	С	85	23	30	Сорл	0,7	1	285	215	68,9	22,7	4,6	1,1	0,2	2,5	-	-	-	-	101, 102, 113, 154, 160, 609, 610, 613, 614, 806	3,8	610, 820, 343	-	137	14,7
<b>Итого обследовано:</b>		<b>14,7</b>																									<b>Итого назначено:</b>	<b>137</b>	<b>14,7</b>			

Показатели, не соответствующие таксационному описанию, отмечаются «\*».

Исполнитель работ по проведению лесопатологического обследования:  
инженер по охране и защите леса А. И. Сульдин; начальник Безднинского лесохозяйственного участка И. И. Рузавин  
Дата составления документа: 14 сентября 2018 г. Телефон № 8 (83531) 6-46-06

Абрис участка

М 1:10000



№ выдела	Ленты (круговые площадки) перечёта				
	№ ленты (площадки)	длина, м	ширина, м	радиус, м	площадь, га
-	-	-	-	-	-
-	-	-	-	-	-
-	-	-	-	-	-

№№ точек	Координаты	Румбы линий	Длина, м
1-2	-	С-00 <sup>0</sup>	831
2-3	-	ЮВ-45 <sup>0</sup>	298
3-4	-	ЮЗ-18 <sup>0</sup>	36
4-5	-	ЮВ-10 <sup>0</sup>	127
5-6	-	ЮЗ-03 <sup>0</sup>	100
6-7	-	ЮЗ-28 <sup>0</sup>	108
7-8	-	ЮЗ-05 <sup>0</sup>	58
8-9	-	ЮВ-34 <sup>0</sup>	84
9-10	-	ЮЗ-30 <sup>0</sup>	132
10-1	-	З-90 <sup>0</sup>	148

Условные обозначения:

————— - граница квартала; ..... - граница лесотаксационного выдела; ----- - граница лесопатологического выдела (обследованного насаждения)

Исполнитель работ по проведению лесопатологического обследования:  
инженер по охране и защите леса С.И. А. И. Сульдин;  
начальник Безднинского лесохозяйственного участка И.И. И. И. Рузавин  
телефон № 8 (83531) 6-46-06.

Дата составления: 14 сентября 2018 г.