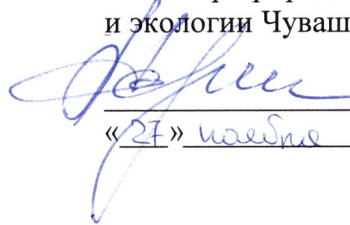


УТВЕРЖДАЮ:

Министр природных ресурсов
и экологии Чувашской Республики

 А.П. Коршунов
«27» ноября 2018 г.

Акт

лесопатологического обследования № 742

лесных насаждений Опытное лесничества (лесопарка)

Чувашская Республика (субъект Российской Федерации)

- Способ лесопатологического обследования: 1. Визуальный
2. Инструментальный

Место проведения

Участковое лесничество	Урочище (дача)	Квартал (кварталы)	Выдел (выделы)	Площадь, га
Пивильское		99	12	5.9

Лесопатологическое обследование проведено на общей площади 5,9 га.

СОГЛАСОВАНО:

Лесничий по Опытному лесничеству
КУ ЧР «Лесная охрана» Минприроды Чувашии

 А. С. Дубинин

«12» 09 2018 г.

Директор БУ «Опытное лесничество» Минприроды Чувашии

 А.П. Яковлев

«12» 09 2018 г.

1. Визуальное лесопатологическое обследование. *Наземное Дистанционное

1.3. На площади 5,9 га фактическая таксационная характеристика лесного насаждения соответствует (не соответствует) таксационному описанию (нужное подчеркнуть).
Причины несоответствия нет

Список участков с выявленными несоответствиями приведён в приложении 1 к настоящему Акту.

1.2. Лесные насаждения с нарушенной и утраченной устойчивостью выявлены на площади _____ га:

Участковое лесничество	Урочище (дача)	Площадь, га		Причина ослабления (гибели)
		с нарушенной устойчивостью	с утраченной устойчивостью	
-	-	-	-	-

Состояние обследованных лесных насаждений приведено в приложениях 1.1-1.4 к Акту в зависимости от метода проведения ЛПО.

1.3. В обследованных лесных участках прогнозируется:

Прогноз	Площадь, га
Ослабление лесных насаждений	-
Усыхание лесных насаждений различной степени	-
Развитие очагов вредных организмов	-

1.4. Обнаружено загрязнение лесного участка отходами и выбросами: **промышленными**
бытовыми

Вид загрязнения	Размеры загрязнения			Объём, кубм	Площадь загрязнения, га
	длина, м	ширина, м	высота, м		
-	-	-	-	-	-


ЗАКЛЮЧЕНИЕ

Оценка текущего санитарного и лесопатологического состояния лесных насаждений, назначенные профилактические мероприятия по защите лесов, агитационные мероприятия:

Текущее санитарное и лесопатологическое состояние обследованных лесов свидетельствует об отсутствии хозяйственно значимого ослабления либо повреждения лесных насаждений. Проведение мероприятий по защите лесов не требуется.

Дата проведения обследований 12.09.2018 г.

Исполнитель работ по проведению лесопатологического обследования:

ФИО Егоров А. А. Подпись 

* Раздел включается в акт в случае проведения лесопатологического обследования визуальным способом.

Приложение 1.1

к акту лесопатологического обследования
Результаты проведения лесопатологического обследования лесных насаждений за сентябрь 2018г.
 (месяц)

Лесничество (лесопарк) Опытное

Субъект Российской Федерации Чувашская Республика

Участковое лесничество Цивильское Урочище (лесная дача) _____

Номер квартала	Номер выдела	Площадь выдела, га	Целевое назначение лесов	Категория защитных лесов	Номер лесопатологического выдела	Площадь лесопатологического выдела, га	Таксационная характеристика лесного насаждения										Число деревьев на пробе, шт.	Распределение деревьев по категориям состояния, % от запаса										Признаки повреждения деревьев	Доля поврежденных деревьев, %	Причина ослабления, повреждения	Поджегит рубке, %	Назначенные мероприятия	
							состав	порода	возраст	средняя высота, м	средний диаметр, см	тип леса	полнота	бонитет	запас, куб. м/га	без признаков ослабления		ослабленные	ослабленные сильно ослабленные	усыхающие	свежий сухостой	старый сухостой	свежий ветровал	старый ветровал	свежий бурелом	старый бурелом	аварийные деревья					вид	площадь, га
1	2	3	4	5	6	7	8	9	10	11	12	13	14	15	16	17	18	19	20	21	22	23	24	25	26	27	28	29	30	31	32	33	34
99	12	5,9	Защитные	Леса зеленых зон			1	О	8	27	36	Д	0,	1	33	10	98	2					4					2			-	-	-

Показатели, не соответствующие таксационному описанию отмечаются «*»

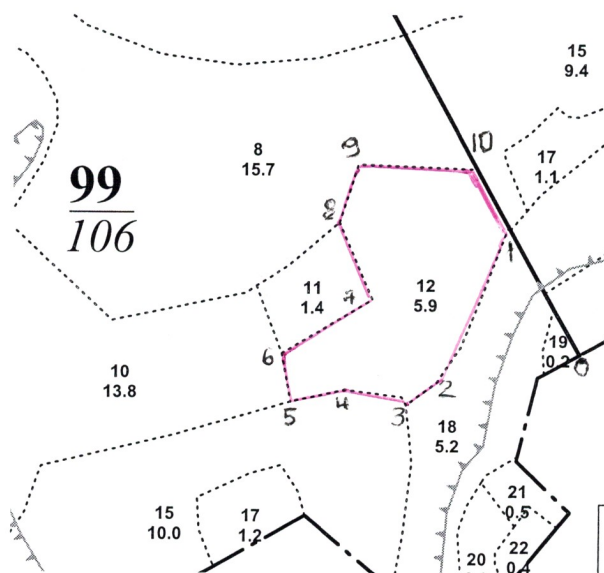
Исполнитель работ по проведению лесопатологического обследования :

ФИО Егоров А. А. Подпись 

Дата составления документа 12.09.2018 г. Телефон 8(83545) 21392

Абрис участка


М 1:10000



Номера точек	Румбы линий	Длина, м.
0-1	СЗ-29 00	190,0
1-2	ЮЗ-24 00	235,0
2-3	ЮЗ-53 00	50,0
3-4	СЗ-80 00	90,0
4-5	СЗ-75 00	75,0
5-6	СЗ-14 00	60,0
6-7	СВ-57 00	140,0
7-8	СЗ-23 00	100,0
8-9	СВ-15 00	80,0
9-10	ЮВ-90 00	150,0
10-1	ЮВ-29 00	100,0

Условные обозначения:

Исполнитель работ по проведению лесопатологического обследования:

ФИО Егоров А. А. Подпись 

Дата составления документа 11.09.2018 г. Телефон 8(83545) 21392