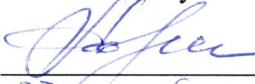


**УТВЕРЖДАЮ:**

Министр природных ресурсов  
и экологии Чувашской Республики

  
А.П. Коршунов  
«27» июня 2018 г.

**Акт**

**лесопатологического обследования № 706**

лесных насаждений Опытного лесничества

Чувашской Республики – Чувашии

(субъект Российской Федерации)

Способ лесопатологического обследования: 1. Визуальный   
2. Инструментальный


**Место проведения**

Участковое лесничество	Урочище (дача)	Квартал (кварталы)	Выдел (выделы)	Площадь, га
Карачуринское	-	21	6	8,5


Лесопатологическое обследование проведено на общей площади 0,1 га.

**СОГЛАСОВАНО:**

Лесничий по Опытному лесничеству  
КУ ЧР «Лесная охрана» Минприроды Чувашии

  
А.С. Дубинин  
«12» 09 2018 г.

Директор БУ «Опытное лесничество»  
Минприроды Чувашии

  
А.П. Яковлев  
«12» 09 2018 г.

**3. Инструментальное обследование аварийных деревьев в кв.21 (выдел 6) Карачуринского участкового лесничества**

3.1.1. Координаты расположения аварийного дерева:  $N = 56^{\circ}08,064'$

$E = 47^{\circ}05,285'$

3.2.1. Структурные изъяны, характеризующие аварийность дерева: живая листва отсутствует; кора и мелкие веточки осыпались полностью, расположен в 16 м от автодороги.

3.3.1. Порода Дуб, диаметр, см 48, высота, м 26, возраст, лет 115.

3.1.2. Координаты расположения аварийного дерева:  $N = 56^{\circ}08,064'$

$E = 47^{\circ}05,273'$

3.2.2. Структурные изъяны, характеризующие аварийность дерева: живая листва отсутствует; кора и мелкие веточки осыпались полностью, расположен в 16 м от автодороги.

3.3.2. Порода Дуб, диаметр, см 36, высота, м 26, возраст, лет 115.

**ЗАКЛЮЧЕНИЕ**

С целью предотвращения негативных процессов или снижения ущерба от их воздействия:

Вид мероприятия	Запас дерева, куб. м	Порода	Сроки проведения
уборка аварийных деревьев	1,90	Дуб	4 кв. 2018-2019 г.
	1,02	Дуб	

Ведомость перечета аварийных деревьев, назначенных в рубку, прилагается (приложение 4 к Акту).

Мероприятия, необходимые для предупреждения повреждения или поражения смежных деревьев: валка аварийных деревьев по частям

Дата проведения обследований 10.09.2018 г.

Исполнитель работ по проведению лесопатологического обследования:

Инженер ОЗЛ: Никитин П.В.

Подпись 

**ПЕРЕЧЕТНАЯ ВЕДОМОСТЬ АВАРИЙНЫХ ДЕРЕВЬЕВ, НАЗНАЧЕННЫХ В РУБКУ**

№ дерева	Координаты	Порода	Высота, м	Диаметр, см	Запас, куб. м	Структурные изъяны, аварийность дерева	Мероприятие	Сроки проведения мероприятия
1	2	3	4	5	6	7	8	9
1	N = 56°08,064' E = 47°05,285'	Дуб	26	48	1,90	Живая листва отсутствует; кора и мелкие веточки осыпались полностью, расположен в 16 м от автодороги.	уборка аварийных деревьев	4 кв. 2018-2019 г.
2	N = 56°08,064' E = 47°05,273'	Дуб	26	36	1,02	Живая листва отсутствует; кора и мелкие веточки осыпались полностью, расположен в 16 м от автодороги.	уборка аварийных деревьев	

Исполнитель работ по проведению лесопатологического обследования:

Инженер ОЗЛ: Никитин П.В. Подпись 

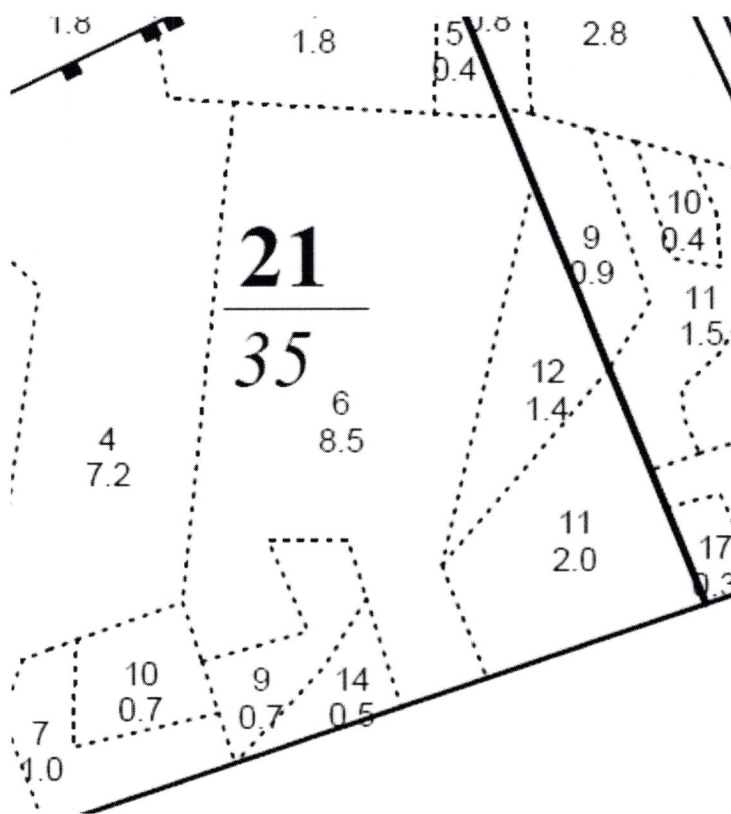
Дата составления документа 12.09.2018г. Телефон 8(8352) 54-84-56

## ПЛАН ЛЕСНОГО УЧАСТКА

**Адрес (местонахождение):** Чувашская Республика, Чебоксарский район,  
БУ «Опытное лесничество» Минприроды Чувашии,  
Карачуринское участковое лесничество, квартал 21, выдел 6  
**Вид(ы) разрешенного использования:** рубка аварийных деревьев  
**Площадь:** 9,7 (га)

### СХЕМА РАСПОЛОЖЕНИЯ ЛЕСНОГО УЧАСТКА

Масштаб 1: 10 000



**Условные обозначения:**

**Заверено:**

Директор БУ «Опытное лесничество»  
Минприроды Чувашии

« 12 » 09 20 18 г.

А.П. Яковлев (подпись)

(Ф.И.О.)

(подпись)

М.П.

