

**УТВЕРЖДАЮ:**

Министр природных ресурсов  
и экологии Чувашской Республики

  
А.П. Коршунов  
«13» ноября 2018 г.

**Акт**

**лесопатологического обследования № 648**

лесных насаждений Опытного лесничества  
Чувашской Республики – Чувашии  
(субъект Российской Федерации)

Способ лесопатологического обследования: 1. Визуальный   
2. Инструментальный


**Место проведения**

Участковое лесничество	Урочище (дача)	Квартал (кварталы)	Выдел (выделы)	Площадь, га
Карачуринское	-	97	1	12,8

Лесопатологическое обследование проведено на общей площади 0,1 га.

**СОГЛАСОВАНО:**

Лесничий по Опытному лесничеству  
КУ ЧР «Лесная охрана» Минприроды Чувашии

  
А.С. Дубинин

«12» 09 2018 г.

Директор БУ «Опытное лесничество»  
Минприроды Чувашии

  
А.П. Яковлев

«12» 09 2018 г.


**3. Инструментальное обследование аварийных деревьев в кв.97 (выдел 1)  
Карачуринского участкового лесничества**

3.1.1. Координаты расположения аварийного дерева: N = 56°04,935'  
E = 47°10,004'

3.2.1. Структурные изъяны, характеризующие аварийность дерева: старый сухостой

3.3.1. Порода Ель, диаметр, см 20, высота, м 17, возраст, лет 45.

3.1.2. Координаты расположения аварийного дерева: N = 56°04,701'  
E = 047°10,429'

3.2.2. Структурные изъяны, характеризующие аварийность дерева: старый сухостой

3.3.2. Порода Ель, диаметр, см 28, высота, м 25, возраст, лет 50.

3.1.3. Координаты расположения аварийного дерева: N = 56°04,682'  
E = 47°10,397'

3.3.3. Структурные изъяны, характеризующие аварийность дерева: старый сухостой

3.4.3. Порода Ель, диаметр, см 28, высота, м 25, возраст, лет 50.

3.1.4. Координаты расположения аварийного дерева: N = 56°04,680'  
E = 47°10,398'

3.4.4. Структурные изъяны, характеризующие аварийность дерева: старый сухостой

3.5.4. Порода Ель, диаметр, см 36, высота, м 27, возраст, лет 60.

3.1.5. Координаты расположения аварийного дерева: N = 56°04,678'  
E = 47°10,381'

3.5.5. Структурные изъяны, характеризующие аварийность дерева: старый сухостой

3.6.5. Порода Ель, диаметр, см 44, высота, м 28, возраст, лет 80.

3.1.6. Координаты расположения аварийного дерева: N = 56°04,676'  
E = 47°10,379'

3.6.6. Структурные изъяны, характеризующие аварийность дерева: старый сухостой

3.7.6. Порода Ель, диаметр, см 16, высота, м 16, возраст, лет 45.

3.1.7. Координаты расположения аварийного дерева: N = 56°04,677'  
E = 47°10,421'

3.7.7. Структурные изъяны, характеризующие аварийность дерева: старый сухостой

3.8.7. Порода Ель, диаметр, см 32, высота, м 26, возраст, лет 60

3.1.8. Координаты расположения аварийного дерева:  $N = 56^{\circ}04,675'$

$E = 47^{\circ}10,432'$

3.8.8. Структурные изъяны, характеризующие аварийность дерева: старый сухостой

3.9.8. Порода Ель, диаметр, см 32, высота, м 26, возраст, лет 60.

### ЗАКЛЮЧЕНИЕ

С целью предотвращения негативных процессов или снижения ущерба от их воздействия:


Вид мероприятия	Запас дерева, куб. м	Порода	Сроки проведения
уборка аварийных деревьев	6,57	Ель	4 кв. 2018-2019 г.

Ведомость перечета аварийных деревьев, назначенных в рубку, прилагается (приложение 4 к Акту).

Мероприятия, необходимые для предупреждения повреждения или поражения смежных деревьев: валка аварийных деревьев по частям

Дата проведения обследований 10.09.2018г.

Исполнитель работ по проведению лесопатологического обследования:

ФИО Никитин П.В. Подпись 

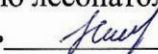
**ПЕРЕЧЕТНАЯ ВЕДОМОСТЬ АВАРИЙНЫХ ДЕРЕВЬЕВ, НАЗНАЧЕННЫХ В РУБКУ**

№ дерева	Координаты	Порода	Высота, м	Диаметр, см	Запас, куб. м	Структурные изъяны, характеризующие аварийность дерева	Мероприятие	Сроки проведения мероприятия
1	2	3	4	5	6	7	8	9
1	N = 56°04,935' E = 47°10,004'	Ель	17	20	0,23	Старый сухостой	уборка аварийных деревьев	4 кв. 2018-2019 г.
2	N = 56°04,701' E = 47°10,429'	Ель	25	28	0,75	Старый сухостой		
3	N = 56°04,682' E = 47°10,397'	Ель	25	28	0,75	Старый сухостой		
4	N = 56°04,680' E = 47°10,398'	Ель	27	36	0,98	Старый сухостой		
5	N = 56°04,678' E = 47°10,381'	Ель	28	44	1,4	Старый сухостой		
6	N = 56°04,676' E = 47°10,379'	Ель	16	16	0,64	Старый сухостой		
7	N = 56°04,677' E = 47°10,421'	Ель	26	32	0,91	Старый сухостой		
8	N = 56°04,675' E = 47°10,432'	Ель	26	32	0,91	Старый сухостой		

Исполнитель работ по проведению лесопатологического обследования:

ФИО Никитин П.В.

Подпись



Дата составления документа 11.09.2018 г.

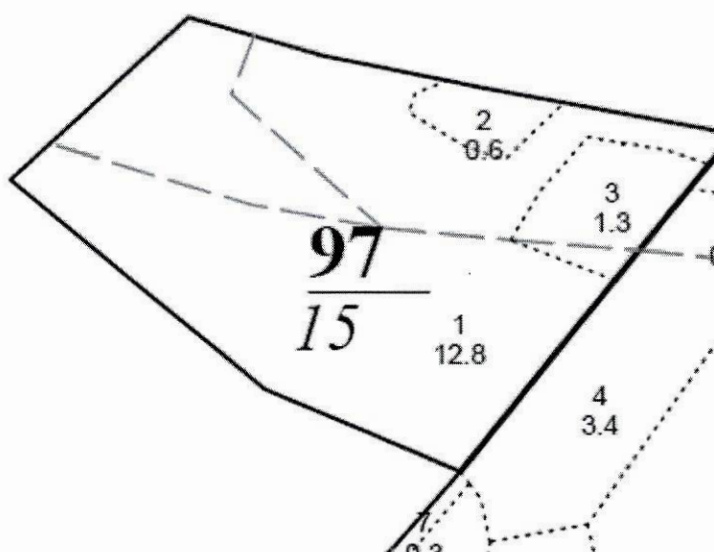
Телефон 8(8352) 54-84-56

## ПЛАН ЛЕСНОГО УЧАСТКА

**Адрес (местонахождение):** Чувашская Республика, Чебоксарский район,  
БУ «Опытное лесничество» Минприроды Чувашии,  
Карачуринское участковое лесничество, квартал 97, выдел 1  
**Вид(ы) разрешенного использования:** рубка аварийных деревьев  
**Площадь:** 12,8 (га)

### СХЕМА РАСПОЛОЖЕНИЯ ЛЕСНОГО УЧАСТКА


**Масштаб** 1: 10 000



**Условные обозначения:**  
**Заверено:**

Директор БУ «Опытное лесничество»  
Минприроды Чувашии

« 11 » 09 2018 г.

А.П. Яковлев (Ф.И.О.)  (подпись)

М.П.