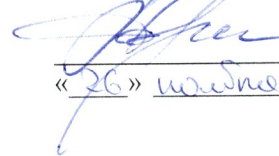


УТВЕРЖДАЮ:

Министр природных ресурсов
и экологии Чувашской Республики

 А. П. Коршунов
« 26 » июня 2018 г.

Акт

лесопатологического обследования № 680

лесных насаждений Алатырского лесничества (лесопарка)
Чувашская Республика (субъект Российской Федерации)

Способ лесопатологического обследования: 1. Визуальный



2. Инструментальный



Место проведения:

Участковое лесничество	Урочище (дача)	Квартал (кварталы)	Выдел (выделы)	Площадь, га
Безднинское	-	17	13	3,4
Всего:	-	-	-	3,4

Лесопатологическое обследование проведено на общей площади 3,4 га.

СОГЛАСОВАНО:

лесничий по Алатырскому лесничеству
КУ «Лесная охрана» Минприроды Чувашии

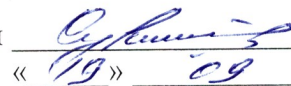


И. С. Афанасьев
« 20 » 09 2018 г.

СОГЛАСОВАНО:

ИО директора

БУ «Алатырское лесничество» Минприроды Чувашии



Г. В. Сульдин
« 19 » 09 2018 г.

1. Визуальное лесопатологическое обследование

Наземное ☒

Дистанционное ☐

1.1. На площади 3,4 га фактическая таксационная характеристика лесного насаждения соответствует (не соответствует) таксационному описанию (нужное подчеркнуть). Причины несоответствия _____.

1.2. Лесные насаждения с нарушенной и утраченной устойчивостью выявлены на площади _____ га:

Участковое лесничество	Урочище (дача)	Площадь, га		Причина ослабления (гибели)
		с нарушенной устойчивостью	с утраченной устойчивостью	
-	-	-	-	-
-	-	-	-	-
Итого	-	-	-	-

Состояние обследованных лесных насаждений приведено в приложении № 1.1 к настоящему акту.

1.3. В обследованных лесных участках прогнозируется:

Прогноз	Площадь, га
Ослабление лесных насаждений	-
Усыхание лесных насаждений различной степени	-
Развитие очагов вредных организмов	-

1.4. Обнаружено загрязнение лесного участка отходами и выбросами:

промышленными ☐
бытовыми ☐

Вид загрязнения	Размеры загрязнения			Объём, кубм	Площадь загрязнения, га
	длина, м	ширина, м	высота, м		
-	-	-	-	-	-
-	-	-	-	-	-

ЗАКЛЮЧЕНИЕ

Оценка текущего санитарного и лесопатологического состояния лесных насаждений, назначенные профилактические мероприятия по защите лесов, агитационные мероприятия:

в результате глазомерной оценки санитарного и лесопатологического состояния насаждения его нарушенная устойчивость не выявлена, но с учётом допустимой при визуальном обследовании погрешности в определении характеристик санитарного и лесопатологического состояния лесного участка в целях уточнения процента отпада в нём, площади ослабления или повреждения насаждения и возможного назначения санитарно-оздоровительного мероприятия рекомендуется проведение лесопатологического обследования инструментальным способом.

Исполнитель работ по проведению лесопатологического обследования:

инженер по охране и защите леса _____ А. И. Сульдин;
начальник Безднинского лесохозяйственного участка: _____ И. И. Рузавин

Результаты проведения лесопатологического обследования лесных насаждений от 17 сентября 2018 г.

Субъект Российской Федерации Чувашская Республика Лесничество (лесопарк) Алатырское Участковое лесничество Безднинское
 Урочище (лесная дача) _____

Итого обследовано:		Итого назначено:		370		3,4		Распределение деревьев по категориям состояния, % от запаса																		Итого назначено:		370		3,4														
Номер квартала	Номер выдела	Площадь выдела, га	Защитные	запретные полосы, расположенные вдоль водных объектов	1	3,4	8Б1С1Е +Ос	Б	75	21	22	Смч	0,7	3	175	142	Таксационная характеристика лесного насаждения											Число деревьев на пробе, шт.	Признаки повреждения деревьев											Доля повреждённых деревьев, %	Причина ослабления, повреждения	Подлежит рубке, %		Назначенные меры-принятия
																	состав	порода	возраст	средняя высота, м	средний диаметр, см	тип леса	полнота	бонитет	запас, куб. м/га	без признаков ослабления	ослабленные		сильно ослабленные	усыхающие	свежий сухостой	старый сухостой	свежий ветровал	старый ветровал	свежий бурелом	старый бурелом	аварийные деревья							
17	13	3,4	защитные	запретные полосы, расположенные вдоль водных объектов	1	3,4	8Б1С1Е +Ос	Б	75	21	22	Смч	0,7	3	175	142	72,4	18,5	4,1	0,3	1,2	3,5	-	-	-	-	-	102, 104, 113, 114, 154, 156, 160, 609, 610, 613	5,0	300, 361, 610, 630, 820, 844	-	32	33	34	370	3,4								
Итого обследовано:		3,4		Итого назначено:																		370		3,4																				

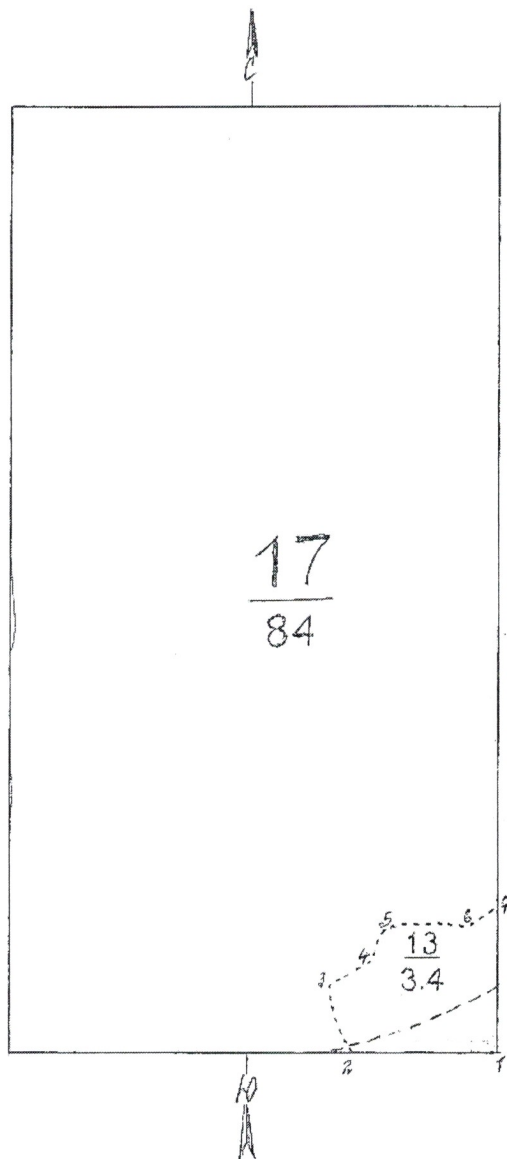
Показатели, не соответствующие таксационному описанию, отмечаются «*».

Исполнитель работ по проведению лесопатологического обследования:

инженер по охране и защите леса Сулдин А. И. Сульдин; начальник Безднинского лесохозяйственного участка И. И. Рузавин
 Дата составления документа: 18 сентября 2018 г. Телефон № 8 (83531) 6-46-06

Абрис участка

М 1:10000



№ выдела	Ленты (круговые площадки) перечёта				
	№ ленты (площадки)	длина, м	ширина, м	радиус, м	площадь, га
-	-	-	-	-	-
-	-	-	-	-	-
-	-	-	-	-	-

№№ точек	Координаты	Румбы линий	Длина, м
1-2	-	З-90 ⁰	192
2-3	-	СЗ-18 ⁰	90
3-4	-	СВ-62 ⁰	58
4-5	-	СВ-23 ⁰	50
5-6	-	ЮВ-86 ⁰	98
6-7	-	СВ-58 ⁰	50
7-1	-	Ю-00 ⁰	195

Условные обозначения:

———— - граница квартала; - граница обследованного насаждения; - - - - - - - лесная дорога

Исполнитель работ по проведению лесопатологического обследования:
инженер по охране и защите леса С. И. Сульдин А. И. Сульдин;
начальник Безднинского лесохозяйственного участка И. И. Рузавин И. И. Рузавин
телефон № 8 (83531) 6-46-06.

Дата составления: 18 сентября 2018 г.