

УТВЕРЖДАЮ:

Временно исполняющий  
обязанности министра природных  
ресурсов и экологии Чувашской

Республики

Н.Н. Косулин

Дата 12.08.2019

Акт  
лесопатологического обследования № 1155  
лесных насаждений Опытного лесничества  
Чувашской Республики

Способ лесопатологического обследования: Инструментальный

Место проведения:

Участковое лесничество	Урочище (дача)	Квартал (кварталы)	Выдел /л.п. выдел	Площадь, га
Карачуринское	0	23	10/3	3,2(0,1306)

Лесопатологическое обследование проведено на общей площади 0,1306 га.

Примечание: Лесной участок арендован Пахомовой Инессой Геннадьевной на основании договора аренды № 08-61 Министерства природных ресурсов и экологии Чувашской Республики от 07.12.2017 г., кадастровый номер 21:21:000000:430/4, целевое назначение – защитные леса, вид использования – осуществление рекреационной деятельности.

### 3. Инструментальное обследование аварийных деревьев

3.1. Координаты расположения аварийных деревьев: см. приложение 4 к настоящему Акту ЛПО.

3.2. Структурные изъяны, характеризующие аварийность деревьев: см. приложение 4 к настоящему Акту ЛПО.

3.3. Порода, высота, диаметр, запас: см. приложение 4 к настоящему Акту ЛПО.

### ЗАКЛЮЧЕНИЕ

С целью предотвращения негативных процессов или снижения ущерба от их воздействия:

Вид мероприятия	Запас деревьев, куб.м	Породы	Сроки проведения
Рубка аварийных деревьев	4,05	Кл, Лп, Ряб	2019-2020 г.

Ведомость перечета аварийных деревьев, назначенных в рубку, прилагается.

Мероприятия, необходимые для предупреждения повреждения или поражения смежных деревьев:


своевременное проведение мероприятия, вывозка неокоренной древесины, рекомендуется рубка деревьев способом, исключающим повреждение смежных деревьев.

Исполнитель работ по проведению лесопатологического обследования:

инженер-лесопатолог отдела ЗЛ и ГЛПМ филиала ФБУ «Рослесозащита» - «Центр защиты леса Чувашской Республики»

Антонова Е.В. 

инженер-лесопатолог отдела ЗЛ и ГЛПМ филиала ФБУ «Рослесозащита» - «Центр защиты леса Чувашской Республики»

Князева И.Ф. 

Дата проведения обследований 15.07.2019 года.

Дата составления документа: 04.08.2019 года. Телефон: 8(8352) 41-89-77

лесных участков с выявленными несоответствиями таксационным описаниям

Регионность

к акту лесопатологического обследования № \_\_\_\_\_

Приложение 1

Источник данных	Год проведения лесоустройства	Номер квартала	Номер выдела	Площадь выдела, га	Целевое назначение лесов	Категория защитных лесов	Номер лесопатологического выдела	Площадь лесопатологического выдела, га	Таксационная характеристика											Заложено пробных площадей	
									состав	порода	возраст, лет	средняя высота, м	средний диаметр, см	тип леса	тип условий место	полнота	бонитет	запас, куб. м/га	количество, шт.	общая площадь, га	
ТО	2013	23	10	3,2	Защитные	Зеленые и лесопарковые зоны (ОЗУ)	.	.	60с1Б3/Дв+ Клог+Лп	Осина	90	26	32	Дстр	Д2	0,6	2	240			
Ф	2019	23	10	3,2	Защитные	Зеленые и лесопарковые зоны (ОЗУ)	3	0,1306	3Б3Лп2Д1К л1Ип+Р*6	Лп	90	30	19	Дстр	Д2	0,8	2	390	1	0,131	

Примечание:

ТО - таксационные описания

Ф - фактическая характеристика лесного насаждения

Исполнитель работ по проведению лесопатологического обследования:

Антонова Е.В.  
Князева И.Ф.



**ПЕРЕЧЕТНАЯ ВЕДОМОСТЬ АВАРИЙНЫХ ДЕРЕВЬЕВ, НАЗНАЧЕННЫХ В РУБКУ**

№ дерева	Координаты		Порода	Высота, м	Диаметр, р, см	Запас, куб. м.	Структурные изъяны, характеризующие аварийные деревья	Мероприятие	Срок проведения мероприятия
	N	E							
1	2		3	4	5	6	7	8	9
49	56.138661	47.107681	Лп	26	52	2,8	Наличие гнили; опасный наклон, способный привести к падению всего дерева и причинению ущерба населению	РАД - рубка аварийных деревьев	2019-2020 г.
22	56.138550	47.107772	Ряб	8	20	0,3	Опасный наклон, способный привести к падению всего дерева и причинению ущерба населению или имуществу граждан	РАД - рубка аварийных деревьев	2019-2020 г.
15	56.138556	47.107598	Кл	17	28	0,56	Опасный наклон, способный привести к падению всего дерева и причинению ущерба населению или имуществу граждан	РАД - рубка аварийных деревьев	2019-2020 г.
11	56.138535	47.107485	Кл	15	24	0,39	Опасный наклон, способный привести к падению всего дерева и причинению ущерба населению или имуществу граждан	РАД - рубка аварийных деревьев	2019-2020 г.

Исполнитель работ по проведению лесопатологического обследования:

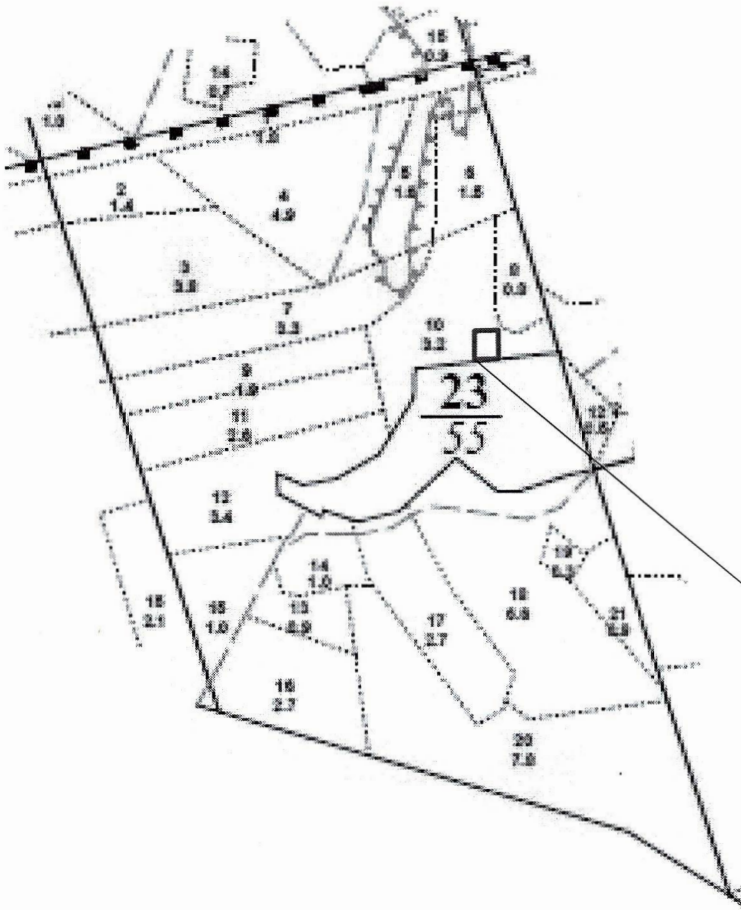
Антонова Е.В. \_\_\_\_\_

Князева И.Ф. \_\_\_\_\_

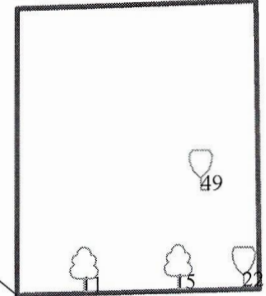
Дата составления документа: 07.08.2019 года. Те. (8352) 41-89-77

## Абрис участка

Масштаб 1: 10 000



Масштаб 1: 1000



№ выдела	Ленты (круговой площадки) перечета				
	№ ленты (площадки)	длина, м	ширина, м	радиус, м	площадь, га

Номера точек	Координаты	Румбы линий	Длина, м
49	56.138661 47.107681		
22	56.138550 47.107772		
15	56.138556 47.107598		
11	56.138535 47.107485		

### УСЛОВНЫЕ ОБОЗНАЧЕНИЯ:

- граница обследованного лесного участка
- расположение аварийных деревьев

Исполнитель работ по проведению лесопатологического обследования:

ФИО Антонова Е.В.

Подпись

ФИО Князева И.Ф.

Подпись

Дата составления документа 04.08.2019

Телефон: 8(8352) 41-89-77