


УТВЕРЖДАЮ:

Врио министра природных ресурсов
и экологии Чувашской Республики


Н.Н.Косулин
«02» Сентября 2019 г.

Акт

лесопатологического обследования № 1179

лесных насаждений Вурнарского лесничества (лесопарка)

Чувашская Республика (субъект Российской Федерации)

Способ лесопатологического обследования: 1. Визуальный
2. Инструментальный

Место проведения

Участковое лесничество	Урочище (дача)	Квартал (кварталы)	Выдел (выделы)	Площадь, га
Авруйское		37	23	3,9/3,2
Авруйское		38	2	3,8/3,8
Итого				7,0

Лесопатологическое обследование проведено на площади 7,0 га.

СОГЛАСОВАНО:

Лесничий по Вурнарскому лесничеству
КУ ЧР «Лесная охрана» Минприроды Чувашии


Л.В.Иванов

«12» 08 2019 г.

Директор БУ «Вурнарское лесничество» Минприроды Чувашии


С.Н.Анисимов

«12» 08 2019 г.



1. Визуальное лесопатологическое обследование. *Наземное Дистанционное

1.1. На площади 7,0 га фактическая таксационная характеристика лесного насаждения не соответствует таксационному описанию. Причины несоответствия: Давность лесоустройства 10 и более лет.

Список участков с выявленными несоответствиями приведён в приложении 1 к настоящему Акту.

1.2. Лесные насаждения с нарушенной и утраченной устойчивостью выявлены на площади _____ га:

Участковое лесничество	Урочище (дача)	Площадь, га		Причина ослабления (гибели)
		с нарушенной устойчивостью	с утраченной устойчивостью	
Итого				

Состояние обследованных лесных насаждений приведено в приложениях 1.1-1.2 к Акту в зависимости от метода проведения ЛПО.

1.3. В обследованных лесных участках прогнозируется:

Прогноз	Площадь, га
Ослабление лесных насаждений	7,0
Усыхание лесных насаждений различной степени	
Развитие очагов вредных организмов	

1.4. Обнаружено загрязнение лесного участка отходами и выбросами: **промышленными**
бытовыми

Вид загрязнения	Размеры загрязнения			Объём, кубм	Площадь загрязнения, га
	длина, м	ширина, м	высота, м		

ЗАКЛЮЧЕНИЕ

Оценка текущего санитарного и лесопатологического состояния лесных насаждений:

С учетом результатов глазомерной оценки санитарного и лесопатологического состояния насаждения относится к устойчивым, но в целях предупреждения их ослабления, для создания неблагоприятных условий распространения вредителей леса рекомендуется проведение профилактического биотехнического мероприятия на площади 7,0га в виде учета и охраны (огораживание) муравейников.

Исполнитель работ по проведению лесопатологического обследования:

ФИО /Иванов Ю.И. Подпись _____

Приложение 1
к акту лесопатологического обследования

Ведомость лесных участков с выявленными несоответствиями таксационным описаниям

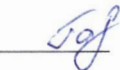
Источник данных	Год проведения лесоустройства	Номер квартала	Номер выдела	Площадь выдела, га	Целевое назначение лесов	Категория защитных лесов	Номер лесопатологического выдела	Площадь лесопатологического выдела, га	Таксационная характеристика									Заложено пробных площадей		
									состав	порода	возраст, лет	средняя высота, м	средний диаметр, см	тип леса	тип условий местопрорастания	полнота	бонитет	запас, куб. м/га	количество, шт.	общая площадь, га
ТО	1994	37	23	3,2	защ.	148			5СЗБ1ОС1ЛП	С	13	6	6	СЛП	С2	0,7	1	60		
Ф	2019	37	23	3,2	защ.	148			5СЗБ1ОС1ЛП	С	38	14	15	СЛП	С2	0,7	1	120		
ТО	1994	38	2	3,8	эксп				4Д4ЛП2Б	Д	40	15	16	ДСТР	С2	0,7	2	130		
Ф	2019	38	2	3,8	эксп.				4Д4ЛП2Б	Д	65	16	18	ДСТР	С2	0,7	2	150		

Примечание:

ТО – таксационные описания

Ф – фактическая характеристика лесного насаждения

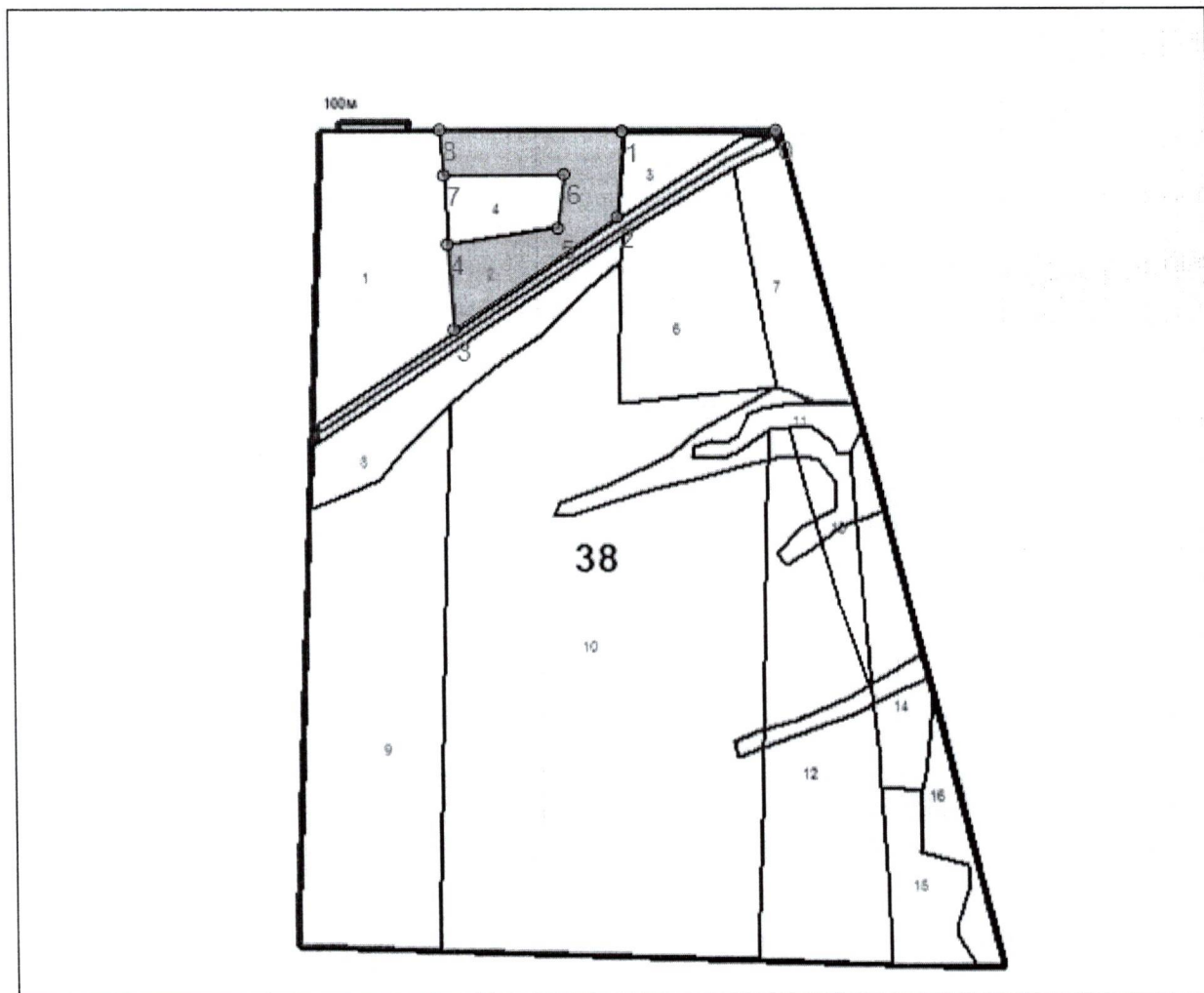
Исполнитель работ по проведению лесопатологического обследования:

ФИО Иванов В.Н. Подпись 

АБРИС кв- 38

Вурнарское лесничество.
Авруйское уч. лесничество.

Отвода площадей под леспотологическое обследование на 2019г.
выд. 2.



Общая площадь: 3.8 га
Эксплуатационная площадь: 3.8 га
Масштаб: 1 : 10000
Выполнил: 19.07.2019 г
Мастер леса: Уткин В.Ф.

Условные обозначения:
 Эксплуатационная площадь

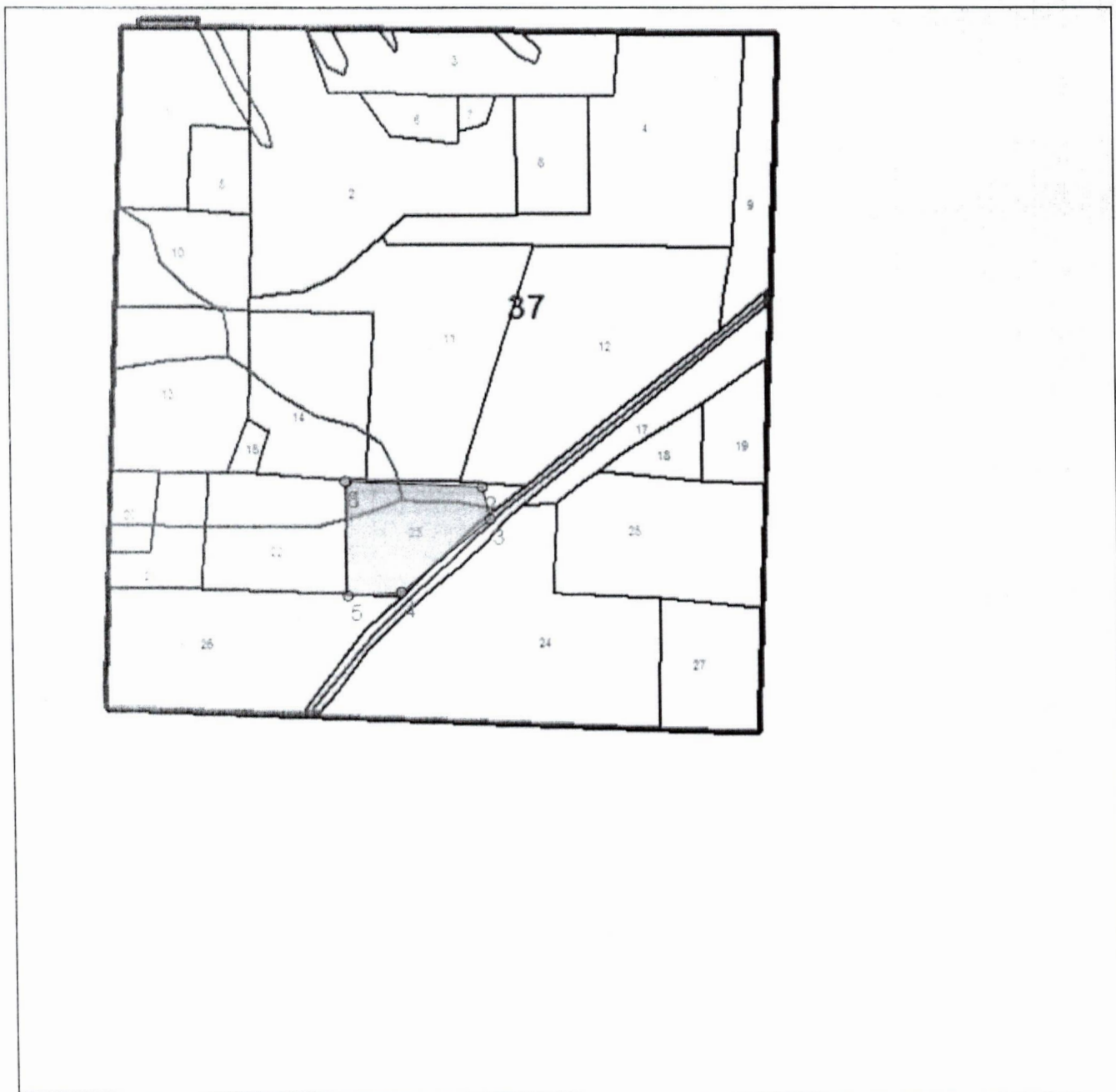
Уткин

№№	Направление	Румб	Длина, м
0 - 1	ЮЗ	76°.59'	210.3
1 - 2	ЮВ	8°.56'	119.7
2 - 3	ЮЗ	42°.44'	274.4
3 - 4	СЗ	16°.26'	118.4
4 - 5	СВ	69°.04'	153.5
5 - 6	СЗ	5°.47'	75.9
6 - 7	ЮЗ	76°.53'	164.9
7 - 8	СЗ	17°.20'	63.8
8 - 1	СВ	77°.56'	250.6

АБРИС кв- 37 выд.23

Вурнарское лесничество
Авруйское уч. лесничество


Лесопатологическое обследование



Общая площадь: 3.20 га
Эксплуатационная площадь: 3.20 га
Масштаб: 1 : 10000
Выполнил: 06.08.2019г.

Мастер леса Уткин В.Ф. *Уткин*

Условные обозначения:

 Эксплуатационная площадь

№№	Направление	Румб	Длина, м
1 - 2	ЮВ	87° 30'	217.5
2 - 3	ЮВ	13° 10'	53.4
3 - 4	ЮЗ	50° 10'	186.9
4 - 5	ЮЗ	85° 50'	85.9
5 - 6	СЗ	0° 50'	186.7