


УТВЕРЖДАЮ:

Врио Министра природных ресурсов
и экологии Чувашской Республики


"24" сентября 2019 г. Н.Н. Косулин

Акт

лесопатологического обследования № 1222

лесных насаждений Ибресинского лесничества (лесопарка)
Чувашской Республики (субъект Российской Федерации)

Способ лесопатологического обследования: 1. Визуальный
2. Инструментальный




Место проведения

Участковое лесничество	Урочище (дача)	Квартал (кварталы)	Выдел (выделы)	Площадь, га
<i>Нововыслинское</i>	-	<i>180</i>	<i>16</i>	<i>6,2</i>

Лесопатологическое обследование проведено на общей площади 6,2 га.

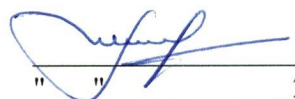
СОГЛАСОВАНО:

Лесничий по Ибресинскому лесничеству
КУ ЧР "Лесная охрана" Минприроды Чувашии


" " 20__ г. А.А. Кондратьев

СОГЛАСОВАНО:

Директор БУ "Ибресинское лесничество" Минприроды Чувашии


" " 20__ г. И.А. Ахметов



2. Инструментальное обследование лесного участка.

Уч. лесничество: Нововыслинское, участок: - Кв. 180 выд. 16 ЛП выдел: -.

2.1. Фактическая таксационная характеристика лесного насаждения не соответствует таксационному описанию. Причины несоответствия:
неравномерный состав и другие характеристики насаждения.

Ведомость лесных участков с выявленными несоответствиями таксационным описаниям приведена в приложении 1 к данному Акту.

2.2. Состояние насаждений: с нарушенной устойчивостью.

Причины повреждения: изменение уровня грунтовых вод под воздействием почвенно-климатических факторов (код 773), повреждение (заселено или отработано) короедом шестизубчатым (код 337), воздействия шквалистых и ураганных ветров прошлых лет, повлекшие слом стволов деревьев (код 822). Данные причины определены по следующим признакам: усыхание < 1/4 ветвей в кроне прошлых лет (код 111), отработано < 3/4 окр.ствола под кроной (код 613), усыхание от 1/2 до 3/4 ветвей в кроне прошлых лет (код 113), механические повреждения слом ствола под кроной пр. лет (код 218).

Заселено (отработано) стволовыми вредителями:

Вид вредителя	Порода	Встречаемость (% заселенных деревьев)	Степень заселения лесного насаждения (слабая, средняя, сильная)
шестизубчатый короед	С	0 (отработано 12,16)	-
-	-	-	-
-	-	-	-
-	-	-	-
-	-	-	-
-	-	-	-

Повреждено огнем:

Вид пожара	Порода	Состояние корневых лап		Состояние корневой шейки		Подсушивание луба	
		процент поврежденных огнем корней	процент деревьев с данным повреждением	ожог корневой шейки по окружности (1/4; 2/4; 3/4; более 3/4)	процент деревьев с данным повреждением	по окружности (1/4; 2/4; 3/4; более 3/4)	процент деревьев с данным повреждением
-		-	-	-	-	-	-
		-	-	-	-	-	-
		-	-	-	-	-	-
		-	-	-	-	-	-
		-	-	-	-	-	-
		-	-	-	-	-	-
		-	-	-	-	-	-
		-	-	-	-	-	-

Поражено болезнями:

Вид болезни	Порода	Встречаемость (% пораженных деревьев)	Степень заселения лесного насаждения (слабая, средняя, сильная)
-	-	-	-
-	-	-	-
-	-	-	-
-	-	-	-
-	-	-	-
-	-	-	-

2.3. Выборке подлежит 17,9 % деревьев по запасу,

в том числе:

ослабленных 0 %,
сильно ослабленных 0 %,
усыхающих 0 %,
свежего сухостоя 0 %,
свежего ветровала 0 %,
свежего бурелома 0 %,
старого сухостоя 9,7 %,
старого ветровала 0 %,
старого бурелома 8,2 %,
аварийных 0 %.

2.4. Полнота лесного насаждения после уборки деревьев, подлежащих рубке, составит 0,74.
Критическая полнота для данной категории лесных насаждений составляет 0,3.

ЗАКЛЮЧЕНИЕ

С целью предотвращения негативных процессов или снижения ущерба от их воздействия назначено:

Участковое лесничество	Урочище (дача)	Квартал	Выдел	Площадь выдела, га	Вид мероприятия	Площадь мероприятия, га	Порода	Выбираемый запас на выдел, куб. м	Крайние сроки проведения
Нововыслинское	-	180	16	6,2	ВСП	6,2	С.	377	2020 год

Ведомость перечета деревьев, назначенных в рубку, и абрис лесного участка прилагаются (приложение 2 и 3 к данному акту).

Меры по обеспечению возобновления: естественное возобновление.

Мероприятия, необходимые для предупреждения повреждения или поражения смежных насаждений: своевременное проведение проектируемых мероприятий, надзор за санитарным и лесопатологическим состоянием.

Сведения для расчета степени повреждения:

год образования старого сухостоя:

основная причина повреждения древесины: Изменение уровня грунтовых вод под воздействием почвенно-климатических факторов

Дата проведения обследований: 30.08.2019 года.

Исполнитель работ по проведению лесопатологического обследования:

Начальник Нововыслинского участкового лесничества

Штаер И.Ю.

Ведомость

лесных участков с выявленными несоответствиями таксационным описаниям

Источник данных	Год проведения лесоустройства	Номер квартала	Номер выдела	Площадь выдела, га	Целевое назначение лесов	Категория защитных лесов	Номер лесопатологического выдела	Площадь лесопатологического выдела,	Таксационная характеристика										Заложено пробных площадей	
									состав	порода	возраст, лет	средняя высота, м	средний диаметр, см	тип леса	тип условий место	полнота	бонитет	запас, куб. м/га	количество, шт.	общая площадь, га
ТО	2014	180	16	6,2	Защитные	Запретные полосы, расположенные вдоль водных объектов	-	-	10С	Сосна	80	24	26	СОРЛ	В2	0,7	1	310		
Ф	2019	180	16	6,2	Защитные	Запретные полосы, расположенные вдоль водных объектов	-	-	10С	Сосна	85	24	25	СОРЛ	В2	0,9	1	340	1	0,6

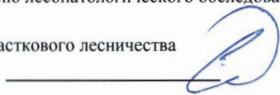
Примечание:

ТО - таксационные описания

Ф - фактическая характеристика лесного насаждения

Исполнитель работ по проведению лесопатологического обследования:

Начальник Нововыслинского участкового лесничества



Штаер И.Ю.

Результаты проведения лесопатологического обследования
лесных насаждений за 30.8.2019 года.

Субъект Российской Федерации: Чувашская Республика. Лесничество (лесопарк): Ибресинское.

Участковое лесничество: Нововыслинское. Урочище (лесная дача): -.

1	2	3	4	5	6	7	Таксационная характеристика лесного насаждения									17	Распределение деревьев по категориям состояния, % от запаса										29	30	31	32	Назначенные мероприятия										
							8	9	10	11	12	13	14	15	16		18	19	20	21	22	23	24	25	26	27					28	33	34								
180	16	6,2	Защитные	Запретные полосы, расположенные вдоль водных объектов	-	-	10С	Всего	85	24	25	СОР Л	0,9*	1	340	370	65,1	17,0					9,7									111, 613, 113, 218.	34,9	773, 337, 822.	17,9	ВСП	6,2				
							С	-	-	-	-	-	-	-	-	370	65,1	17,0					9,7							111, 613, 113, 218.	34,9	773, 337, 822.	17,8								

Показатели, не соответствующие таксационному описанию отмечаются "**". Расшифровка кодов причин и признаков указана в акте.

Исполнитель работ по проведению лесопатологического обследования:

Начальник Нововыслинского участкового лесничества



Штаер И.Ю.

Дата составления документа: 30.08.2019 года. Телефон: 89373941858.

Ведомость перечета деревьев назначенных в рубку

ВРЕМЕННАЯ ПРОБНАЯ ПЛОЩАДЬ № _____

Субъект Российской Федерации: Чувашская Республика.

Лесничество (лесопарк): Ибресинское. Квартал: 180. Выдел: 16.

Площадь: 6,2 га., Площадь мероприятия: 6,2 га.

Номер очага вредных организмов: б/н. Размер пробной площади: 0,6 га.

Таксационная характеристика:

тип леса: СОРЛ; состав: 10С; возраст: 80 лет; бонитет: 1.

полнота: 0,9; запас на га: 340; возобновление: отсутствует.

Время и причина ослабления лесного насаждения: 2012-2016 г.

Причины повреждения: изменение уровня грунтовых вод под воздействием почвенно-климатических факторов (код 773), повреждение (заселено или отработано) короедом шестизубчатым (код 337), воздействия шквалистых и ураганных ветров прошлых лет, повлекшие слом стволов деревьев (код 822). Данные причины определены по следующим признакам: усыхание < 1/4 ветвей в кроне прошлых лет (код 111), отработано < 3/4 окр. ствола под кроной (код 613), усыхание от 1/2 до 3/4 ветвей в кроне прошлых лет (код 113), механические повреждения слом ствола под кроной пр. лет (код 218).

Тип очага вредных организмов: -.

Фаза развития очага вредных организмов: -.

Состояние лесного насаждения, намечаемые мероприятия:

Состояние насаждений: с нарушенной устойчивостью. СКС насаждения 1,89.

Намечаемое мероприятие: ВСП.

Исполнитель работ по проведению лесопатологического обследования:

Начальник Нововыслинского участкового лесничества



Штаер И.Ю.

Дата составления документа: 30.08.2019 года. Телефон: 89373941858.

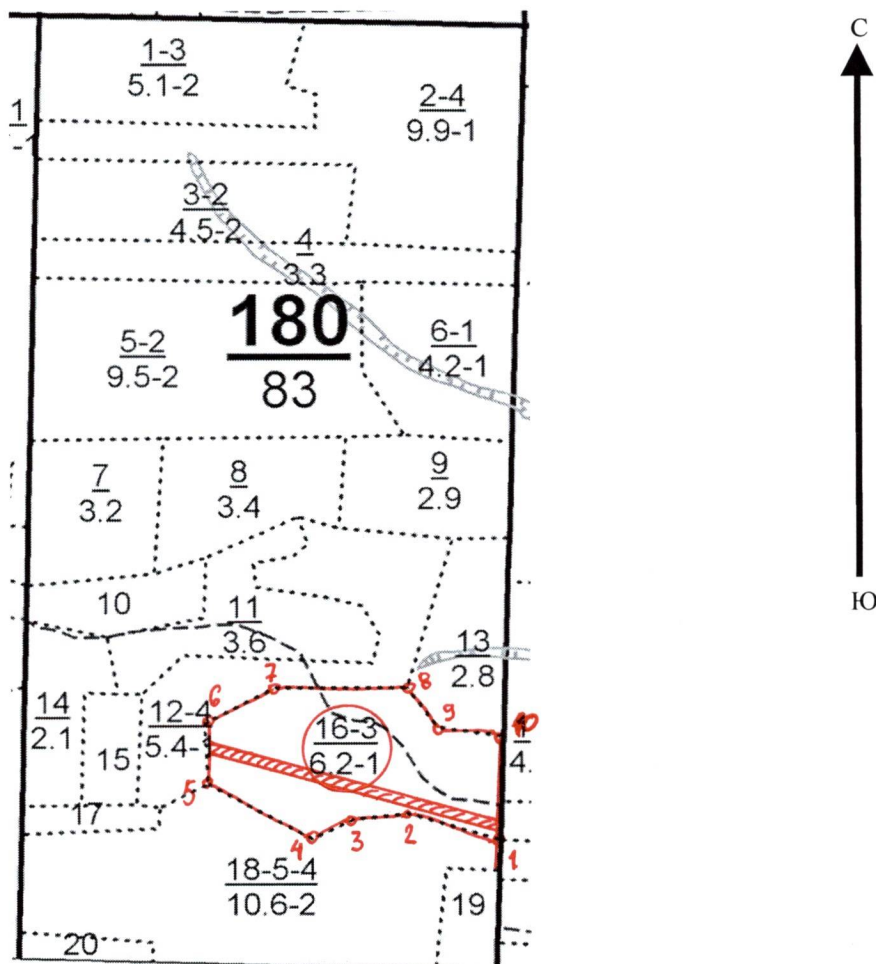
ВЕДОМОСТЬ ПЕРЕЧЕТА ДЕРЕВЬЕВ

Порода: С СКС породы: 1,89.

Степени толщины см	Количество деревьев по категориям состояния, шт.																Всего деревьев по ступеням толщины	
	I	II	III	IV		V		VI			ветровал, бурелом			аварийные деревья			шт.	в том числе подлежат рубке, %
				НЗ	З	НЗ	З	НЗ	З	О	НЗ	З	О	НЗ	З	О		
1	2	3	4	5	6	7	8	9	10	11	12	13	14	15	16	17	18	19
16	12	3								2	13						30	4,1
20	52	9								18	13						92	8,4
24	69	22								16	13						120	7,8
28	40	8								8	2						58	2,7
32	31	9								1	2						43	0,8
36	12	5									1						18	0,3
40	6	1															7	
44	2																2	
-																		
-																		
итого, шт	224	57								45	44						370	24,1
итого, %	60,5	15,4								12,2	11,9						100,0	24,1
итого, куб. м.	131,76	34,48								19,53	16,56						202,33	17,8
итого, куб. %	65,1	17,0								9,7	8,2						100,0	17,8

Абрис участка

Масштаб 1:10000



N выдела	Ленты (круговой площадки) перечеа				
	№ прямоугольной ПП	Длина, м	Ширина, м	Радиус, м	Площадь, га
16	1	400	15	-	0,60

Номера точек	Координаты	Румбы линий	Длина, м
1->2	-	СЗ: 85,0°	129
2->3	-	ЮЗ: 71,0°	75
3->4	-	ЮЗ: 49,0°	56
4->5	-	СЗ: 73,0°	164
5->6	-	СЗ: 13,0°	85
6->7	-	СВ: 50,0°	90
7->8	-	СВ: 78,0°	180
8->9	-	ЮВ: 50,0°	67
9->10	-	СВ: 87,0°	97
10->1	-	ЮВ: 10,0°	140,3

Условные обозначения: - Пресная площадь
 Исполнитель работ по проведению лесопатологического обследования:

Начальник Нововыслинского участкового лесничества Штаер И.Ю.

Дата составления документа: 30.08.2019 года. Телефон: 89373941858.

Лесничество: Нововыслинское участковое лесничество

Целевое назначение: запретные полосы, расположенные вдоль водных объектов

Квартал 180

№ выдела	Площадь, га	Состав, подрост, подлесок, особенности выдела. Отметка происхождения. Наименование категории незалесенных земель. Характеристика лесных культур. Кадастровая оценка.	Ярус	Высота	Элемент леса	Возраст	Высота	Диаметр	Класс возраста	Группа возраста	Бонитет	Тип леса	Полнота	Запас сырья растущего леса, м ³			Класс товарности	Запас на выдел, м ³				Хозяйственные мероприятия	
														на 1 га	общий на выделе	в т.ч. по составляющим породам		сухостоя (старого)	редин	единичные деревья	захламлиенности		ликвидности
1	2	3	4	5	6	7	8	9	10	11	12	13	14	15	16	17	18	19	20	21	22	23	24
15	1,2 + 8Б2С		1	12	Б	50	12	10	5	2	3	БОС	0,5	55	66	53	2						
			1		С	50	12	10				С5	9,0			13	2						
16	6,2 + 10С		1	24	С	80	24	26	4	3	1	СОРЛ	0,7	310	1922	1922	1	186					выбор. санрубка
												В2	25,5										10%
		Подлесок: Р редкий Повреждение насаждения: Тип повреждения - высыхание, Степень повреждения - частичное усыхание,																					
17	0,6 + 10С	лесные культуры	1	23	С	50	23	26	3	2	1а	СЛП	0,6	245	147	147	1	3			3		
		Подлесок: Лп Кл средний Лесные культуры: Оценка состояния лесных культур - удовлетворительные,											С2	21,6									
18	10,6 + 50с3Б2Лп		1	19	Ос	50	20	20	5	4	2	СЛП	0,7	195	2067	1034	3	106					добровольно-выборочная рубка 20%
			1		Б	50	20	20				С2	20,8			620	2						
			1		Лп	50	16	16								413	2						
		Повреждение насаждения: Тип повреждения - фитовредителями, Поврежденная порода - осина, Вид болезни - ложный трутовик, Степень повреждения - степень средняя,																					
19	1,14 + 10С	лесные культуры	1	23	С	55	23	24	3	2	1а	СЛП	0,7	285	314	314	1	16					уборка захламл.
		Подлесок: Лп Р средний Лесные культуры: Оценка состояния лесных культур - удовлетворительные,											С2	25,2									
20	0,5 + 10С	лесные культуры	1	23	С	50	23	26	3	2	1а	СЛП	0,7	285	142	142	1	10					уборка захламл.
		Подлесок: Лп Кл средний Лесные культуры: Оценка состояния лесных культур - удовлетворительные,											С2	25,2									
21	0,3 +	дорога																					
		Земли линейного протяжения: Ширина - 4,00м., Протяженность - 0,80км., Состояние - состояние удовлетворительное, Назначение дороги - лесохозяйственная, Тип покрытия - грунтовая,																					
22	0,8 +	квартальная просека																					расчистка установка квартального столба