


УТВЕРЖДАЮ:

Министр природных ресурсов
и экологии Чувашской Республики

 А.П. Коршунов

" 30 " августа 20 18 г.

Акт

лесопатологического обследования № 413

лесных насаждений

Чебоксарского лесничества

Чувашской Республики - Чувашии

(субъект Российской Федерации)

● **Способ лесопатологического обследования:**

1. Визуальный


2. Инструментальный

Место проведения:

Участковое лесничество	Урочище (дача)	Квартал (кварталы)	Выдел (выделы)	Площадь, га
Сосновское	-	73	3	1,1

Лесопатологическое обследование проведено на общей площади

1,1 га

2. Инструментальное обследование лесного участка в кв. 73 (выд. 3) Сосновского участкового лесничества

2.1. Фактическая таксационная характеристика лесного насаждения
соответствует / не соответствует таксационному описанию.
нужное подчеркнуть

Причины несоответствия:

Ведомость лесных участков с выявленными несоответствиями таксационным описаниям приведена в приложении 1 к Акту.

2.2. Состояние насаждений: с нарушенной устойчивостью V
с утраченной устойчивостью

Причины повреждения: воздействия шквалистых и ураганных ветров
прошлых лет, повлекшие слом стволов деревьев

Заселено (отработано) стволовыми вредителями:

Вид вредителя	Порода	Встречаемость (% заселённых деревьев)	Степень заселения лесного насаждения (слабая, средняя, сильная)
<i>лубоед сосновый большой</i>	<i>С</i>	<i>16</i>	<i>слабая</i>
<i>заболонник березовый</i>	<i>Б</i>	<i>6</i>	<i>слабая</i>

Повреждено огнём:

Вид пожара	Порода	Состояние корневых лап		Состояние корневой шейки		Подсушивание луба	
		процент повреждённых отгем корней	процент деревьев с данным повреждением	ожог корневой шейки по окружности (1/4; 2/4; 3/4; более 3/4)	процент деревьев с данным повреждением	по окружности (1/4; 2/4; 3/4; более 3/4)	процент деревьев с данным повреждением
-	-	-	-	-	-	-	-

Поражено болезнями:

Вид болезни	Порода	Встречаемость (% поражённых деревьев)	Степень поражения лесного насаждения (слабая, средняя, сильная)
<i>трутовик ложный осиновый</i>	<i>Ос</i>	<i>11</i>	<i>слабая</i>

2.3. Выборке подлежит 26,0 % деревьев, в том числе:

ослабленных _____ % (причины назначения: _____);
 сильно ослабленных _____ % (причины назначения: _____);
 усыхающих _____ % (причины назначения: _____);
 свежего сухостоя _____ %;
 старого сухостоя 11,0 %;
 свежего ветровала _____ %;
 старого ветровала _____ %;
 свежего бурелома _____ %;
 старого бурелома 15,0 %;
 аварийных _____ %;

2.4. Полнота лесного насаждения после уборки деревьев, подлежащих рубке, составит 0,52.

Критическая полнота для данной категории лесов 0,3

ЗАКЛЮЧЕНИЕ

к разделу 2

С целью предотвращения негативных процессов и снижения ущерба от их воздействия **назначено:**

Участковое лесничество	Урочище (дача)	Квартал	Выдел	Площадь выдела, га	Вид мероприятия	Площадь мероприятия, га	Порода	Запас на выдел, куб.м.	Крайние сроки проведения
Сосновское	-	73	3	1,1	ВСП	1,1	С	25,8	2018-2019 г.г.
							Ос	26,7	
							Б	8,5	

Ведомости перечёта деревьев, назначенных в рубку, и абрис лесного участка прилагаются (приложение 2 и 3 к Акту).

Меры по обеспечению возобновления:

не требуется

Мероприятия, необходимые для предупреждения повреждения или поражения смежных насаждений:

утилизация убранный неликвидной древесины путём дробления либо её вывозка.

Сведения для расчёта степени повреждения:

год образования старого сухостоя 2012-2014 г.г.

основная причина повреждения древесины воздействия шквалистых и

ураганых ветров прошлых лет, повлекшие слом стволов деревьев

Дата проведения обследований: 12.07.2017г.

Исполнители работ по проведению лесопатологического обследования:

Инженер-лесопатолог ООО НПО "АкваФлора"

Ф.И.О.: Гребенников А.А.

Подпись: 

Инженер-лесопатолог ООО НПО "АкваФлора"

Ф.И.О.: Зуев Р.С.

Подпись: 

Ведомость перечёта деревьев, назначенных в рубку

ВРЕМЕННАЯ ПРОБНАЯ ПЛОЩАДЬ № 1

Субъект Российской Федерации: Чувашская Республика - Чувашия

Лесничество (лесопарк): Чебоксарское; Сосновское уч. л-во

Квартал: 73 **Выдел:** 3 **Площадь:** 1,1 га

Номер очага вредных организмов: -

Размер пробной площади: 1,10 га

Таксационная характеристика:

тип леса СЛП **состав** 5С3Ос2Б **возраст** 90 лет

бонитет II **полнота** 0,7 **запас на га** 290 м³

возобновление 10Е (10 лет); 1,0 м; 1,0 тыс. шт./га

Время и причина ослабления лесного насаждения:

2014-2016 г.г.; воздействия шквалистых и ураганных ветров прошлых лет, повлекшие
слом стволов деревьев

Тип очага вредных организмов: эпизодический хронический
(подчеркнуть)

Фаза развития очага вредных организмов:
начальная нарастания численности собственно вспышка кризис
(подчеркнуть)

Состояние лесного насаждения, намечаемые мероприятия:

ослабленное (2,397); ВСП - 1,1 га; 26%

Исполнители работ по проведению лесопатологического обследования:

Инженер-лесопатолог ООО НПО "АкваФлора"

Ф.И.О.: Гребенников А.А.

Подпись 

Инженер-лесопатолог ООО НПО "АкваФлора"

Ф.И.О.: Зуев Р.С.

Подпись 

Телефон: (800) 100-02-51

Дата составления документа: "28" 08 2017 г.

ВЕДОМОСТЬ ПЕРЕЧЁТА ДЕРЕВЬЕВ

Порода: **С**

Ступени толщины, см	Количество деревьев по категориям состояния, шт.															Всего деревьев по ступеням толщины		
	I	II	III	IV		V		VI			ветровал, бурелом			аварийные деревья			шт.	в том числе подлежат рубке, %
				НЗ	З	НЗ	З	НЗ	З	О	НЗ	З	О	НЗ	З	О		
8																	0	0
12																	0	0
16	18	27	9							19			9				82	28
20	45	18								9			27				99	36
24	162	36								9							207	9
28	72	9								9							90	9
32	9	18															27	0
36																	0	0
40																	0	0
44																	0	0
Итого, %:	62	20	2	0	0	0	0	9	0	0	7	0	0	0	0	0	505	16

Порода: **Ос**

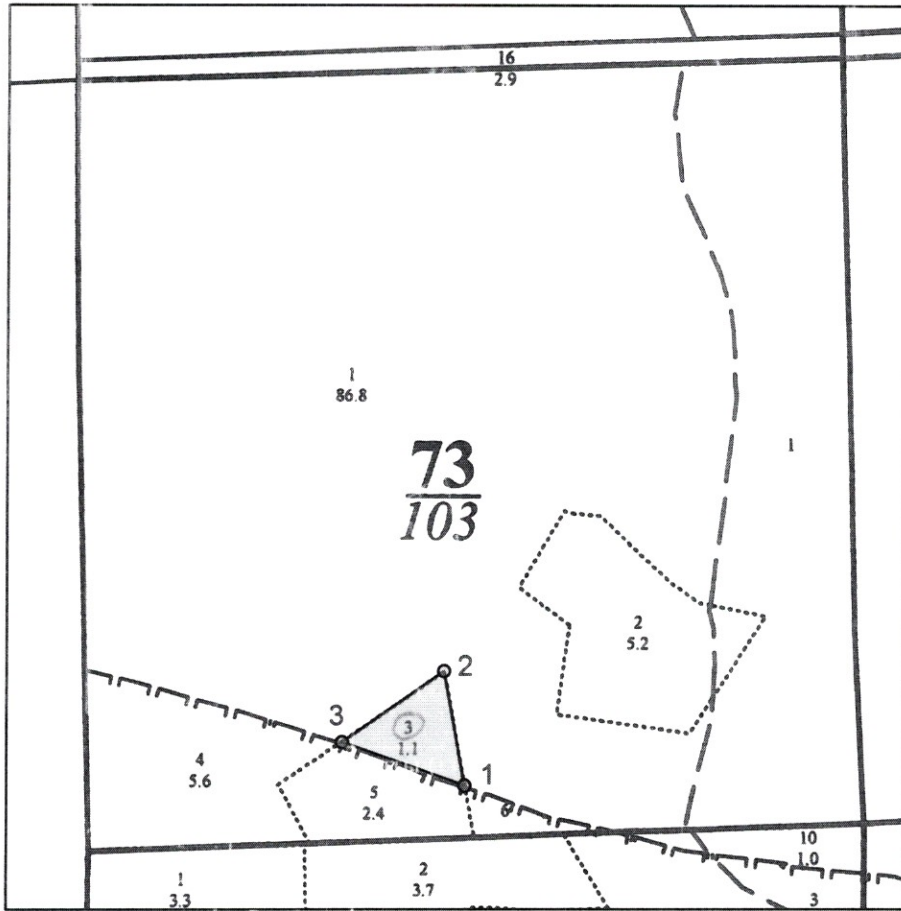
Ступени толщины, см	Количество деревьев по категориям состояния, шт.															Всего деревьев по ступеням толщины		
	I	II	III	IV		V		VI			ветровал, бурелом			аварийные деревья			шт.	в том числе подлежат рубке, %
				НЗ	З	НЗ	З	НЗ	З	О	НЗ	З	О	НЗ	З	О		
8																	0	0
12																	0	0
16		18	45					9			18						90	27
20								18			9						27	27
24											9						9	9
28																	0	0
32																	0	0
36																	0	0
40																	0	0
52																	0	0
Итого, %:	0	14	36	0	0	0	0	21	0	0	29	0	0	0	0	0	126	50

Порода: Б

Ступени толщины, см	Количество деревьев по категориям состояния, шт.															Всего деревьев по ступеням толщины			
	I	II	III	IV		V		VI			ветровал, бурелом			аварийные деревья			шт.	в том числе подлежат рубке, %	
				НЗ	З	НЗ	З	НЗ	З	О	НЗ	З	О	НЗ	З	О			
8																		0	0
12	9																	9	0
16	10																	10	0
20	19																	19	0
24	81	10																91	0
28	10	8																18	0
32													9					9	9
36																		0	0
40																		0	0
2																		0	0
Итого, %:	82	12	0	0	0	0	0	0	0	0	6	0	0	0	0	0	156	6	

Абрис участка

М 1 : 10000



№ выдела	Ленты (круговые площадки) перечёта				
	№ ленты (площадки)	Длина, м	Ширина, м	Радиус, м	Площадь, га
3					1.1

Номера точек	Координаты		Румбы линий	Длина, м
	Широта	Долгота		
1 - 2			СЗ 10°.27'	153.8
2 - 3			ЮЗ 55°.17'	164.4
3 - 1			ЮВ 70°.32'	172.9

Исполнитель работ по проведению лесопатологического обследования:
Инженер-лесопатолог ООО НПО "АкваФлора"

ФИО : Гребенников А.А.

Подпись

Инженер-лесопатолог ООО НПО "АкваФлора"
Ф.И.О.: Зуев Р.С.

Подпись

Дата составления документа : "28" 08 2017 г.

Телефон : (800) 100-02-51