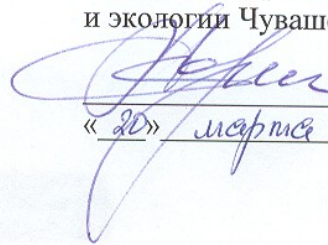


**УТВЕРЖДАЮ:**

Министр природных ресурсов  
и экологии Чувашской Республики

 А.П. Коршунов

« 20 » марта 2018 г.

**Акт**

лесопатологического обследования № 393

лесных насаждений Опытного лесничества


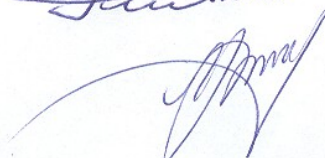

Чувашской Республики – Чувашии  
(субъект Российской Федерации)

Способ лесопатологического обследования: 1. Визуальный   
2. Инструментальный

**Место проведения**

Участковое лесничество	Урочище (дача)	Квартал (кварталы)	Выдел (выделы)	Площадь, га
Ильинское	-	21	6	12.1

Лесопатологическое обследование проведено на общей площади 0,15 га.

### 3. Инструментальное обследование аварийных деревьев в кв.21 (выдел 6) Ильинского участкового лесничества

3.1.1. Координаты расположения аварийного дерева:  $N = 56^{\circ}07,377'$

$E = 46^{\circ}55,874'$

3.2.1. Структурные изъяны, характеризующие аварийность дерева: наличие гнили, ствол наклонен с обрывом корня более 1/3 корней; расположен в 4 м от забора

3.3.1. Порода Липа, диаметр, см 36, высота, м 25, возраст, лет 100.

3.1.2. Координаты расположения аварийного дерева:  $N = 56^{\circ}07,381'$

$E = 47^{\circ}55,875'$

3.2.2. Структурные изъяны, характеризующие аварийность дерева: опасный наклон, наличие гнили, мелкие веточки осыпались; расположен в 5 м от забора

3.3.2. Порода Дуб, диаметр, см 32, высота, м 25, возраст, лет 100.

3.1.3. Координаты расположения аварийного дерева:  $N = 56^{\circ}07,387'$

$E = 46^{\circ}55,866'$

3.2.3. Структурные изъяны, характеризующие аварийность дерева: опасный наклон, мелкие веточки осыпались; расположен в 3 м от забора

3.3.3. Порода Дуб, диаметр, см 36, высота, м 25, возраст, лет 100.

3.1.4. Координаты расположения аварийного дерева:  $N = 56^{\circ}07,388'$

$E = 46^{\circ}55,867'$

3.2.4. Структурные изъяны, характеризующие аварийность дерева: опасный наклон, мелкие веточки осыпались частично; расположен в 3 м от забора

3.3.4. Порода Дуб, диаметр, см 36, высота, м 25, возраст, лет 100.

3.1.5. Координаты расположения аварийного дерева:  $N = 56^{\circ}07,381'$

$E = 46^{\circ}55,862'$

3.2.5. Структурные изъяны, характеризующие аварийность дерева: наличие дупла, мелкие веточки осыпались частично; расположен в 16 м от забора

3.3.5. Порода Дуб, диаметр, см 42, высота, м 25, возраст, лет 100.

3.1.6. Координаты расположения аварийного дерева:  $N = 56^{\circ}07,391'$

$E = 46^{\circ}55,874'$

3.2.6. Структурные изъяны, характеризующие аварийность дерева: опасный наклон, живая листва отсутствует, мелкие веточки осыпались; расположен в 4 м от забора

3.3.6. Порода Липа, диаметр, см 24, высота, м 25, возраст, лет 100.

### ЗАКЛЮЧЕНИЕ

С целью предотвращения негативных процессов или снижения ущерба от их воздействия:

Вид мероприятия	Запас дерева, куб. м	Порода	Сроки проведения
уборка аварийных деревьев	0,91	Липа	2018 г.
	0,68	Дуб	
	0,90	Дуб	
	0,90	Дуб	
	1,15	Дуб	
	0,35	Липа	

Ведомость перечета аварийных деревьев, назначенных в рубку, прилагается (приложение 4 к Акту).

Мероприятия, необходимые для предупреждения повреждения или поражения смежных деревьев: валка аварийных деревьев по частям

Дата проведения обследований 29.09.2017 г.

Исполнитель работ по проведению лесопатологического обследования:

ФИО Самарина Ю.В. Подпись *Самарина Ю.В.*

Приложение 1.1

к акту лесопатологического обследования

Результаты проведения лесопатологического обследования лесных насаждений за сентябрь 2017 г.

(месяц)

Субъект Российской Федерации Чувашская Республика  
Участковое лесничество Карачуринское

Лесничество (лесопарк) Опытное  
Урочище (лесная дача)

Номер квартала	Номер выдела	Площадь выдела, га	Целевое назначение лесов	Категория защитных лесов	Номер лесопатологического выдела	Площадь лесопатологического выдела, га	Таксационная характеристика лесного насаждения								Число деревьев на пробе, шт.	Распределение деревьев по категориям состояния, % от запаса										Признаки повреждения деревьев	Доля поврежденных деревьев, %	Причина ослабления, повреждения	Подожит рубке, %	Назначенные мероприятия										
							состав	попоя	возраст	средняя высота, м	средний диаметр, см	тип леса	полнота	бонитет		запас, куб. м/га	ослабленные	ослабно ослабленные	убыхающие	свежий сухой	старый сухой	свежий ветровал	старый ветровал	свежий бурелом	старый бурелом					аварийные деревья	вид	площадь, га								
1	2	3	4	5	6	7	8	9	10	11	12	13	14	15	16	17	18	19	20	21	22	23	24	25	26	27	28	29	30	31	32	33	34							
21	6	12,1	3	Леса лесопарковых зон	1	0,15	6	ЛП	100	27	40	ДС НО	0,7	2	360	100	79	1	2	1	2	2	2	2	2	2	2	2	2	2	2	2	9	140	0	821	3	2	УАД	0,15

Показатели, не соответствующие таксационному описанию отмечаются «\*».

Исполнитель работ по проведению лесопатологического обследования:

Ф.И.О. Самарина Ю.В.

Подпись *Самарина Ю.В.*

Дата составления документа 29.09.2017 г. Телефон 8(8352) 54-84-56

**ПЕРЕЧЕТНАЯ ВЕДОМОСТЬ АВАРИЙНЫХ ДЕРЕВЬЕВ, НАЗНАЧЕННЫХ В РУБКУ**

№ дерева	Координаты	Порода	Высота, м	Диаметр, см	Запас, куб. м	Структурные изъяны, характеризующие аварийность дерева	Мероприятие	Сроки проведения мероприятия
1	2	3	4	5	6	7	8	9
1	N = 56°07,377' E = 46°55,874'	Липа	25	36	0,91	наличие гнили, ствол наклонен с обрывом корня более 1/3 корней; расположен в 4 м от забора		
2	N = 56°07,381' E = 46°55,875'	Дуб	25	32	0,68	опасный наклон, наличие гнили, мелкие веточки осыпались; расположен в 5 м от забора		
3	N = 56°07,387' E = 46°55,866'	Дуб	25	36	0,90	опасный наклон, мелкие веточки осыпались; расположен в 3 м от забора		
4	N = 56°07,388' E = 46°55,867'	Дуб	25	36	0,90	опасный наклон, мелкие веточки осыпались частично; расположен в 3 м от забора		
5	N = 56°07,381' E = 46°55,862'	Дуб	25	42	1,15	наличие дупла, мелкие веточки осыпались; расположен в 16 м от забора		
6	N = 56°07,391' E = 46°55,874'	Липа	25	24	0,35	опасный наклон, живая листва отсутствует, мелкие веточки осыпались; расположен в 4 м от забора	уборка аварийных деревьев	2018 год

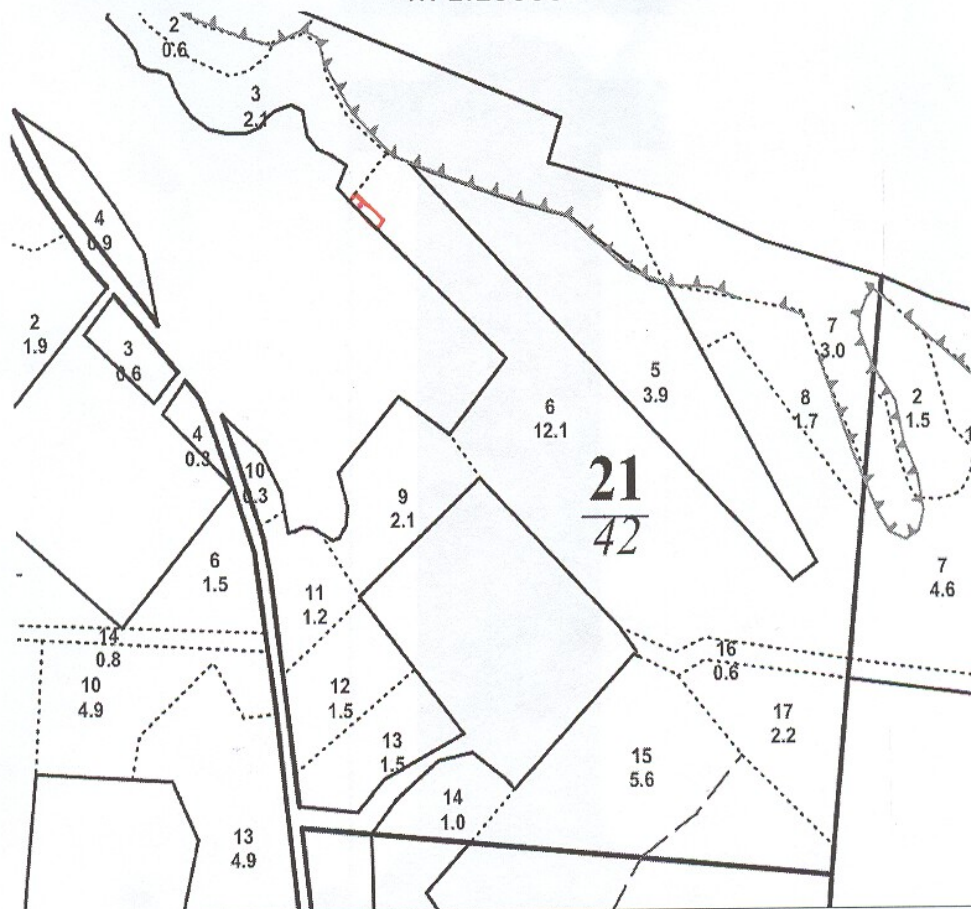
Исполнитель работ по проведению лесопатологического обследования:

ФИО Самарина Ю.В. Подпись *Самарина Ю.В.*

Дата составления документа 29.09.2017 г. Телефон 8(8352) 54-84-56



Абрис участка  
М 1:10000



№ выдела	Ленты (круговые площадки) перечета				
	№ ленты (площадки)	Длина, м	Ширина, м	Радиус, м	Площадь, га
6					0,15

Номера точек	Координаты		Румбы линий	Длина, м
	Широта	Долгота		
1	56°07,377'	46°55,874'		
	56°07,381'	47°55,875'		
	56°07,387'	46°55,866'		
	56°07,388'	46°55,867'		
	56°07,381'	46°55,862'		
	56°07,391'	46°55,874'		

Условные обозначения:

Линия перече́та -----

Исполнитель работ по проведению лесопатологического обследования:

Инженер по лесопользованию:

Ф.И.О.: Самарина Ю.В.

Дата составления документа: 29.09.2017 г.

Подпись

*Сидорова*

Телефон 8(8352) 54-84-56