


УТВЕРЖДАЮ:

Министр природных ресурсов
и экологии Чувашской Республики

 А.П. Коршунов

" 30 " января 20 18 г.

Акт

лесопатологического обследования № 299

лесных насаждений

Шумерлинского лесничества

Чувашской Республики - Чувашии

(субъект Российской Федерации)

Способ лесопатологического обследования:


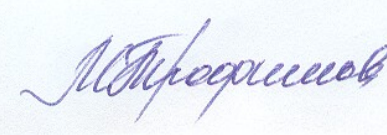
1. Визуальный

2. Инструментальный

Место проведения:

Участковое лесничество	Урочище (дача)	Квартал (кварталы)	Выдел (выделы)	Площадь, га
Порецкое	-	145	9	4,0

Лесопатологическое обследование проведено на общей площади 4,0 га

**2.Инструментальное обследование лесного участка
в кв.145 (выд.9) Порецкого участкового лесничества**

2.1.Фактическая таксационная характеристика лесного насаждения
соответствует / не соответствует таксационному описанию.

нужное подчеркнуть

Причины несоответствия:

Ведомость лесных участков с выявленными несоответствиями таксационным описаниям приведена в приложении I к Акту.

2.2.Состояние насаждений: с нарушенной устойчивостью V
с утраченной устойчивостью

Причины повреждения: устойчивый низовой пожар 4-10 летней давности
низкой интенсивности

Заселено (отработано) стволовыми вредителями:

Вид вредителя	Порода	Встречаемость (% заселённых деревьев)	Степень заселения лесного насаждения (слабая, средняя, сильная)
<i>лубогд, большой сосновый</i>	С	7	слабая
<i>усач серый длинноусый</i>	С	18	слабая

Повреждено огнём:

Вид пожара	Порода	Состояние корневых лап		Состояние корневой шейки		Подсушивание луба	
		процент повреждённых огнём корней	процент деревьев с данным повреждением	ожог корневой шейки по окружности (1/4; 2/4; 3/4; более 3/4)	процент деревьев с данным повреждением	по окружности (1/4; 2/4; 3/4; более 3/4)	процент деревьев с данным повреждением
<i>устойчивый низовой пожар 4-10 летней давности низкой интенсивности</i>	С	-	-	<3/4 окружности	70	-	-

Поражено болезнями:

Вид болезни	Порода	Встречаемость (% поражённых деревьев)	Степень поражения лесного насаждения (слабая, средняя, сильная)
-	-	-	-

2.3.Выборке подлежит 16,0 % деревьев, в том числе:

ослабленных - % (причины назначения:);
 сильно ослабленных - % (причины назначения:);
 усыхающих 6,0 % (причины назначения:);
 свежего сухостоя %;
 старого сухостоя 7,0 %;
 свежего ветровала %;
 старого ветровала %;
 свежего бурелома %;
 старого бурелома 3,0 %;
 аварийных %;

2.4.Полнота лесного насаждения после уборки деревьев, подлежащих рубке,
составит 0,67.

Критическая полнота для данной категории лесов 0,3

ЗАКЛЮЧЕНИЕ

к разделу 2

С целью предотвращения негативных процессов и снижения ущерба от их воздействия **назначено:**

Участковое лесничество	Урочище (дача)	Квартал	Выдел	Площадь выдела, га	Вид мероприятия	Площадь мероприятия, га	Порода	Запас на выдел, куб.м.	Крайние сроки проведения
Порецкое	-	145	9	4,0	BCP	4,0	C	174,8	I-II кв. 2019 г.

Ведомости перечёта деревьев, назначенных в рубку, и абрис лесного участка прилагаются (приложение 2 и 3 к Акту).

Меры по обеспечению возобновления:

не требуется

Мероприятия, необходимые для предупреждения повреждения или поражения смежных насаждений:

утилизация убранный неликвидной древесины путём дробления либо её вывозка.

Сведения для расчёта степени повреждения:

год образования старого сухостоя 2012-2016 г.г.

основная причина повреждения древесины устойчивый низовой

пожар 4-10 летней давности низкой интенсивности

Дата проведения обследований:

08.08.2017г

Исполнитель работ по проведению лесопатологического обследования:

Инженер-лесопатолог ООО НПО "АкваФлора"

Ф.И.О.: Зуев Р.С.

Подпись:



Результаты проведения лесопатологического обследования лесных насаждений за август 2017 г.

Субъект Российской Федерации

Чувашская Республика - Чувашия

Лесничество (лесопар

Шумерлинское

Участковое лесничество

Порецкое

Урочище (лесная дача

1	2	3	4	5	6	7	8								9			10															
							11	12	13	14	15	16	17	18	19	20	21	22	23	24	25	26	27	28	29	30	31	32	33	34			
Номер квартала	Номер выдела	Площадь выдела, га	Лесное назначение лесов	Категория защитных лесов	Номер лесопатологического выдела	Площадь выдела	Таксационная характеристика лесного насаждения								Распределение деревьев по категориям состояния, % от запаса			Признаки повреждения деревьев			Причина ослабления, повреждения			Назначенные мероприятия									
							состав	порода	возраст	средняя высота, м	средний диаметр, см	тип леса	полнота	# бонитет	запас, куб.м/га	Число деревьев на 1 га, шт.	без признаков ослабления	ослабленные	очень ослабленные	ухажившие	свежий сухой	старый сухой	свежий ветровая	старый ветровая	свежий бурелом	старый бурелом	аварийные деревья	Доля поврежденных деревьев, %	Признаки повреждения деревьев	Ложный рубке, %	Назначенные мероприятия	вид	площадь, га
145	9	4,0	защитные леса	запретные полосы лесов, расположенные вдоль водных объектов	-	-	10 С	55	20	24	Сдуб	0,8 I	270	252	3	7	77	6	7	6	7	7	7	29	30	31	32	33	34	16 ВСР	4,0		

Показатели, не соответствующие таксационному описанию отмечаются "*"
 Исполнитель работ по проведению лесопатологического обследования

ФИО Зуев Р.С.

Подпись

Дата составления документа

26.09.17

Телефон

(800) 100-02-51

Ведомость перечёта деревьев, назначенных в рубку

ВРЕМЕННАЯ ПРОБНАЯ ПЛОЩАДЬ № 1

Субъект Российской Федерации: Чувашская Республика - Чувашия

Лесничество (лесопарк): Шумерлинское; Порецкое уч. л-во

Квартал: 145 Выдел: 9 Площадь: 4,0 га

Номер очага вредных организмов: -

Размер пробной площади: 0,40 га

Таксационная характеристика:

тип леса Сдуб состав 10С возраст 55 лет

бонитет I полнота 0,8 запас на га 270 м³

возобновление -

Время и причина ослабления лесного насаждения:

2014-2016 г.г.; устойчивый низовой пожар 4-10 летней давности низкой интенсивности

Тип очага вредных организмов: эпизодический хронический
(подчеркнуть)

Фаза развития очага вредных организмов:

начальная нарастания численности собственно вспышка кризис
(подчеркнуть)

Состояние лесного насаждения, намечаемые мероприятия:

сильно ослабленное (3,190); ВСП - 4,0 га; 16%

Исполнители работ по проведению лесопатологического обследования:

Инженер-лесопатолог ООО НПО "АкваФлора"

Ф.И.О.: Зуев Р.С.

Подпись Зуев Р.С.

Телефон: (800) 100-02-51

Дата составления документа: "26" 09 2017 г.

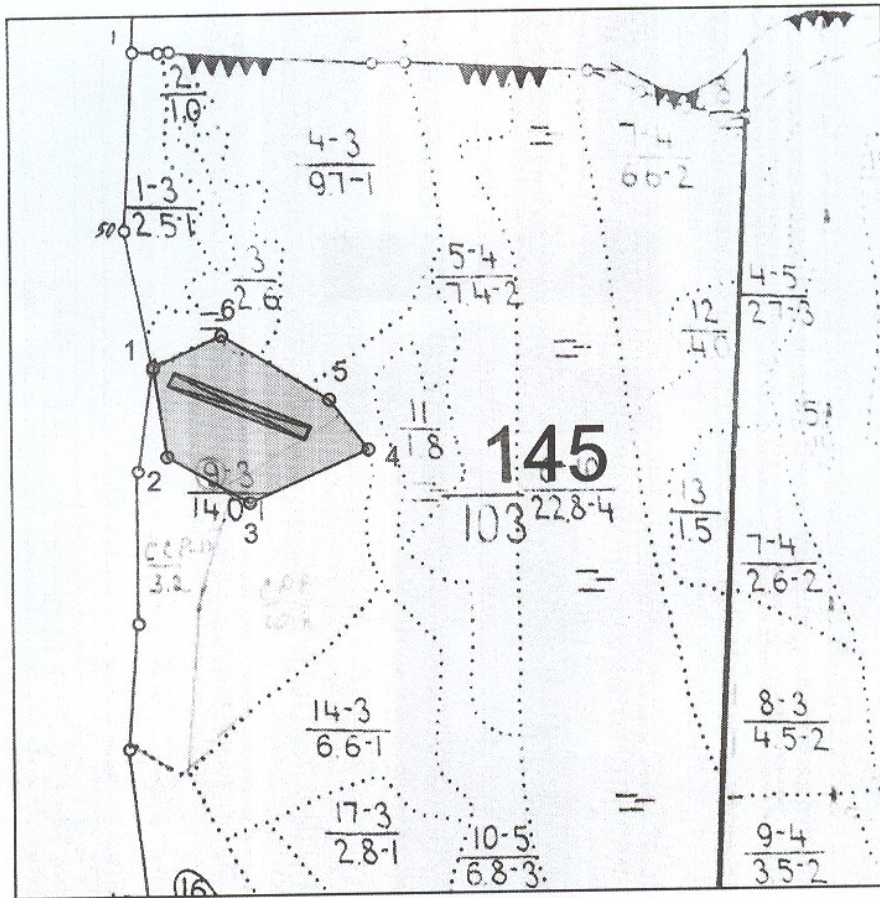
ВЕДОМОСТЬ ПЕРЕЧЁТА ДЕРЕВЬЕВ

Порода: С

Ступени толщины, см	Количество деревьев по категориям состояния, шт.															Всего деревьев по ступеням толщины					
	I	II	III	IV		V		VI			ветровал, бурелом			аварийные деревья			шт.	в том числе подлежат рубке, %			
				НЗ	З	НЗ	З	НЗ	З	О	НЗ	З	О	НЗ	З	О					
12																		6	6		
16																		13	11	24	24
20			96		12													2	6	116	20
24		6	42																	48	0
28		7	19		5													7		38	12
32			7																	7	0
36			5																	5	0
40			7																	7	0
44			1																	1	0
Итого, %:	0	5	70		7		0		11				7			0				252	25

Абрис участка

М 1 : 10000



№ выдела	Ленты (круговые площадки) перече́та				Площадь, га
	№ ленты (площадки)	Длина, м	Ширина, м	Радиус, м	
9	1	200	20	-	0,40

Номера точек	Координаты		Румбы линий	Длина, м
	Широта	Долгота		
1 - 2			ЮВ 8° 30'	122.0
2 - 3			ЮВ 60° 30'	129.0
3 - 4			СВ 66° 30'	176.5
4 - 5			СЗ 38° 00'	86.0
5 - 6			СЗ 59° 00'	171.0
6 - 1			ЮЗ 66° 00'	101.5

Исполнитель работ по проведению лесопатологического обследования:
Инженер-лесопатолог ООО НПО "АкваФлора"

ФИО : Зуев Р.С. _____ Подпись _____

Дата составления документа : "26" 09 2017 г.

Телефон : (800) 100-02-51