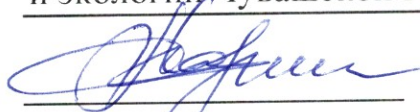


УТВЕРЖДАЮ:

Министр природных ресурсов  
и экологии Чувашской Республики

 А.П. Коршунов

" 30 " августа 20 18 г.

**Акт**

**лесопатологического обследования № 358**

лесных насаждений

Шемушинского лесничества

Чувашской Республики - Чувашии

(субъект Российской Федерации)

**Способ лесопатологического обследования:**

1. Визуальный

2. Инструментальный

**Место проведения:**

Участковое лесничество	Урочище (дача)	Квартал (кварталы)	Выдел (выделы)	Площадь, га
<i>Шемушинское</i>	-	26	21	15,2

Лесопатологическое обследование проведено на общей площади

15,2 га



*Шемушинов*

**2.Инструментальное обследование лесного участка  
в кв.26 (выд.21) Шемуршинского участкового лесничества**

2.1.Фактическая таксационная характеристика лесного насаждения соответствует / не соответствует таксационному описанию.  
нужное подчеркнуть

Причины несоответствия: давность материалов лесоустройства

Ведомость лесных участков с выявленными несоответствиями таксационным описаниям приведена в приложении 1 к Акту.

2.2.Состояние насаждений: с нарушенной устойчивостью  V  
с утраченной устойчивостью

Причины повреждения:

изменение уровня грунтовых вод под воздействием почвенно-климатических факторов

Заселено (отработано) стволовыми вредителями:

Вид вредителя	Порода	Встречаемость (% заселённых деревьев)	Степень заселения лесного насаждения (слабая, средняя, сильная)
<i>усач серый длинноусый</i>	<i>С</i>	<i>6</i>	<i>слабая</i>
<i>короед типограф</i>	<i>Е</i>	<i>4</i>	<i>слабая</i>
<i>заболонник березовый</i>	<i>Б</i>	<i>9</i>	<i>слабая</i>

Повреждено огнём:

Вид пожара	Порода	Состояние корневых лап		Состояние корневой шейки		Подсушивание луба	
		процент повреждённых огнём корней	процент деревьев с данным повреждением	ожог корневой шейки по окружности (1/4; 2/4; 3/4; более 3/4)	процент деревьев с данным повреждением	по окружности (1/4; 2/4; 3/4; более 3/4)	процент деревьев с данным повреждением
-	-	-	-	-	-	-	-

Поражено болезнями:

Вид болезни	Порода	Встречаемость (% поражённых деревьев)	Степень поражения лесного насаждения (слабая, средняя, сильная)
-	-	-	-

2.3.Выборке подлежит 23,0 % деревьев, в том числе:

ослабленных        - % (причины назначения:        -       );  
 сильно ослабленных        - % (причины назначения:        -       );  
 усыхающих        - % (причины назначения:        -       );  
 свежего сухостоя 1,0 %;  
 старого сухостоя 7,0 %;  
 свежего ветровала 9,0 %;  
 старого ветровала 1,0 %;  
 свежего бурелома        - %;  
 старого бурелома 5,0 %;  
 аварийных        - %;

2.4.Полнота лесного насаждения после уборки деревьев, подлежащих рубке, составит 0,54 .

Критическая полнота для данной категории лесов 0,3

## ЗАКЛЮЧЕНИЕ

### к разделу 2

С целью предотвращения негативных процессов и снижения ущерба от их воздействия **назначено:**

Участковое лесничество	Урочище (дача)	Квартал	Выдел	Площадь выдела, га	Вид мероприятия	Площадь мероприятия, га	Порода	Запас на выдел, куб.м.	Крайние сроки проведения
Шемуришское	-	26	21	15,2	BCP	15,2	C	376,5	I-II кв. 2019 г.
							E	205,7	
							B	202,9	

Ведомости перечёта деревьев, назначенных в рубку, и абрис лесного участка прилагаются (приложение 2 и 3 к Акту).

#### Меры по обеспечению возобновления:

*не требуется*

#### Мероприятия, необходимые для предупреждения повреждения или поражения смежных насаждений:

*утилизация порубочных остатков после санитарных рубок путем дробления и мульчирования, либо вывоза в места, предназначенные для переработки древесины*

#### Сведения для расчёта степени повреждения:

год образования старого сухостоя 2012-2016 г.г.

основная причина повреждения древесины изменение уровня грунтовых

вод под воздействием почвенно-климатических факторов

Дата проведения обследований:

12.09.2017г

Исполнитель работ по проведению лесопатологического обследования:

*Инженер-лесопатолог ООО НПО "АкваФлора"*

Ф.И.О.: Гребенников А.А.

Подпись: \_\_\_\_\_







**Ведомость лесных участков с выявленными несоответствиями таксационным описаниям**

Источник данных	Год проведения лесопроствства	Номер квартала	Номер выдела	Целевое назначение лесов	Категория защитных лесов	Номер лесопатологического выдела	Площадь лесопатологического выдела, га	Таксационная характеристика										Заложено пробных площадей													
								состав	порода	возраст, лет	средняя высота, м	средний диаметр, см	тип леса	тип условий	местопроизрастания	полнота	фонитет	запас, куб.м/га	количество, шт.	общая площадь, га											
ТО	1994								8 С	70	23	28	СОРЛ	В2	0,7 I	290			1	1,30											
												26																			
Ф		26	21	15,2 защитные леса	запретные полосы лесов, расположенные вдоль водных объектов			7 С	70	18	20	СОРЛ	В2	0,7 I	230																
											15																				
											16																				
											16																				

Примечание:

ТО - таксационные описания

Ф - фактическая характеристика лесного насаждения

**Исполнитель работ по проведению лесопатологического обследования:**

**Инженер-лесопатолог ООО НПО "АкваФлора"**

**Ф.И.О.:** Гребенников А.А.

**Подпись:**



**Ведомость перечёта деревьев, назначенных в рубку**

**ВРЕМЕННАЯ ПРОБНАЯ ПЛОЩАДЬ № 1**

Субъект Российской Федерации: Чувашская Республика - Чувашия

Лесничество (лесопарк): Шемуришинское; Шемуришинское уч. л-во

Квартал: 26 Выдел: 21 Площадь: 15,2 га

Номер очага вредных организмов: -

Размер пробной площади: 1,30 га

**Таксационная характеристика:**

тип леса СОРЛ состав 7С1Е2Б возраст 70 лет

бонитет I полнота 0,7 запас на га 230 м<sup>3</sup>

возобновление -

**Время и причина ослабления лесного насаждения:**

*2012-2016 г.г.; изменение уровня грунтовых вод под воздействием почвенно-климатических факторов*

Тип очага вредных организмов: эпизодический хронический  
(подчеркнуть)

Фаза развития очага вредных организмов:

начальная нарастания численности собственно вспышка кризис  
(подчеркнуть)

**Состояние лесного насаждения, намечаемые мероприятия:**

*ослабленное (2,320); ВСП - 15,2 га; 23%*

Исполнитель работ по проведению лесопатологического обследования:

*Инженер-лесопатолог ООО НПО "АкваФлора"*

Ф.И.О.: Гребенников А.А.

Подпись 

Телефон: (800) 100-02-51

Дата составления документа: "28" 09 2017 г.



## ВЕДОМОСТЬ ПЕРЕЧЁТА ДЕРЕВЬЕВ

Порода: С

Ступени толщины, см	Количество деревьев по категориям состояния, шт.																Всего деревьев по ступеням толщины	
	I	II	III	IV		V		VI			ветровал, бурелом			аварийные деревья			шт.	в том числе подлежат рубке, %
				НЗ	З	НЗ	З	НЗ	З	О	НЗ	З	О	НЗ	З	О		
1	2	3	4	5	6	7	8	9	10	11	12	13	14	15	16	17	18	19
8		17						49					8				74	57
12	8	24						10		8			9				59	27
16	86	57		4				8					4				159	16
20	104	96		5				2		5	7		4				223	23
24	63	61						4		5	13						146	22
28	43	2															45	0
32	7										5						12	5
36											5						5	5
40																	0	0
44																	0	0
48																	0	0
Итого, %:	42	36	0	1		0		13			8		0				723	21

Порода: E

Ступени толщины, см	Количество деревьев по категориям состояния, шт.																Всего деревьев по ступеням толщины	
	I	II	III	IV		V		VI			ветровал, бурелом			аварийные деревья			шт.	в том числе подлежат рубке, %
				НЗ	З	НЗ	З	НЗ	З	О	НЗ	З	О	НЗ	З	О		
1	2	3	4	5	6	7	8	9	10	11	12	13	14	15	16	17	18	19
8		5			5			17									27	22
12	10	1	12		2	18		13			6						62	39
16	8	6	14								12						40	12
20			10					24			8						42	32
24			6					3			4						13	7
28																	0	0
32																	0	0
36																	0	0
40																	0	0
44																	0	0
Итого, %:	9	7	23	4		10		31			16		0				184	61

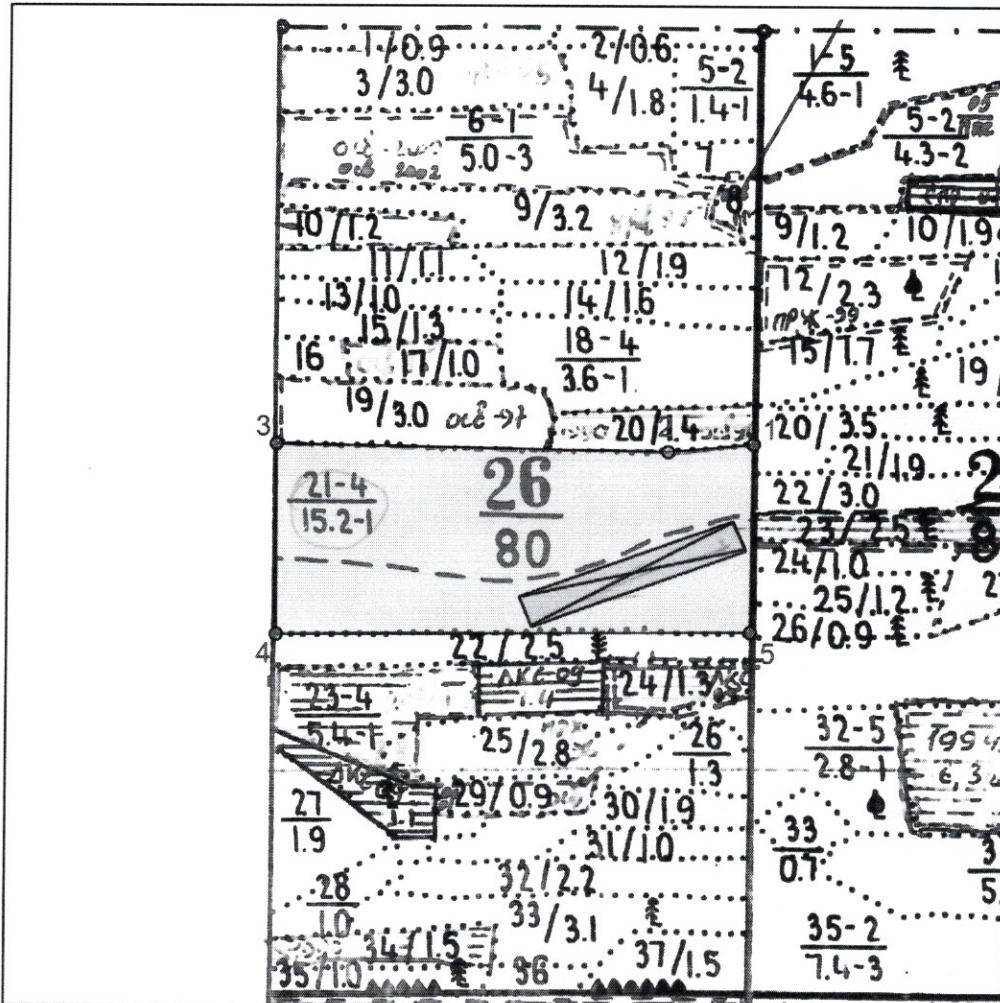
Порода: Б

Ступени толщины, см	Количество деревьев по категориям состояния, шт.																Всего деревьев по ступеням толщины	
	I	II	III	IV		V		VI			ветровал, бурелом			аварийные деревья			шт.	в том числе подлежат рубке, шт.
				НЗ	З	НЗ	З	НЗ	З	О	НЗ	З	О	НЗ	З	О		
1	2	3	4	5	6	7	8	9	10	11	12	13	14	15	16	17	18	19
8		48	12	10		3				20			36				129	59
12	96	12				8				11							127	19
16	35	20		2									24				81	24
20	11	24	7								15		12				69	27
24		10	5								5						20	5
28		3															3	0
32																	0	0
36																	0	0
40																	0	0
44																	0	0
Итого, %:	33	27	6	3		3		7			21		0				429	31



### Абрис участка

М 1 : 10000



№ выдела	Ленты (круговые площадки) перечёта				
	№ ленты (площадки)	Длина, м	Ширина, м	Радиус, м	Площадь, га
21	1	300	43	-	1,30

№ измера точек	Координаты		Румбы линий	Длина, м
	Широта	Долгота		
1 - 2			ЮЗ 85° 00'	112.5
2 - 3			СЗ 89° 00'	520.0
3 - 4			ЮВ 0° 00'	252.5
4 - 5			СВ 90° 00'	629.0
5 - 1			СВ 0° 30'	250.0

Условные обозначения	
ПРОБНАЯ ПЛОЩАДЬ	

Исполнитель работ по проведению лесопатологического обследования:  
Инженер-лесопатолог ООО НПО "АкваФлора"

ФИО : Гребенников А.А.

Подпись

Дата составления документа : "28" 09 2017 г.

Телефон : (800) 100-02-51