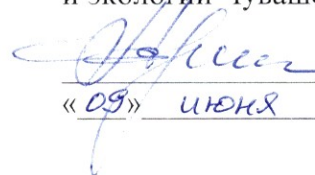


УТВЕРЖДАЮ:

Министр природных ресурсов
и экологии Чувашской Республики

 А.П. Коршунов
«09» июня 2018 г.

Акт

лесопатологического обследования № 333

лесных насаждений Чебоксарского лесничества (лесопарка)

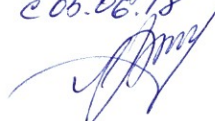

Чувашская Республика (субъект Российской Федерации)

Способ лесопатологического обследования: 1. Визуальный
2. Инструментальный

Место проведения

Участковое лесничество	Урочище (дача)	Квартал (кварталы)	Выдел (выделы)	Площадь, га
Сосновское	-	109	67	0.2

Лесопатологическое обследование проведено на общей площади 0,15 га.

В Регистре ПРВО
с 06.06.18
 

3. Инструментальное обследование аварийных деревьев. *

3.1-1. Координаты расположения аварийного дерева: N= 56°20'599

E=047°14'593

Аварийное дерево расположено на лесном участке, переданном в аренду Субаеву В.С. для осуществления рекреационной деятельности

3.2-1. Структурные изъяны, характеризующие аварийность дерева: Старый сухостой, сломанное и повисшее на заборе арендатора

3.3-1. Порода сосна, диаметр, 40 см,

высота, 24 м, возраст, 170 лет:

3.1-2. Координаты расположения аварийного дерева: N= 56°10'597

E=047°14'592

Аварийное дерево расположено на лесном участке, переданном в аренду Субаеву В.С. для осуществления рекреационной деятельности

3.2-2. Структурные изъяны, характеризующие аварийность дерева: Старый сухостой, полностью высохшая крона, частичное опадение коры

3.3-2. Порода сосна, диаметр, 36 см,

высота, 24 м, возраст, 170 лет.

ЗАКЛЮЧЕНИЕ

С целью предотвращения негативных процессов или снижения ущерба от их воздействия:

Вид мероприятия	Запас дерева, куб. м	Порода	Сроки проведения
Рубка аварийных деревьев	2,66	сосна	2018 г.

Ведомость перечета аварийных деревьев, назначенных в рубку, прилагается (приложение 4 к Акту).

Мероприятия, необходимые для предупреждения повреждения или поражения смежных деревьев: Рубка проводится с обязательным сжиганием порубочных остатков с соблюдением Правил пожарной безопасности в лесах РФ

Дата проведения обследований 04.05.2018

Исполнитель работ по проведению лесопатологического обследования:

ФИО инженер ОЗЛ Толстов А.Ф. Подпись 

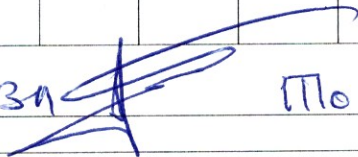
* Раздел включается в акт в случае проведения лесопатологического обследования аварийных деревьев инструментальным способом.

ВЕДОМОСТЬ ПЕРЕЧЕТА ДЕРЕВЬЕВ

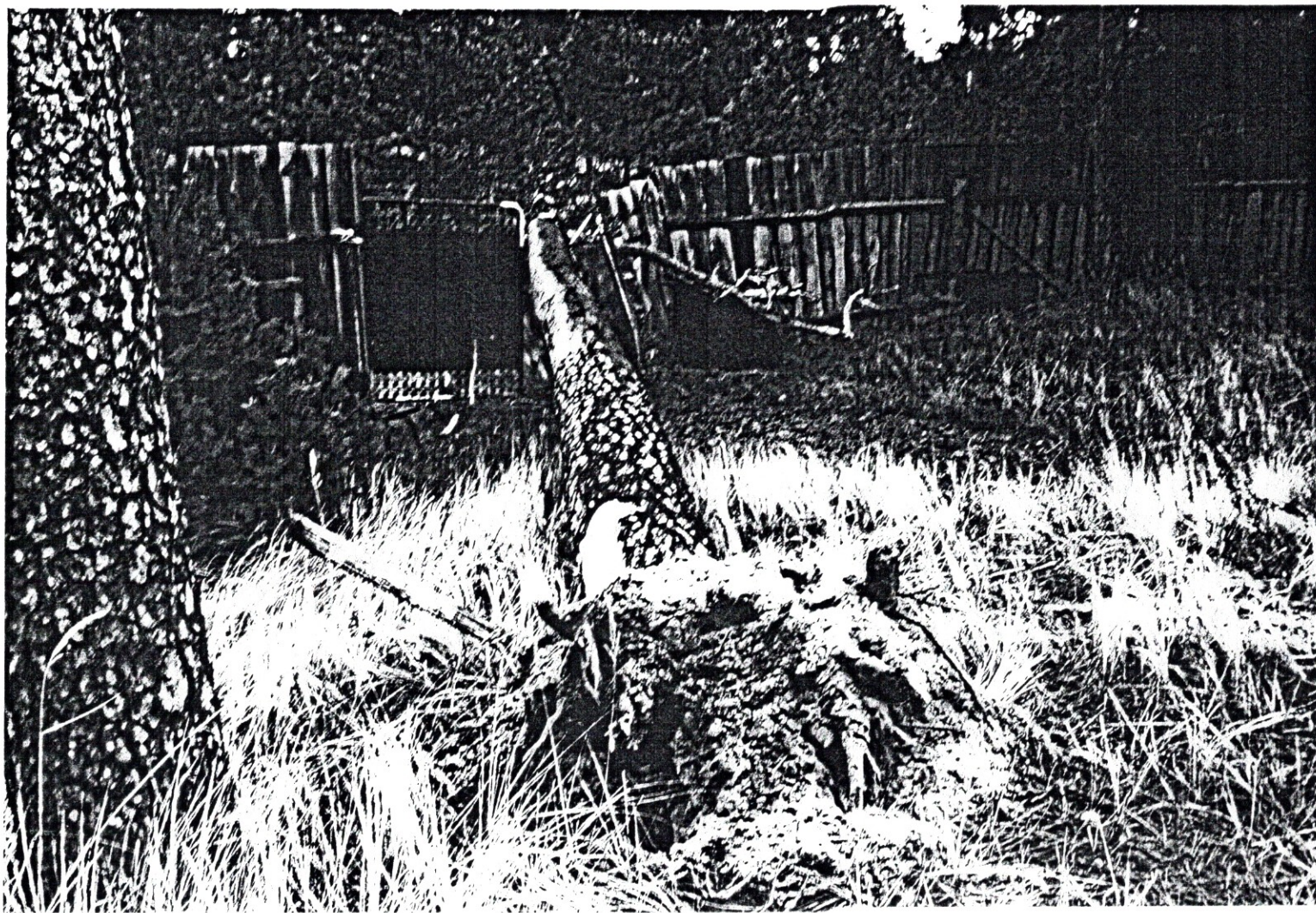
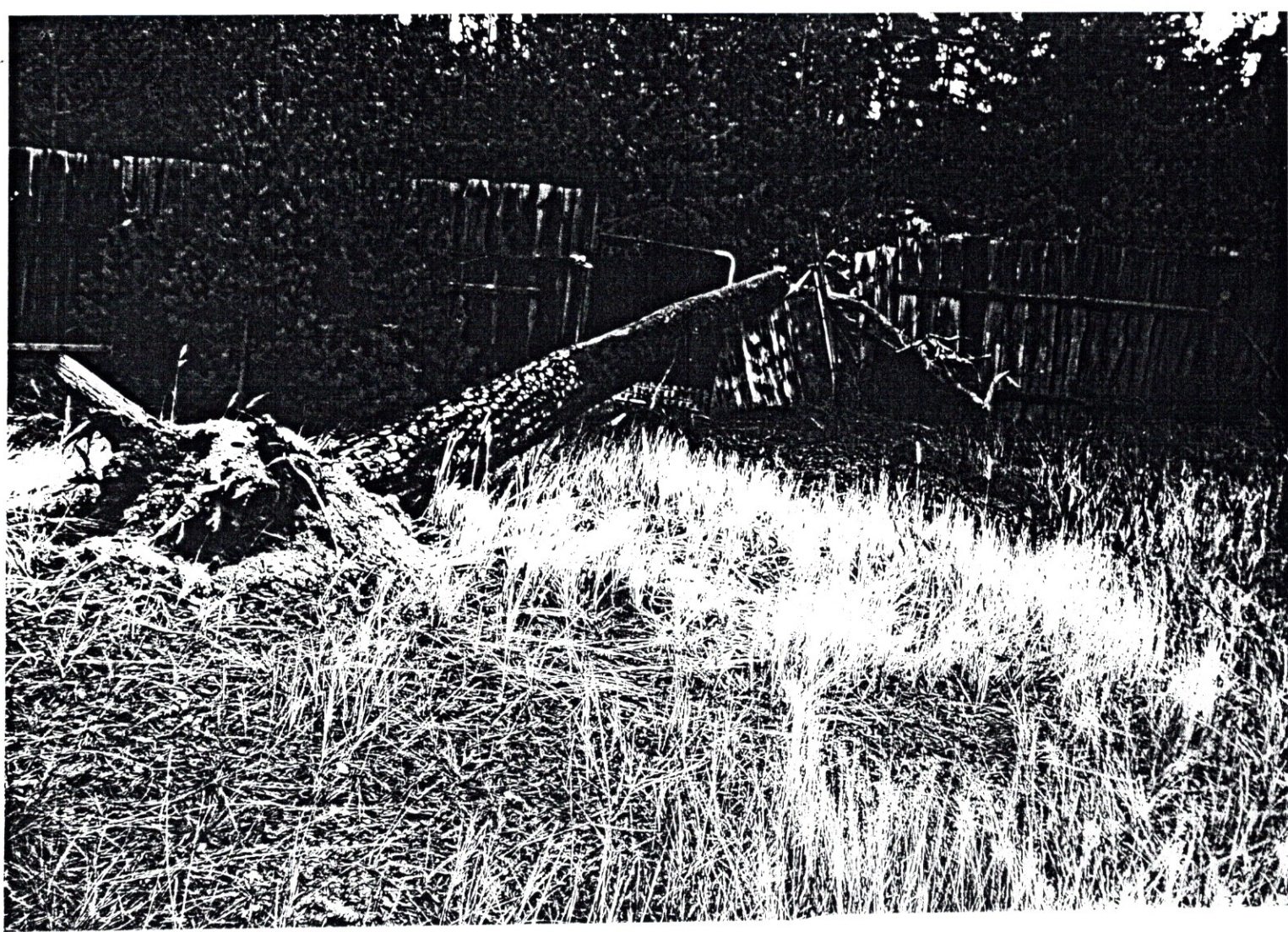
Лесничество Чебоксарское Участковое лесничество Сосновское № кв. 109,
 № выд. 67, дел. № _____, площадь 0,15 га, лесосека 2018 года, группа лесов _____,
 вид пользования _____, способ рубки Выборочная

(рубка аварийных деревьев)

диаметр на высоте груды	Число деревьев по породам											
	Сосна											
	деловые	полу- деловые	дровяные	деловые	полу- деловые	дровяные	деловые	полу- деловые	дровяные	деловые	полу- деловые	дровяные
8												
12												
16												
20												
24												
28												
32												
36			• / 1									
40			• / 1									
44												
48												
52												
56												
60												
64												
68												
72												
Итого												

Перечет произвели: инженер ОЗИ  Шокистов А.Ф.

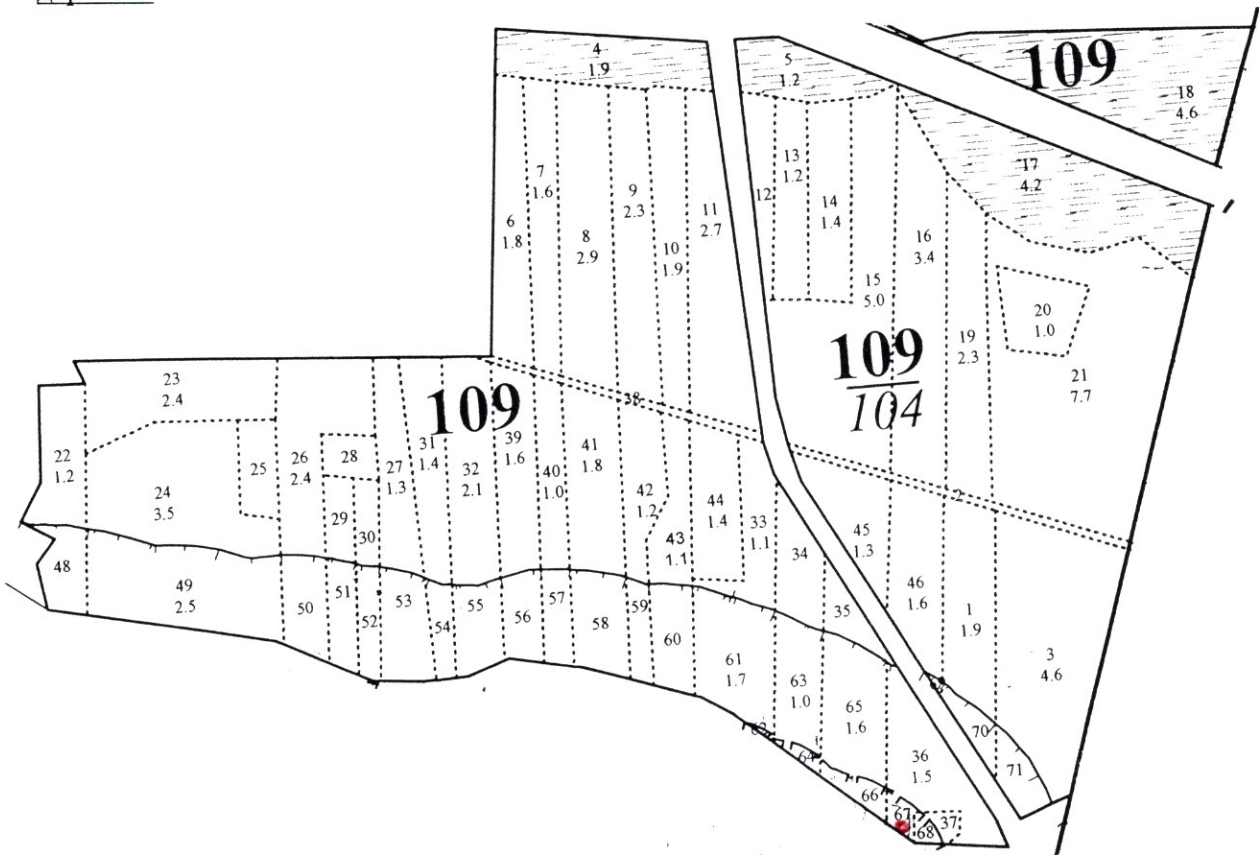
" 04 " 05 20 18 г.



Абрис участка

М 1:10000

Сосновское участковое лесничество, квартал 109, выдел 67, площадь 0,15га, рубка аварийных деревьев



№ выдела	Ленты (круговой площадки) перечёта				
	№ ленты (площадки)	длина, м	ширина, м	радиус, м	площадь, га

Номера точек	Координаты	Румбы линий	Длина, м

Условные обозначения: ● - место рубки аварийных деревьев

Исполнитель работ по проведению лесопатологического обследования:

ФИО инженер ОЗЛ Толстов А.Ф. Подпись

Дата составления документа

04.05.2018

Телефон

8(352)405263