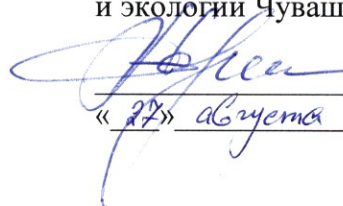


**УТВЕРЖДАЮ:**

Министр природных ресурсов  
и экологии Чувашской Республики

 А.П. Коршунов  
« 27 » августа 2018 г.

**Акт**

лесопатологического обследования № 385

лесных насаждений Кирского лесничества (лесопарка)

Чувашская Республика (субъект Российской Федерации)

Способ лесопатологического обследования: 1. Визуальный   
2. Инструментальный

**Место проведения**

Участковое лесничество	Урочище (дача)	Квартал (кварталы)	Выдел (выделы)	Площадь, га
Атратское		2	18	13,7

Лесопатологическое обследование проведено на общей площади 13,7 га.

**СОГЛАСОВАНО:**

Лесничий по Кирскому лесничеству  
КУ ЧР «Лесная охрана» Минприроды Чувашии  
« 15 » августа 2018 год



Д.А. Прошенков

Директор БУ «Кирское лесничество»  
Минприроды Чувашии  
« 15 » августа 2018 год



А.И. Мартынов





## 2. Инструментальное обследование лесного участка. \*

2.1. Фактическая таксационная характеристика лесного насаждения соответствует таксационному описанию.

Причины несоответствия: - нет.

Ведомость лесных участков с выявленными несоответствиями таксационным описаниям приведена в приложении 1 к Акту - нет.

2.2. Состояние насаждений: **с нарушенной устойчивостью**   
**с утраченной устойчивостью**

причины повреждения: повреждение (заселено или отработано) короедом шестизубчатым.

Заселено (отработано) стволовыми вредителями:

Вид вредителя	Порода	Встречаемость (% заселённых деревьев)	Степень заселения лесного насаждения (слабая, средняя, сильная)
короед шестизубчатый	сосна	33	средняя

Повреждено огнём:

Вид пожара	Порода	Состояние корневых лап		Состояние корневой шейки		Подсушивание луба	
		процент повреждённых огнём корней	процент деревьев с данным повреждением	ожог корневой шейки по окружности (1/4; 2/4; 3/4; более 3/4)	процент деревьев с данным повреждением	по окружности (1/4; 2/4; 3/4; более 3/4)	процент деревьев с данным повреждением

Поражено болезнями:

Вид болезни	Порода	Встречаемость (% поражённых деревьев)	Степень поражения лесного насаждения (слабая, средняя, сильная)

2.3. Выборке подлежит 17 % деревьев,

в том числе:

**ослабленных** \_\_\_\_\_ % (причины назначения) \_\_\_\_\_ ;

**сильно ослабленных** \_\_\_\_\_ % (причины назначения) \_\_\_\_\_ ;

**усыхающих** 5 % (причины назначения) п. 31 Правил осуществления мероприятий;

**свежего сухостоя** 1 %, в том числе:

*свежего ветровала* \_\_\_\_\_ %;

*свежего бурелома* \_\_\_\_\_ %;

**старого сухостоя** 11 %; в том числе:

*старого ветровала* 1 %;

*старого бурелома* \_\_\_\_\_ %;

**аварийных** \_\_\_\_\_ %.

2.4. Полнота лесного насаждения после уборки деревьев, подлежащих рубке, составит 0,4.

Критическая полнота для данной категории лесных насаждений составляет – не лимитируется (ОЗУ).

## ЗАКЛЮЧЕНИЕ

С целью предотвращения негативных процессов или снижения ущерба от их воздействия назначено: в выборочную санитарную рубку

Участковое лесничество	Урочище (дача)	Квартал	Выдел	Площадь выдела, га	Вид мероприятия	Площадь, мероприятия, га	Порода	Запас на выдел, куб. м	Крайние сроки проведения
Атратское		2	18	13,7	ВСП	13,7	С	2808	2020 г.

Ведомость перечета деревьев, назначенных в рубку, и абрис лесного участка прилагаются (приложение 2 и 3 к Акту).

Меры по обеспечению возобновления: не требует

Мероприятия, необходимые для предупреждения повреждения или поражения смежных насаждений: не требует

Сведения для расчета степени повреждения:

год образования старого сухостоя: 2016 г.

основная причина повреждения древесины. Древесина отработана стволовыми вредителями, в стволе мицелий дереворазрушающих грибов.

Дата проведения обследований «14» августа 2018 г.

Исполнитель работ по проведению лесопатологического обследования:

ФИО Кулясов А.И.

Подпись \_\_\_\_\_

\* Раздел включается в акт в случае проведения лесопатологического обследования инструментальным способом.

Приложение 1.1  
к акту лесопатологического обследования  
Результаты проведения лесопатологического обследования лесных насаждений за август 2018 г.  
(месяц)

Номер квартала	Номер выдела	Площадь выдела, га	Целевое назначение лесов	Категория защитных лесов	Номер лесопатологического выдела	Площадь лесопатологического выдела	Таксационная характеристика лесного насаждения								запас, куб. м/га	Число деревьев на пробе, шт.	Распределение деревьев по категориям состояния, % от запаса										Признаки повреждения деревьев	Доля поврежденных деревьев, %	Причина ослабления, повреждения	Подожиг рубке, %	Назначенные мероприятия											
							состав	порода	возраст	средняя высота, м	средний диаметр, см	тип леса	полнота	бонитет			без признаков ослабления	ослабленные	сильно ослабленные	усыхающие	свежий сухостой	старый сухостой	свежий ветровал	старый ветровал	свежий бурелом	старый бурелом					аварийные деревья	вид	площадь, га									
2	18	13,7	Защитные леса	Запретные полосы, расположенные вдоль водных объектов	1	8	8	С	85	23	28	СОРЛ, В2	0,5	2	205	17	18	19	20	21	22	23	24	25	26	27	28	17	3	3	32	33	34									
							1	Лп	85	23	26					5	24	36	23	1	10	1															Местное поселение ствольных валежителей	17	короед	17	ВСР	13,7
							1	Дп	85	23	32					29	30	70	30	90	10																					

Показатели, не соответствующие таксационному описанию отмечаются «\*».  
Исполнитель работ по проведению лесопатологического обследования:

ФИО Кулясов А.И. Подпись 

Дата составления документа 14.08.2018. Телефон \_\_\_\_\_

### Ведомость перечета деревьев, назначенных в рубку

#### ВРЕМЕННАЯ ПРОБНАЯ ПЛОЩАДЬ № 1,2

Субъект Российской Федерации Чувашская Республика

Лесничество (лесопарк) Атратское Квартал 2 Выдел 18

Площадь 13,7 га.

Номер очага вредных организмов \_\_\_\_\_. Размер пробной площади 1,1 га.

Таксационная характеристика:

тип леса СОРЛ В2; состав 8С1Лп1Дн; возраст 85 бонитет 2;

полнота 0,5; запас на 1 га 205 кбм.; возобновление отсутствует

Время и причина ослабления лесного насаждения: повреждение (заселено или отработано)

короедом шестизубчатым 2016 г.

Тип очага вредных организмов: эпизодический.

Фаза развития очага вредных организмов: начальная, нарастания численности, собственно вспышка, кризис (подчеркнуть).

Состояние лесного насаждения, намечаемые мероприятия: насаждение с нарушенной устойчивостью, ВСП.

Исполнитель работ по проведению лесопатологического обследования:

ФИО Кулясов А.И.

Подпись \_\_\_\_\_

Дата составления документа

14 08. 2018

Телефон \_\_\_\_\_



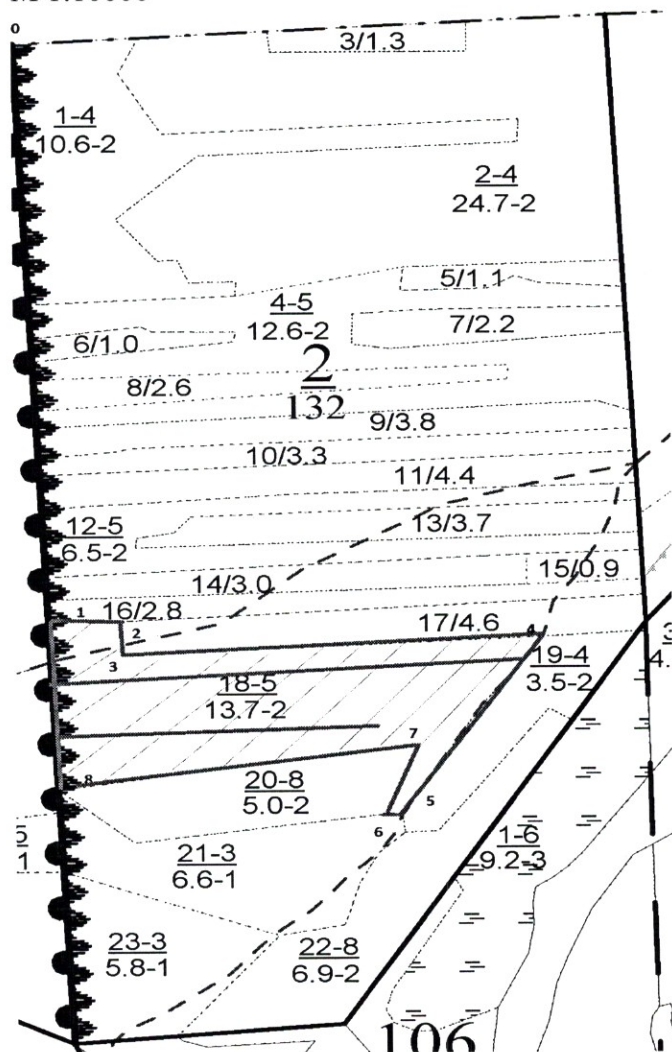
Порода: Дуб низкоствольный

Ступени толщины, см	Количество деревьев по категориям состояния, шт.																Всего деревьев по ступеням толщины	
	I	II	III	IV		V		VI			ветровал, бурелом			аварийные деревья			шт.	в том числе подлежат рубке, %
				НЗ	З	НЗ	З	НЗ	З	О	НЗ	З	О	НЗ	З	О		
1	2	3	4	5	6	7	8	9	10	11	12	13	14	15	16	17	18	19
20	5																5	
24	5	1															6	
28	5																5	
32	5	1															6	
36	6	1															6	
40																		
Итого, %	90	10															100	

Примечание: НЗ – незаселенное, З – заселенное, О – отработанное вредителями.

### Абрис участка

М 1:10000



№ выдела	Ленты (круговой площадки) перечёта				
	№ ленты (площадки)	длина, м	ширина, м	радиус, м	площадь, га
18	1	670	10		0,67
18	2	430	10		0,43
ИТОГО		1100			1,1

Номера точек	Координаты	Румбы линий	Длина, м
0-1	8-9	Ю:0 С:0	1000 300
1-2		ЮЗ:84	105
2-3		Ю:0	32
3-4		В:90	626
4-5		ЮЗ:35	370
5-6		З:90	30
6-7		СВ:25	90
7-8		ЮЗ:85	500

Условные обозначения:  - площадь под ВСП  - закладка пробных площадей лент

Исполнитель работ по проведению лесопатологического обследования:

ФИО Кулясов А.И.

Подпись 

Дата составления документа « 14 » 08 2018 год Телефон 89373792049