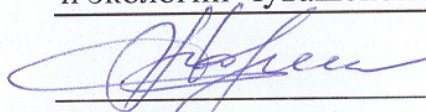


УТВЕРЖДАЮ:

Министр природных ресурсов
и экологии Чувашской Республики

 А.П. Коршунов

" 19 " февраля 20 18 г.

Акт

лесопатологического обследования № 317

лесных насаждений

Ибресинского лесничества

Чувашской Республики - Чувашии

(субъект Российской Федерации)

Способ лесопатологического обследования:

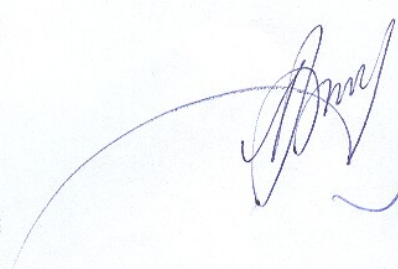
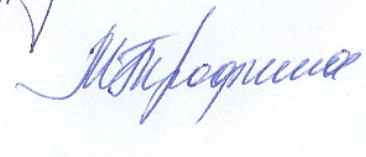
1. Визуальный

2. Инструментальный

Место проведения:

Участковое лесничество	Урочище (дача)	Квартал (кварталы)	Выдел (выделы)	Площадь, га
Нововыслинское	-	229	20	7,6

Лесопатологическое обследование проведено на общей площади 7,6 га

**2. Инструментальное обследование лесного участка
в кв. 229 (выд. 20) Нововыслинского участкового лесничества**

2.1. Фактическая таксационная характеристика лесного насаждения
соответствует / не соответствует таксационному описанию.
нужное подчеркнуть

Причины несоответствия:

Ведомость лесных участков с выявленными несоответствиями таксационным описаниям приведена в приложении 1 к Акту.

2.2. Состояние насаждений: с нарушенной устойчивостью V
с утраченной устойчивостью

Причины повреждения:

изменение уровня грунтовых вод под воздействием почвенно-климатических факторов

Заселено (отработано) стволовыми вредителями:

Вид вредителя	Порода	Встречаемость (% заселённых деревьев)	Степень заселения лесного насаждения (слабая, средняя, сильная)
<i>усач серый длинноусый</i>	<i>С</i>	<i>9</i>	<i>слабая</i>
<i>короед типограф</i>	<i>Е</i>	<i>13</i>	<i>слабая</i>

Повреждено огнём:

Вид пожара	Порода	Состояние корневых лап		Состояние корневой шейки		Подсушивание луба	
		процент повреждённых огнём корней	процент деревьев с данным повреждением	ожог корневой шейки по окружности (1/4; 2/4; 3/4; более 3/4)	процент деревьев с данным повреждением	по окружности (1/4; 2/4; 3/4; более 3/4)	процент деревьев с данным повреждением
-	-	-	-	-	-	-	-

Поражено болезнями:

Вид болезни	Порода	Встречаемость (% поражённых деревьев)	Степень поражения лесного насаждения (слабая, средняя, сильная)
<i>рак смоляной</i>	<i>С</i>	<i>1</i>	<i>слабая</i>

2.3. Выборке подлежит 17,0 % деревьев, в том числе:

ослабленных _____ - % (причины назначения: _____);
 сильно ослабленных _____ - % (причины назначения: _____);
 усыхающих 1,0 % (причины назначения: _____);
 свежего сухостоя _____ %;
 старого сухостоя 8,0 %;
 свежего ветровала _____ %;
 старого ветровала _____ %;
 свежего бурелома _____ %;
 старого бурелома 8,0 %;
 аварийных _____ %;

2.4. Полнота лесного насаждения после уборки деревьев, подлежащих рубке, составит 0,5.

Критическая полнота для данной категории лесов не лимитируется (ОЗУ)

ЗАКЛЮЧЕНИЕ

к разделу 2

С целью предотвращения негативных процессов и снижения ущерба от их воздействия **назначено:**

Участковое лесничество	Урочище (дача)	Квартал	Выдел	Площадь выдела, га	Вид мероприятия	Площадь мероприятия, га	Порода	Запас на выдел, куб.м.	Крайние сроки проведения
Нововыслинское	-	229	20	7,6	ВСП	7,6	С	88,2	I-II кв. 2019 г.
							Е	340,6	

Ведомости перечёта деревьев, назначенных в рубку, и абрис лесного участка прилагаются (приложение 2 и 3 к Акту).

Меры по обеспечению возобновления:

не требуется

Мероприятия, необходимые для предупреждения повреждения или поражения смежных насаждений:

утилизация порубочных остатков после санитарных рубок путем дробления и мульчирования, либо вывоза в места, предназначенные для переработки древесины

Сведения для расчёта степени повреждения:

год образования старого сухостоя 2012-2016 г.г.
основная причина повреждения древесины изменение уровня грунтовых вод под воздействием почвенно-климатических факторов

Дата проведения обследований: 04.09.2017г.

Исполнитель работ по проведению лесопатологического обследования:

Инженер-лесопатолог ООО НПО "АкваФлора"

Ф.И.О.: Гребенников А.А. Подпись: 

Результаты проведения лесопатологического обследования лесных насаждений за 27 сентября 2017 г.

Субъект Российской Федерации Чувашская Республика - Чувашия Лесничество (лесопар Ибресинское)

Участковое лесничество Нововыслинское Урочище (лесная дача Ибресинское)

1	2	3	4	5	6	7	Таксационная характеристика лесного насаждения										17	Распределение деревьев по категориям состояния, % от запаса										29	30	31	32	34			
							8	9	10	11	12	13	14	15	16	17		18	19	20	21	22	23	24	25	26	27					28	33	34	
Номер квартала	Номер выдела	Площадь выдела, га	Лесное назначение лесов	Категория защитных лесов	Номер лесопатологического выдела	Литоняль выдела	состав	порота	возраст	средняя высота, м	средний диаметр, см	тип леса	полнота	тонитет	запас, куб м/га	число деревьев на пробе, шт.	без признаков ослабления	ослабленные	очень ослабленные	умеренно ослабленные	свежий сухой	старый сухой	свежий ветровал	старый ветровал	свежий бурелом	старый бурелом	вашильные деревья	Признаки повреждения деревьев	Доля поврежденных деревьев, %	Причина ослабления, повреждения	Получен рубок, %	вид	площадь, га		
229	20	7,6	защитные леса	защитные полосы лесов, расположенные вдоль дорог	6		8 С	85	27	32		СМЧ	0,6	1	305	312	61	33	1	3	3	2						слои ствола под действием шквалистых и ураганных ветров	4	изменение уровня грунтовых вод под воздействием почвенно-климатических факторов; воздействия шквалистых и ураганных ветров прошлых лет, повреждение слом стволов деревьев; повреждение (заселено или обработано) стволовыми вредителями; смоляной рак	17 ВСП	7,6			
					7		2 Е	85	25	28					282	17	18	7	7	27	31						слои ствола под действием шквалистых и ураганных ветров	13							
					8																						отработано >3/4 окр. ств. под кроной	9							
					9																						заселено >3/4 окр. ств. под кроной	4							

Показатели, не соответствующие таксационному описанию отмечаются "х".
Исполнитель работ по проведению лесопатологического обследования

ФИО Гребенников А.А. Подпись 27.09.17 Телефон (800) 100-02-51

Дата составления документа

Ведомость перечёта деревьев, назначенных в рубку

ВРЕМЕННАЯ ПРОБНАЯ ПЛОЩАДЬ № 1

Субъект Российской Федерации: Чувашская Республика - Чувашия

Лесничество (лесопарк): Ибресинское; Нововыслинское уч. л-во

Квартал: 229 Выдел: 20 Площадь: 7,6 га

Номер очага вредных организмов: -

Размер пробной площади: 0,70 га

Таксационная характеристика:

тип леса СМЧ состав 8С2Е возраст 85 лет

бонитет I полнота 0,6 запас на га 305 м³

вособновление -

Время и причина ослабления лесного насаждения:

2014-2016 г.г.; изменение уровня грунтовых вод под воздействием почвенно-климатических факторов

Тип очага вредных организмов: эпизодический хронический
(подчеркнуть)

Фаза развития очага вредных организмов:

начальная нарастания численности собственно вспышка кризис
(подчеркнуть)

Состояние лесного насаждения, намечаемые мероприятия:

ослабленное (1,982); ВСП - 7,6 га; 17%

Исполнители работ по проведению лесопатологического обследования:

Инженер-лесопатолог ООО НПО "АкваФлора"

Ф.И.О.: Гребенников А.А.

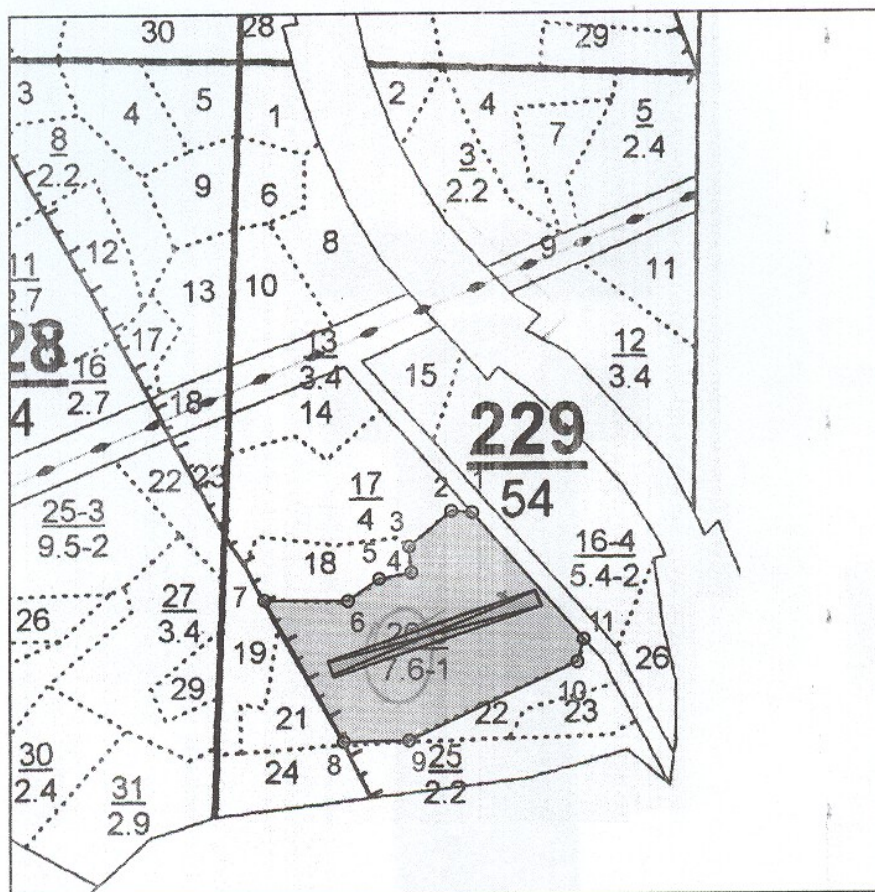
Подпись 

Телефон: (800) 100-02-51

Дата составления документа: 27 09 2017 г.

Абрис участка

М 1 : 10000



№ выдела	Ленты (круговые площадки) перечёта				
	№ ленты (площадки)	Длина, м	Ширина, м	Радиус, м	Площадь, га
20	1	300	23	-	0,70

Номера точек	Координаты		Румбы линий	Длина, м
	Широта	Долгота		
1 - 2			СЗ 85° 30'	28.5
2 - 3			ЮЗ 50° 00'	75.5
3 - 4			ЮВ 5° 00'	35.0
4 - 5			ЮЗ 79° 30'	44.5
5 - 6			ЮЗ 55° 00'	52.0
6 - 7			СЗ 89° 30'	114.0
7 - 8			ЮВ 29° 00'	220.5
8 - 9			СВ 89° 30'	89.5
9 - 10			СВ 65° 30'	253.0
10 - 11			СВ 16° 00'	32.0
11 - 1			СЗ 41° 30'	230.0

Условные обозначения	
ПРОБНАЯ ПЛОЩАДЬ	

Исполнитель работ по проведению лесопатологического обследования:
Инженер-лесопатолог ООО НПО "АкваФлора"

ФИО : Гребенников А.А. _____ Подпись _____

Дата составления документа : "27" 09 2017 г. Телефон : (800) 100-02-51