

УТВЕРЖДАЮ:

Министр природных ресурсов
и экологии Чувашской Республики

 А.П. Коршунов

" 16 " Августа 20 18 г.

Акт

лесопатологического обследования № 339

лесных насаждений

Чебоксарского лесничества

Чувашской Республики - Чувашии

(субъект Российской Федерации)

Способ лесопатологического обследования:

1. Визуальный

2. Инструментальный

Место проведения:

Участковое лесничество	Урочище (дача)	Квартал (кварталы)	Выдел (выделы)	Площадь, га
<i>Сосновское</i>	-	22	1	58,7

Лесопатологическое обследование проведено на общей площади 58,7 га

*Ресурсы ГЛНЧ
соответствуют*

Петрова

Коршунов

свежего бурелома	<u> -</u>	%;
старого бурелома	<u> 71,0</u>	%;
аварийных	<u> -</u>	%;

2А.4. Полнота лесного насаждения после уборки деревьев, подлежащих рубке, составит 0

Критическая полнота для данной категории лесов

 0,3

ЗАКЛЮЧЕНИЕ
к разделам 2А

С целью предотвращения негативных процессов и снижения ущерба от их воздействия **назначено:**

Участковое лесничество	Урочище (дача)	Квартал	Выдел	Площадь выдела, га	Вид мероприятия	Площадь мероприятия, га	Порода	Запас на выдел, куб.м.	Крайние сроки проведения
Сосновское	-	22	1	58,7	УНД	28,3	С	2264,0	2018-2019 г.г.

Ведомости перечёта деревьев, назначенных в рубку, и абрис лесного участка прилагаются (приложение 2 и 3 к Акту).

Меры по обеспечению возобновления:

создание лесных культур после проведения УНД

Мероприятия, необходимые для предупреждения повреждения или поражения смежных насаждений:

утилизация убранной неликвидной древесины путём дробления либо её вывозка., складирование в валах для дальнейшего перегнивания

Сведения для расчёта степени повреждения:

год образования старого сухостоя 2013-2016 г.г.

основная причина повреждения древесины устойчивый низовой пожар

4-10 летней давности высокой интенсивности

Дата проведения обследований: _____

22.06.2018

Исполнители работ по проведению лесопатологического обследования:

Ф.И.О.: Толстов А.Ф.

инженер ОЗЛ

Подпись: _____



Ф.И.О.: Анисимов В.П.

Подпись: _____



Ведомость перечёта деревьев, назначенных в рубку

ВРЕМЕННАЯ ПРОБНАЯ ПЛОЩАДЬ № 1

Субъект Российской Федерации: Чувашская Республика - Чувашия

Лесничество (лесопарк): Чебоксарское; Сосновское уч. л-во

Квартал: 22 Выдел: 1 Площадь: 28,3 га

Номер очага вредных организмов: -

Размер пробной площади: 2,80 га

Таксационная характеристика:

тип леса Сор состав гарь возраст

бонитет II полнота запас на га 80

возобновление -

Время и причина ослабления лесного насаждения:

2011-2017г.г.; устойчивый низовой пожар 4-10 летней давности высокой интенсивности

Тип очага вредных организмов: эпизодический хронический
(подчеркнуть)

Фаза развития очага вредных организмов:
начальная нарастания численности собственно вспышка кризис
(подчеркнуть)

Состояние лесного насаждения, намечаемые мероприятия:

Гарь 2010 года, насаждения с утраченной устойчивостью, УНД-28,3га

Исполнители работ по проведению лесопатологического обследования:

Инженер ОЗЛ

Ф.И.О.: Толстов А.Ф.

Подпись 

Начальник участка Сосновского участкового лесничества

Анисимов В.П.

Подпись 

Телефон: (8352)405263

Дата составления документа: "22" 06 2018 г.

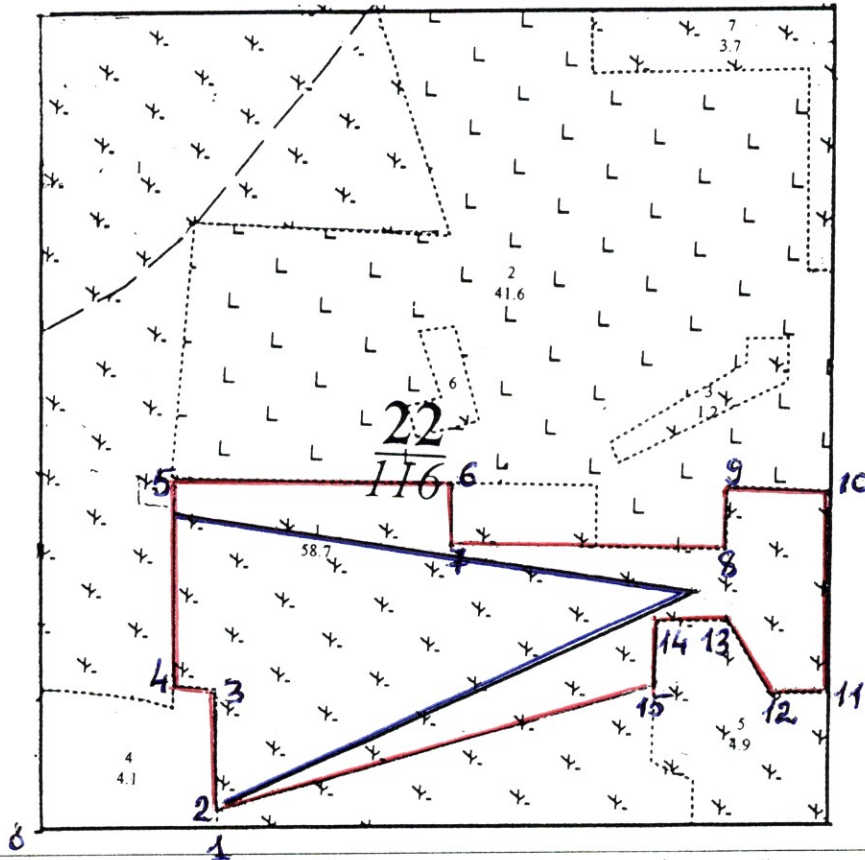
ВЕДОМОСТЬ ПЕРЕЧЁТА ДЕРЕВЬЕВ

Порода: *Сосна*

Ступени толщины, см	Количество деревьев по категориям состояния, шт.																Всего деревьев по ступеням толщины		
	I	II	III	IV		V		VI			ветровал, бурелом			аварийные деревья			шт.	в том числе подлежат рубке, %	
				НЗ	З	НЗ	З	НЗ	З	О	НЗ	З	О	НЗ	З	О			
8																		0	
12										2				22				24	
16										2				22				24	
20										4				26				30	
24										4				21				25	
28										1				29				30	
32										2				21				23	
36										1				15				16	
40																		0	
44																		0	
Итого, %:	0				0		0		9				91			0		172	100

Абрис участка

М 1:10000



№ выдела	Ленты (круговой площадки) перечёта				
	№ ленты (площадки)	длина, м	ширина, м	радиус, м	площадь, га
1		1400	20		2,8

Номера точек	Координаты	Румбы линий	Длина, м
0-1		просека	240
1-2		СЗ:12	20
2-3		СЗ:12	160
3-4		ЮЗ:39	60
4-5		СЗ:12	280
5-6		СВ:78	370
6-7		ЮВ:12	90
7-8		СВ:78	370
8-9		СЗ:12	90
9-10		СВ:78	140
10-11		просека	270
11-12		ЮЗ:78	70
12-13		СЗ:48	110
13-14		ЮЗ:78	100
14-15		ЮВ:12	90
15-2		ЮЗ:63	610

Условные обозначения: — граница лесосеки
— пробная площадь

Исполнитель работ по проведению лесопатологического обследования:
ФИО инженер ОЗЛ Толстов А.Ф. Подпись

Начальник участка Анисимов В.П. Подпись

Дата составления документа 22.06.2018 Телефон 8(8352)405263