

УТВЕРЖДАЮ:

Министр природных ресурсов
и экологии Чувашской Республики

 А.П. Коршунов

" 19 " февраля 2018 г.

Акт

лесопатологического обследования № 301

лесных насаждений

Чебоксарского лесничества

Чувашской Республики - Чувашии

(субъект Российской Федерации)

Способ лесопатологического обследования:

1. Визуальный

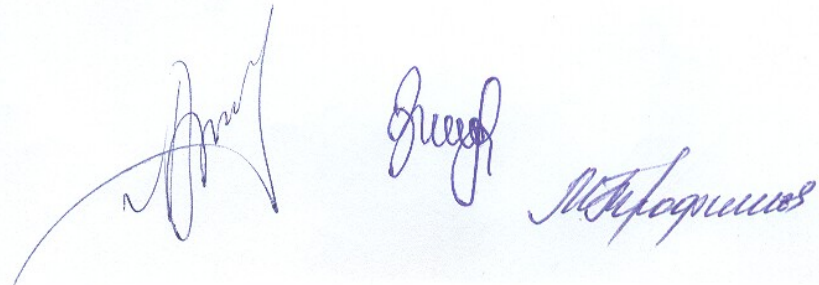
2. Инструментальный

Место проведения:

Участковое лесничество	Урочище (дача)	Квартал (кварталы)	Выдел (выделы)	Площадь, га
Пихтулинское	-	31	3	1,5

Лесопатологическое обследование проведено на общей площади

1,5 га



ЗАКЛЮЧЕНИЕ

к разделу 2

С целью предотвращения негативных процессов и снижения ущерба от их воздействия **назначено:**

Участковое лесничество	Урочище (дача)	Квартал	Выдел	Площадь выдела, га	Вид мероприятия	Площадь мероприятия, га	Порода	Запас на выдел, куб.м.	Крайние сроки проведения
Пихтулинское	-	31	2	1,5	ВСП	1,5	С	30,3	2018- 2019 г.г.
							Е	29,1	

Ведомости перечёта деревьев, назначенных в рубку, и абрис лесного участка прилагаются (приложение 2 и 3 к Акту).

Меры по обеспечению возобновления:

создание лесных культур после проведения ССР

Мероприятия, необходимые для предупреждения повреждения или поражения смежных насаждений:

утилизация убранный неликвидной древесины путём дробления либо её вывозка.

Сведения для расчёта степени повреждения:

год образования старого сухостоя 2012-2014 г.г.

основная причина повреждения древесины изменение уровня

рунтовых вод под воздействием почвенно-климатических факторов

Дата проведения обследований: _____

14.07.2017г.

Исполнители работ по проведению лесопатологического обследования:

Инженер-лесопатолог ООО НПО "АкваФлора"

Ф.И.О.: Гребенников А.А.

Подпись: _____

Инженер-лесопатолог ООО НПО "АкваФлора"

Ф.И.О.: Зуев Р.С.

Подпись: _____

Ведомость лесных участков с выявленными несоответствиями таксационным описаниям

Источник данных	ТО	Год проведения лесопроизводства	Номер квартала	Номер выдела	Площадь выдела, га	Целевое назначение лесов	Категория защитных лесов	Номер лесопатологического выдела	Площадь лесопатологического выдела, га	Таксационная характеристика										Заложено пробных площадей			
										состав	порода	возраст, лет	средняя высота, м	средний диаметр, см	тип леса	тип условий местопрорастания	плотность	бонитет	запас, куб.м/га	количество, шт.	общая площадь, га		
Ф	-	2013	31	3	1,5	защитные леса	зеленые зоны	-	-	Гарь										1	1,5		
										9 С	1 Б	65	21	26	СОРЛ	В2	0,8 I	260					

Примечание:

ТО - таксационные описания
Ф - фактическая характеристика лесного насаждения

Исполнитель работ по проведению лесопатологического обследования:

Инженер-лесопатолог ООО НПО "АкваФлора"

Ф.И.О.: Гребенников А.А.

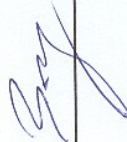
Подпись:



Инженер-лесопатолог ООО НПО "АкваФлора"

Ф.И.О.: Зуев Р.С.

Подпись:



Ведомость перечёта деревьев, назначенных в рубку

ВРЕМЕННАЯ ПРОБНАЯ ПЛОЩАДЬ № 1

Субъект Российской Федерации: Чувашская Республика - Чувашия

Лесничество (лесопарк): Чебоксарское; Пихтулинское уч. л-во

Квартал: 31 Выдел: 3 Площадь: 1,5 га

Номер очага вредных организмов: -

Размер пробной площади: 1,50 га

Таксационная характеристика:

тип леса СОРЛ состав 9С1Е возраст 65 лет

бонитет I полнота 0,8 запас на га 260 м³

возобновление -

Время и причина ослабления лесного насаждения:

2014-2016 г.г.; изменение уровня грунтовых вод под воздействием почвенно-климатических факторов

Тип очага вредных организмов: эпизодический хронический
(подчеркнуть)

Фаза развития очага вредных организмов:

начальная нарастания численности собственно вспышка кризис
(подчеркнуть)

Состояние лесного насаждения, намечаемые мероприятия:

ослабленное (1,973); ВСП - 1,5 га; 18%

Исполнители работ по проведению лесопатологического обследования:

Инженер-лесопатолог ООО НПО "АкваФлора"

Ф.И.О.: Гребенников А.А.

Подпись 

Инженер-лесопатолог ООО НПО "АкваФлора"

Ф.И.О.: Зуев Р.С.

Подпись 

Телефон: (800) 100-02-51

Дата составления документа: "28" 08 2017 г.

ВЕДОМОСТЬ ПЕРЕЧЁТА ДЕРЕВЬЕВ

Порода: С

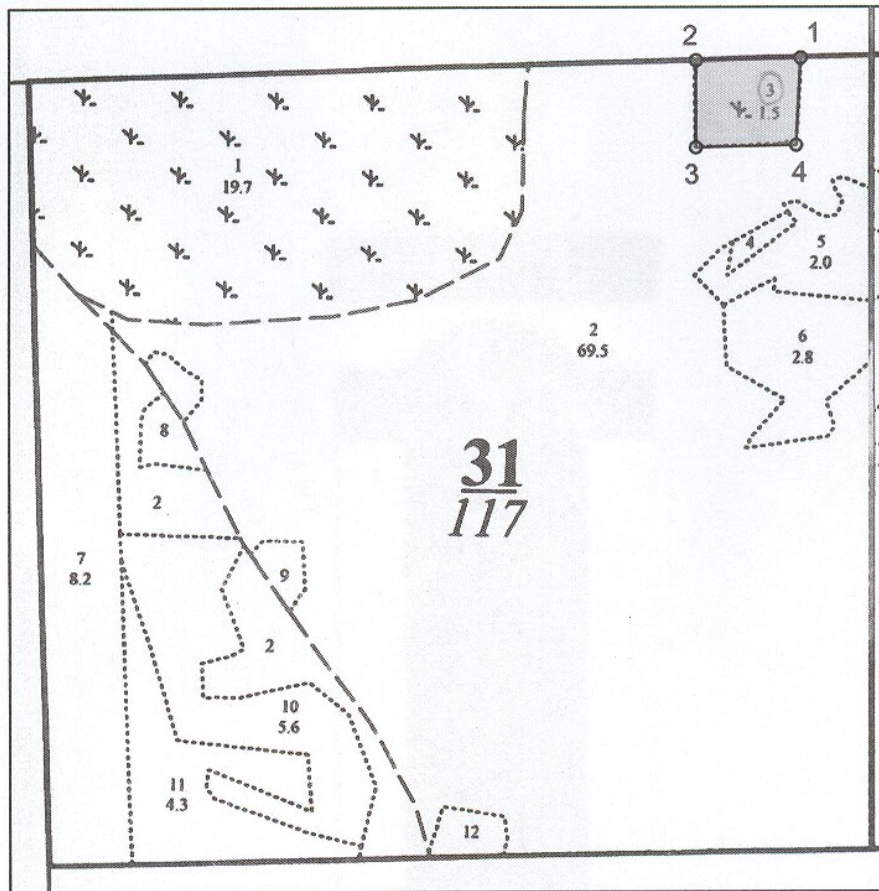
Ступени толщины, см	Количество деревьев по категориям состояния, шт.															Всего деревьев по ступеням толщины				
	I	II	III	IV		V		VI			ветровал, бурелом			аварийные деревья			шт.	в том числе подлежат рубке, %		
				НЗ	З	НЗ	З	НЗ	З	О	НЗ	З	О	НЗ	З	О				
8	40	31	17					201					31						320	232
12	101	125	49					96					29						400	125
16	230	113	11				17	27					25						423	69
20	455	77					12	18											562	30
24	16	18																	34	0
28																			0	0
32																			0	0
36																			0	0
40																			0	0
44																			0	0
Итого, %:	48	21	4	0		2		20					5			0			1739	26

Порода: Е

Ступени толщины, см	Количество деревьев по категориям состояния, шт.															Всего деревьев по ступеням толщины				
	I	II	III	IV		V		VI			ветровал, бурелом			аварийные деревья			шт.	в том числе подлежат рубке, %		
				НЗ	З	НЗ	З	НЗ	З	О	НЗ	З	О	НЗ	З	О				
8	44	51						75											170	75
12	46	19						134				24							223	158
16	36	15						56											107	56
20								23											23	23
24								2											2	2
28																			0	0
32																			0	0
36																			0	0
40																			0	0
44																			0	0
Итого, %:	24	16	0	0		0		55				5			0				525	60

Абрис участка

М 1 : 10000



№ выдела	Ленты (круговые площадки) перечёта				
	№ ленты (площадки)	Длина, м	Ширина, м	Радиус, м	Площадь, га
3					1.5

Номера точек	Координаты		Румбы линий	Длина, м
	Широта	Долгота		
1 - 2			ЮЗ 88° 36'	140.8
2 - 3			ЮЗ 0° 13'	116.8
3 - 4			СВ 88° 44'	135.2
4 - 1			СВ 2° 56'	117.3

Исполнитель работ по проведению лесопатологического обследования:
Инженер-лесопатолог ООО НПО "АкваФлора"

ФИО : Гребенников А.А. _____ Подпись

Инженер-лесопатолог ООО НПО "АкваФлора"
Ф.И.О.: Зуев Р.С.

Подпись _____

Дата составления документа : " 28 " _____ 2017 г.

Телефон : (800) 100-02-51