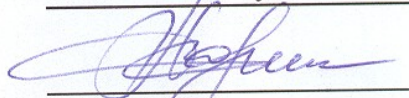


УТВЕРЖДАЮ:

Министр природных ресурсов
и экологии Чувашской Республики



А.П. Коршунов

" 30 " января 20 18 г.

Акт

лесопатологического обследования № 294

лесных насаждений

Шумерлинского лесничества

Чувашской Республики - Чувашии

(субъект Российской Федерации)

Способ лесопатологического обследования:

1. Визуальный

2. Инструментальный

Место проведения:

Участковое лесничество	Урочище (дача)	Квартал (кварталы)	Выдел (выделы)	Площадь, га
Дубовское	-	83	4	1,3

Лесопатологическое обследование проведено на общей площади

1,3 га



И.П. Коршунов

**2. Инструментальное обследование лесного участка
в кв. 83 (выд. 4) Дубовского участкового лесничества**

2.1. Фактическая таксационная характеристика лесного насаждения соответствует / не соответствует таксационному описанию.
нужное подчеркнуть

Причины несоответствия: давность материала лесоустройства

Ведомость лесных участков с выявленными несоответствиями таксационным описаниям приведена в приложении 1 к Акту.

2.2. Состояние насаждений: с нарушенной устойчивостью V
с утраченной устойчивостью

Причины повреждения:

изменение уровня грунтовых вод под воздействием почвенно-климатических факторов; воздействия сильных, шквалистых и ураганных ветров прошлых лет, повлекшие наклон более 10°, изгиб, вывал или слом стволов деревьев

Заселено (отработано) стволовыми вредителями:

Вид вредителя	Порода	Встречаемость (% заселённых деревьев)	Степень заселения лесного насаждения (слабая, средняя, сильная)
-	-	-	-

Повреждено огнём:

Вид пожара	Порода	Состояние корневых лап		Состояние корневой шейки		Подсушивание луба	
		процент повреждённых огнём корневых лап	процент деревьев с данным повреждением	ожог корневой шейки по окружности (1/4; 2/4; 3/4; более 3/4)	процент деревьев с данным повреждением	по окружности (1/4; 2/4; 3/4; более 3/4)	процент деревьев с данным повреждением
-	-	-	-	-	-	-	-

Поражено болезнями:

Вид болезни	Порода	Встречаемость (% поражённых деревьев)	Степень поражения лесного насаждения (слабая, средняя, сильная)
-	-	-	-

2.3. Выборке подлежит 13,0 % деревьев, в том числе:

ослабленных _____ % (причины назначения: _____);
 сильно ослабленных _____ % (причины назначения: _____);
 усыхающих _____ % (причины назначения: _____);
 свежего сухостоя _____ %;
 старого сухостоя 5,0 %;
 свежего ветровала _____ %;
 старого ветровала _____ %;
 свежего бурелома _____ %;
 старого бурелома 8,0 %;
 аварийных _____ %;

2.4. Полнота лесного насаждения после уборки деревьев, подлежащих рубке, составит 0,52.

Критическая полнота для данной категории лесов 0,5

ЗАКЛЮЧЕНИЕ

к разделу 2

С целью предотвращения негативных процессов и снижения ущерба от их воздействия **назначено:**

Участковое лесничество	Урочище (дача)	Квартал	Выдел	Площадь выдела, га	Вид мероприятия	Площадь мероприятия, га	Порода	Запас на выдел, куб.м.	Крайние сроки проведения
Дубовское	-	83	4	1,3	BCP	1,3	C	10,0	I-II кв. 2019 г.
							E	63,5	

Ведомости перечёта деревьев, назначенных в рубку, и абрис лесного участка прилагаются (приложение 2 и 3 к Акту).

Меры по обеспечению возобновления:

не требуется

Мероприятия, необходимые для предупреждения повреждения или поражения смежных насаждений:

утилизация убранной неликвидной древесины путём дробления либо её вывозка.

Сведения для расчёта степени повреждения:

год образования старого сухостоя 2012-2016 г.г.

основная причина повреждения древесины изменение уровня грунтовых

вод под воздействием почвенно-климатических факторов;

воздействия сильных, шквалистых и ураганных ветров прошлых лет, повлекшие накл

повлекшие наклон более 10°, изгиб, вывал или слом стволов деревьев

Дата проведения обследований:

01.08.2017г.

Исполнитель работ по проведению лесопатологического обследования:

Инженер-лесопатолог ООО НПО "АкваФлора"

Ф.И.О.: Зуев Р.С.

Подпись:

Зуев

Ведомость перечёта деревьев, назначенных в рубку

ВРЕМЕННАЯ ПРОБНАЯ ПЛОЩАДЬ № 1

Субъект Российской Федерации: Чувашская Республика - Чувашия

Лесничество (лесопарк): Шумерлинское; Дубовское уч. л-во

Квартал: 83 Выдел: 4 Площадь: 1,3 га

Номер очага вредных организмов: -

Размер пробной площади: 1,30 га

Таксационная характеристика:

тип леса СОРЛ состав 9С1Е возраст 75 лет

бонитет IA полнота 0,5 запас на га 300 м³

возобновление -

Время и причина ослабления лесного насаждения:

2014-2016 г.г.; изменение уровня грунтовых вод под воздействием почвенно-климатических факторов; воздействия сильных, шквалистых и ураганных ветров прошлых лет, повлекшие наклон более 10°, изгиб, вывал или слом стволов деревьев

Тип очага вредных организмов: эпизодический хронический
(подчеркнуть)

Фаза развития очага вредных организмов:

начальная нарастания численности собственно вспышка кризис
(подчеркнуть)

Состояние лесного насаждения, намечаемые мероприятия:

ослабленное (2,254); ССР - 1,3 га

Исполнители работ по проведению лесопатологического обследования:

Инженер-лесопатолог ООО НПО "АкваФлора"

Ф.И.О.: Зуев Р.С.

Подпись Зуев Р.С.

Телефон: (800) 100-02-51

Дата составления документа: "26" 09 2017 г.

Ведомость лесных участков с выявленными несоответствиями таксационным описаниям

Источник данных	Год проведения лесосурьества	Номер квартала	Номер выдела	Площадь выдела, га	Целевое назначение лесов	Категория защитных лесов	Номер лесопатологического выдела	Площадь лесопатологического выдела, га	Таксационная характеристика								Заложено пробных площадей		
									состав	порода	возраст, лет	средняя высота, м	средний диаметр, см	тип леса	тип условий	местопроизрастания	полнота	фонитет	запас, куб.м/га
ТО	1994	83	4	1,3	защитные леса	защитные полосы лесов, расположенные вдоль дорог			9С	55	23	24	СОРЛ	В2	0,6	1А	250		
	1Е																		
Ф	-								9С	75	29	40	СОРЛ	В2	0,6	1А	300		
	1Е																		

Примечание:

ТО - таксационные описания

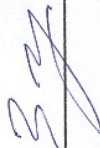
Ф - фактическая характеристика лесного насаждения

Исполнитель работ по проведению лесопатологического обследования:

Инженер-лесопатолог ООО НПО "АкваФлора"

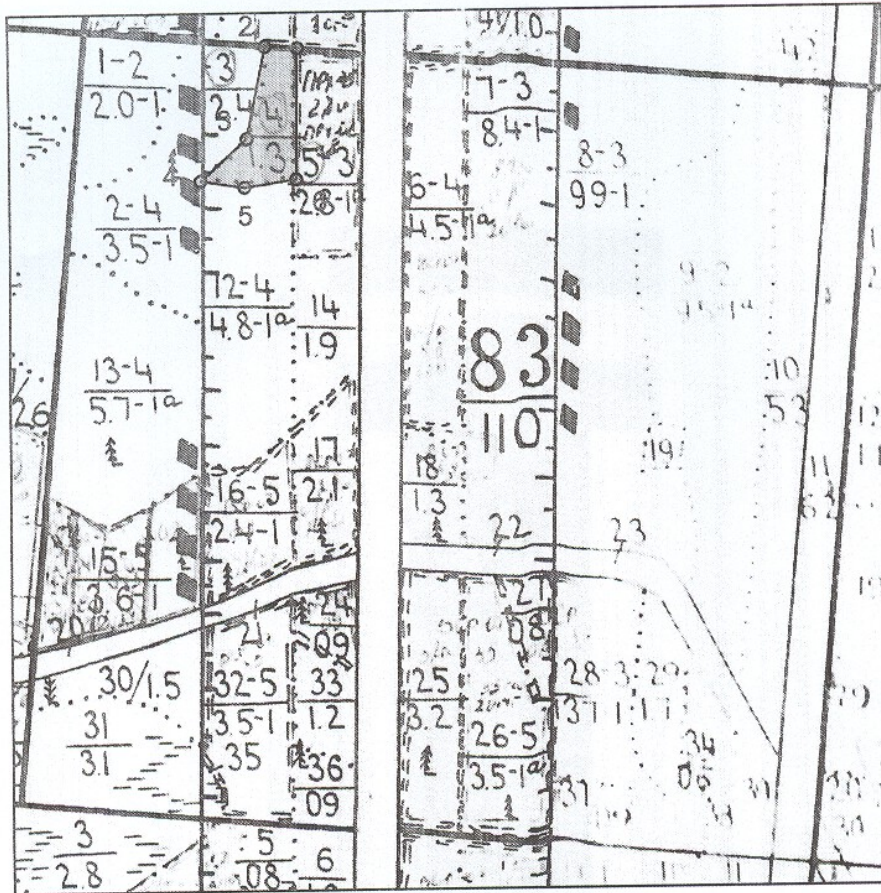
Ф.И.О.: Зуев Р.С.

Подпись:



Абрис участка

М 1 : 10000



№ выдела	Ленты (круговые площадки) перечёта				Площадь, га
	№ ленты (площадки)	Длина, м	Ширина, м	Радиус, м	
4					1,3

Номера точек	Координаты		Румбы линий	Длина, м
	Широта	Долгота		
1 - 2			СЗ 87° 00'	44.0
2 - 3			ЮЗ 12° 00'	125.5
3 - 4			ЮЗ 49° 00'	84.5
4 - 5			ЮВ 81° 00'	61.0
5 - 6			СВ 81° 30'	71.5
6 - 1			СВ 1° 00'	175.0

Исполнитель работ по проведению лесопатологического обследования:
Инженер-лесопатолог ООО НПО "АкваФлора"

ФИО : Зуев Р.С.

Подпись

Дата составления документа : "26" 09 2017 г.

Телефон : (800) 100-02-51