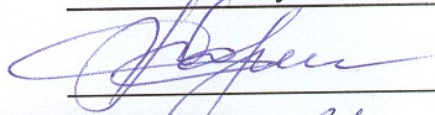


УТВЕРЖДАЮ:

Министр природных ресурсов  
и экологии Чувашской Республики



А.П. Коршунов

" 19 " февраля 20 18 г.

Акт

лесопатологического обследования № 315

лесных насаждений

Ибресинского лесничества

Чувашской Республики - Чувашии

(субъект Российской Федерации)

Способ лесопатологического обследования:

1. Визуальный

2. Инструментальный

Место проведения:

Участковое лесничество	Урочище (дача)	Квартал (кварталы)	Выдел (выделы)	Площадь, га
Нововыслинское	-	177	7	0,8

Лесопатологическое обследование проведено на общей площади 0,8 га





**2. Инструментальное обследование лесного участка  
в кв.177 (выд. 7) Нововыслинского участкового лесничества**

2.1. Фактическая таксационная характеристика лесного насаждения  
соответствует / не соответствует таксационному описанию.  
нужное подчеркнуть

Причины несоответствия:

Ведомость лесных участков с выявленными несоответствиями таксационным описаниям приведена в приложении 1 к Акту.

2.2. Состояние насаждений: с нарушенной устойчивостью   
с утраченной устойчивостью

Причины повреждения: неблагоприятные условия произрастания

Заселено (отработано) стволовыми вредителями:

Вид вредителя	Порода	Встречаемость (% заселённых деревьев)	Степень заселения лесного насаждения (слабая, средняя, сильная)
<i>короед типограф</i>	<i>Е</i>	<i>35</i>	<i>средняя</i>
<i>усач серый длинноусый</i>	<i>С</i>	<i>10</i>	<i>слабая</i>
<i>заболонник березовый</i>	<i>Б</i>	<i>15</i>	<i>слабая</i>

Повреждено огнём:

Вид пожара	Порода	Состояние корневых лап		Состояние корневой шейки		Подсушивание луба	
		процент повреждённых огнём корней	процент деревьев с данным повреждением	ожог корневой шейки по окружности (1/4; 2/4; 3/4; более 3/4)	процент деревьев с данным повреждением	по окружности (1/4; 2/4; 3/4; более 3/4)	процент деревьев с данным повреждением
-	-	-	-	-	-	-	-

Поражено болезнями:

Вид болезни	Порода	Встречаемость (% поражённых деревьев)	Степень поражения лесного насаждения (слабая, средняя, сильная)
-	-	-	-

2.3. Выборке подлежит 72,0 % деревьев, в том числе:

ослабленных	-	% (причины назначения: _____);
сильно ослабленных	-	% (причины назначения: _____);
усыхающих	<u>2,0</u>	% (причины назначения: _____);
свежего сухостоя	-	%;
старого сухостоя	<u>51,0</u>	%;
свежего ветровала	-	%;
старого ветровала	-	%;
свежего бурелома	-	%;
старого бурелома	<u>19,0</u>	%;
аварийных	-	%;

2.4. Полнота лесного насаждения после уборки деревьев, подлежащих рубке, составит 0,11.

Критическая полнота для данной категории лесов 0,5



**ЗАКЛЮЧЕНИЕ**  
к разделу 2

С целью предотвращения негативных процессов и снижения ущерба от их воздействия **назначено:**

Участковое лесничество	Урочище (дача)	Квартал	Выдел	Площадь выдела, га	Вид мероприятия	Площадь мероприятия, га	Порода	Запас на выдел, куб.м.	Крайние сроки проведения
Нововыслинское		177	7	0,8	ССР	0,8	Е	145,9	I-II кв. 2019 г.
							С	13,0	
							Б	10,2	

Ведомости перечёта деревьев, назначенных в рубку, и абрис лесного участка прилагаются (приложение 2 и 3 к Акту).

**Меры по обеспечению возобновления:**

*создание лесных культур*

**Мероприятия, необходимые для предупреждения повреждения или поражения смежных насаждений:**

*утилизация порубочных остатков после санитарных рубок путем дробления и мульчирования, либо вывоза в места, предназначенные для переработки древесины*


**Сведения для расчёта степени повреждения:**

год образования старого сухостоя 2012-2016 г.г.  
 основная причина повреждения древесины неблагоприятные условия  
произрастания

Дата проведения обследований: 03.09.2017 г.

**Исполнитель работ по проведению лесопатологического обследования:**

*Инженер-лесопатолог ООО НПО "АкваФлора"*

Ф.И.О.: Гребенников А.А. Подпись: 



Результаты проведения лесопатологического обследования лесных насаждений за сентябрь 2017 г.

Субъект Российской Федерации

Чувашская Республика - Чувашия

Лесничество (лесопар

Ибресинское

Урочище (лесная дача

Новоислинское

Участковое лесничество

1	2	3	4	5	6	7	Таксационная характеристика лесного насаждения						16	17	Распределение деревьев по категориям состояния, % от запаса								29	30	31	32	33		34												
							8	9	10	11	12	13			14	15	16	17	18	19	20	21					22	23		24	25	26	27	28	вид	площадь, га					
177	7	0,8 эксплуатационные леса												17	499	18	19	20	21	22	23	24	25	26	27	28	14	35	неблагоприятные условия произрастания; воздействия шквальных и ураганных ветров	72	ССР	0,8									
								8 E	50	21	24			499	12	1	2	62							23		14	слои ствола под действием шквальных и ураганных ветров													
								1 C	50	21	24	СЛП	0,4 I	42	42	72	14	14									10	10	отработано >3/4 окр. ств. под кроной												
								1 B	50	21	24			63	34	46	8	5						7			10	10	слои ствола под действием шквальных и ураганных ветров												
																											15		отработано >3/4 окр. ств. под кроной												

Показатели, не соответствующие таксационному описанию отмечаются "ж".  
Исполнитель работ по проведению лесопатологического обследования

ФИО Гребеников А.А.

Подпись

27.09.17г.

Телефон (800) 100-02-51

Дата составления документа



**Ведомость перечёта деревьев, назначенных в рубку**

**ВРЕМЕННАЯ ПРОБНАЯ ПЛОЩАДЬ № 1**

Субъект Российской Федерации: Чувашская Республика - Чувашия

Лесничество (лесопарк): Ибресинское; Нововыслинское уч. л-во

Квартал: 177 Выдел: 7 Площадь: 0,8 га

Номер очага вредных организмов: -

Размер пробной площади: 0,80 га

**Таксационная характеристика:**

тип леса СЛП состав 8Е1С1Б возраст 50 лет

бонитет I полнота 0,4 запас на га 150 м<sup>3</sup>

восстановление -

**Время и причина ослабления лесного насаждения:**

2014-2016 г.г.; неблагоприятные условия произрастания

Тип очага вредных организмов: эпизодический хронический  
(подчеркнуть)

**Фаза развития очага вредных организмов:**

начальная нарастания численности собственно вспышка кризис  
(подчеркнуть)

**Состояние лесного насаждения, намечаемые мероприятия:**

усыхающее (4,146); ССР - 0,8 га

**Исполнители работ по проведению лесопатологического обследования:**

Инженер-лесопатолог ООО НПО "АкваФлора"

Ф.И.О.: Гребенников А.А.

Подпись 

Телефон: (800) 100-02-51

Дата составления документа: 27 09 2017 г.



## ВЕДОМОСТЬ ПЕРЕЧЁТА ДЕРЕВЬЕВ

Порода: *Е*

Ступени толщины, см	Количество деревьев по категориям состояния, шт.																Всего деревьев по ступеням толщины		
	I	II	III	IV		V		VI			ветровал, бурелом			аварийные деревья			шт.	в том числе подлежат рубке, %	
				НЗ	З	НЗ	З	НЗ	З	О	НЗ	З	О	НЗ	З	О			
8								31										31	31
12			6					93										99	93
16		11	5	4				126					31					177	161
20		39		7							65		27					138	99
24											41							41	41
28													4					4	4
32													9					9	9
36																		0	0
40																		0	0
44																		0	0
Итого, %:	0	10	2	2	0			72			14		0					499	88

Порода: *С*

Ступени толщины, см	Количество деревьев по категориям состояния, шт.																Всего деревьев по ступеням толщины		
	I	II	III	IV		V		VI			ветровал, бурелом			аварийные деревья			шт.	в том числе подлежат рубке, %	
				НЗ	З	НЗ	З	НЗ	З	О	НЗ	З	О	НЗ	З	О			
8								3										3	3
12								3										3	3
16			6															6	0
20		9	3								2							14	2
24		10									2							12	2
28		4																4	0
32																		0	0
36																		0	0
40																		0	0
44																		0	0
Итого, %:	0	55	21	0	0			24			0		0					42	24

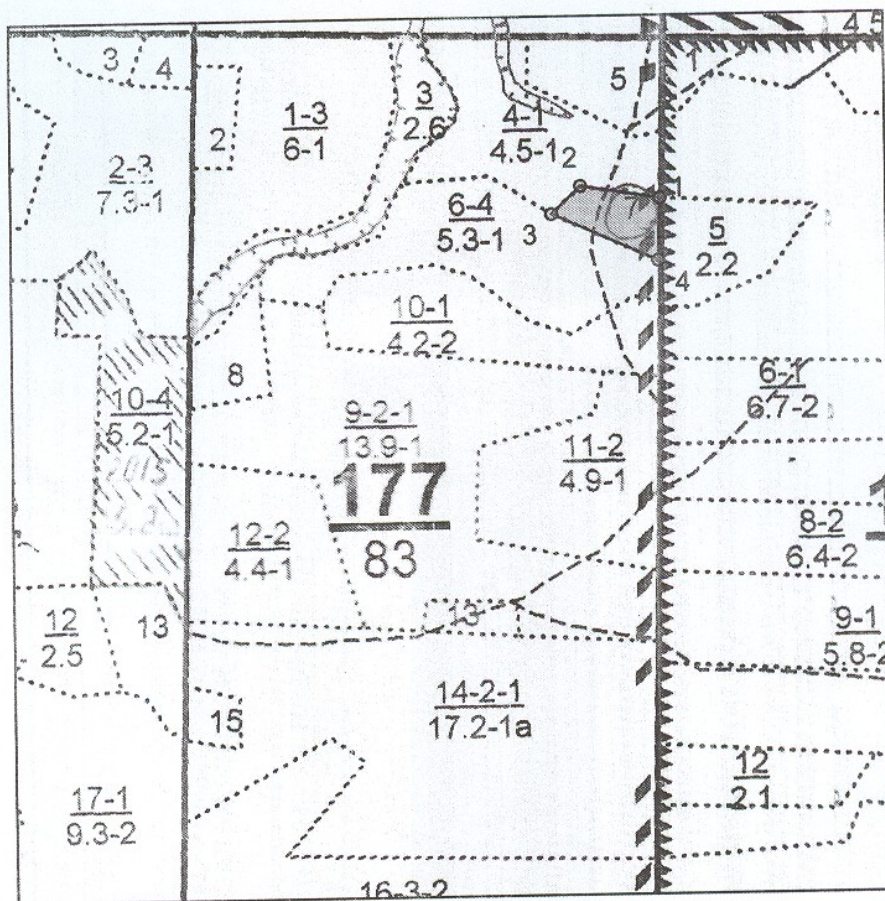






### Абрис участка

М 1 : 10000



№ выдела	Ленты (круговые площадки) перечёта				Площадь, га
	№ ленты (площадки)	Длина, м	Ширина, м	Радиус, м	
7					0,8

Номера точек	Координаты		Румбы линий	Длина, м
	Широта	Долгота		
1 - 2			СЗ 81° 00'	109.0
2 - 3			ЮЗ 47° 00'	55.0
3 - 4			ЮВ 66° 00'	158.5
4 - 1			СВ 2° 00'	84.0

Исполнитель работ по проведению лесопатологического обследования:  
Инженер-лесопатолог ООО НПО "АкваФлора"

ФИО : Гребенников А.А.

Подпись

Дата составления документа : "27" 09 2017 г.

Телефон : (800) 100-02-51