


УТВЕРЖДАЮ:

Министр природных ресурсов  
и экологии Чувашской Республики

 А.П. Коршунов

" 23 " августа 20 18 г.

Акт

лесопатологического обследования № 381

лесных насаждений

Шумерлинского лесничества

Чувашской Республики - Чувашии

(субъект Российской Федерации)

Способ лесопатологического обследования:

1. Визуальный

☐

2. Инструментальный

☒

Место проведения:

Участковое лесничество	Урочище (дача)	Квартал (кварталы)	Выдел (выделы)	Площадь, га
Саланчикское	-	93	8	2,2

Лесопатологическое обследование проведено на общей площади

2,2 га

 Н.И. Прохоров

## 2.Инструментальное обследование лесного участка в кв.93 (выд.8) Саланчикского участкового лесничества

2.1.Фактическая таксационная характеристика лесного насаждения  
соответствует / не соответствует таксационному описанию.  
нужное подчеркнуть

Причины несоответствия: давность материалов лесоустройства

Ведомость лесных участков с выявленными несоответствиями таксационным описаниям приведена в приложении 1 к Акту.

2.2.Состояние насаждений: с нарушенной устойчивостью  
с утраченной устойчивостью

V

Причины повреждения:

воздействия тяжести снега, повлекшие сильный  
изгиб или слом стволов деревьев в прошлые годы

Заселено (отработано) стволовыми вредителями:

Вид вредителя	Порода	Встречаемость (% заселённых деревьев)	Степень заселения лесного насаждения (слабая, средняя, сильная)
<i>усач серый длинноусый</i>	<i>С</i>	<i>4</i>	<i>слабая</i>

Повреждено огнём:

Вид пожара	Порода	Состояние корневых лап		Состояние корневой шейки		Подсушивание луба	
		процент повреждённых огнём корней	процент деревьев с данном повреждением	ожог корневой шейки по окружности (1/4; 2/4; 3/4; более 3/4)	процент деревьев с данном повреждением	по окружности (1/4; 2/4; 3/4; более 3/4)	процент деревьев с данном повреждением
-	-	-	-	-	-	-	-

Поражено болезнями:

Вид болезни	Порода	Встречаемость (% поражённых деревьев)	Степень поражения лесного насаждения (слабая, средняя, сильная)
-	-	-	-

2.3.Выборке подлежит 24,0 % деревьев, в том числе:

ослабленных	-	% (причины назначения: _____);	-
сильно ослабленных	-	% (причины назначения: _____);	-
усыхающих	-	% (причины назначения: _____);	-
свежего сухостоя	-	%;	
старого сухостоя	<u>20,0</u>	%;	
свежего ветровала	-	%;	
старого ветровала	-	%;	
свежего бурелома	<u>3,0</u>	%;	
старого бурелома	<u>1,0</u>	%;	
аварийных	-	%;	

2.4.Полнота лесного насаждения после уборки деревьев, подлежащих рубке,  
составит 0,53 .

Критическая полнота для данной категории лесов 0,3

## ЗАКЛЮЧЕНИЕ

к разделу 2

С целью предотвращения негативных процессов и снижения ущерба от их воздействия **назначено:**

Участковое лесничество	Урочище (дача)	Квартал	Выдел	Площадь выдела, га	Вид мероприятия	Площадь мероприятия, га	Порода	Запас на выдел, куб.м.	Крайние сроки проведения
Саланчикское	-	93	8	2,2	BCP	2,2	C	131,3	I-II кв. 2019 г.

Ведомости перечёта деревьев, назначенных в рубку, и абрис лесного участка прилагаются (приложение 2 и 3 к Акту).

### Меры по обеспечению возобновления:

*не требуется*

### Мероприятия, необходимые для предупреждения повреждения или поражения смежных насаждений:

*утилизация убранной неликвидной древесины путём дробления либо её вывозка.*

### Сведения для расчёта степени повреждения:

год образования старого сухостоя 2012-2016 г.г.

основная причина повреждения древесины воздействия тяжести снега,

повлекшие сильный изгиб или слом стволов деревьев в прошлые годы

Дата проведения обследований:

05.08.2017г

Исполнитель работ по проведению лесопатологического обследования:

Инженер-лесопатолог ООО НПО "АкваФлора"

Ф.И.О.: Зуев Р.С.

Подпись:





Ведомость лесных участков с выявленными несоответствиями таксационным описаниям

Источник данных	Год проведения лесопроизводства	Номер квартала	Номер выдела	Площадь выдела, га	Целевое назначение лесов	Категория защитных лесов	Номер лесопатологического выдела	Площадь лесопатологического выдела, га	Таксационная характеристика										Заложено пробных площадей	
									состав	порода	возраст, лет	средняя высота, м	средний диаметр, см	тип леса	тип условий местопрорастания	полнота	бонитет	запас, куб.м/га	количество, шт.	общая площадь, га
ТО	1994	93	8	2,2	эксплуатационные леса	-	-	-	10 С	С	45	20	22	Слуб	С2	0,8	1А	230	-	-
Ф	-								10 С	С	65	24	28	Слуб	С2	0,7	1А	250	-	-

Примечание:

ТО - таксационные описания

Ф - фактическая характеристика лесного насаждения

Исполнитель работ по проведению лесопатологического обследования:

Инженер-лесопатолог ООО НПО "АкваФлора"

Ф.И.О.: Зуев Р.С.

Подпись:



### Урочище (лесная дача)

Показатели, не соответствующие таксационному описанию отмечаются "1" и "2".

**Подпись**

26.09.17

Телефон

(800) 100-02-51

Ведомость перечёта деревьев, назначенных в рубку

ВРЕМЕННАЯ ПРОБНАЯ ПЛОЩАДЬ № 1

Субъект Российской Федерации: Чувашская Республика - Чувашия

Лесничество (лесопарк): Шумерлинское; Саланчикское уч. л-во

Квартал: 93 Выдел: 8 Площадь: 2,2 га

Номер очага вредных организмов: -

Размер пробной площади: 2,20 га

Таксационная характеристика:

тип леса Сдуб состав 10С возраст 65 лет

бонитет IA полнота 0,7 запас на га 250 м<sup>3</sup>

возобновление -

Время и причина ослабления лесного насаждения:

*2014-2016 г.г.; воздействия тяжести снега, повлекшие сильный изгиб или слом стволов деревьев в прошлые годы*

Тип очага вредных организмов: эпизодический хронический  
(подчеркнуть)

Фаза развития очага вредных организмов:

начальная нарастания численности собственно вспышка кризис  
(подчеркнуть)

Состояние лесного насаждения, намечаемые мероприятия:

*сильно ослабленное (2,730); ВСП - 2,2 га; 24%*

Исполнители работ по проведению лесопатологического обследования:

Инженер-лесопатолог ООО НПО "АкваФлора"

Ф.И.О.: Зуев Р.С.

Подпись Зуев Р.С.

Телефон: (800) 100-02-51

Дата составления документа: "26" 09 2017 г.



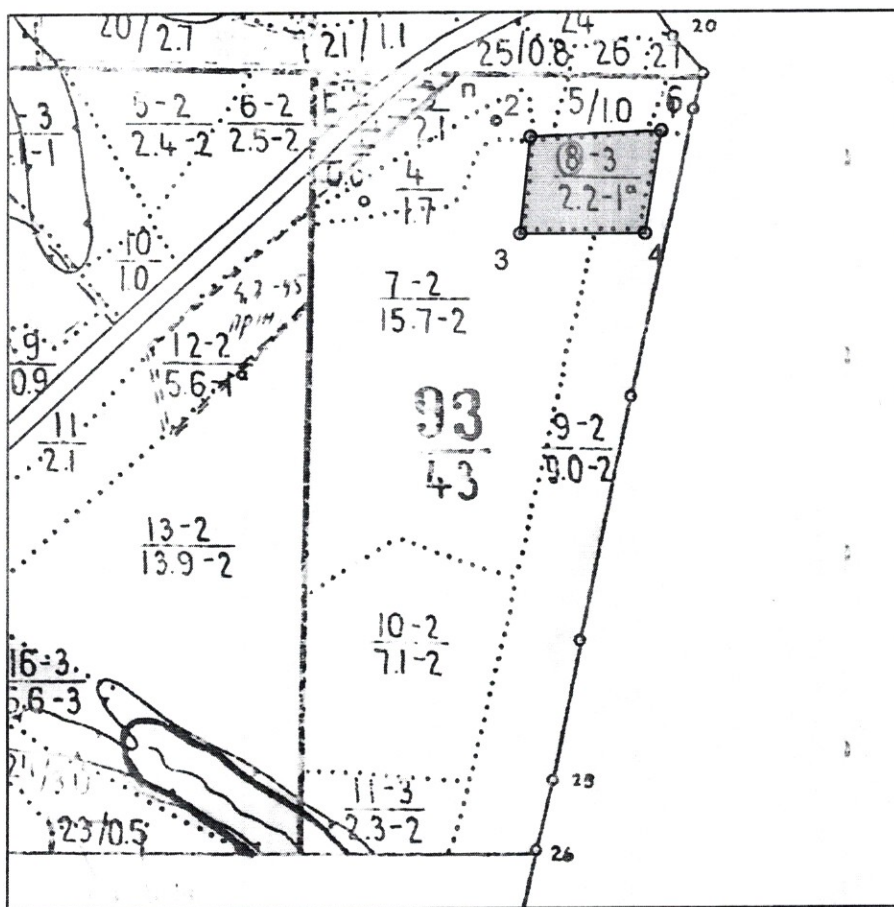
# ВЕДОМОСТЬ ПЕРЕЧЁТА ДЕРЕВЬЕВ

Порода: С

Степени толщины, см	Количество деревьев по категориям состояния, шт.																Всего деревьев по ступеням толщины	
	I	II	III	IV		V		VI			ветровал, бурелом			аварийные деревья			шт.	в том числе подлежат рубке, %
				НЗ	З	НЗ	З	НЗ	З	О	НЗ	З	О	НЗ	З	О		
12																	0	0
16								102									102	102
20		68						119					15				202	134
24		17											16				33	16
28		204	16					68									288	68
32		51	17					16									84	16
36	10	65									17						92	17
40	7	69															76	0
44																	0	0
48																	0	0
Итого, %:	3	54	4	0		0		35			5			0			877	40

# Абрис участка

М 1 : 10000



№ выдела	Ленты (круговые площадки) перечёта				
	№ ленты (площадки)	Длина, м	Ширина, м	Радиус, м	Площадь, га
8					2,2

Номера точек	Координаты		Румбы линий	Длина, м
	Широта	Долгота		
1 - 2			ЮЗ 87° 30'	173.5
2 - 3			ЮЗ 6° 00'	127.0
3 - 4			ЮВ 90° 00'	165.5
4 - 1			СВ 9° 00'	135.5

Исполнитель работ по проведению лесопатологического обследования:  
Инженер-лесопатолог ООО НПО "АкваФлора"

ФИО : Зуев Р.С. \_\_\_\_\_ Подпись \_\_\_\_\_

Дата составления документа : "26" 09 2017 г. Телефон : (800) 100-02-51