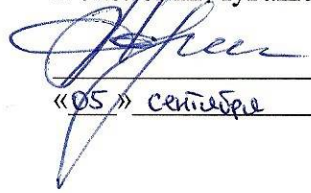


УТВЕРЖДАЮ:

Министр природных ресурсов
и экологии Чувашской Республики

 А.П. Коршунов
«05» сентября 2018 г.

Акт

лесопатологического обследования № 420

лесных насаждений Кирского лесничества (лесопарка)
Чувашская Республика (субъект Российской Федерации)

Способ лесопатологического обследования: 1. Визуальный
2. Инструментальный

Место проведения

Участковое лесничество	Урочище (дача)	Квартал (кварталы)	Выдел (выделы)	Площадь, га
Кирское		98	37	4,3

Лесопатологическое обследование проведено на общей площади 4,3 га.

СОГЛАСОВАНО:

Лесничий по Кирскому лесничеству
КУ ЧР «Лесная охрана» Минприроды Чувашии
«29» августа 2018 год



Д.А. Прошенков

Директор БУ «Кирское лесничество»
Минприроды Чувашии
«29» августа 2018 год



А.И. Мартынов

2. Инструментальное обследование лесного участка. *

2.1. Фактическая таксационная характеристика лесного насаждения соответствует таксационному описанию.

Причины несоответствия: - нет.

Ведомость лесных участков с выявленными несоответствиями таксационным описаниям приведена в приложении 1 к Акту - нет.

2.2. Состояние насаждений: с нарушенной устойчивостью
с утраченной устойчивостью

причины повреждения: повреждение (заселено или обработано) короедом шестизубчатым.

Заселено (отработано) стволовыми вредителями:

Вид вредителя	Порода	Встречаемость (% заселённых деревьев)	Степень заселения лесного насаждения (слабая, средняя, сильная)
короед шестизубчатый	сосна	7	слабая

Повреждено огнём:

Вид пожара	Порода	Состояние корневых лап		Состояние корневой шейки		Подсушивание луба	
		процент повреждённых огнём корней	процент деревьев с данным повреждением	ожог корневой шейки по окружности (1/4; 2/4; 3/4; более 3/4)	процент деревьев с данным повреждением	по окружности (1/4; 2/4; 3/4; более 3/4)	процент деревьев с данным повреждением

Поражено болезнями:

Вид болезни	Порода	Встречаемость (% поражённых деревьев)	Степень поражения лесного насаждения (слабая, средняя, сильная)

2.3. Выборке подлежит 18 % деревьев,

в том числе:

ослабленных _____ % (причины назначения) _____;

сильно ослабленных _____ % (причины назначения) _____;

усыхающих 2 % (причины назначения) п. 31 Правил осуществления мероприятий;

свежего сухостоя 3 %, в том числе:

свежего ветровала _____ %;

свежего бурелома _____ %;

старого сухостоя 5 %;

старого ветровала 8 %, в том числе:

старого бурелома _____ %;

аварийных _____ %.

2.4. Полнота лесного насаждения после уборки деревьев, подлежащих рубке, составит 0,7.

Критическая полнота для данной категории лесных насаждений составляет – 0,3.

ЗАКЛЮЧЕНИЕ

С целью предотвращения негативных процессов или снижения ущерба от их воздействия назначено: в выборочную санитарную рубку

Участковое лесничество	Урочище (дача)	Квартал	Выдел	Площадь выдела, га	Вид мероприятия	Площадь, мероприятия, га	Порода	Запас на выдел, куб. м	Крайние сроки проведения
Кирское		98	37	4,3	ВСП	4,3	С	370	2020 г.

Ведомость перечета деревьев, назначенных в рубку, и абрис лесного участка прилагаются (приложение 2 и 3 к Акту).

Меры по обеспечению возобновления: не требует

Мероприятия, необходимые для предупреждения повреждения или поражения смежных насаждений: не требует

Сведения для расчета степени повреждения:

год образования старого сухостоя: 2016 г.

основная причина повреждения древесины. Древесина отработана стволовыми вредителями, в стволе мицелий дереворазрушающих грибов.

Дата проведения обследований «15» августа 2018 г.

Исполнитель работ по проведению лесопатологического обследования:

ФИО Тридворнова Л.И.

Подпись 

* Раздел включается в акт в случае проведения лесопатологического обследования инструментальным способом.

Ведомость перечета деревьев, назначенных в рубку

ВРЕМЕННАЯ ПРОБНАЯ ПЛОЩАДЬ № 1

Субъект Российской Федерации Чувашская Республика

Лесничество (лесопарк) Кирское Квартал 98 Выдел 37

Площадь 4,3 га.

Номер очага вредных организмов _____. Размер пробной площади ленточный перечет 0,46 га.

Таксационная характеристика:

тип леса СЛП, С2; состав 5С1Е4Б; возраст 80 бонитет 1а;

полнота 07; запас на 1 га 370; возобновление отсутствует.

Время и причина ослабления лесного насаждения: повреждение (заселено или отработано) короедом шестизубчатым 2016 г.

Тип очага вредных организмов: эпизодический.

Фаза развития очага вредных организмов: начальная, нарастания численности, собственно вспышка, кризис (подчеркнуть).

Состояние лесного насаждения, намечаемые мероприятия: насаждение с нарушенной устойчивостью, ВСП.

Исполнитель работ по проведению лесопатологического обследования:

ФИО Тридворнова Л.И. Подпись 

Дата составления документа 29.08.2018г. Телефон 88353167064

Ступени толщины, см	Количество деревьев по категориям состояния, шт.																Всего деревьев по ступеням толщины	
	I	II	III	IV		V		VI			ветровал, бурелом			аварийные деревья			шт.	в том числе подлежат рубке, %
				НЗ	З	НЗ	З	НЗ	З	О	НЗ	З	О	НЗ	З	О		
1	2	3	4	5	6	7	8	9	10	11	12	13	14	15	16	17	18	19
16	2	1											2				5	2
20	13		1							2			1				17	2
24	16	1			1		1			1			2				22	4
28	13	1	1				1			1			1				18	2
32	5	1								1			2				9	2
36	22	2	1		1		1		1	1			1				30	4
40	13	1	1							1			1				17	1
44	6						1										7	1
48	2	1															3	
52	1	1															2	
Итого, %	72	7	3		2		3			5			8				100	18

Порода: Берёза

Ступени толщины, см	Количество деревьев по категориям состояния, шт.																Всего деревьев по ступеням толщины	
	I	II	III	IV		V		VI			ветровал, бурелом			аварийные деревья			шт.	в том числе подлежат рубке, %
				НЗ	З	НЗ	З	НЗ	З	О	НЗ	З	О	НЗ	З	О		
1	2	3	4	5	6	7	8	9	10	11	12	13	14	15	16	17	18	19
20	8	1															9	
24	3		1										1				5	1
28	9									1							10	1
32	17		1										1				19	1
36	21																21	
40	9	1															10	
44	7												1				8	1
48	5		1														6	
Итого, %	90	2	4							1			3				100	4

Порода: Ель

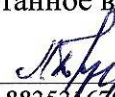
Ступени толщины, см	Количество деревьев по категориям состояния, шт.																Всего деревьев по ступеням толщины	
	I	II	III	IV		V		VI			ветровал, бурелом			аварийные деревья			шт.	в том числе подлежат рубке, %
				НЗ	З	НЗ	З	НЗ	З	О	НЗ	З	О	НЗ	З	О		
1	2	3	4	5	6	7	8	9	10	11	12	13	14	15	16	17	18	19
24	2	1								1							4	5
28	3		1										1				5	5
32	2	1															3	
36	2	1															3	
40	1	2															3	
Итого, %	56	28	6							5				5			100	10

Примечание: НЗ – незаселенное, З – заселенное, О – отработанное вредителями.

ФИО Тридворнова Л.И.

Дата составления документа «29» августа 2018 год

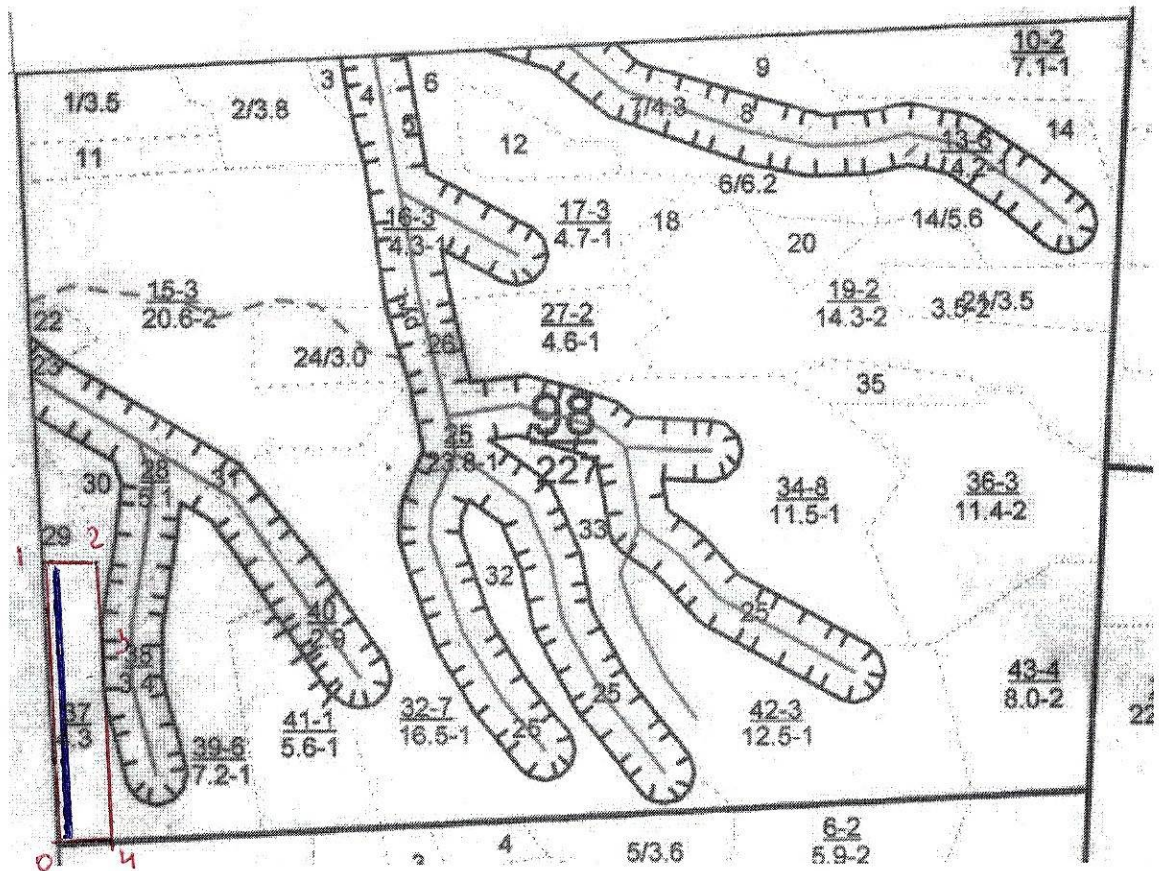
Подпись



Телефон 88353467064

Абрис участка

М 1:10000



№ выдела	Ленты (круговой площадки) перечёта				
	№ ленты (площадки)	длина, м	Ширина, м	радиус, м	площадь, га
37	1	460	10		0,46
итого					0,46

Номера точек	Координаты	Румбы линий	Длина, м
0-1		по просеке	460
1-2		СВ:80	80
2-3		ЮВ:20	156
3-4		ЮВ:13	313
4-0		по просеке	86

Условные обозначения:

- - площадь под ВСП
- - закладка пробных площадей лент

Исполнитель работ по проведению лесопатологического обследования:

ФИО Григорьева Л.В. Подпись [Подпись]

Дата составления документа 29.08.2018г. Телефон _____