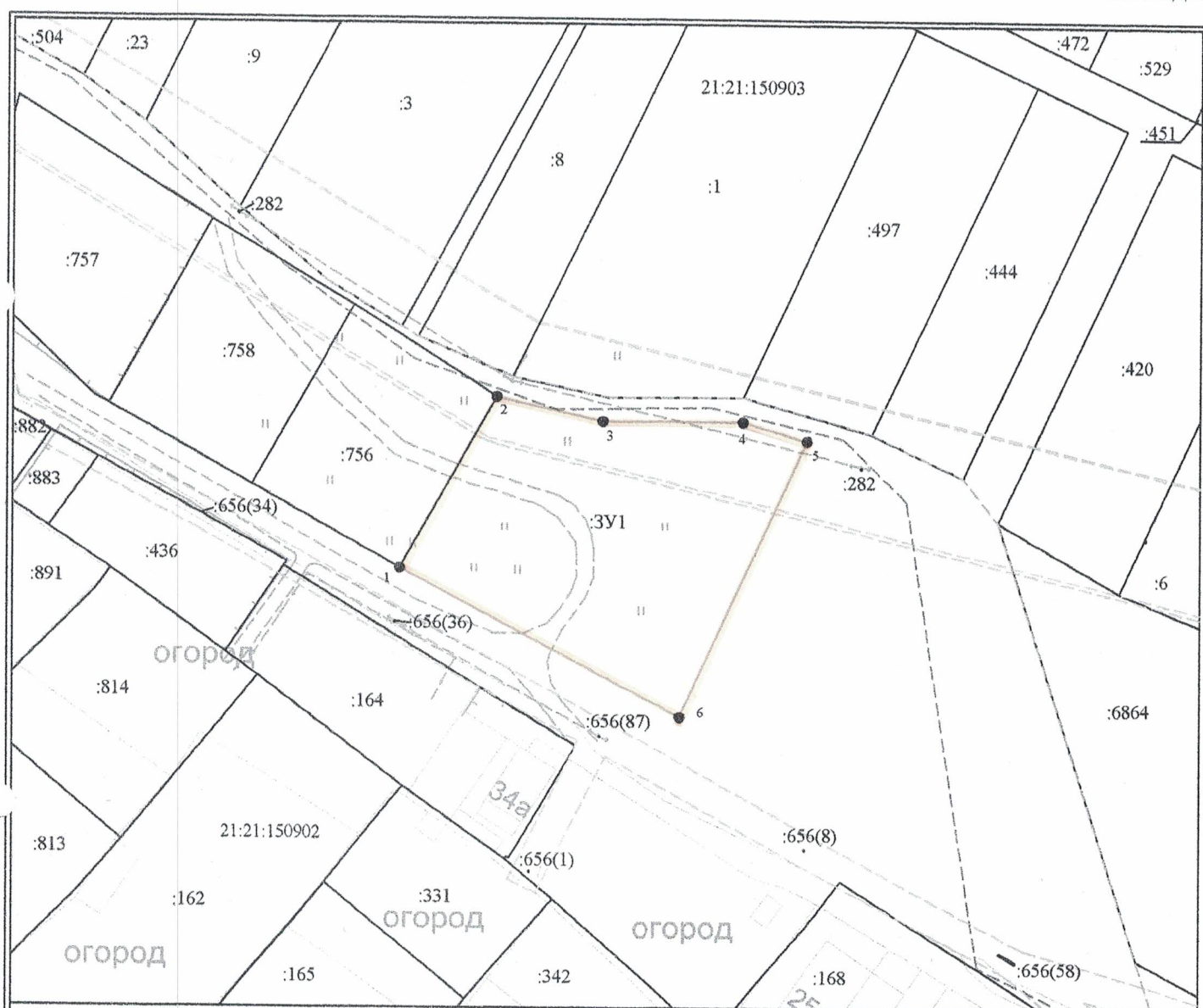


Схема расположения зем  
на кадас



Масштаб 1:1000

Условные обозначения:

	граница зоны с особыми условиями использования территории	:ЗУ1	образуемый земельный участок
	граница кадастрового квартала	:756	кадастровый номер земельного участка
	граница населенного пункта	(8)	порядковый номер контура земельного участка
	существующая часть границы, имеющиеся в ЕГРН сведения о которой достаточны для определения ее местоположения	21:21:150902	номер кадастрового квартала
	вновь образованная часть границы, сведения о которой достаточны для определения ее местоположения	●	характерная точка границы, сведения о которой позволяют однозначно определить ее положение на местности

Утверждена

постановлением  
 (наименование документа об утверждении, включая наименования  
Администрации  
Чебоксарского района  
 органов государственной власти или органов местного  
 самоуправления, принявших решение об утверждении схемы  
 или подписавших соглашение о перераспределении земельных участков)

от 09.08.19 № 834

ого участка или земельных участков  
 м плане территории

Система координат: МСК-21

Условный номер земельного участка	21:21:150902:3У1	
Площадь земельного участка	2000 кв.м.	
Обозначение характерных точек границ	Координаты, м	
	X	Y
1	2	3
1	402027.58	1232668.27
2	402055.70	1232683.73
3	402051.76	1232700.59
4	402051.75	1232722.97
5	402048.74	1232733.30
6	402003.53	1232712.94
1	402027.58	1232668.27

				Схема расположения земельного участка или земельных участков на кадастровом плане территории			
				Объект: земельный участок			
				Заказчик: Данилов Олег Николаевич			
Должность	Фамилия	Подпись	Дата	Адрес: Чувашская Республика, Чебоксарский район, Лапсарское сельское поселение, д.Вурманкасы	Стадия	Лист	Листов
Ген. директор	Токмолаева Л. И.				ЗК	1	1
Нач. отдела	Яценко И. Ю.				ООО "НПП "Инженер"		
Геодезист	Авдеев В. Т.						
Исполнитель	Митрофанова В. В.						