

Российская Федерация
Чувашская Республика

Муниципальное унитарное предприятие "Дирекция единого заказчика"
Янтиковского района

ТЕХНИЧЕСКИЙ ПАСПОРТ

на объект недвижимости
(техническая характеристика): Одноэтажное кирпичное здание (литера Г), с подвалом (литера Г1).

наименование (по документам): Административное здание ветлаборатории. (Лит. Г, Г1)

Адрес (местоположение) объекта

Объект Российской Федерации _____ Чувашская Республика
Административный район (округ) _____ Янтиковский район
Род (пос.) _____ с. Янтиково
Имя города _____
Улица (пер.) _____ ул. Молодежная,
Этаж № _____ 37 Строение (корпус) _____

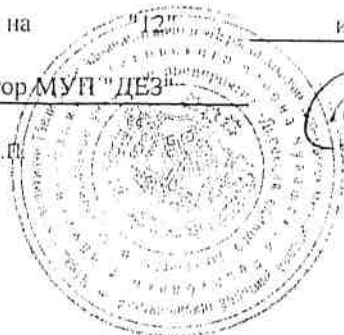
Наименование учетного органа	МУП "ДЕЗ" Янтиковского района
Учетный номер	469
Квартальный номер	
Дата внесения сведений в реестр	

Паспорт составлен по состоянию на _____ июля 2007 года

Подпись

Директор МУП "ДЕЗ"

М.П.



А.Г. Степанов
(Фамилия И. О.)

II. Общие сведения.

Административное здание расположено в одноэтажном кирпичном здании
 по адресу: Чувашская Республика,
 Янтиковский район,
 с.Янтиково
 ул.Молодежная, 37

1. Наименование (по документам) : Административное здание ветлаборатории.(Лит.Г,Г1)
2. Назначение: нежилое
3. Год ввода в эксплуатацию: 1992 г.
4. Площадь земельного участка (по документам) - 2751 кв.м
 - Кадастровый номер 21 : 26 : 11 01 09 : 0079 от 16 сентября 2004 г.

III. Исчисление площадей и объемов зданий и его частей (подвалов, пристроек и т.п.)

№ на плане (литера)	Наименование здания и его частей	Формулы для подсчета площадей по наружному обмеру	Площадь м2,			Строительный объем, куб.м.
			в расчет объема	застройки	Высота, м	
Г1	Подвал Прямок Прямок	25,10x12,60	316,30		2,60	822
		1,35x6,90		9,30		
		6,00x1,50		9,00		
Г	Нежилое здание	25,10x12,60	316,30	316,30	3,10	981
	Крыльцо	2,50x7,60		19,00		
Итого по лит.Г1,Г:			632,60	353,60		1803

IV. Техническое описание конструктивных элементов и определение физического износа основных строений, отапливаемых пристроек здания

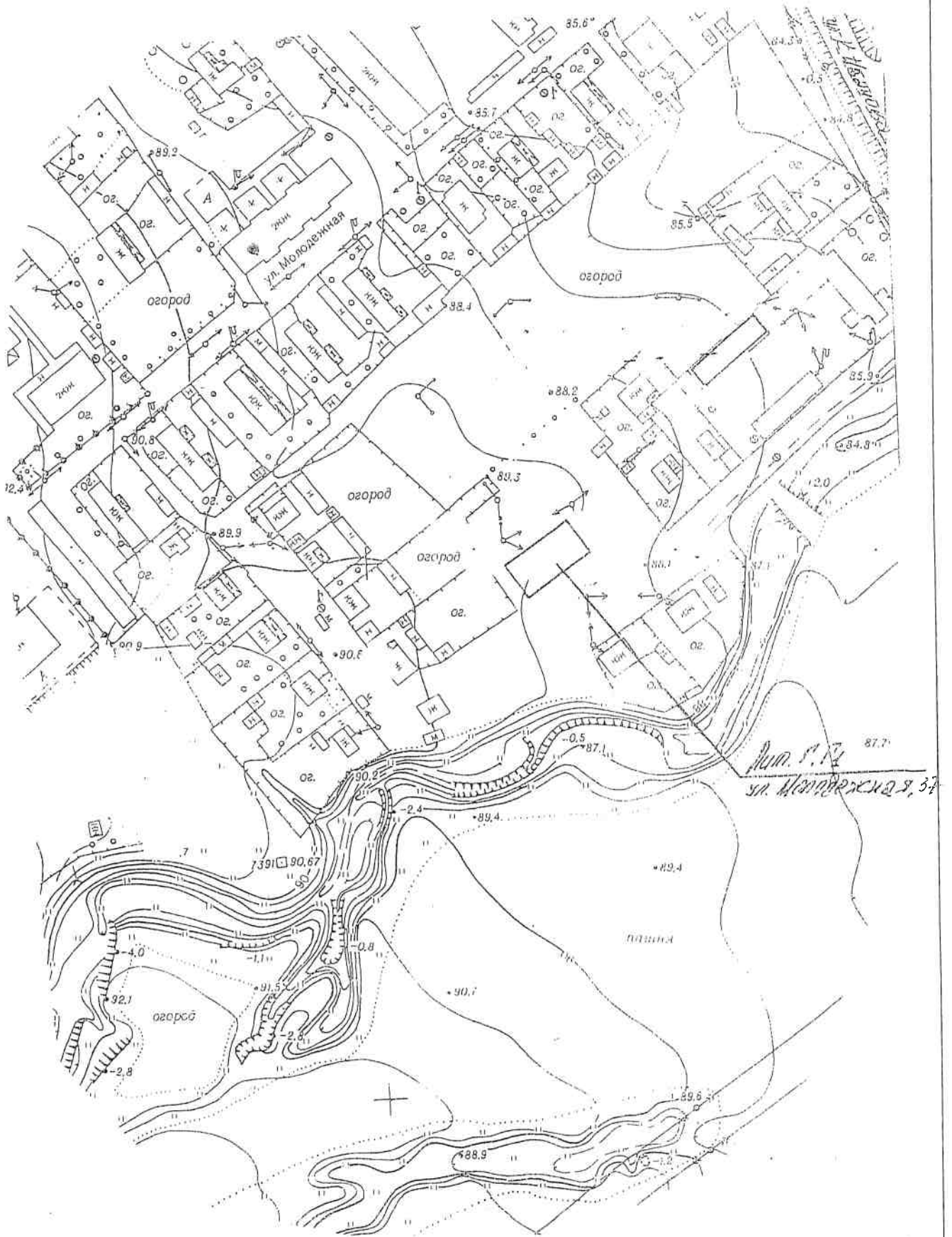
Литера Г1 Год постройки 1978г Число этажей подвал
 Год реконструкции _____ Вид внутренней _____
 (капитального ремонта) _____ Группы капитальн. 1 отделки простая

№ п/п	Наименование конструктивного элемента		Описание конструктивных элементов (материал, конструкция, отделка и прочее)	Техническое состояние	Удельный вес по таблице	Ценностной коэффициент	удельный вес констр. элем. после применения цен. коэффициента	Износ, %	% износа к строению (гр.7 x гр.8) / 100	Текущие изменения	
										Износ %	
1	2		3	4	5	6	7	8	9	10	11
1	Фундаменты		бетонные блоки	Следы увлажнения цоколя				28			
2	а) стены и их наружная отделка		кирпичные	Выветривание швов				30			
	б) перегородки		кирпичные	трещины на поверхн.							
3	перекрытия	чердачные		Усадочные трещины в плитах				26			
		межэтажные									
		подвальные	ж/б плиты								
4	крыша										
5	полы		бетонные,	Стирание в ходовых местах				25			
6	проемы	оконные	двойное остекление	мелкие трещины в местах сопряж. короб.				26			
		дверные	стол. работы деревянные	мелкие трещины в местах сопряж. короб.							
7	отделка	внутренняя	окраска нобелка	окрасочный слой местами поврежден				15			
		наружная	-								
8	сан. и электротехнические устройства	отопление	есть								
		водопровод	есть								
		канализация	есть								
		гор. водоснабжение	нет								
		газоснабжение	нет								
		электроснабжение	есть								
		радио	нет								
		телевидение	нет								
телефон	есть										
9	прочие работы		разные								
Итого								x	x		

% износа приведенный к 100 по формуле

$$\% \text{ износа (гр.9) } \times 100 / \text{удельный вес (гр 7)}$$

СИТУАЦИОННЫЙ ПЛАН



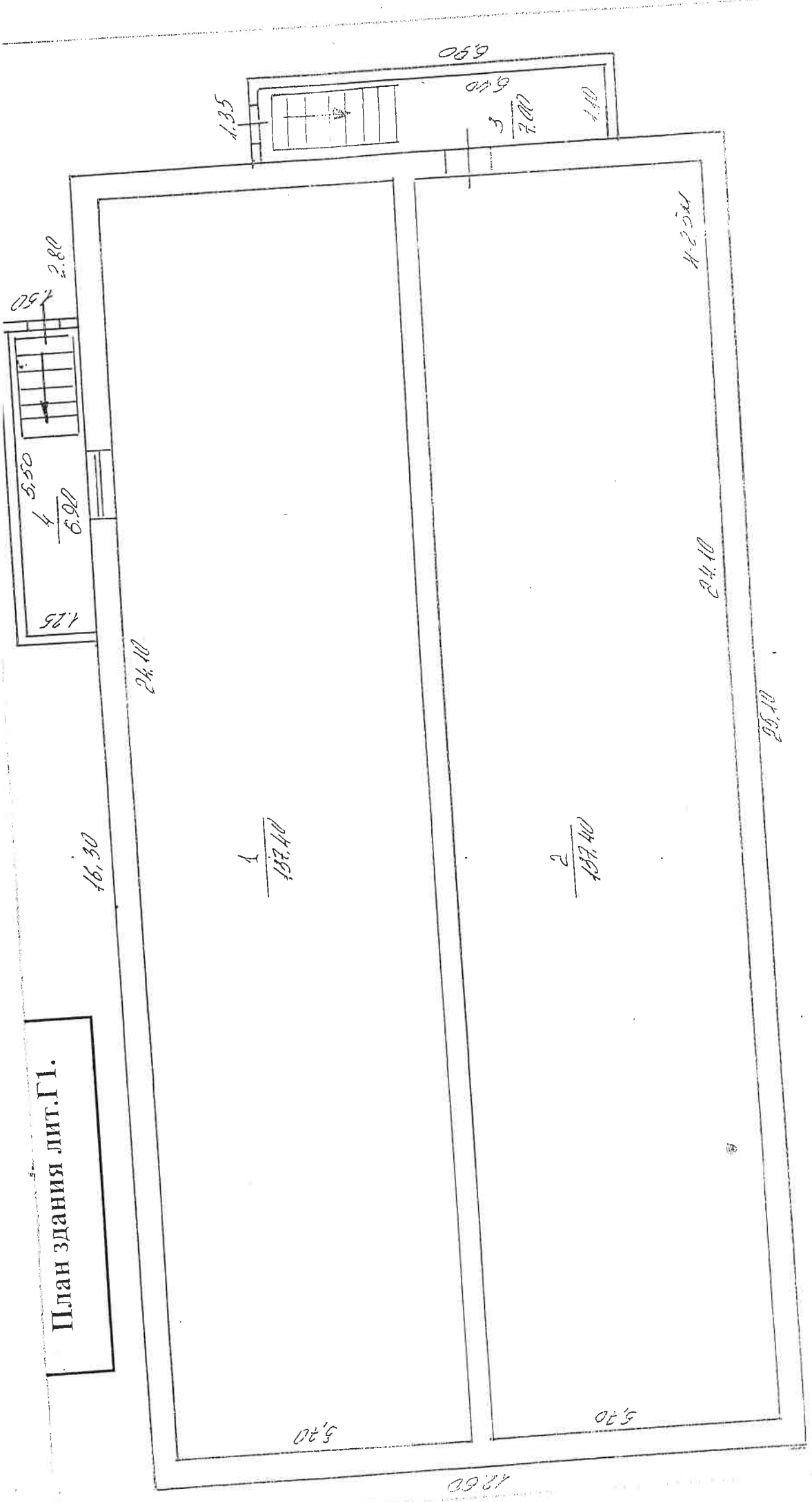
МУП "ДЕЗ" Янтиковского района						
Ситуационный план						
Исполнитель	Николаев В.А.	Дата	12.07.2007г	Адрес объекта с Янтиково ул. Молодежная 37	Лист	1
		<i>[Handwritten Signature]</i>	<i>[Handwritten Initials]</i>		Листов	3
					Масштаб 1:10000	

VI. Техническое описание служебных построек

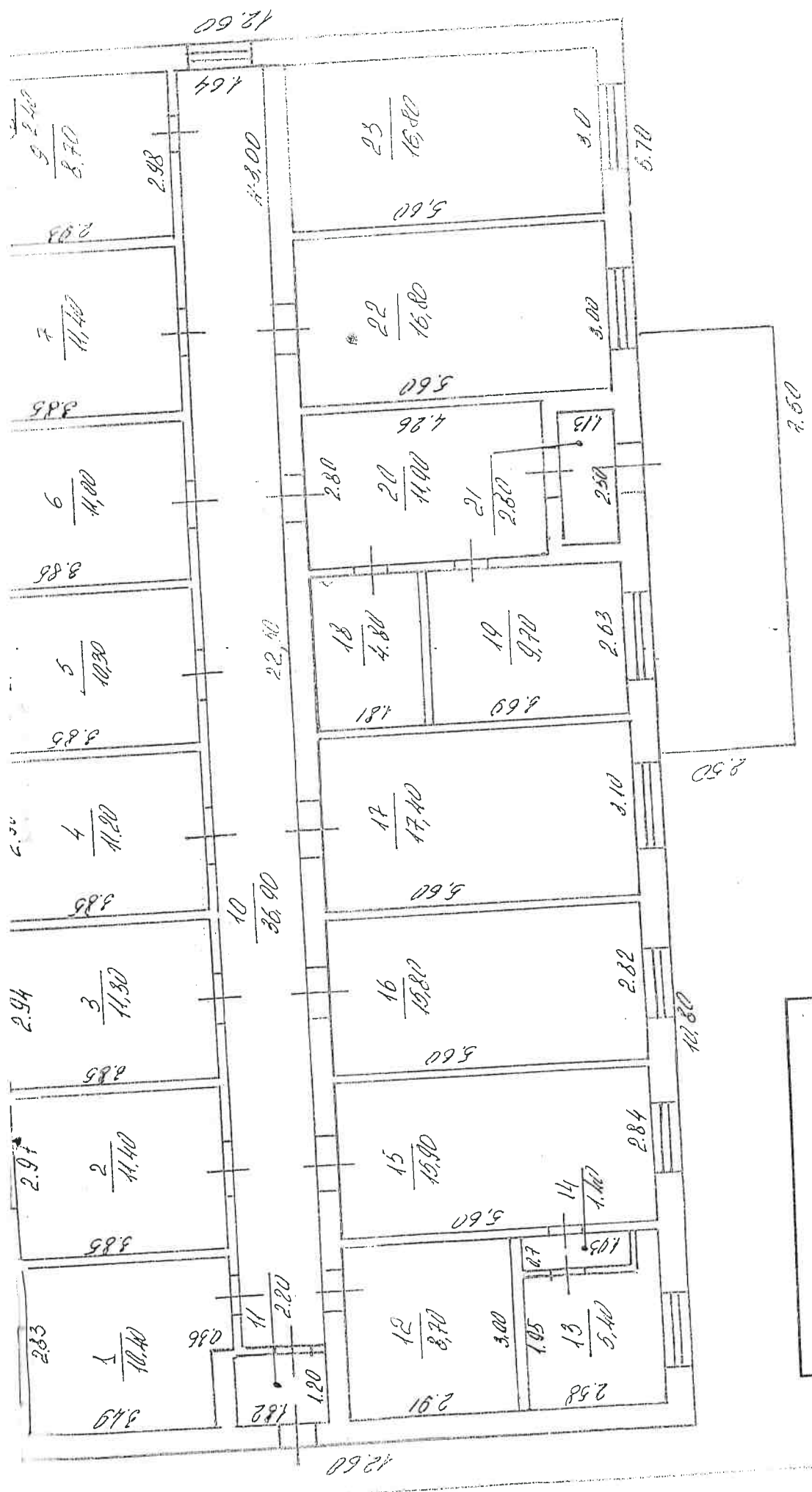
Наименование структивных элементов	Литера		удельный вес по таблице	поправки	удельный вес с поправкой	Литера		удельный вес по таблице	поправки	удельный вес с поправкой	Литера		удельный вес по таблице	поправки	удельный вес с поправкой
	Группа капитал.					Группа капитал.					Группа капитал.				
	Материал, конструкция					Материал, конструкция					Материал, конструкция				
фундаменты															
стены и перегородки															
крытия															
двери															
окна															
плоскостные работы															
электроосвещение															
прочие работы															
Итого		100	x				100	x				100	x		
с, %															

Наименование структивных элементов	Литера		удельный вес по таблице	поправки	удельный вес с поправкой	Литера		удельный вес по таблице	поправки	удельный вес с поправкой	Литера		удельный вес по таблице	поправки	удельный вес с поправкой
	Группа капитал.					Группа капитал.					Группа капитал.				
	Материал, конструкция					Материал, конструкция					Материал, конструкция				
фундаменты															
стены и перегородки															
крытия															
двери															
окна															
плоскостные работы															
электроосвещение															
прочие работы															
Итого		100	x				100	x				100	x		
с, %															

План здания лит.Г1.



МУП "ДЕЗ" Янтинковского района		Лист	2
Позажный план		Листов	3
Исполнитель	Николаев В.А.	Адрес объекта	с. Янтинково
		Дата	12.07.2007г
		Подпись	<i>[Signature]</i>
		ул. Молодежной.	37
		Масштаб	1:100



План здания ЛПТ.Г.

МУП "ДЕЗ" Янтиковского района

Потажный план

Дата 12.07.2007г

Подпись

Николаев В.А.

Исполнитель

Адрес объекта
с.Янтиково
ул. Молодежная, 37

Лист 5

Листов 37

Масштаб 1:1

ЭКСПЛИКАЦИЯ К ПОЭТАЖНОМУ ПЛАНУ

Литера по плану	Этаж	Номер нежилого помещения на плане	Номер по плану	Назначение помещения	Общая площадь кв. м.	В том числе площадь м2				Лоджий, балконов, веранд с террас. коэф. (кв.м.)	Высота	Примечание	
						Лечебно-санит.		складская					
						Основная	Вспомогательная	Основная	Вспомогательная				
1	2	3	4	5	6	7	8	9	10	11	12	13	
			1	Помещение №1	137,40	137,40						2,50	
Г1	подвал		2	Помещение №2	137,40	137,40						2,50	
			3	Лестница	7,00		7,00					2,50	
			4	Лестница	6,90		6,90					2,50	
				Итого по литер.Г1	288,70	274,80	13,90					3,00	
					10,40	10,40						3,00	
Г	1		1	Кабинет	11,40	11,40						3,00	
			2	Кабинет	11,30	11,30						3,00	
			3	Кабинет	11,20	11,20						3,00	
			4	Кабинет	10,30	10,30						3,00	
			5	Кабинет	11,00	11,00						3,00	
			6	Кабинет	11,40	11,40						3,00	
			7	Кабинет	2,40		2,40					3,00	
			8	Вентшахта	8,70	8,70						3,00	
			9	Кабинет	36,90		36,90					3,00	
			10	Коридор	2,20		2,20					3,00	
			11	Тамбур	8,70	8,70						3,00	
			12	Кабинет	5,40	5,40						3,00	
			13	Кабинет	1,40		1,40					3,00	
			14	Тамбур	15,90	15,90						3,00	
			15	Кабинет	15,80	15,80						3,00	
			16	Кабинет	17,40	17,40						3,00	
			17	Кабинет	4,80		4,80					3,00	
			18	Туалет	9,70	9,70						3,00	
			19	Кабинет	11,90		11,90					3,00	
			20	Коридор	2,80		2,80					3,00	
			21	Тамбур	16,80	16,80						3,00	
			22	Кабинет	16,80	16,80						3,00	
			23	Кабинет	254,60	192,20	62,40						
				Итого по литер.Г									
				Итого по литер.Г1,Г.	543,30	467,00	76,30						

VII. Исчисление восстановительной и действительной стоимости здания и его частей

№ на плане (литера)	Наименование здания и его частей	№ сборника	№ таблицы	Измеритель	Стоимость измерителя по таблице (1969 г.) руб.	Ценностной коэффициент	Поправки к стоимости				Стоимость измерителя после применения коэффициента	Объем-куб. м. площадь кв. м. количество - шт.	Восстан. стоимость в ценах 1969 г. руб.	Износ, %	Инвентаризационная стоимость в ценах 1969 г. руб.	Индекс изменения стоимости	Инвентаризационная стоимость на 2007 г.
							Группа капитальности	Удельный вес строения	На объем строит.	На высоту помещения							
1	2	3	4	5	6	7	8	9	10	11	12	13	14	15	16	17	18
Г1,Г.	Нежилое здание	26	47	м3	23	1	1,00	1,00			22,5	1803	40638	34	26929	21,92	59027
													40638		26929		59027
	Итого:																

VIII. Балансовая стоимость объектов недвижимости.

№ на плане	Техническая характеристика на объект недвижимости	Наименование объектов недвижимости (по документам)	Год ввода в эксплуатацию	Год последнего капитального ремонта	Инвентарный номер бух. учета	Первичная балансовая стоимость (руб)	Износ %	Остаточная стоимость (руб)
Г1,Г.	Одноэтажное кирпичное здание (литера Г), с подвалом (литера Г1).	Административное здание ветлаборатории и. (Лит. Г, Г1)	1992 г.		1010001			

IX. Общая инвентаризационная стоимость (руб.)

В ценах какого года	Основные средства		Служебные постройки		Сооружения		Всего
	восстановительная	действительная	восстановительная	действительная	восстановительная	действительная	
1969	40638	26929					40638
2007		590275					590275

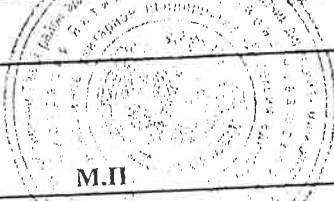
X. Отметки о последующих обследованиях

Дата обследования			
Обследовал			
Проверил			
Директор МУП "ДЕЗ"			

Перечень документов прилагаемых к техническому паспорту

№№	Наименование документа	Масштаб	Количество	Примечание
1		3	4	5
1	Ситуационный план	1 ; 10000	1	
2	Позэтажный план	1 ; 100	1	
3	Экспликация к поэтажному плану		1	

Выполнил:	12.07.2007г.	Проверил:	
Ф.И.О.	Подпись	Ф.И.О.	Подпись
Николаев В.А.	<i>[Подпись]</i>	Краснов А.Л.	<i>[Подпись]</i>

 М.П.		Директор МУП "ДЕЗ" Янтиковского района Чувашской республики	Степанов А.Г.
---	--	---	---------------