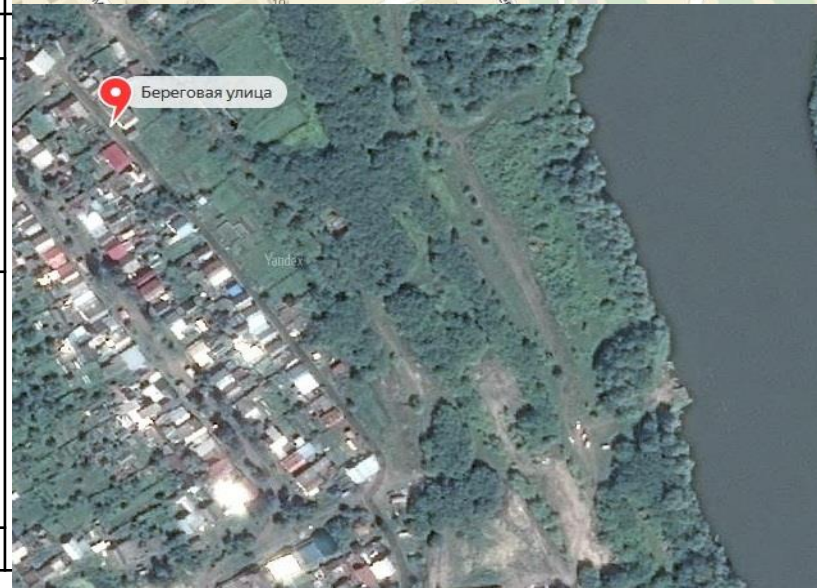
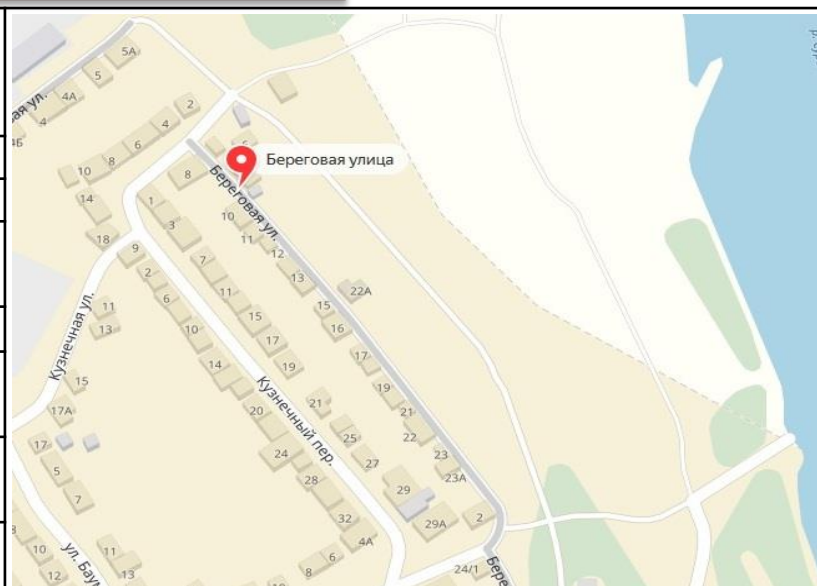


Раздел 5. Перечень и описание свободных земельных участков для осуществления инвестиционной деятельности.

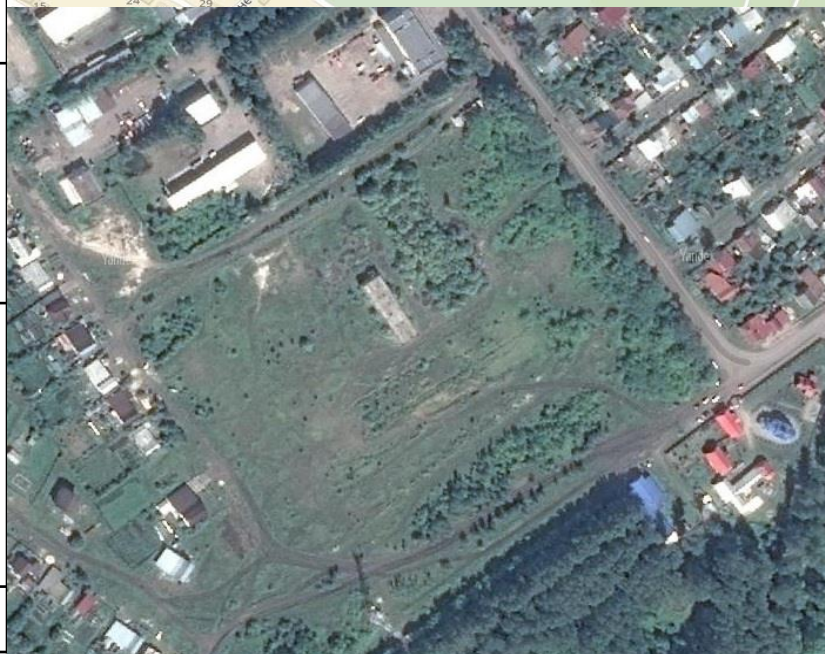
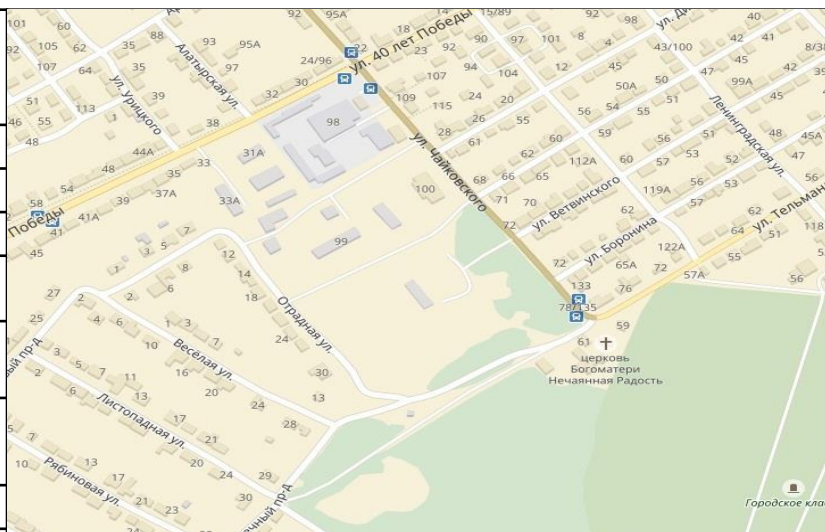


Место расположения: Чувашская Республика – Чувашия, г. Алатырь, ул. Береговая
Площадь: 2,8213 га
Кадастровый номер: 21:03:010154:277
Кадастровая стоимость: 5501535,00 руб.
Категория земель: земли населенных пунктов
Вид разрешенного использования: для производственных нужд
Форма собственности: государственная собственность не разграничена
Имеющиеся обременения: ст. 56, 56.1 Земельного кодекса Российской Федерации
Форма передачи (аренда, продажа): аренда
Расстояние до близлежащей инфраструктуры: Отопление – 100 м Электроэнергия – 100 м Водоснабжение – 100 м Канализация – 100 м
Удаленность земельного участка (в км): 1. 200 км от столицы республики г. Чебоксары 2. 4 км от центра муниципального образования, в котором располагается площадка 3. 3 км от ближайшей магистрали 4. 3 км от ближайшей ж/дороги
Территориальная зона: -



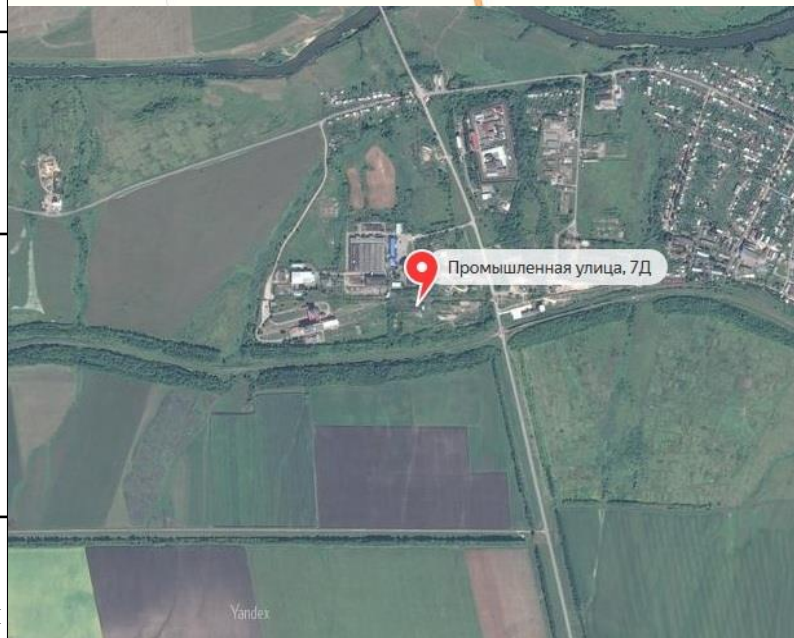
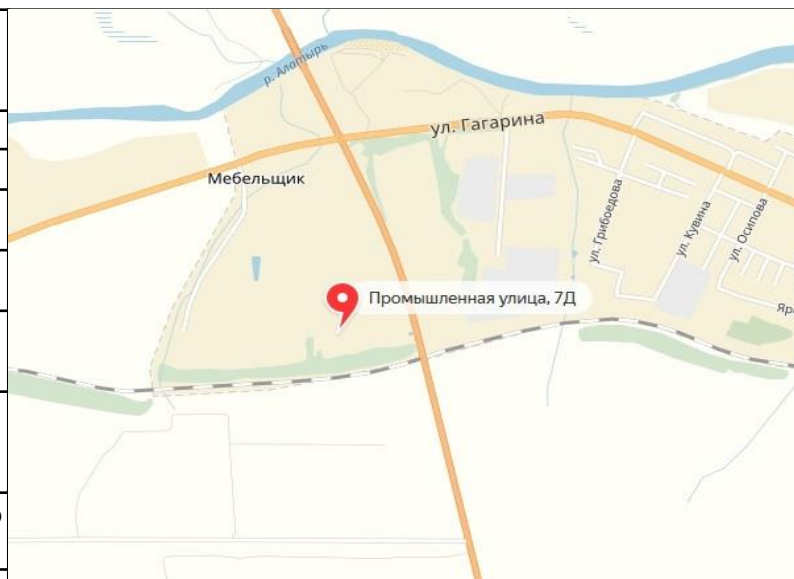


Место расположения: Чувашская Республика – Чувашия, г. Алатырь, ул. Чайковского
Площадь: 2,515 га
Кадастровый номер: 21:03:010443:1
Кадастровая стоимость: 5161031,50 руб.
Категория земель: земли населенных пунктов
Вид разрешенного использования: для производственных нужд
Форма собственности: государственная собственность не разграничена
Имеющиеся обременения: нет
Форма передачи (аренда, продажа): аренда
Расстояние до близлежащей инфраструктуры: Отопление – 10 м Электроэнергия – 10 м Водоснабжение – 10 м Канализация – 10 м
Удаленность земельного участка (в км): 1. 200 км от столицы республики г. Чебоксары 2. 2 км от центра муниципального образования, в котором располагается площадка 3. 3 км от ближайшей магистрали 4. 3 км от ближайшей ж/дороги
Территориальная зона: П1 - производственная



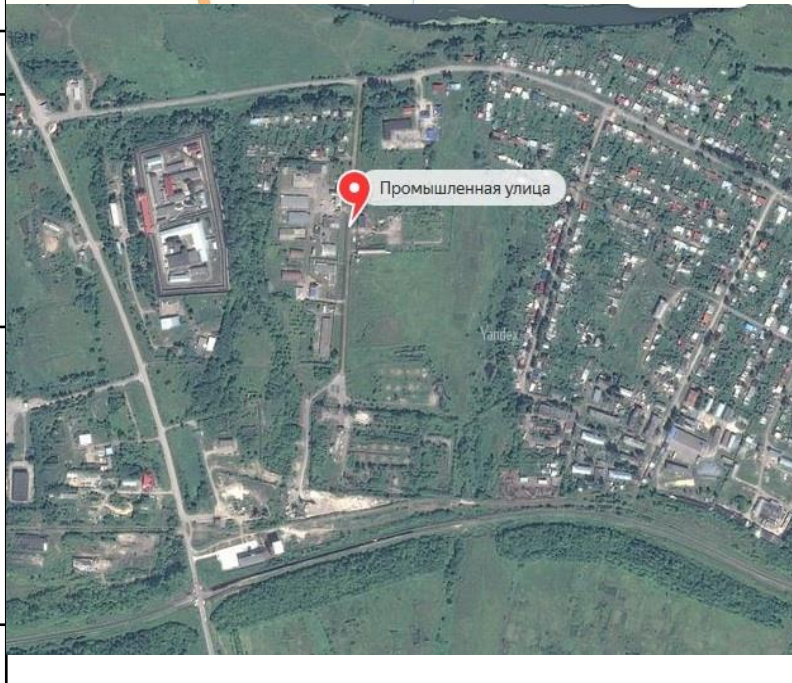
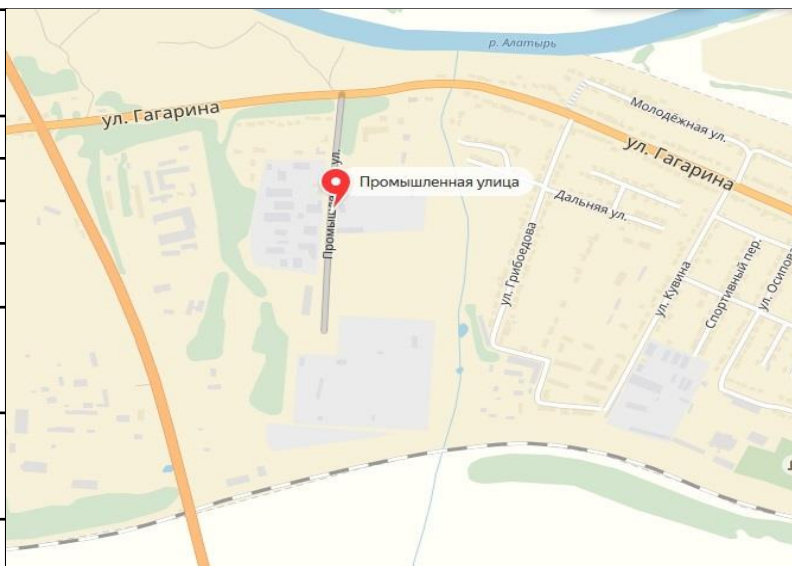


Место расположения: Чувашская Республика – Чувашия, г. Алатырь, ул. Промышленная, 7-д
Площадь: 2,8678 га
Кадастровый номер: 21:03:010102:70
Кадастровая стоимость: 3643539,90 руб.
Категория земель: земли населенных пунктов
Вид разрешенного использования: для общественно-деловых целей
Форма собственности: государственная собственность не разграничена
Имеющиеся обременения: ст. 56, 56.1 Земельного кодекса Российской Федерации
Форма передачи (аренда, продажа): аренда
Расстояние до близлежащей инфраструктуры: Отопление – 100 м Электроэнергия – 100 м Водоснабжение – 100 м Канализация – 100 м
Удаленность земельного участка (в км): 1. 200 км от столицы республики г. Чебоксары 2. 4 км от центра муниципального образования, в котором располагается площадка 3. 1 км от ближайшей магистрали 4. 0,01 км от ближайшей ж/дороги
Территориальная зона: ОЗ – зона обслуживания объектов, необходимых для осуществления производственной и предпринимательской деятельности





Место расположения: Чувашская Республика – Чувашия, г. Алатырь, ул. Промышленная, 1-Б
Площадь: 0,5506 га
Кадастровый номер: 21:03:010105:16
Кадастровая стоимость: 1069320,26 руб.
Категория земель: земли населенных пунктов
Вид разрешенного использования: производственная деятельность
Форма собственности: муниципальная собственность
Имеющиеся обременения: ст. 56, 56.1 Земельного кодекса Российской Федерации
Форма передачи (аренда, продажа): аренда
Расстояние до близлежащей инфраструктуры: Отопление – 100 м Электроэнергия – 100 м Водоснабжение – 100 м Канализация – 100 м
Удаленность земельного участка (в км): 1. 200 км от столицы республики г. Чебоксары 2. 4 км от центра муниципального образования, в котором располагается площадка 3. 0,5 км от ближайшей магистрали 4. 0,5 км от ближайшей ж/дороги
Территориальная зона: П1 – производственная зона



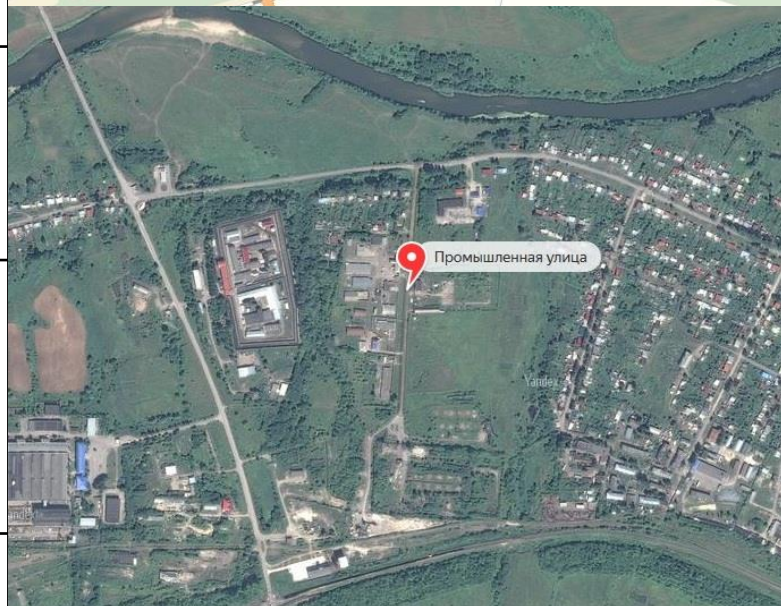
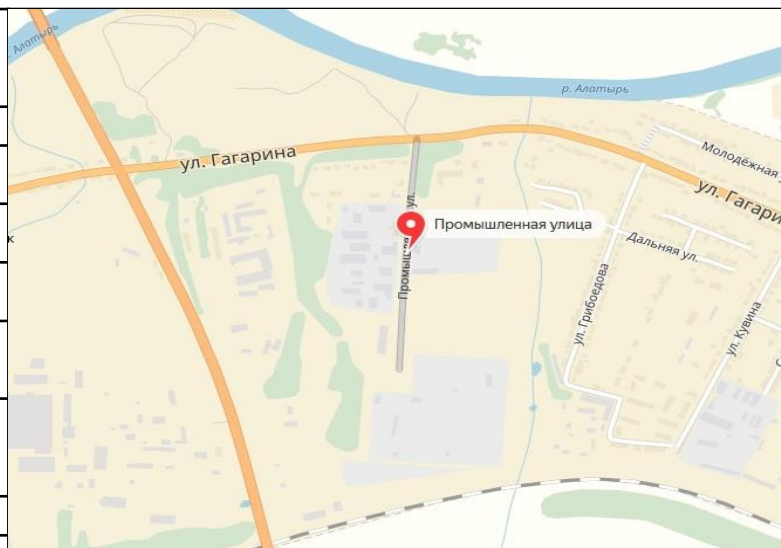


Место расположения: Чувашская Республика – Чувашия, г. Алатырь, ул. Промышленная
Площадь: 13,1459 га
Кадастровый номер: 21:03:010102:66
Кадастровая стоимость: 12894813,31 руб.
Категория земель: земли населенных пунктов
Вид разрешенного использования: для перераспределения
Форма собственности: государственная собственность не разграничена
Имеющиеся обременения: ст. 56, 56.1 Земельного кодекса Российской Федерации
Форма передачи (аренда, продажа): аренда
Расстояние до близлежащей инфраструктуры: Отопление – 100 м Электроэнергия – 100 м Водоснабжение – 100 м Канализация – 100 м
Удаленность земельного участка (в км): 1. 200 км от столицы республики г. Чебоксары 2. 4 км от центра муниципального образования, в котором располагается площадка 3. 0,5 км от ближайшей магистрали 4. 0,5 км от ближайшей ж/дороги
Территориальная зона: П2 – коммунально-складская зона



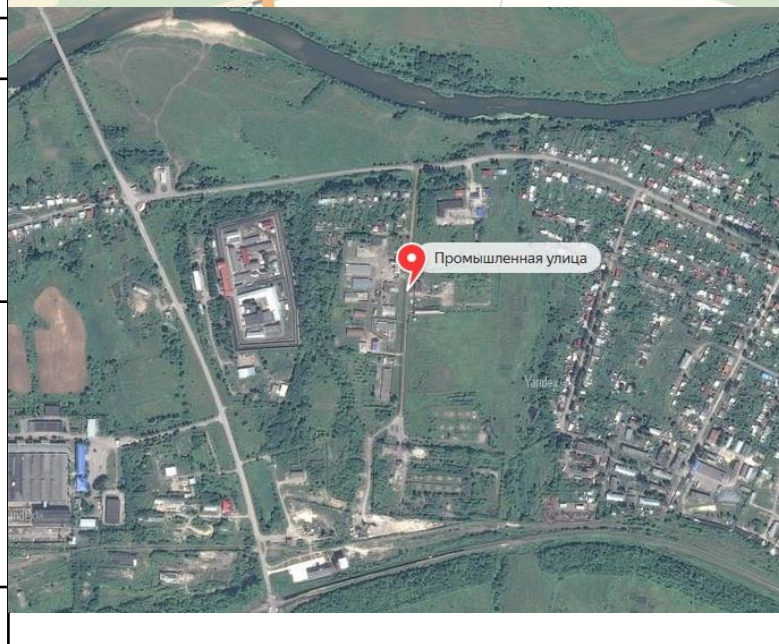
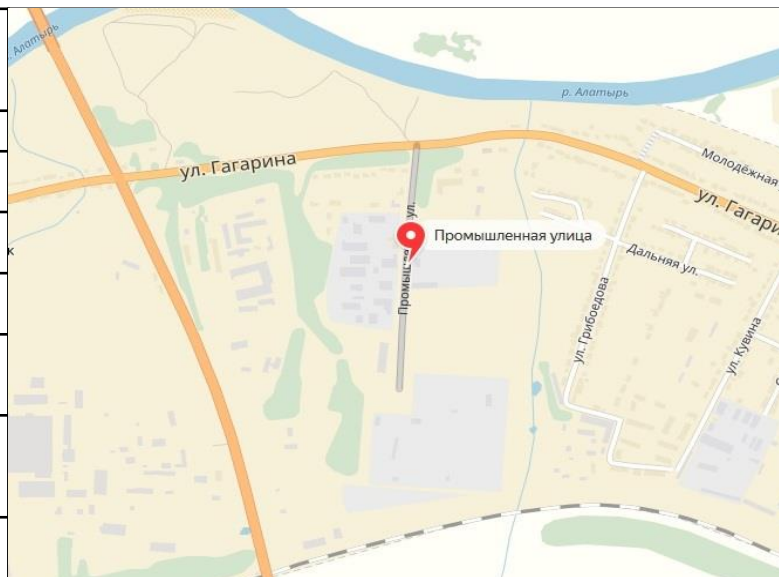


Место расположения: Чувашская Республика – Чувашия, г. Алатырь, ул. Промышленная
Площадь: 0,3112 га
Кадастровый номер: 21:03:010105:231
Кадастровая стоимость: 604381,52 руб.
Категория земель: земли населенных пунктов
Вид разрешенного использования: для размещения склада
Форма собственности: государственная собственность не разграничена
Имеющиеся обременения: для размещения склада
Форма передачи (аренда, продажа): аренда
Расстояние до близлежащей инфраструктуры: Отопление – 100 м Электроэнергия – 100 м Водоснабжение – 100 м Канализация – 100 м
Удаленность земельного участка (в км): 1. 200 км от столицы республики г. Чебоксары 2. 4 км от центра муниципального образования, в котором располагается площадка 3. 0,5 км от ближайшей магистрали 4. 0,5 км от ближайшей ж/дороги
Территориальная зона: П2 – коммунально-складская зона



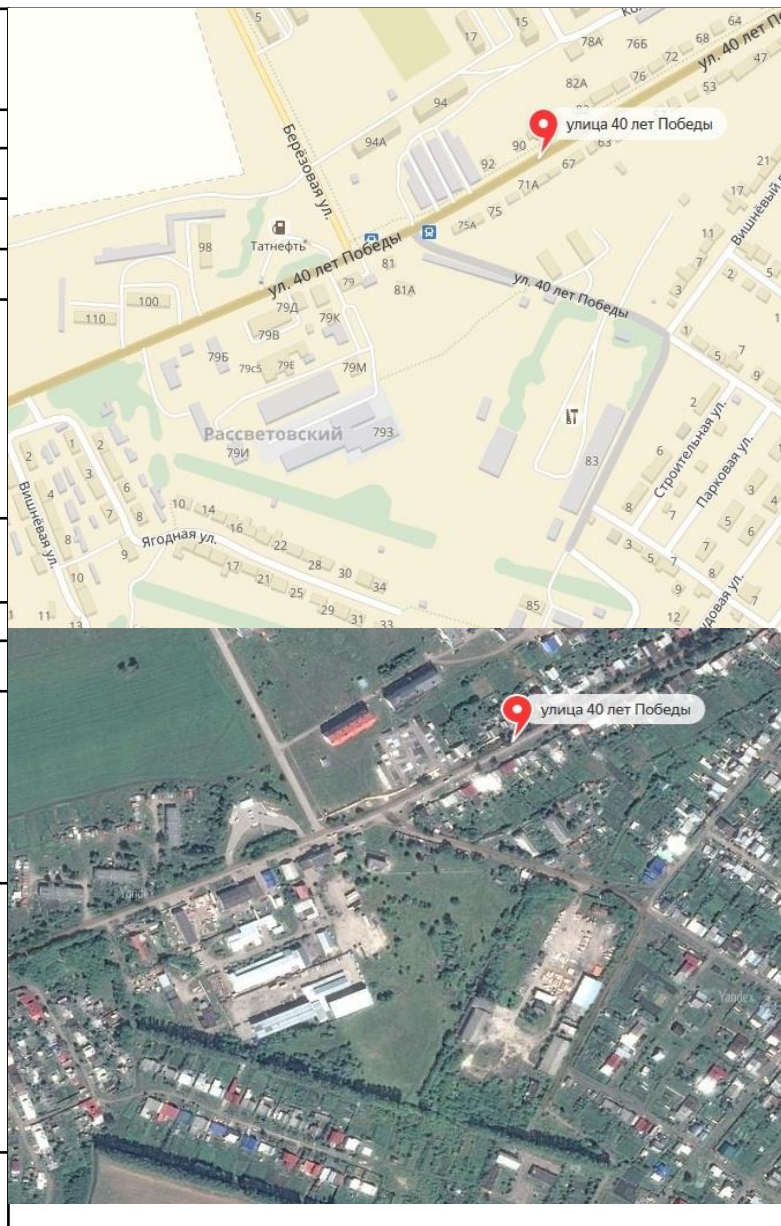


Место расположения: Чувашская Республика – Чувашия, г. Алатырь, ул. Промышленная
Площадь: 3,7718 га
Кадастровый номер: 21:03:010105:230
Кадастровая стоимость: 5056852,26 руб.
Категория земель: земли населенных пунктов
Вид разрешенного использования: для производственных нужд
Форма собственности: государственная собственность не разграничена
Имеющиеся обременения: ст. 56, 56.1 Земельного кодекса Российской Федерации
Форма передачи (аренда, продажа): аренда
Расстояние до близлежащей инфраструктуры: Отопление – 100 м Электроэнергия – 100 м Водоснабжение – 100 м Канализация – 100 м
Удаленность земельного участка (в км): 1. 200 км от столицы республики г. Чебоксары 2. 4 км от центра муниципального образования, в котором располагается площадка 3. 0,5 км от ближайшей магистрали 4. 0,5 км от ближайшей ж/дороги
Территориальная зона: П1 – производственная зона



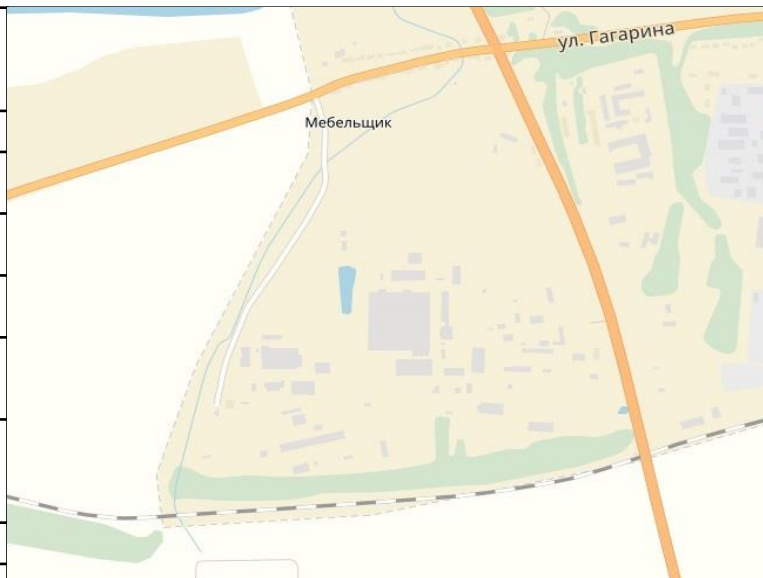


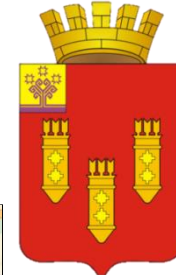
Место расположения: Чувашская Республика – Чувашия, г. Алатырь, ул. 40 лет Победы
Площадь: 0,52 га
Кадастровый номер: 21:03:010426:67
Кадастровая стоимость: 1780584,00 руб.
Категория земель: земли населенных пунктов
Вид разрешенного использования: для размещения административных и офисных зданий, объектов образования, науки, здравоохранения и социального обеспечения, физической культуры и спорта, культуры, искусства, религии
Форма собственности: государственная собственность не разграничена
Имеющиеся обременения: нет
Форма передачи (аренда, продажа): аренда
Расстояние до близлежащей инфраструктуры: Отопление – 10 м Электроэнергия – 10 м Водоснабжение – 10 м Канализация – 10 м
Удаленность земельного участка (в км): 1. 200 км от столицы республики г. Чебоксары 2. 3 км от центра муниципального образования, в котором располагается площадка 3. 1 км от ближайшей магистрали 4. 5 км от ближайшей ж/дороги
Территориальная зона: П2 коммунально-складская зона





Место расположения: Чувашская Республика – Чувашия, г. Алатырь, ул. Промышленная
Площадь: 0,336 га
Кадастровый номер: 21:03:010102:170
Кадастровая стоимость: 613670,40 руб.
Категория земель: земли населенных пунктов
Вид разрешенного использования: для производственных нужд
Форма собственности: государственная собственность не разграничена
Имеющиеся обременения: нет
Форма передачи (аренда, продажа): аренда
Расстояние до близлежащей инфраструктуры: Отопление – 100 м Электроэнергия – 100 м Водоснабжение – 100 м Канализация – 100 м
Удаленность земельного участка (в км): 1. 200 км от столицы республики г. Чебоксары 2. 4 км от центра муниципального образования, в котором располагается площадка 3. 0,5 км от ближайшей магистрали 4. 0,5 км от ближайшей ж/дороги
Территориальная зона: П1 – производственная зона





Место расположения: Чувашская Республика – Чувашия, г. Алатырь, ул. Промышленная, 7А
Площадь: 0,5334 га
Кадастровый номер: 21:03:010102:72
Кадастровая стоимость: 957666,36 руб.
Категория земель: земли населенных пунктов
Вид разрешенного использования: для производственных нужд
Форма собственности: государственная собственность не разграничена
Имеющиеся обременения: ст. 56, 56.1 Земельного кодекса Российской Федерации
Форма передачи (аренда, продажа): аренда
Расстояние до близлежащей инфраструктуры: Отопление – 100 м Электроэнергия – 100 м Водоснабжение – 100 м Канализация – 100 м
Удаленность земельного участка (в км): 1. 200 км от столицы республики г. Чебоксары 2. 4 км от центра муниципального образования, в котором располагается площадка 3. 1 км от ближайшей магистрали 4. 0,01 км от ближайшей ж/дороги
Территориальная зона: П1 – производственная зона





Место расположения: Чувашская Республика – Чувашия, г. Алатырь, ул. Калинина
Площадь: 16,6719 га
Кадастровый номер: 21:03:010220:1
Кадастровая стоимость 26775071,40 руб.
Категория земель: земли населенных пунктов
Вид разрешенного использования: для производственных нужд (отдел хранения)
Форма собственности: муниципальная собственность
Имеющиеся обременения: для производственных нужд (отдел хранения)
Форма передачи (аренда, продажа): -
Расстояние до близлежащей инфраструктуры: Отопление – 100 м Электроэнергия – 100 м Водоснабжение – 100 м Канализация – 100 м
Удаленность земельного участка (в км): 1. 200 км от столицы республики г. Чебоксары 2. 4 км от центра муниципального образования, в котором располагается площадка 3. 1 км от ближайшей магистрали 4. 0,01 км от ближайшей ж/дороги
Территориальная зона: П1 – производственная зона





Место расположения: Чувашская Республика – Чувашия, г. Алатырь, ул. Гагарина
Площадь: 21,493 га.
Кадастровый номер: 21:03:010170:12
Кадастровая стоимость: 4565972,92 руб.
Категория земель: земли населенных пунктов
Вид разрешенного использования: для производственных нужд
Форма собственности: муниципальная собственность
Имеющиеся обременения: нет
Форма передачи (аренда, продажа): -
Расстояние до близлежащей инфраструктуры: Отопление – 100 м. Электроэнергия – 100 м. Водоснабжение – 100 м. Канализация – 100 м.
Удаленность земельного участка (в км): 1. 200 км от столицы республики г. Чебоксары 2. 4 км от центра муниципального образования, в котором располагается площадка 3. 1 км от ближайшей магистрали 4. 0,01 км от ближайшей ж/дороги
Территориальная зона: П1 – производственная зона

