

Компания Сфера-Д (Общество с ограниченной ответственностью)
658170, Алтайский край, Чарышский район, Чарышское с., Чкалова ул., д. 31
тел. +7 960-961-23-74, e-mail: sfera-d_it@mail.ru

О ВНЕСЕНИИ ИЗМЕНЕНИЙ В ПРОЕКТ ПЛАНИРОВКИ И ПРОЕКТ МЕЖЕВАНИЯ ТЕРРИТОРИИ

ОБЪЕКТА КАПИТАЛЬНОГО СТРОИТЕЛЬСТВА:
«Строительство бассейна по адресу: Чувашская Республика,
Красноармейский район, с. Красноармейское, ул. Ленина, д.39»

ОСНОВНАЯ (УТВЕРЖДАЕМАЯ) ЧАСТЬ

Заказчик: Администрация Красноармейского района
Чувашской Республики

Исполнитель: Сфера-Д (ООО)

с. Красноармейское
Чувашской Республики
2020 год

Взам. инв. №	
Подпись и дата	
Инв. № подл.	

1. Подпункт 1.2 пункта 1 «Общие положения» изложить в новой редакции:

1.2. Цель разработки проекта

Проект планировки и межевания подготовлен с целью определения местоположения границ и площадей образуемых земельных участков, расположенных по адресу: Чувашская Республика, Красноармейский район, Красноармейское сельское поселение, ул. Ленина, для строительства плавательного бассейна при МБОУ «Траковская СОШ» Красноармейского района.

В соответствии с проектной документацией на образуемых земельных участках предусматривается строительство бассейна, надземного перехода и котельной без отвода дополнительного земельного участка.

2. Подпункты 3.1, 3.2, 3.4, 3.5 пункта 3 «Формирование земельных участков» изложить в новой редакции:

3.1. Сведения об используемых земельных участках, в границах которых выполняются работы по планировке и межеванию территории

Таблица 1

Кадастровый номер земельного участка	Адрес, описание местоположение	Категория земель; Вид разрешенного использования	Площадь по сведениям ЕГРН, кв. м
1	2	3	5
21:14:090114:39	Чувашская Республика –Чувашия, р-н Красноармейский, с/пос. Красноармейское, с. Красноармейское, ул. Ленина, дом 39	Земли населенных пунктов; Для содержания зданий и сооружений	10047
21:14:000000:189	Чувашская Республика-Чувашия, р-н Красноармейский, с/пос Красноармейское, с. Красноармейское, ул. Ленина	Земли населенных пунктов Для размещения Парка Победы	23442
Земельный участок расположен внутри земельного участка с К№21:14:000000:189	Чувашская Республика-Чувашия, р-н Красноармейский, с/пос Красноармейское, с. Красноармейское, ул. Ленина	Коммунальное обслуживание	162

3.2. Сведения об основных характеристиках проектируемых земельных участков

Таблица 2

Адрес земельного участка	Кадастровый квартал	Обозначение (кадастровый номер) формируемого земельного участка	Площадь формируемого земельного участка, кв. м	Устанавливаемый проектом межевания территории код вида разрешенного использования
1	2	3	4	5
Чувашская Республика-Чувашия, р-н Красноармейский, с/пос Красноармейское, с. Красноармейское, ул. Ленина	21:14:090114	:ЗУ1	5575	3.5.1

Взам. инв. №	
Подпись и дата	
Инв. № подл.	

Изм.	Колуч.	Лист	Недок.	Подпись	Дата	ППМТ-1/2019	Лист
							9

Адрес земельного участка	Кадастровый квартал	Обозначение (кадастровый номер) формируемого земельного участка	Площадь формируемого земельного участка, кв. м	Устанавливаемый проектом межевания территории код вида разрешенного использования
1	2	3	4	5
Чувашская Республика-Чувашия, р-н Красноармейский, с/пос Красноармейское, с. Красноармейское, ул. Ленина	21:14:090114	:ЗУ2	162	3.1
Чувашская Республика-Чувашия, р-н Красноармейский, с/пос Красноармейское, с. Красноармейское, ул. Ленина	21:14:090114 21:14:090115	:ЗУ3 (в границах 21:14:000000:189)	17867	5.1
Чувашская Республика-Чувашия, р-н Красноармейский, с/пос Красноармейское, с. Красноармейское, ул. Ленина	21:14:090114	:ЗУ4	5737	3.5.1
Чувашская Республика-Чувашия, р-н Красноармейский, с/пос Красноармейское, с. Красноармейское, ул. Ленина	21:14:090114	:ЗУ5	15784	3.5.1

3.4. Мероприятия по образованию земельных участков

Мероприятия по образованию земельных участков осуществляются в соответствии с положениями Градостроительного кодекса Российской Федерации № 190-ФЗ, Земельного кодекса Российской Федерации № 136-ФЗ и Федерального закона № 218-ФЗ.

Установление границ земельных участков на местности следует выполнять в соответствии с требованиями федерального законодательства. Вынос межевых знаков на местность необходимо выполнить в комплексе землеустроительных работ с обеспечением мер по уведомлению заинтересованных лиц и согласованию с ними границ.

Настоящий проект по планировке и межеванию территории в целях строительства объекта капитального строительства предусматривает образование земельных участков способом раздела с сохранением исходного земельного участка с кадастровым номером 21:14:000000:189 в измененных границах, и последующим объединением образованных земельных участков с исходным участком с кадастровым номером 21:14:090114:39.

По сведениям ЕГРН, используемый в качестве исходного, земельный участок с кадастровым номером 21:14:000000:189 имеет в своих границах внутренний контур. При этом, земельных участков, стоящих на кадастровом учете в границах этого внутреннего контура, нет. В этой ситуации целесообразно выполнять работы в следующей последовательности:

1. Образование двух земельных участков :ЗУ1 и :ЗУ2 (:ЗУ2 – внутренний контур исходного участка), земельный участок с кадастровым номером 21:14:000000:189 остается в измененных границах (в настоящем проекте на чертежах обозначен – :ЗУ3).

Взам. инв. №	
Подпись и дата	
Инд. № подл.	

ППМТ-1/2019

Лист

10

Изм. Колуч. Лист Недок. Подпись Дата

2. Объединение :ЗУ1 и :ЗУ2 в один участок в целях строительства плавательного бассейна при МБОУ «Траковская СОШ» – образуется :ЗУ4.
3. В конечном итоге в границах разработки проекта должен быть образован земельный участок :ЗУ5 – путем объединения образованного на предыдущем этапе земельного участка :ЗУ4 и второго, используемого в проекте в качестве исходного, земельного участка с кадастровым номером 21:14:090114:39 (территория школы).

Виды разрешённого использования проектируемых земельных участков, представлены в таблице 3.

Таблица 3

Обозначение ((кадастровый номер) земельного участка	Наименование вида разрешенного использования земельного участка	Описание вида разрешенного использования земельного участка	Код (числовое обозначение) вида разрешенного использования земельного участка
1	2	3	4
:ЗУ1	Дошкольное, начальное и среднее общее образование	Размещение объектов капитального строительства, предназначенных для просвещения, дошкольного, начального и среднего общего образования (детские ясли, детские сады, школы, лицеи, гимназии, художественные, музыкальные школы, образовательные кружки и иные организации, осуществляющие деятельность по воспитанию, образованию и просвещению, в том числе зданий, спортивных сооружений, предназначенных для занятий обучающихся физической культурой спортом	3.5.1
:ЗУ2	Коммунальное обслуживание	Размещение зданий и сооружений в целях обеспечения физических и юридических лиц коммунальными услугами.	3.1
:ЗУ3 (в границах 21:14:000000:189)	Спорт	Размещение зданий и сооружений для занятия спортом.	5.1
:ЗУ4	Дошкольное, начальное и среднее общее образование	Размещение объектов капитального строительства, предназначенных для просвещения, дошкольного, начального и среднего общего образования (детские ясли, детские сады, школы, лицеи, гимназии, художественные, музыкальные школы, образовательные кружки и иные организации, осуществляющие деятельность по воспитанию, образованию и просвещению, в том числе зданий, спортивных сооружений, предназначенных для занятий обучающихся физической культурой спортом	3.5.1
:ЗУ5	Дошкольное, начальное и среднее общее образование		3.5.1

Изм. № подл.	Подпись и дата	Взам. инв. №

Изм.	Колуч.	Лист	Недок.	Подпись	Дата	ППМТ-1/2019	Лист 11

3.5. Каталоги координат точек поворота границ образуемых земельных участков

Каталоги координат (перечень характерных точек границ) образуемых земельных участков, представлены в системе координат, используемой для ведения Единого государственного реестра недвижимости – МСК-21 зона 1. В каталоги координат также включены геодезические координаты (широта, долгота) характерных точек границ в системе координат WGS-84. Методы и параметры преобразований координат определяемых точек применены в соответствии с ГОСТ 32453—2017 (Москва, Стандартинформ, 2017).

Таблица 4

№№ п/п	Имя точки	МСК-21 зона 1		WGS-84	
		X	Y	Широта	Долгота
1	2	3	4	5	6
Обозначение земельного участка: :3У1					
1	1	368 003.58	1 226 297.69	55.766783° 55° 46' 00.42"	47.170703° 47° 10' 14.53"
2	н1	367 947.65	1 226 292.51	55.766280° 55° 45' 58.61"	47.170625° 47° 10' 14.25"
3	н2	367 945.87	1 226 295.53	55.766264° 55° 45' 58.55"	47.170673° 47° 10' 14.42"
4	н3	367 938.35	1 226 356.88	55.766200° 55° 45' 58.32"	47.171651° 47° 10' 17.95"
5	н4	367 935.78	1 226 381.47	55.766178° 55° 45' 58.24"	47.172043° 47° 10' 19.36"
6	н5	367 943.51	1 226 407.02	55.766249° 55° 45' 58.50"	47.172450° 47° 10' 20.82"
7	4	367 948.74	1 226 407.90	55.766296° 55° 45' 58.66"	47.172463° 47° 10' 20.87"
8	3	367 962.54	1 226 389.20	55.766419° 55° 45' 59.11"	47.172164° 47° 10' 19.79"
9	2	367 991.45	1 226 392.63	55.766679° 55° 46' 00.04"	47.172216° 47° 10' 19.98"
1	1	368 003.58	1 226 297.69	55.766783° 55° 46' 00.42"	47.170703° 47° 10' 14.53"
	-	-	-	-	-
1	18	367 971.62	1 226 366.72	55.766499° 55° 45' 59.40"	47.171805° 47° 10' 18.50"
2	19	367 966.18	1 226 373.88	55.766451° 55° 45' 59.22"	47.171920° 47° 10' 18.91"
3	20	367 951.83	1 226 363.02	55.766321° 55° 45' 58.76"	47.171748° 47° 10' 18.29"
4	21	367 957.27	1 226 355.85	55.766370° 55° 45' 58.93"	47.171633° 47° 10' 17.88"
1	18	367 971.62	1 226 366.72	55.766499° 55° 45' 59.40"	47.171805° 47° 10' 18.50"
Обозначение земельного участка: :3У2					
1	18	367 971.62	1 226 366.72	55.766499° 55° 45' 59.40"	47.171805° 47° 10' 18.50"
2	19	367 966.18	1 226 373.88	55.766451° 55° 45' 59.22"	47.171920° 47° 10' 18.91"
3	20	367 951.83	1 226 363.02	55.766321° 55° 45' 58.76"	47.171748° 47° 10' 18.29"

Взам. инв. №	
Подпись и дата	
Инв. № подл.	

Изм.	Колуч.	Лист	Недок.	Подпись	Дата	Лист 12

4	21	367 957.27	1 226 355.85	55.766370° 55° 45' 58.93"	47.171633° 47° 10' 17.88"
1	18	367 971.62	1 226 366.72	55.766499° 55° 45' 59.40"	47.171805° 47° 10' 18.50"
Обозначение земельного участка: :3У4					
1	1	368 003.58	1 226 297.69	55.766783° 55° 46' 00.42"	47.170703° 47° 10' 14.53"
2	2	367 991.45	1 226 392.63	55.766679° 55° 46' 00.04"	47.172216° 47° 10' 19.98"
3	3	367 962.54	1 226 389.20	55.766419° 55° 45' 59.11"	47.172164° 47° 10' 19.79"
4	4	367 948.74	1 226 407.90	55.766296° 55° 45' 58.66"	47.172463° 47° 10' 20.87"
5	н5	367 943.51	1 226 407.02	55.766249° 55° 45' 58.50"	47.172450° 47° 10' 20.82"
6	н4	367 935.78	1 226 381.47	55.766178° 55° 45' 58.24"	47.172043° 47° 10' 19.36"
7	н3	367 938.35	1 226 356.88	55.766200° 55° 45' 58.32"	47.171651° 47° 10' 17.95"
8	н2	367 945.87	1 226 295.53	55.766264° 55° 45' 58.55"	47.170673° 47° 10' 14.42"
9	н1	367 947.65	1 226 292.51	55.766280° 55° 45' 58.61"	47.170625° 47° 10' 14.25"
1	1	368 003.58	1 226 297.69	55.766783° 55° 46' 00.42"	47.170703° 47° 10' 14.53"

Обозначение земельного участка: :3У5					
1	22	368 066.91	1 226 303.53	55.767352° 55° 46' 02.47"	47.170790° 47° 10' 14.85"
2	23	368 064.62	1 226 320.26	55.767332° 55° 46' 02.40"	47.171057° 47° 10' 15.81"
3	24	368 074.16	1 226 363.74	55.767420° 55° 46' 02.71"	47.171749° 47° 10' 18.30"
4	25	368 079.94	1 226 369.16	55.767472° 55° 46' 02.90"	47.171835° 47° 10' 18.61"
5	26	368 076.38	1 226 400.60	55.767442° 55° 46' 02.79"	47.172336° 47° 10' 20.41"
6	27	368 063.65	1 226 403.35	55.767328° 55° 46' 02.38"	47.172381° 47° 10' 20.57"
7	28	368 028.39	1 226 397.62	55.767011° 55° 46' 01.24"	47.172293° 47° 10' 20.25"
8	29	368 026.51	1 226 415.63	55.766995° 55° 46' 01.18"	47.172580° 47° 10' 21.29"
9	30	368 011.94	1 226 413.08	55.766864° 55° 46' 00.71"	47.172540° 47° 10' 21.15"
10	31	368 008.29	1 226 447.63	55.766833° 55° 46' 00.60"	47.173091° 47° 10' 23.13"
11	32	367 990.59	1 226 444.14	55.766673° 55° 46' 00.02"	47.173037° 47° 10' 22.93"
12	33	367 993.00	1 226 431.72	55.766694° 55° 46' 00.10"	47.172839° 47° 10' 22.22"
13	5	367 946.35	1 226 422.03	55.766275° 55° 45' 58.59"	47.172689° 47° 10' 21.68"
14	4	367 948.74	1 226 407.90	55.766296° 55° 45' 58.66"	47.172463° 47° 10' 20.87"
15	н5	367 943.51	1 226 407.02	55.766249° 55° 45' 58.50"	47.172450° 47° 10' 20.82"
16	н4	367 935.78	1 226 381.47	55.766178° 55° 45' 58.24"	47.172043° 47° 10' 19.36"

Име. № подл.	Взам. инв. №
	Подпись и дата

Изм.	Колуч.	Лист	Недок.	Подпись	Дата
------	--------	------	--------	---------	------

ППМТ-1/2019

17	н3	367 938.35	1 226 356.88	55.766200° 55° 45' 58.32"	47.171651° 47° 10' 17.95"
18	н2	367 945.87	1 226 295.53	55.766264° 55° 45' 58.55"	47.170673° 47° 10' 14.42"
19	н1	367 947.65	1 226 292.51	55.766280° 55° 45' 58.61"	47.170625° 47° 10' 14.25"
20	1	368 003.58	1 226 297.69	55.766783° 55° 46' 00.42"	47.170703° 47° 10' 14.53"
1	22	368 066.91	1 226 303.53	55.767352° 55° 46' 02.47"	47.170790° 47° 10' 14.85"

3. Пункт 4 «Основные технико-экономические показатели по проекту планировки и межевания территории» изложить в новой редакции:

Таблица 5

№ п/п	Наименование	Ед. изм.	Кол-во
1	Количество используемых при планировке территории земельных участков	шт.	3
2	Площадь используемых при планировке территории земельных участков	кв. м	33651
5	Количество проектируемых земельных участков	шт.	5
6	Площадь проектируемых земельных участков	кв. м	15784

4. Чертежи проекта планировки и межевания территории М 1:2000, М 1:500 объекта капитального строительства изложить в новой редакции:

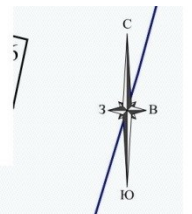
Изм.	№ подл.	Подпись и дата	Взам. инв. №

Изм.	Колуч.	Лист	Недок.	Подпись	Дата	ППМТ-1/2019	Лист 13

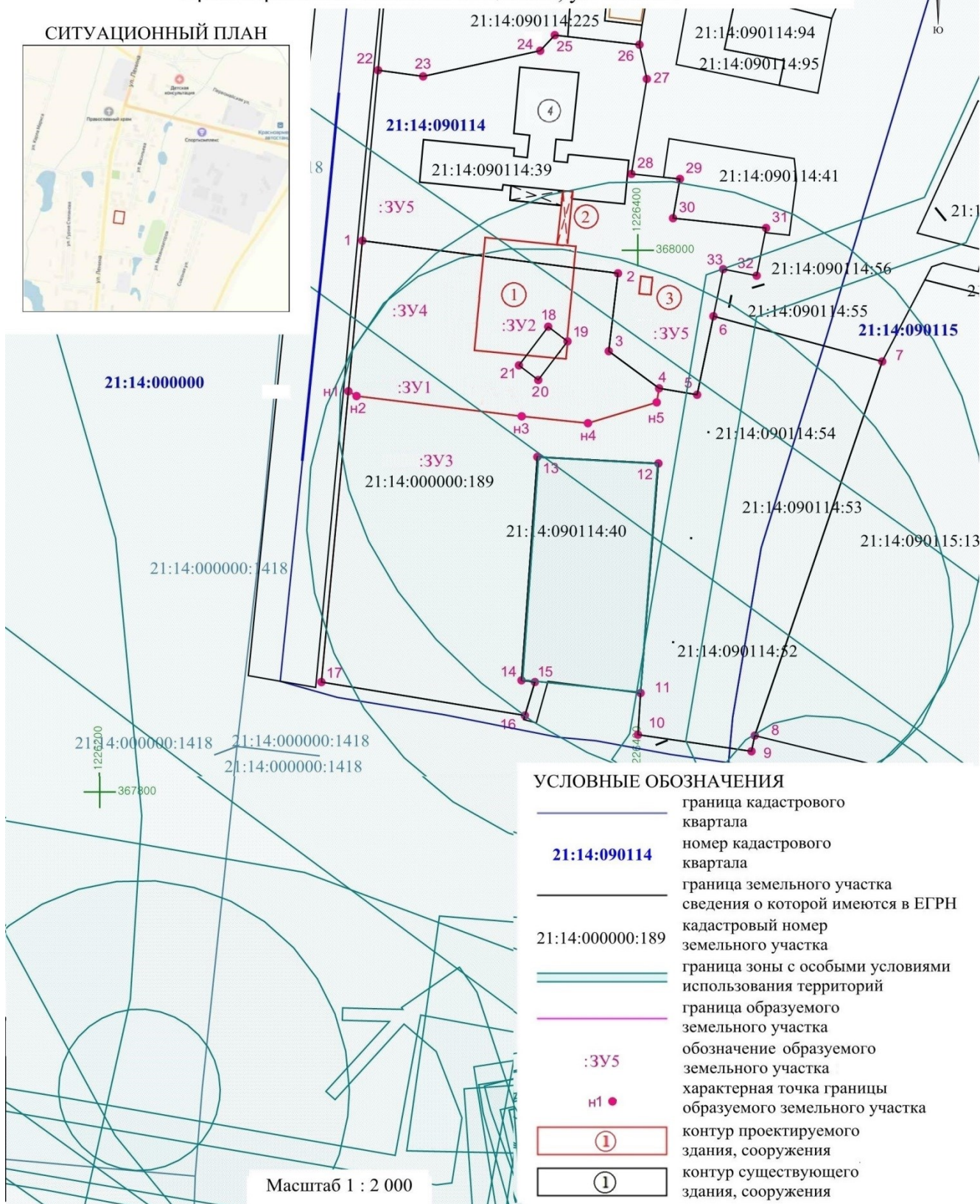
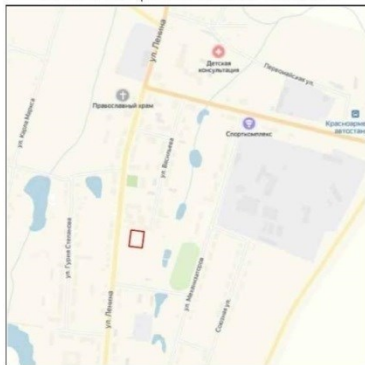
ЧЕРТЕЖ ПРОЕКТА ПЛАНИРОВКИ И МЕЖЕВАНИЯ ТЕРРИТОРИИ

Строительство плавательного бассейна при МБОУ «Траковская СОШ»

Чувашская Республика, Красноармейский район,
Красноармейское сельское поселение, ул. Ленина



СИТУАЦИОННЫЙ ПЛАН



УСЛОВНЫЕ ОБОЗНАЧЕНИЯ

- граница кадастрового квартала
- 21:14:090114** номер кадастрового квартала
- граница земельного участка сведения о которой имеются в ЕГРН
- 21:14:000000:189 кадастровый номер земельного участка
- граница зоны с особыми условиями использования территорий
- граница образуемого земельного участка
- :ЗУ5** обозначение образуемого земельного участка
- н1** ● характеристическая точка границы образуемого земельного участка
- контур проектируемого здания, сооружения
- контур существующего здания, сооружения

Масштаб 1 : 2 000

Име. № подл.	Взам. инв. №
	Подпись и дата

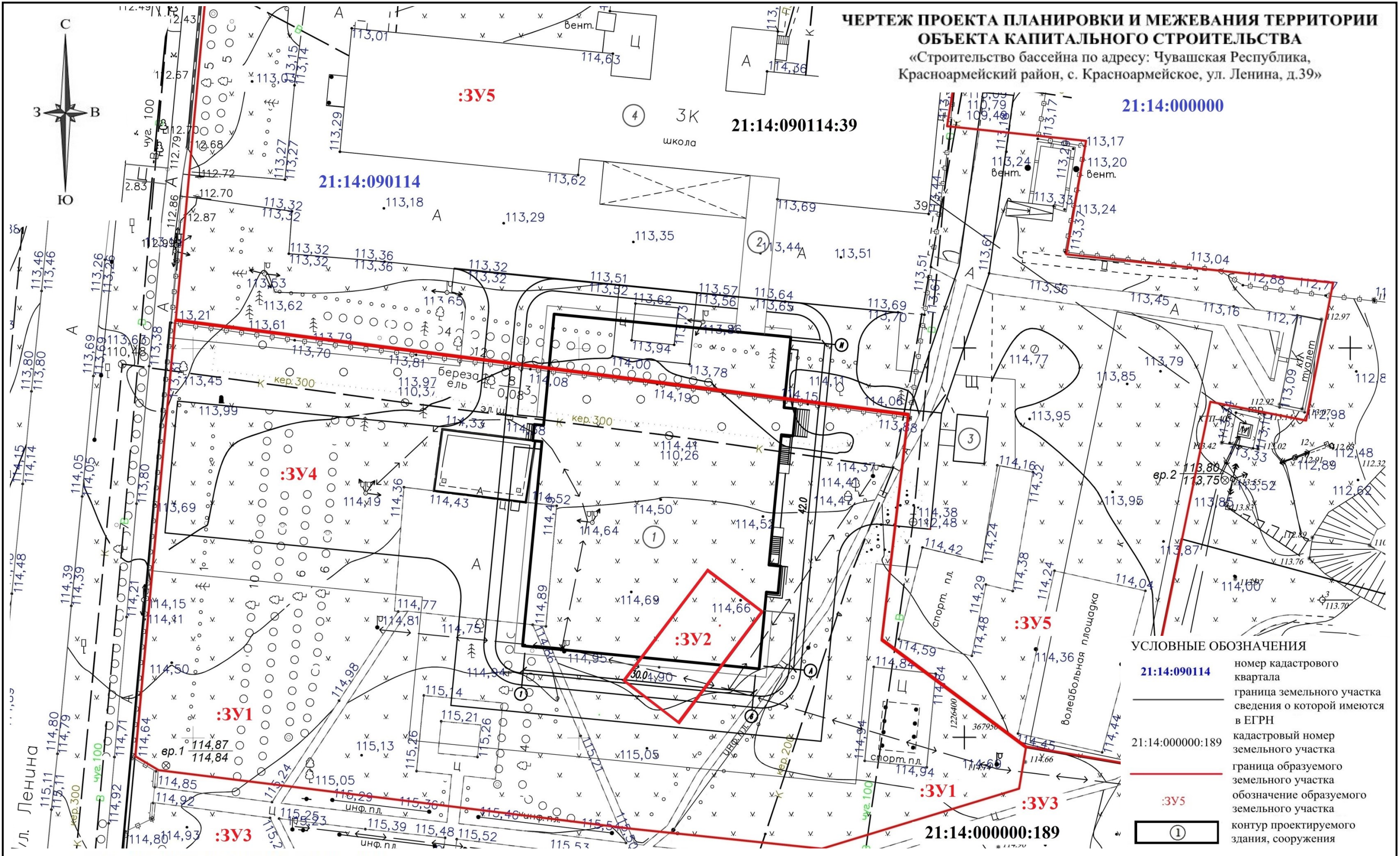
Изм.	Копуч	Лист	Недок.	Подпись	Дата
Разраб.					
Пров.					
Директор					

ППМТ-1/2019-2

Проект
планировки и межевания
территории

Стадия	Лист	Листов
П	16	17
ИП Правдин В.М.		

**ЧЕРТЕЖ ПРОЕКТА ПЛАНИРОВКИ И МЕЖЕВАНИЯ ТЕРРИТОРИИ
ОБЪЕКТА КАПИТАЛЬНОГО СТРОИТЕЛЬСТВА**
«Строительство бассейна по адресу: Чувашская Республика,
Красноармейский район, с. Красноармейское, ул. Ленина, д.39»



21:14:090114:39

21:14:000000

21:14:000000:189

УСЛОВНЫЕ ОБОЗНАЧЕНИЯ

21:14:090114	номер кадастрового квартала
	граница земельного участка сведения о которой имеются в ЕГРН
21:14:000000:189	кадастровый номер земельного участка
	граница образуемого земельного участка
:3У5	обозначение образуемого земельного участка
	контур проектируемого здания, сооружения

ЭКСПЛИКАЦИЯ ЗДАНИЙ И СООРУЖЕНИЙ

№ по генпл.	Наименование	Примечание
1	Бассейн	Проектир.
2	Переход	Проектир.
3	Котельная	Проектир.
4	Здание школы	Существующ.

Топографическая съемка участка
выполнена ООО «ПроектИзыскания» в 2019 г.
Система координат - МСК-21
Система высот - Балтийская

Масштаб 1 : 500

Изм.	Колуч.	Лист	Недок.	Подпись	Дата
Разраб.					
Пров.					
Директор					

ППМТ-1/2019-3			
Проект планировки и межевания территории	Стадия	Лист	Листов
	П	17	17
ИП Правдин В.М.			