



ЧĂВАШ РЕСПУБЛИКИН КУЛЬТУРА,
НАЦИОНАЛЬНОСЕН ЁСЁСЕН
ТАТА АРХИВ ЁСЁН МИНИСТЕРСТВИ

МИНИСТЕРСТВО КУЛЬТУРЫ,
ПО ДЕЛАМ НАЦИОНАЛЬНОСТЕЙ И
АРХИВНОГО ДЕЛА ЧУВАШСКОЙ РЕСПУБЛИКИ

ПРИКАЗ

09.12.2020 01-04/908 №
Шупашкар хули

ПРИКАЗ

09.12.2020 № 01-04/908
г. Чебоксары

Об утверждении предмета охраны объекта культурного наследия (памятника истории и культуры) регионального (республиканского) значения «Деревянный одноэтажный жилой дом, II пол. XIX в.», расположенного по адресу: Чувашская Республика, г. Мариинский Посад, ул. Набережная, д. 10

В соответствии с Федеральным законом от 25 июня 2002 г. № 73-ФЗ «Об объектах культурного наследия (памятниках истории и культуры) народов Российской Федерации», Законом Чувашской Республики от 12 апреля 2005 г. № 10 «Об объектах культурного наследия (памятниках истории и культуры) в Чувашской Республике», постановлением Кабинета Министров Чувашской Республики от 4 июня 2012 г. № 216 «Вопросы Министерства культуры, по делам национальностей и архивного дела Чувашской Республики» п р и к а з ы в а ю:

1. Утвердить прилагаемый предмет охраны объекта культурного наследия (памятника истории и культуры) регионального (республиканского) значения «Деревянный одноэтажный жилой дом, II пол. XIX в.», расположенного по адресу: Чувашская Республика, г. Мариинский Посад, ул. Набережная, д. 10, принятого на государственную охрану постановлением Совета Министров Чувашской АССР от 23 октября 1990 г. № 299 «О дополнении списка памятников истории и культуры местного (АССР) значения, подлежащих государственной охране».

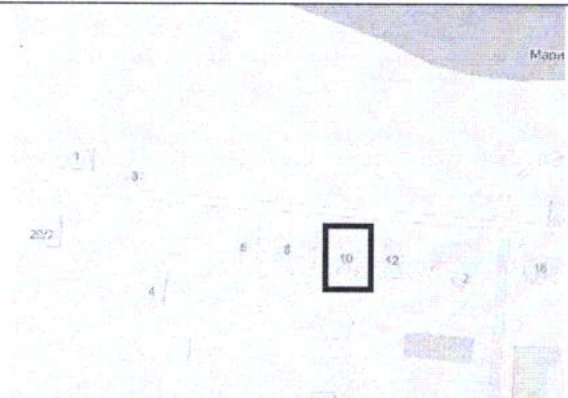
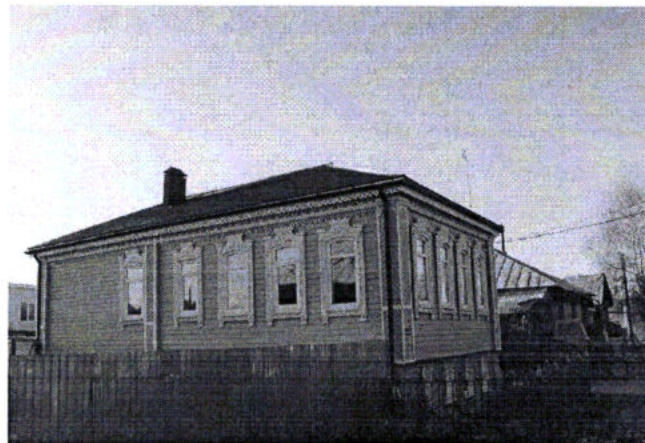
2. Контроль за исполнением настоящего приказа возложить на заместителя министра культуры, по делам национальностей и архивного дела Чувашской Республики Т.В. Казакову.

Министр

С.А. Каликова

Утвержден
приказом Министерства культуры,
по делам национальностей и архивного дела
Чувашской Республики
от 09.12.2010 № 01-04/908
(приложение)

Предмет охраны
объекта культурного наследия (памятника истории и культуры)
регионального (республиканского) значения «Деревянный одноэтажный
жилой дом, II пол. XIX в.», расположенного по адресу: Чувашская Республика,
г. Мариинский Посад, ул. Набережная, д. 10

№ п/п	Описание	Материалы фотофиксации и схемы
1. Градостроительные характеристики		
1.1	Здание, расположенное в исторической части города Мариинский Посад, на улице Набережной, вблизи от ряда объектов культурного наследия (памятников истории и культуры) регионального значения	
1.2	Особая градостроительная роль объекта культурного наследия, являющегося важной составной частью комплекса строений исторической части города, активно участвующего в формировании исторической среды территории и панорамы участка улицы Набережная	

2. Архитектурные и конструктивные характеристики объекта

2.1

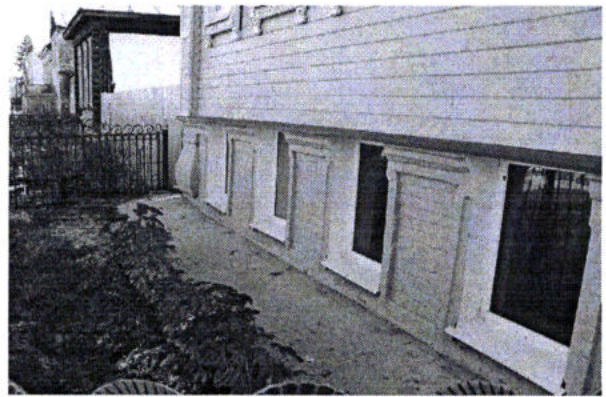
Объемно-пространственная композиция здания, представляющая собой прямоугольный одноэтажный объем, ориентированный главным фасадом на улицу Набережную и увенчанный вальмовой крышей



2.2

Композиционное и архитектурно-художественное оформление фасадов, в том числе:

- лопатки, отмечающие углы каменной цокольной части здания;
- лучковые окна фасадов, подчеркнутые наличниками, украшенными резными элементами;
- углы (выступающие торцы бревен), оформленные в виде лопаток и подчеркнутые вертикальными филенками с арочным завершением;
- своеобразный венчающий карниз, украшенный розетками и пропиленной резьбой



<p>2.3</p>	<p>Местоположение, габариты, конфигурация и характер столярных заполнений оконных и дверных проемов здания на дату постройки</p>	
<p>2.4</p>	<p>Материал и характер отделки фасадных поверхностей – каменные фасады цокольного этажа оштукатурены, покрашены; фасады рубленого «в обло» второго этажа обшиты тесом вертикально, лопатки – «елочкой»</p>	
<p>2.5</p>	<p>Сложившаяся пространственно-планировочная структура в пределах капитальных стен, опорных конструкций, перекрытий</p>	 <p>The floor plan shows a rectangular layout with the following dimensions and features:</p> <ul style="list-style-type: none"> Overall width: 14.53 Overall depth: 6.93 Room 1 (top-left): 3.09 x 5.45 Room 2 (top-right): 3.94 x 5.45 Room 3 (bottom-left): 4.21 x 3.02 Room 4 (bottom-right): 7.43 x 5.50 Central vertical space: 2.10 Bottom-left corner: 2.08 Bottom-right corner: 4.92 Height of upper section: h=2.56 Wall thicknesses: 0.15, 0.14, 0.45, 0.88

