

# ООО «ВИНКАЙТ»

---

Тема, объект: Ремонтно-реставрационные работы  
объекта культурного наследия  
**«Здание Чувашского государственного  
сельскохозяйственного института, 1957 г.»**  
(учебный корпус №1 ЧГСА), г. Чебоксары, ул. К. Маркса, 29.



## НАУЧНО-ПРОЕКТНАЯ ДОКУМЕНТАЦИЯ

Раздел 3  
Проект реставрации и приспособления

Книга 2  
Проект

ВИН-НПД-24/19-ИОС2 ВС

Чебоксары, 2019

Экз. \_\_\_\_\_

# ООО «ВИНКАЙТ»

424000, Республика Марий Эл, г Йошкар-Ола, ул. Палантая, д. 114 б, этаж 1, офис 1.

**Лицензия** на осуществление деятельности по сохранению объектов культурного наследия (памятников истории и культуры) народов Российской Федерации № МКРФ 00822 от 5 июня 2013 г.  
Переоформлена на № 2372 от 26 декабря 2018 г.

---

**Тема:** Ремонтно-реставрационные работы объекта культурного наследия «Здание Чувашского государственного сельскохозяйственного института, 1957 г.» (учебный корпус №1 ЧГСА), г. Чебоксары, ул. К. Маркса, 29.

## НАУЧНО-ПРОЕКТНАЯ ДОКУМЕНТАЦИЯ

Раздел 3

Проект реставрации и приспособления

Книга 2

Проект

ВИН-НПД-24/19-ИОС2 ВС

**Заказчик:** Федеральное государственное бюджетное образовательное учреждение высшего профессионального образования «Чувашская государственная сельскохозяйственная академия»

Управляющий \_\_\_\_\_ Э. А. Иванов

Главный инженер проекта \_\_\_\_\_ Н. В. Каримова

г. Чебоксары, 2019

Тема, объект: Ремонтно-реставрационные работы объекта культурного наследия «Здание Чувашского государственного сельскохозяйственного института, 1957 г.» (учебный корпус №1 ЧГСА), г. Чебоксары, ул. К. Маркса, 29.

Раздел 3  
Книга 2

Авторский коллектив

Фамилия И.О.	Должность	Участие
Кондратьев О. Ф.	Зам. директора, ГИП	Общее руководство
Храмова О. В.	Главный архитектор проекта	Научно-методическое руководство
Каримова Н. В.	Главный инженер проекта	Техническое руководство
Мефодьев А. Г.	Инженер	Ответственный исполнитель обследования конструкций
Краснов Н. Н.	Инженер	Ответственный исполнитель обследования фундаментов
Молтушкин Р.А.	Инженер-архитектор	Исполнитель
Белкин А. С.	Инженер-архитектор	Исполнитель

Лист согласований

Должность	Подпись	Фамилия И. О.

Тема, объект: Ремонтно-реставрационные работы объекта культурного наследия «Здание Чувашского государственного сельскохозяйственного института, 1957 г.» (учебный корпус №1 ЧГСА), г. Чебоксары, ул. К. Маркса, 29.

Раздел 3

Книга 2

### Состав научно-проектной документации

Обозначение комплекта	Наименование комплекта	Примечание (марка)
1	2	3
<b>Раздел 1</b>	<b>Предварительные работы</b>	
Книга 1	Исходно-разрешительная документация _____	ПР-1
Книга 2	Предварительные исследования _____	ПР-2
<b>Раздел 2</b>	<b>Комплексные научные исследования</b>	
Книга 1	Историко-архивные и библиографические исследования _____	НИ-1
Книга 2	Историко-архитектурные исследования _____	НИ-2
Книга 3	Инженерно-технические исследования _____	НИ-3
Часть 1	Обследование конструкций фундаментов _____	НИ-3.1
Часть 2	Обследование конструкций стен, перекрытий, крыши _____	НИ-3.2
Часть 3	Инженерные изыскания _____	НИ-3.3
Книга 4	Отчёт о комплексных научных исследованиях _____	НИ-4
<b>Раздел 3</b>	<b>Проект реставрации и приспособления</b>	
Книга 1	Эскизный проект _____	ЭП
Книга 2	Проект _____	П
<b>Раздел 4</b>	<b>Рабочая проектно-сметная документация.</b>	
Книга 1	Рабочий проект _____	Р
Книга 2	Сметы _____	СМ
Раздел 5	Научно-реставрационный отчет (выполняется в ходе и по окончании реставрационных работ) _____	НРО

## Содержание

Содержание .....	1
Текстовая часть	
Гарантийная запись главного инженера проекта .....	3
Раздел 5. Сведения об инженерном оборудовании, о сетях инженерно-технического обеспечения, перечень инженерно-технических мероприятий .....	4
Подраздел 2. Система Водоснабжения.....	4
2.1 Общая часть .....	4
2.2 Сведения о существующих и проектируемых источниках водоснабжения.....	5
2.3 Описание и характеристика системы водоснабжения и ее параметры .....	5
2.4 Требования к качеству воды.....	6
2.5 Учет водопотребления .....	7
2.6 Требуемый напор в сети водоснабжения .....	7
2.7 Сведения о материале труб систем водоснабжения .....	7
2.8 Противопожарные мероприятия.....	7
2.9 Баланс водопотребления и водоотведения .....	8

Подпись и дата	
Име. № дубл.	
Взам. инв. №	
Подпись и дата	
Име. № подл.	

24- 2019- ИОС 2				
Изм	Лист	№ докумен.	Подпись	Дата
Разработ.		Иванов		
Н.контр.		Сусарин		
ГИП		Каримов		
Пояснительная записка			Стадия	Лист
			П	1
			Листов	8
ООО «ВИНКАЙТ»				

## Графическая часть

- л.1 План подвала в осях 1-7/А-Ж с сетями В1, В2
  - л.2 План подвала в осях 7-36/А-С с сетями В1, В2, Т3, Т4
  - л.3. План подвала в осях 26-36/С-(Г-Г) с сетями В1, В2, Т3, Т4
  - л.4 План 1 этажа в осях 1-7/А-Ж с сетями В2
  - л.5 План 1 этажа в осях 7-36/А-С с сетями В1, В2, Т3
  - л.6 План 1 этажа в осях 26-36/С-(Г-Г) с сетями В1, В2, Т3
  - л.7 План 2 этажа в осях 1-7/А-Ж с сетями В2
  - л.8 План 2 этажа в осях 7-36/А-С с сетями В1, В2, Т3
  - л.9 План 2 этажа в осях 26-36/С-(Г-Г) с сетями В1, В2, Т3
  - л.10 План 3 этажа в осях 1-7/А-Ж с сетями В2
  - л.11 План 3 этажа в осях 7-36/А-С с сетями В1, В2, Т3
  - л.12 План 3 этажа в осях 26-36/С-(Г-Г) с сетями В1, В2, Т3
  - л.13 План 4 этажа в осях 7-36/А-С с сетями В1, В2, Т3
  - л.14 План 4 этажа в осях 26-36/С-(Г-Г) с сетями В1, В2, Т3
  - л.15 Принципиальная схема систем В1, Т3, Т4
- Водомерный узел ВУ1-1, ВУ1-2

Име. № подл.	Подпись и дата	Взам. инв. №	Име. № дубл.	Подпись и дата

Изм	Лист	№ докум.	Подп.	Дата

## Гарантийная запись главного инженера проекта

Проектная документация разработана в соответствии с градостроительным планом земельного участка, заданием на проектирование, градостроительным регламентом, техническими регламентами, в том числе устанавливающими требования по обеспечению безопасной эксплуатации зданий, строений, сооружений и безопасного использования прилегающих к ним территорий, и с соблюдением технических условий.

Главный инженер проекта

/Каримова/

Ине. № подл.	Подпись и дата	Взам. ине. №	Ине. № дубл.	Подпись и дата						
Изм	Лист	№ докум.	Подп.	Дата	24- 2019- ИОС 2					Лист
										3

## Раздел 5 Сведения об инженерном оборудовании, о сетях инженерно-технического обеспечения, перечень инженерно-технических мероприятий

### Подраздел 2. Водоснабжение

#### 2.1 Общая часть

Настоящий раздел является составной частью проектной документации «Учебный корпус N1 ФГБОУ ВО «Чувашская государственная сельскохозяйственная академия» (объект культурного наследия (памятник истории и культуры) регионального (республиканского) значения «Здание Чувашского государственного сельскохозяйственного института, 1957 г.»), расположенный по адресу: Чувашская Республика, г. Чебоксары, ул. К. Маркса, д. 29».

Настоящий раздел проекта выполнен на основании:

- задания на проектирование;
- архитектурно-строительного задания;

и в соответствии с требованиями нормативных документов:

СП 30.13330.2012 «Внутренний водопровод и канализация зданий»;

СП 118.13330.2012 «Общественные здания и сооружения»;

СП 40-102-2000 «Проектирование и монтаж трубопроводов систем водоснабжения и канализации из полимерных материалов»;

СП 40-107-2003 «Проектирование, монтаж и эксплуатация систем внутренней канализации из полипропиленовых труб»;

СанПиН 2.4.2.2821-10 "Санитарно-эпидемиологические требования к условиям и организации обучения в общеобразовательных учреждениях" \* (с изменениями на 24 ноября 2015 года);

СП 8.13130.2009 Системы противопожарной защиты. Внутренний противопожарный водопровод.

Ине. № подл.	Подпись и дата
Взам. инв. №	Ине. № дубл.
Подпись и дата	Подпись и дата

Изм	Лист	№ докум.	Подп.	Дата	24- 2019- ИОС 2	Лист
						4



## 2.2 Сведения о существующих и проектируемых источниках водоснабжения

Источником хозяйственно-питьевого и противопожарного водопровода является городской водопровод.

Источником горячей воды является автономная котельная. Холодная вода через водомерный узел, расположенный в помещении котельной поступает в пластинчатые теплообменники, где нагревается теплофикационной водой. Источником тепла для приготовления горячей воды – является автономная котельная. Место установки теплообменников – автономная котельная.

## 2.3 Описание и характеристика системы водоснабжения и ее параметры

Проектируемое здание оборудуется следующими системами водоснабжения:

- сеть хозяйственно-питьевого и противопожарного водопровода В1;
- сеть автономного горячего водоснабжения Т3, Т4.

Нормы расхода холодной воды на хозяйственно-питьевые, технологические и противопожарные нужды приняты в соответствии с требованиями СНиП 2.04.01-85\*.

Схема сети - кольцевая, с двумя вводами диаметром 110.

На вводе водопровода устанавливается водомерный узел со счетчиком ВСХд-32. Для пропуска пожарного расхода воды на обводной линии водомерного узла устанавливается задвижка 31ч 906 нж2 с электроприводом.

Отключающая арматура устанавливается на вводе в здание в водомерном узле, у основания стояков, на ответвлениях от горизонтальной разводки по этажам к санитарно-техническим приборам.

В санузле для персонала при столовой установлен умывальник с локтевым смесителем.

Продолжительность работы пожарных кранов – 3 часа.

Ине. № подл.	Подпись и дата	Взам. ине. №	Ине. № дубл.	Подпись и дата

Изм	Лист	№ докум.	Подп.	Дата	24- 2019- ИОС 2	Лист
						5

Количество пожаров на площадке – 1.

Количество пожарных кранов - 20 штук.

Система горячего водоснабжения запроектирована для обеспечения расходов горячей воды на хозяйственно-бытовые и технологические нужды.

Горячее водоснабжение осуществляется из атономной котельной.

Система горячего водоснабжения предусмотрена с циркуляцией по магистрали проложенной в подвале.

В качестве резервного источника горячего водоснабжения в помещении столовой приняты бытовые водонагреватели Ariston ABS SHUTTLE 100 V=100л; N=2,5кВт.

Отключающая арматура устанавливается у теплообменника, у основания стояков, на ответвлениях от горизонтальной разводки по этажам к санитарно-техническим приборам.

Расходы воды по зданию

Наименование системы	Потребный напор на вводе, м	Расчётный расход				Примечание
		м³/сут	м³/час	л/с	на пожар л/с	
<b>В1</b> (холодная вода)	-	14	4	1,6	2х2,6	
<b>Т3</b> (горячая вода)	-	8,4	4,5	1,8		

## 2.4 Требования к качеству воды

Требования к качеству воды – вода должна удовлетворять требованиям СанПиН 2.1.4.1074-01 «Питьевая вода. Гигиенические требования к качеству воды централизованных систем питьевого водоснабжения. Контроль качества».

## 2.5 Учет водопотребления

Для учета потребления общего расхода холодной воды проектом предусмотрена установка на каждом водомерном узле счетчика холодной воды ВСХд-32 Ду32 с возможностью дистанционного снятия показаний. Место установки водомерные узлы на вводе в здание.

Ине. № подл.	Подпись и дата
Взам. инв. №	Ине. № дубл.
Подпись и дата	Подпись и дата

Изм	Лист	№ докум.	Подп.	Дата	24- 2019- ИОС 2	Лист
						6

## 2.6 Требуемый напор в сети водоснабжения

Требуемый напор на вводе в здание составляет:

- при хозяйственно-питьевом водопотреблении - 21,0м;
- при внутреннем пожаротушении - 30,4м.

## 2.7 Сведения о материале труб систем водоснабжения

Внутренние сети хозяйственно-питьевого водопровода, проходящие в техподполье, подвале, стояки монтируются из стальных оцинкованных труб, а подводки к санитарным приборам - из полипропиленовых труб. Трубы, прокладываемые в подвале, техподполье, стояки монтируются в тепловой изоляции «Ру-Флекс».

Внутренние сети системы горячего водоснабжения, проходящие в техподполье, подвале, стояки монтируются из стальных оцинкованных труб, а подводки к санитарным приборам - из полипропиленовых труб. Трубы, прокладываемые в подвале, техподполье, стояки монтируются в тепловой изоляции «Ру-Флекс».

## 2.8 Противопожарные мероприятия

Для защиты помещений от пожара и локализации очага пожара при его обнаружении с учетом требований таб. 1, СП 10.13130.2009 запроектирована система внутреннего противопожарного водопровода.

Необходимые напоры для внутреннее пожаротушения обеспечиваются гарантированным напором в городском кольцевом водопроводе.

Внутреннее пожаротушение обеспечивается из сети внутреннего хозяйственно-питьевого и противопожарного водопровода пожарными кранами Ø50мм (2 струи по 2,6л/с).

Пожарные краны Ø50 устанавливаются на высоте 1,00 м над полом помещения и размещаются в шкафах в наиболее доступных местах: у входов в лестничные клетки и в коридорах.

Ине. № подл.	Подпись и дата
Взам. инв. №	Ине. № дубл.
Подпись и дата	Подпись и дата

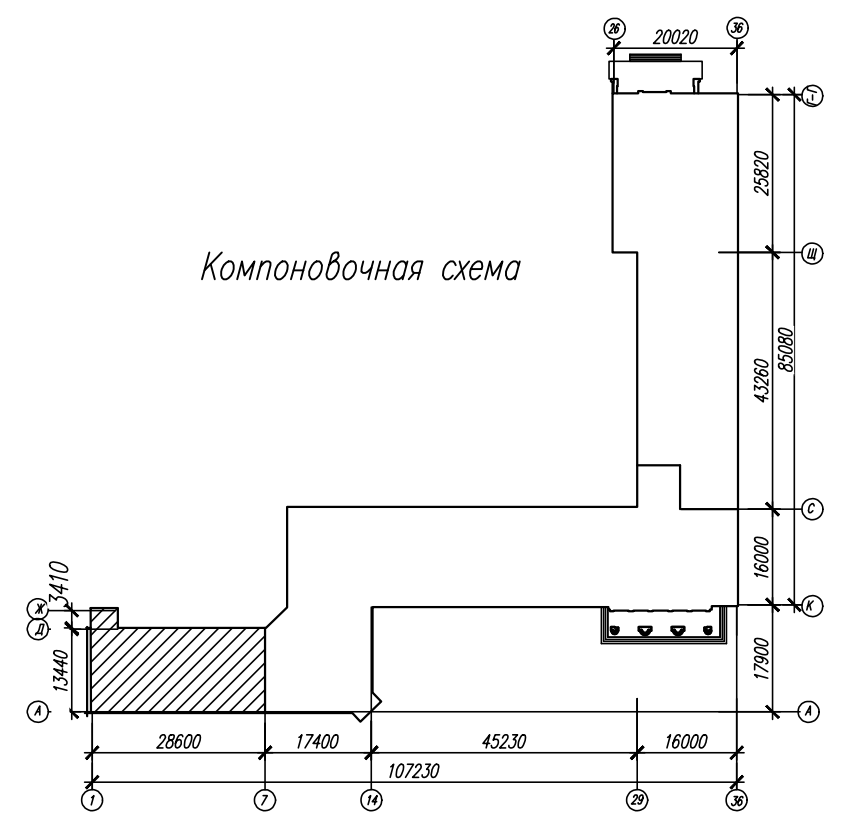
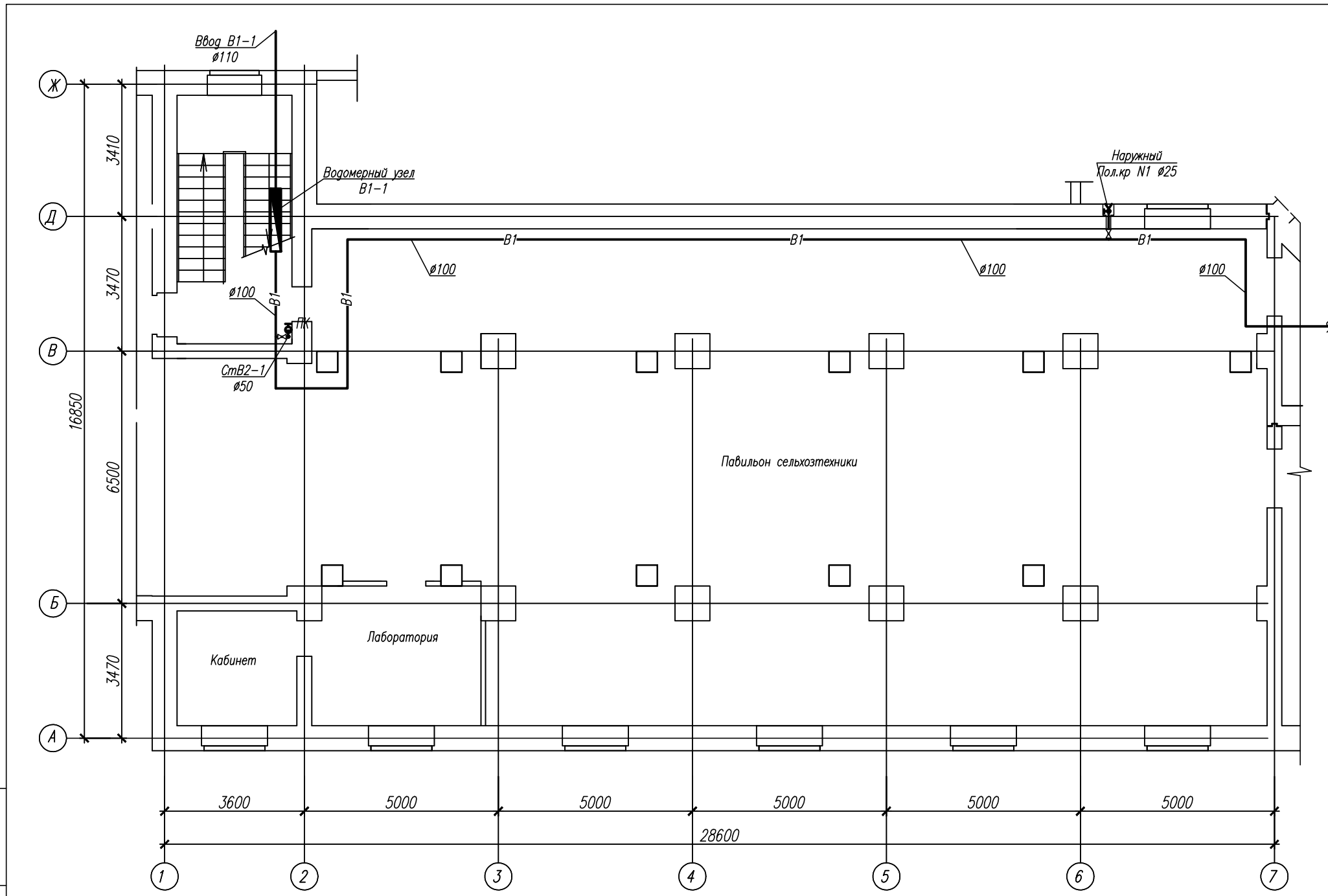
Изм	Лист	№ докум.	Подп.	Дата	24- 2019- ИОС 2	Лист
						7

## 2.9 Баланс водопотребления и водоотведения

Наименование Потребителя	Водопотребление, м <sup>3</sup> /сут	Водоотведение, м <sup>3</sup> /сут	Несоответствие, м <sup>3</sup> /сут	Причина несоответствия
Здание	25,20	25,20	-	

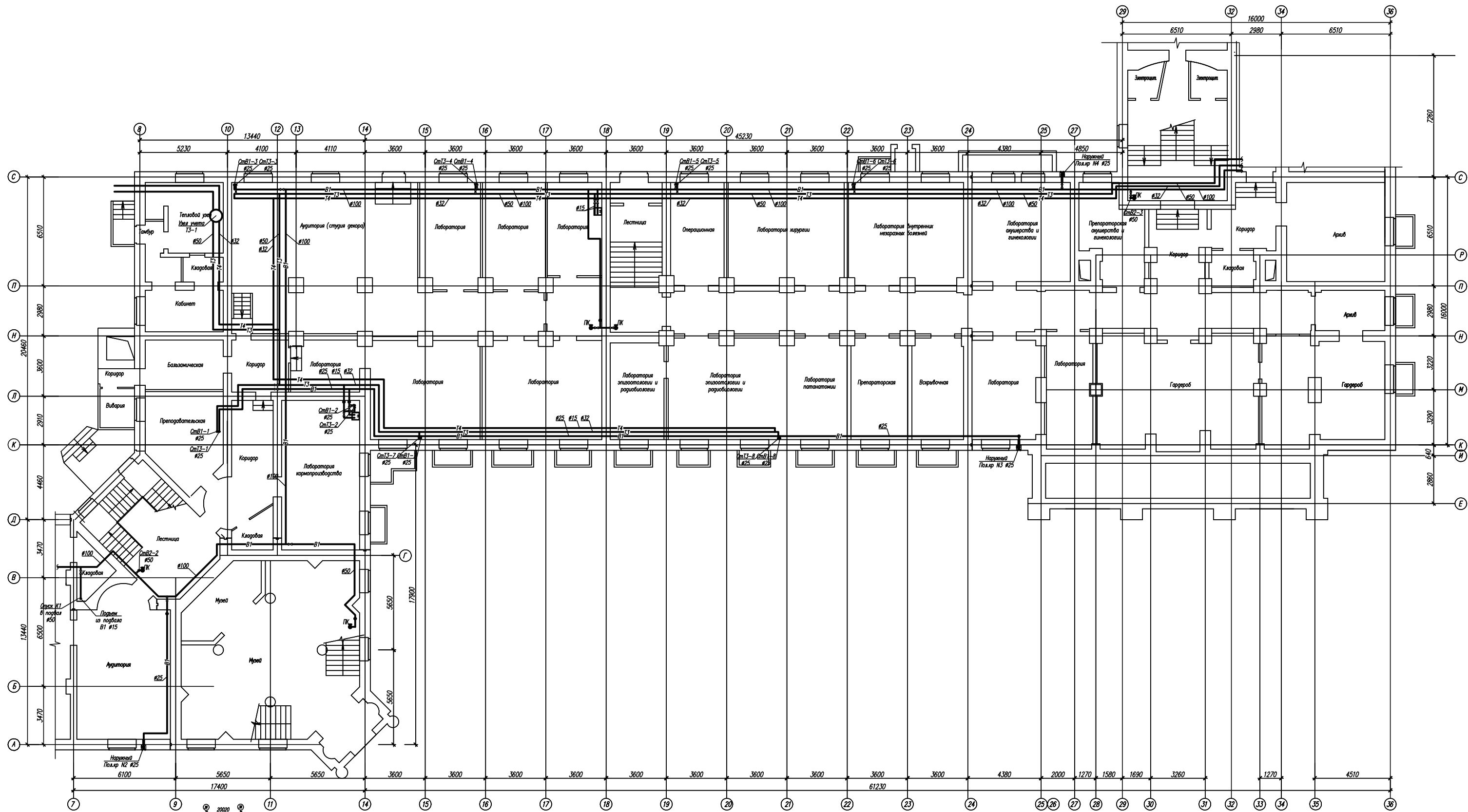
Ине. № подл.	Подпись и дата	Взам. ине. №	Ине. № дубл.	Подпись и дата

Изм	Лист	№ докум.	Подп.	Дата	24- 2019- ИОС 2	Лист
						8

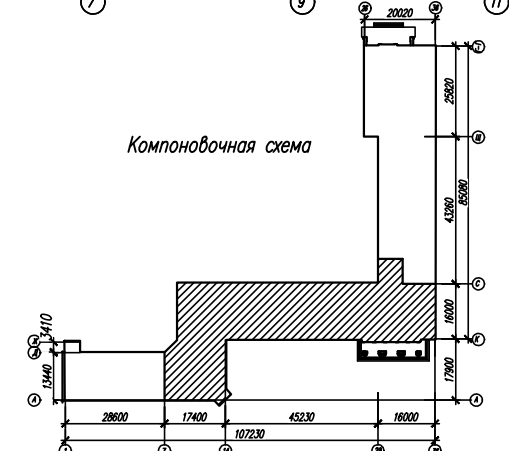


Инв.№ подл. Подпись и дата. Взам. инв. №

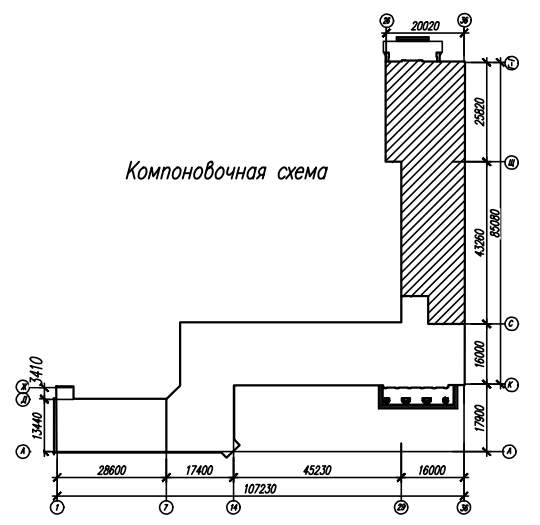
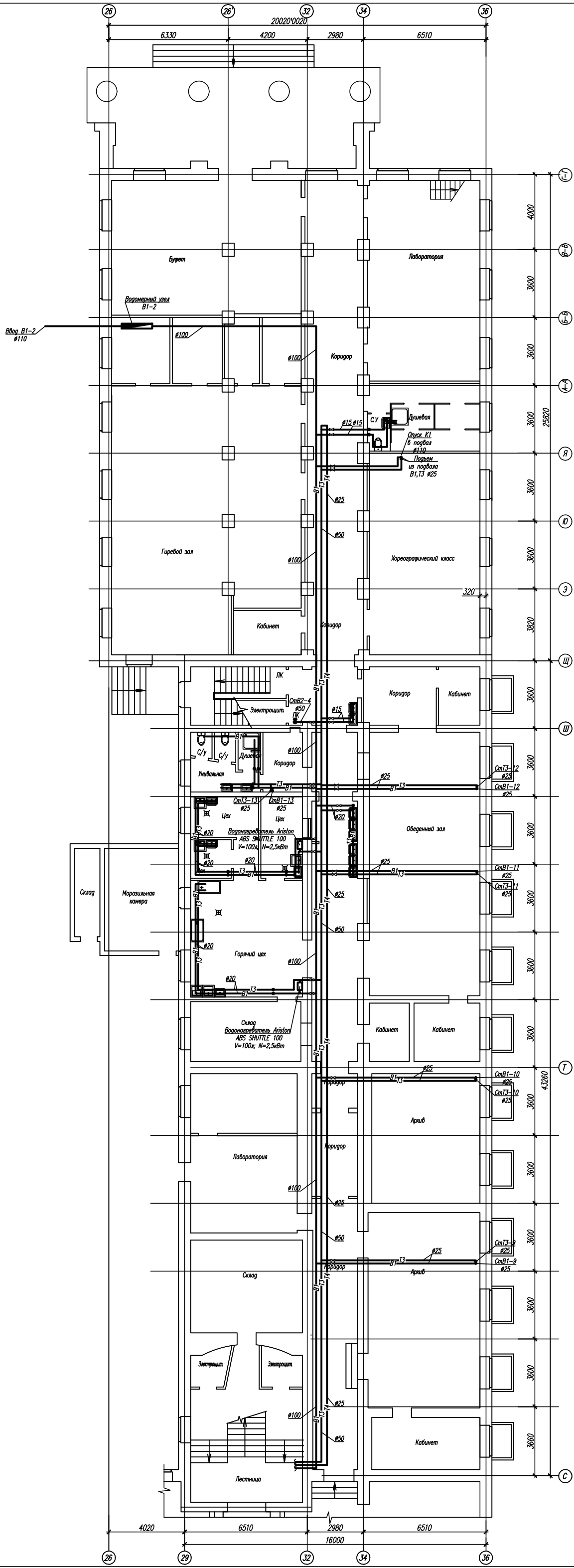
Заказчик ФГБОУ ВО "Чувашская государственная сельскохозяйственная академия", 24-2019-ИОС 2					
Учебный корпус N1 ФГБОУ ВО "Чувашская государственная сельскохозяйственная академия" (объект культурного наследия (памятник истории и культуры) регионального (республиканского) значения «Здание Чувашского государственного сельскохозяйственного института, 1957 г.»), расположенный по адресу: Чувашская Республика, г. Чебоксары, ул. К. Маркса, д. 29					
изм.	кол.уч.	лист	N док.	подпись	дата
ГИП		Каримова			
Разработал	Иванов				
Н.контр.	Сусарин				
План подвала в осях 1-7/А-Ж с сетями В1, В2					Стация
					Лист
					Листов
					П
					1
					15
					ООО "ВИНКЕЙТ"



Компоновочная схема

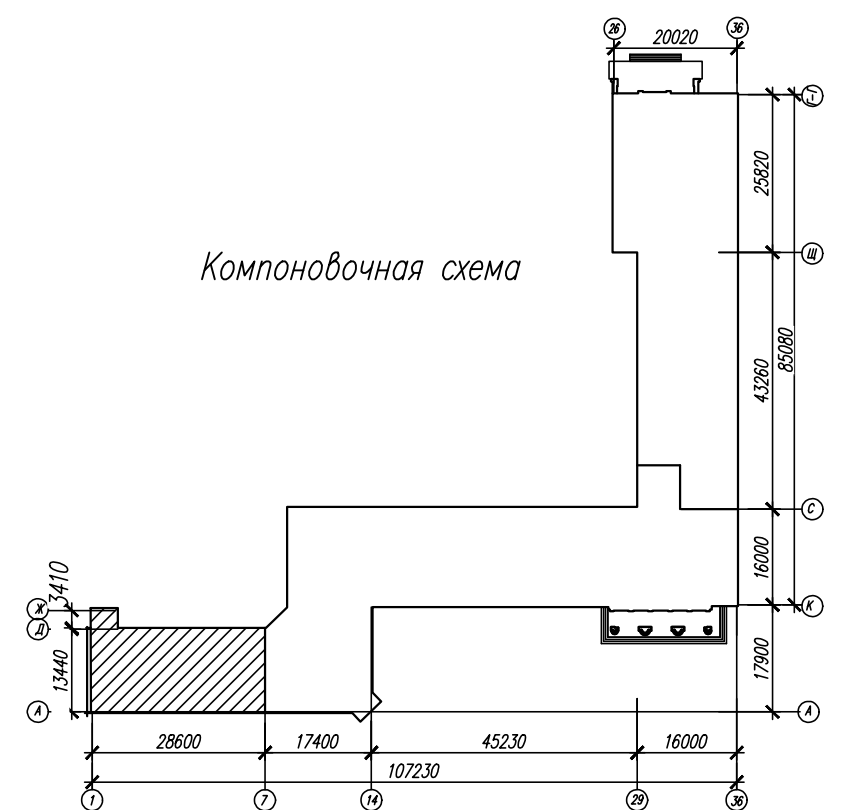
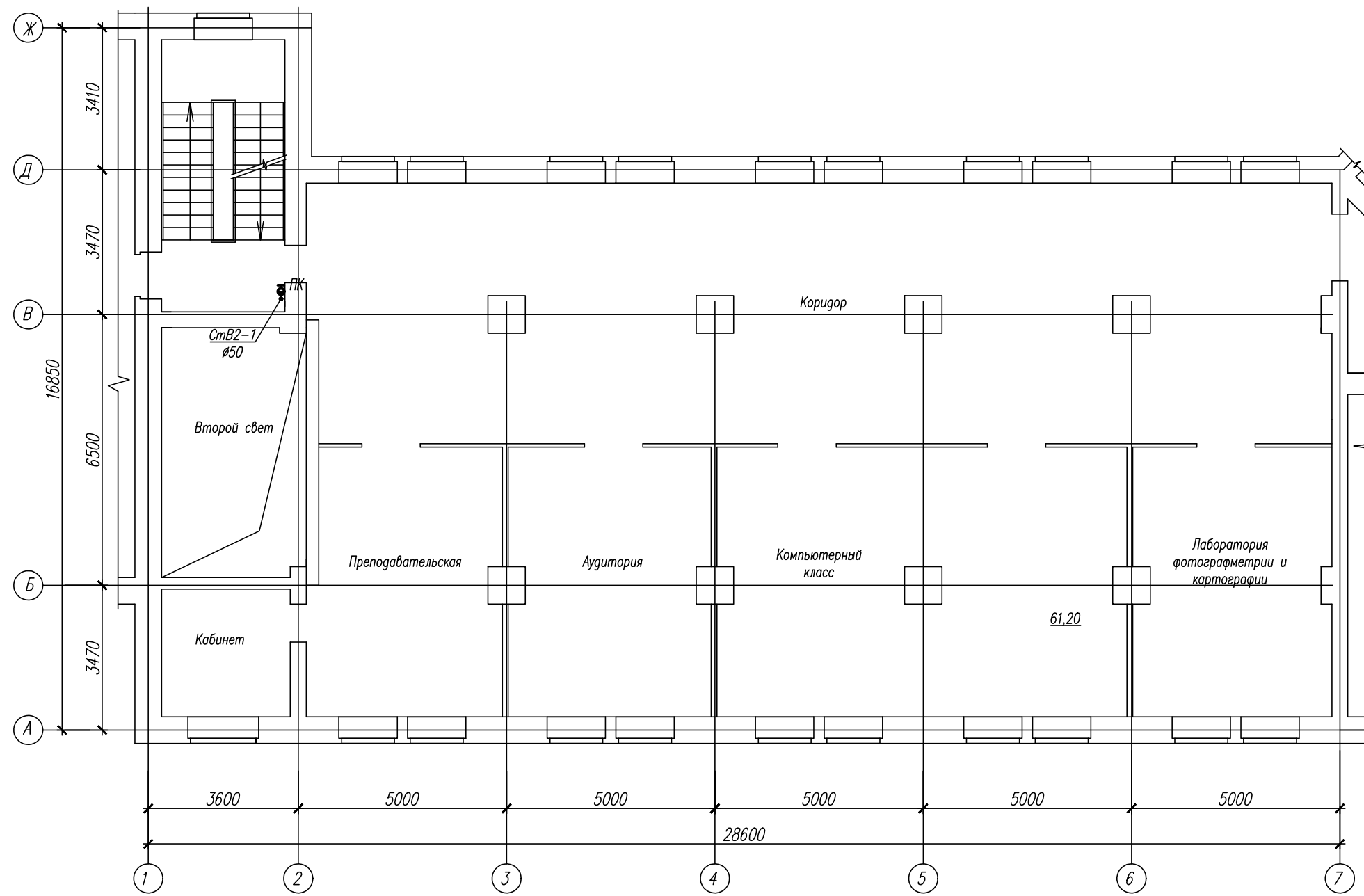


Изм.		Код.уч.		Лист		И. док.		Подпись		Дата		Заказчик: ФГБОУ ВО "Чувашская государственная сельскохозяйственная академия" 24-2019-ИОС 2 Исполнитель: ИИИ Чувашской государственной сельскохозяйственной академии (объект культурного наследия (памятник истории и культуры) регионального (республиканского) значения с/здания Чувашского государственного сельскохозяйственного института, 1957 г.), расположенный по адресу: Чувашская Республика, г. Чебоксары, ул. К. Маркса, д. 28		
ИИИ	Каримова											Страница	Лист	Листов
Разработал	Иванов											П	2	
И.контр.	Осипов													
План поэтажа в осях 7-36/А-С с сетями В1, В2, Т3, Т4												ООО "ЭНИИ"		



Имя и фамилия  
Подпись и дата  
Блок и №

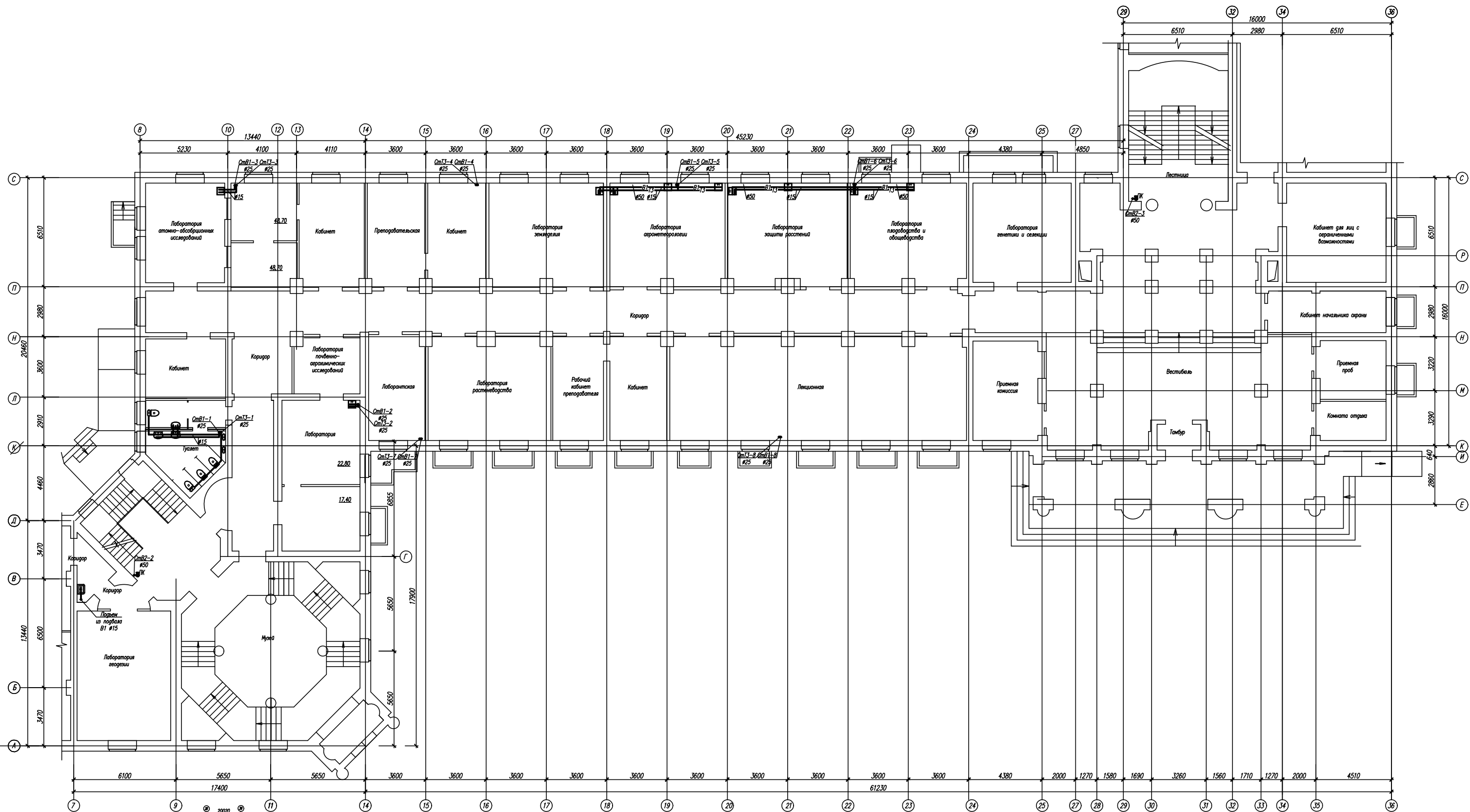
Заказчик: ФГБОУ ВО Чувашская государственная сельскохозяйственная академия				24-2019-ИОС 2		
Учебный корпус №1 ФГБОУ ВО Чувашская государственная сельскохозяйственная академия				Объект культурного наследия (памятник истории и культуры) регионального (республиканского) значения: здание Чувашского государственного сельскохозяйственного института, 1957 г., расположенный по адресу: Чувашская Республика, г. Чебоксары, ул. К. Маркса, д. 29		
ИЗМ.	КОД УЧ.	ЛИСТ	№ ДОК.	ПОДПИСЬ	ДАТА	
Г/И/П		Каримова				Страница Лист Листов
Разработал	Иванов					П 3
Н. контр.	Осариш					
План подвала в осях 26-36/С-(Г-Г) с сетями В1, В2, Т3, Т4				ООО "ИНЖИНИР"		



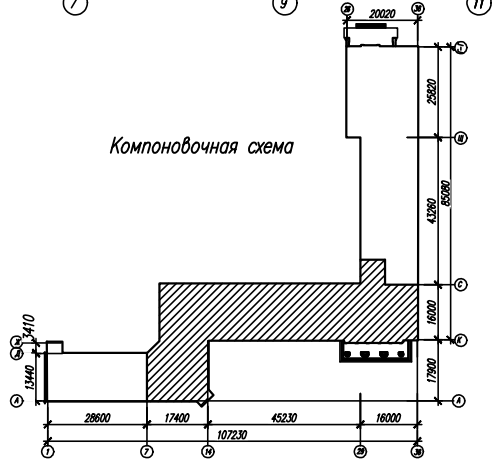
Инв.№ подл. Подпись и дата. Взам. инв. №

Заказчик ФГБОУ ВО "Чувашская государственная сельскохозяйственная академия", 24-2019-ИОС 2					
Учебный корпус №1 ФГБОУ ВО "Чувашская государственная сельскохозяйственная академия" (объект культурного наследия (памятник истории и культуры) регионального (республиканского) значения «Здание Чувашского государственного сельскохозяйственного института, 1957 г.»), расположенный по адресу: Чувашская Республика, г. Чебоксары, ул. К. Маркса, д. 29					
изм.	кол.уч.	лист	№ док.	подпись	дата
ГИП Каримова				Стадия	Лист
Разработал Иванов				П	4
Н.контр. Сусарин					
План 1 этажа в осях 1-7/А-Ж с сетями В2				ООО "ВИНКЕЙТ"	

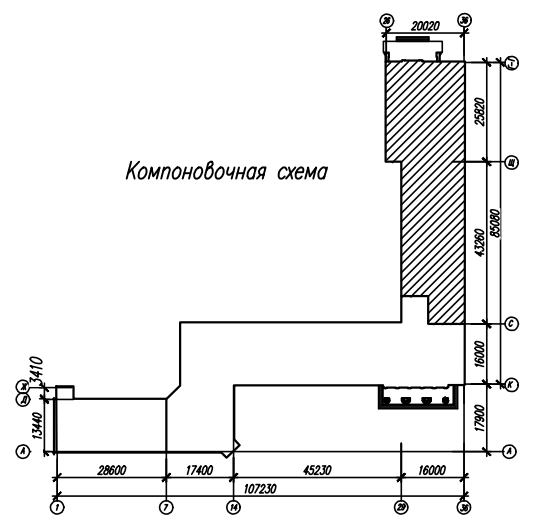
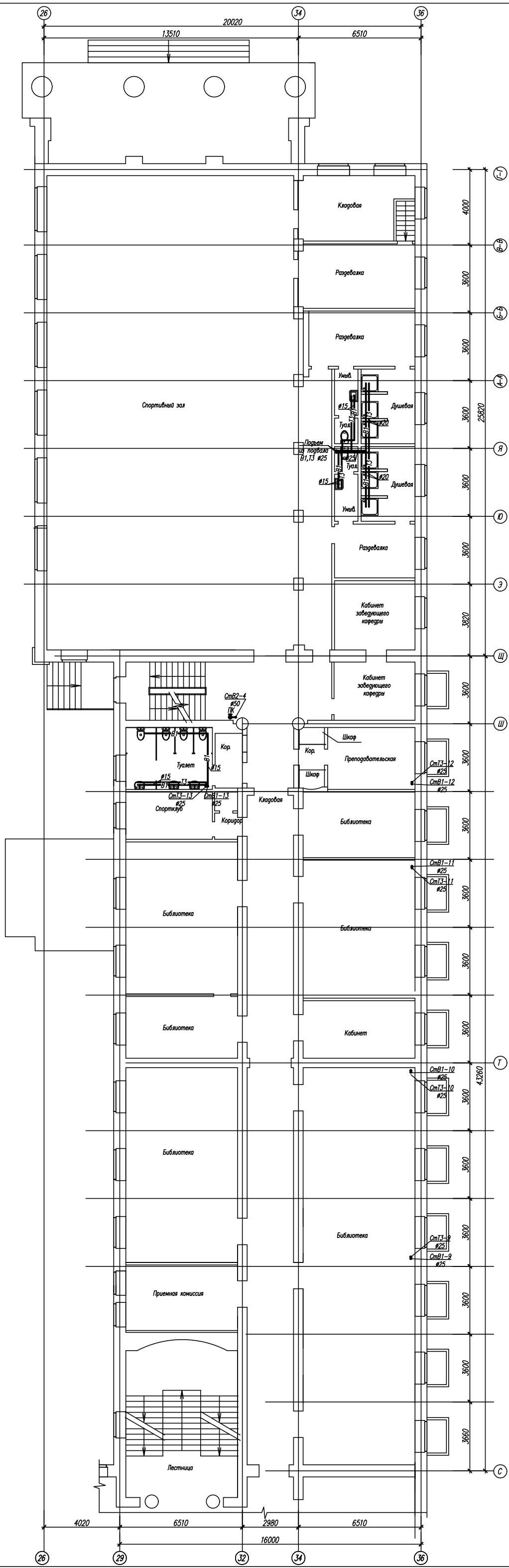




Компоновочная схема

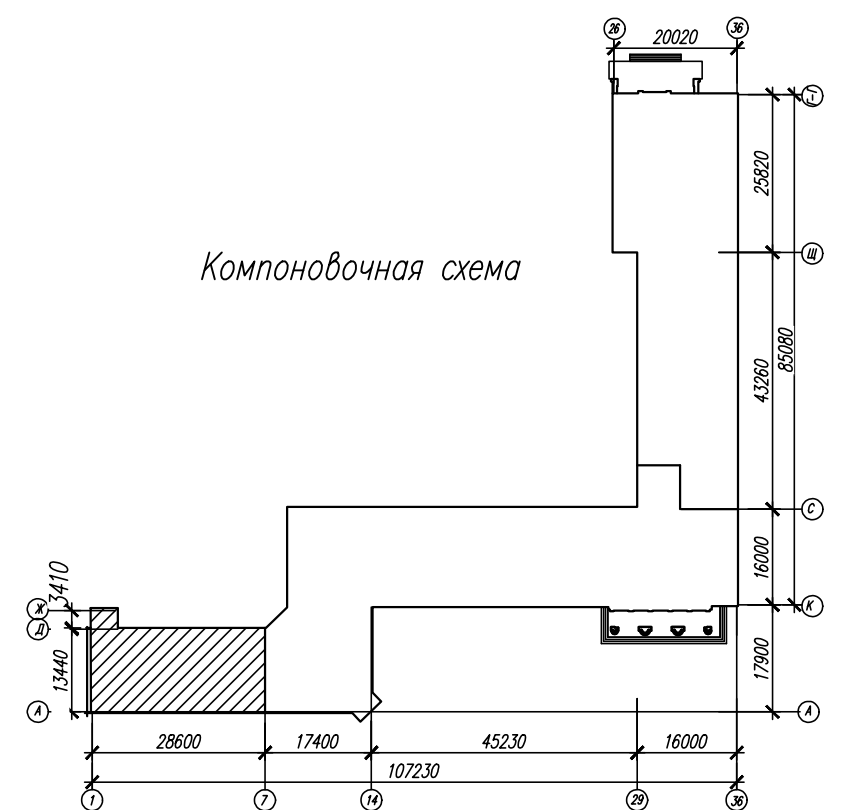
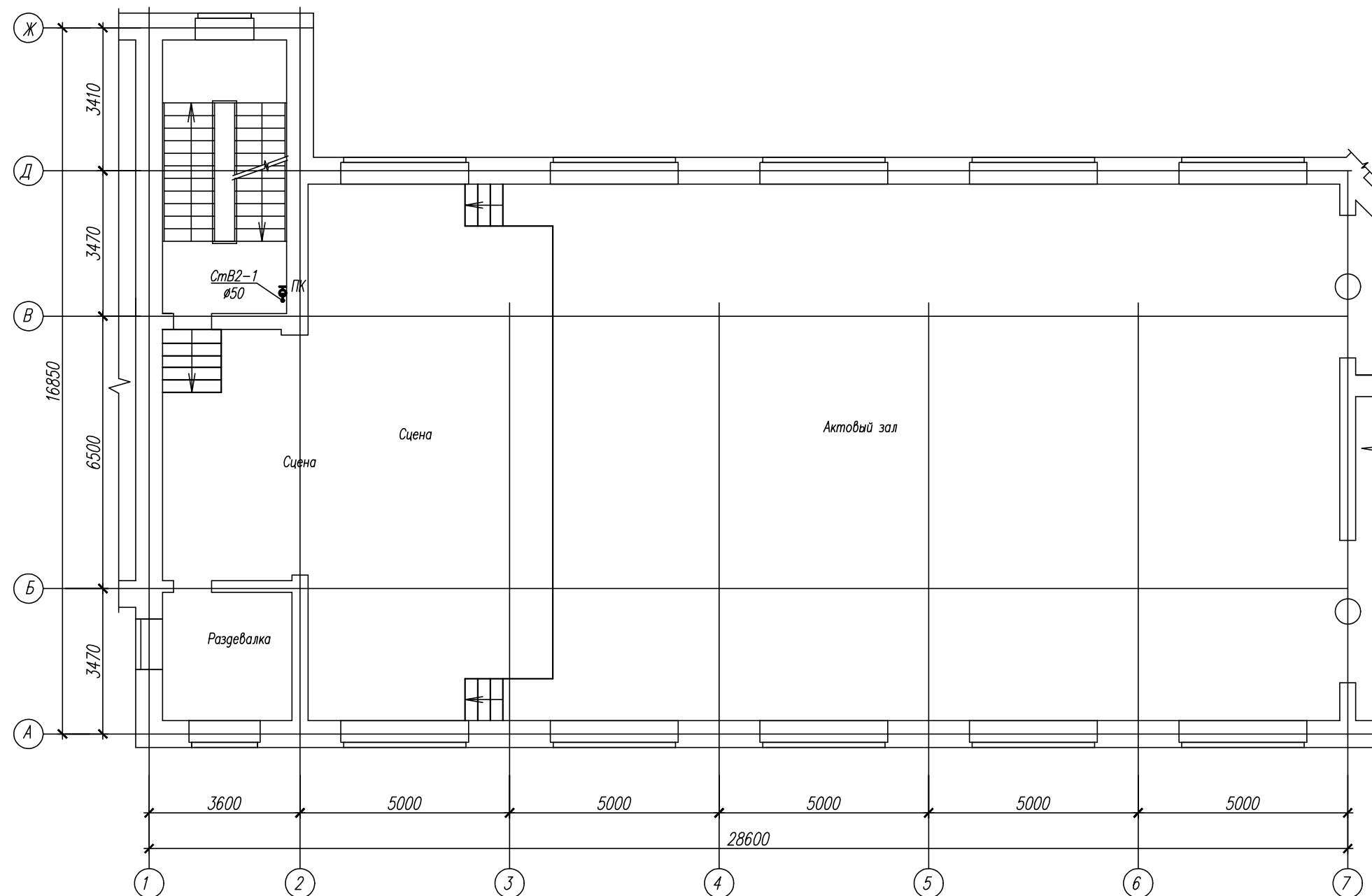


Заказчик ФГБОУ ВО "Чувашская государственная сельскохозяйственная академия"				24-2019-НОС 2	
Учебный корпус №1 ФГБОУ ВО "Чувашская государственная сельскохозяйственная академия"					
Объект культурного наследия (памятник истории и культуры) регионального (республиканского) значения здание Чувашского государственного сельскохозяйственного института (1957 г.), расположенный по адресу: Чувашская Республика, г. Чебоксары, ул. К. Маркса, д. 20					
Изм.	Код. ИЧ	Лист	№ док.	подпись	дата
ТИП	Карнова				
Разработал	Иванов				
Н.контр.	Сусарин				
План 1 этажа в осях 7-36/А-С с сетки В1, В2, 13				Столица	Лист
				П	5
				ООО "ЭКОПРОЕКТ"	



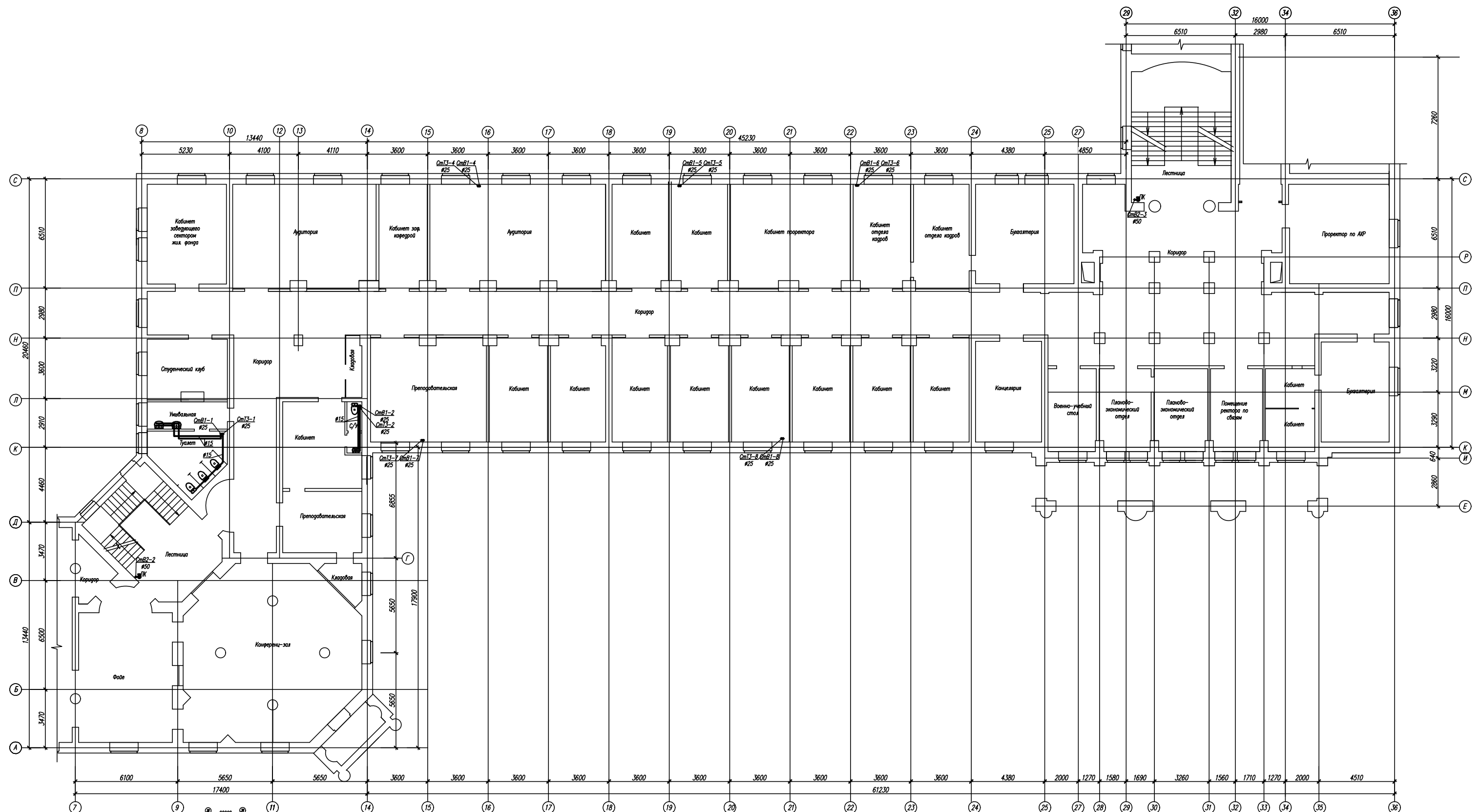
Имя и фамилия  
Подпись и дата  
Электронный адрес

Заказчик ФГБОУ ВО Чувашская государственная сельскохозяйственная академия					24-2019-ИОС 2		
Учебный корпус №1 ФГБОУ ВО Чувашская государственная сельскохозяйственная академия (объект культурного наследия (памятник истории и культуры) регионального (республиканского) значения «Здание Чувашского государственного сельскохозяйственного института, 1957 г.»), расположенный по адресу: Чувашская Республика, г. Чебоксары, ул. К. Маркса, д. 29							
ИЗМ.	КОД ИЧ	ЛИСТ	ИЗ ДИОК	ПОДПИСЬ	ДАТА	СТАДИЯ	ЛИСТ
		Карникова				П	6
Разработал	Иванов						
Н.контр.	Озарин						
План 1 этажа в осях 26-36/Г-Г-1 с сетями В1, В2, Т3						ООО "ЭНИКО"	

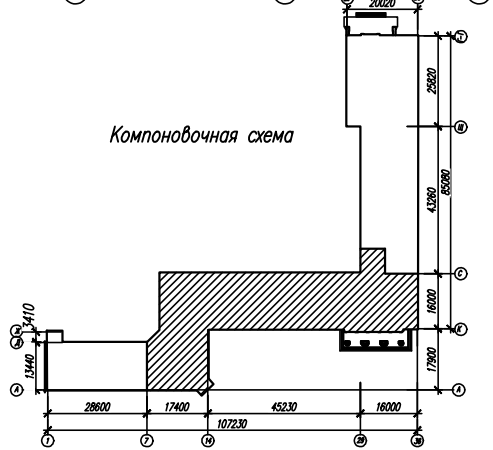


Инв.№ подл. / Подпись и дата / Взам. инв. №

Заказчик ФГБОУ ВО "Чувашская государственная сельскохозяйственная академия", 24-2019-ИОС 2								
Учебный корпус №1 ФГБОУ ВО "Чувашская государственная сельскохозяйственная академия" (объект культурного наследия (памятник истории и культуры) регионального (республиканского) значения «Здание Чувашского государственного сельскохозяйственного института, 1957 г.»), расположенный по адресу: Чувашская Республика, г. Чебоксары, ул. К. Маркса, д. 29								
изм.	кол.уч.	лист	№ док.	подпись	дата	Стадия	Лист	Листов
						П	7	
Разработал Иванов								
Н.контр. Сусарин								
План 2 этажа в осях 1-7/А-Ж с сетями В2						ООО "ВИНКЕЙТ"		



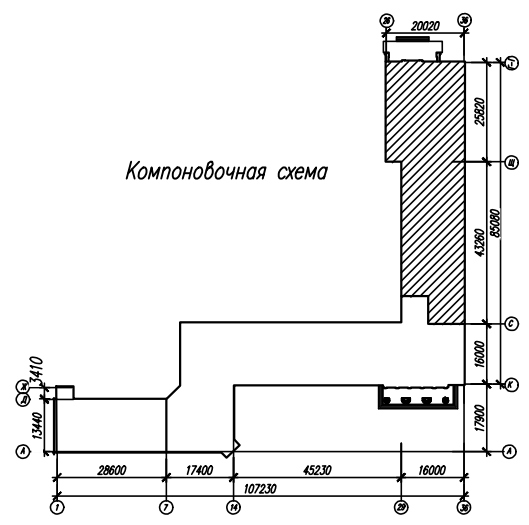
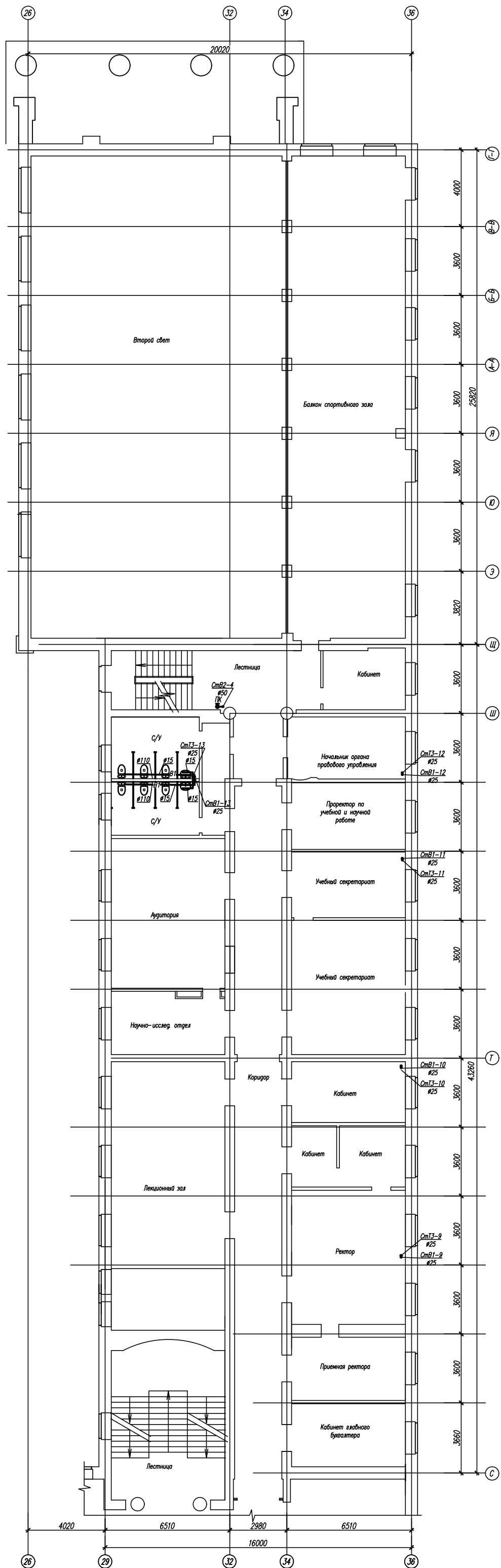
Компоновочная схема



Имя И.И. подг. Подпись и дата. Еванг. таб. N

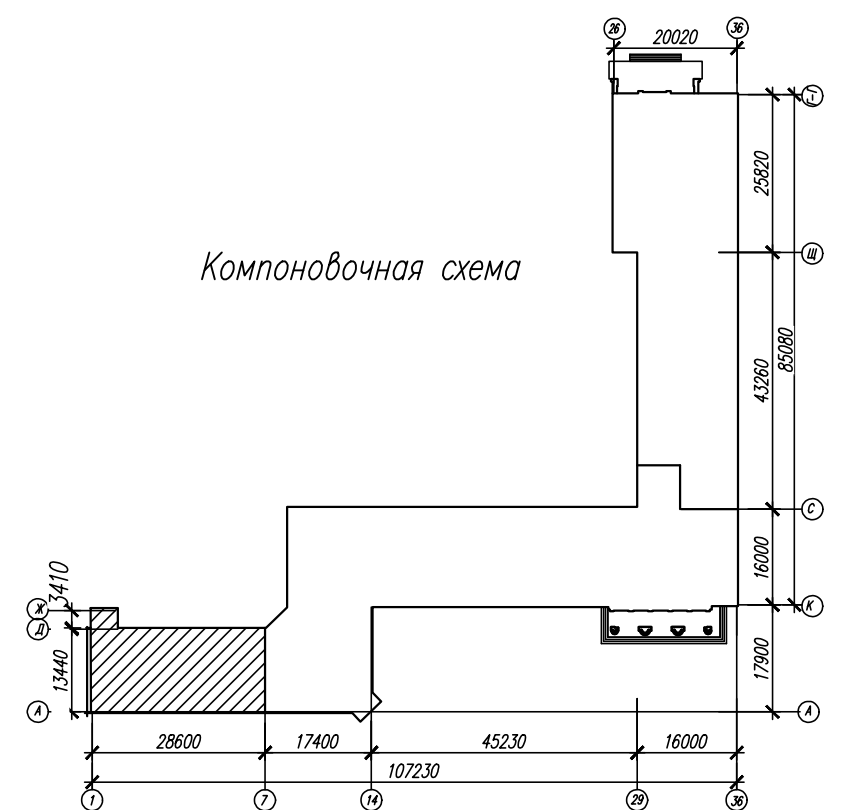
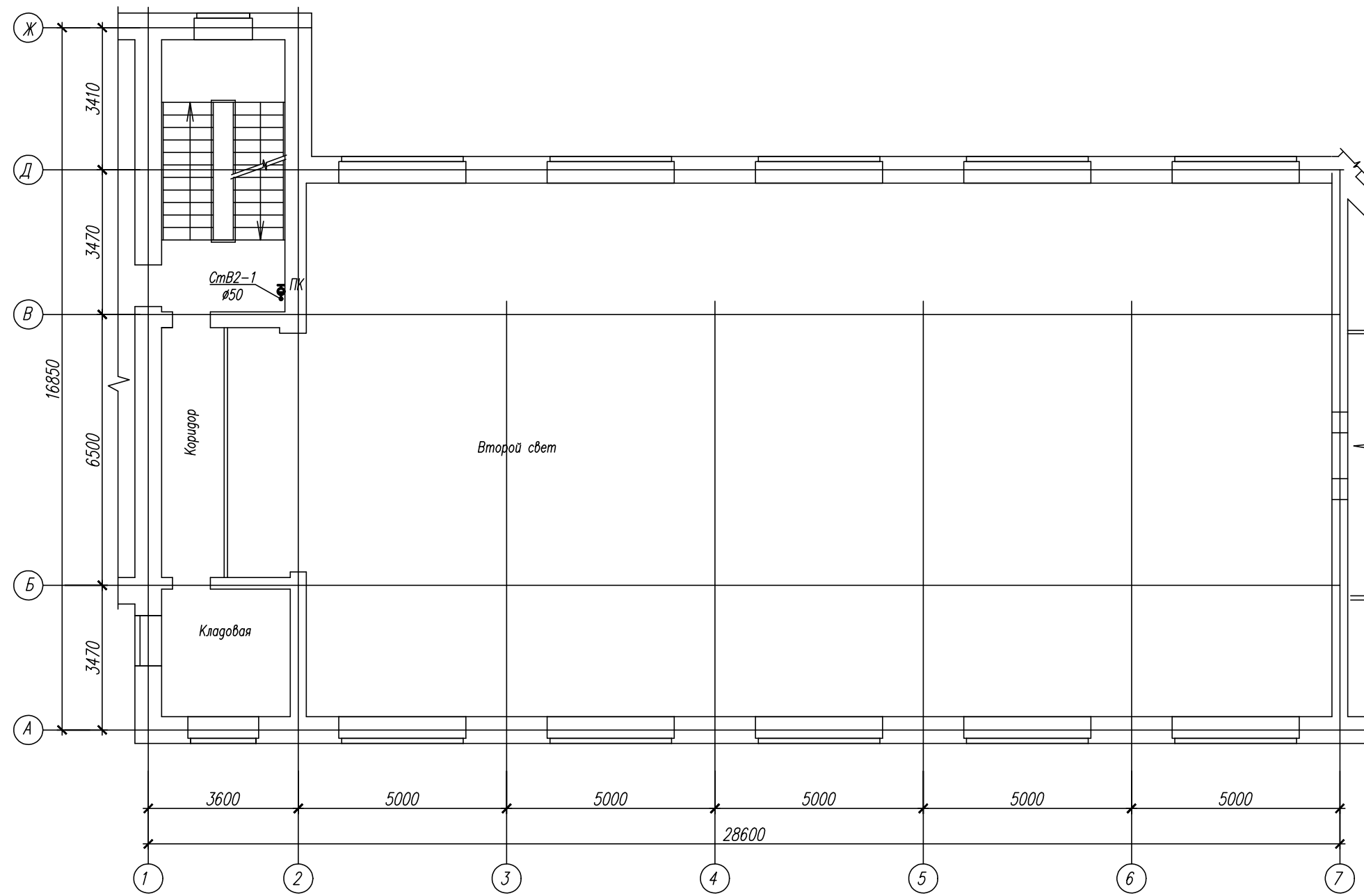
Заказчик: ФГБОУ ВО "Чувашская государственная сельскохозяйственная академия"			24-2019-НОС 2		
Исполнитель: ООО "Звено"					
Объект: Учебный корпус №1 ФГБОУ ВО "Чувашская государственная сельскохозяйственная академия"					
Адрес: Область культурно-наследия (памятник истории и культуры) регионального (республиканского) значения: здание Чувашского государственного сельскохозяйственного института, 1957 г., расположенный по адресу: Чувашская Республика, г. Чебоксары, ул. К. Манси, д. 28					
Изм.	Код. ИЧ	Лист	И.И. подг.	подпись	дата
ТИП	Карнова				
Разработал	Иванов				
Н.контр.	Сусарин				
План 2 этажа в осях 7-36/А-С с сетки В1, В2, 13			Столица	Лист	Листов
			П	8	

ООО "Звено"



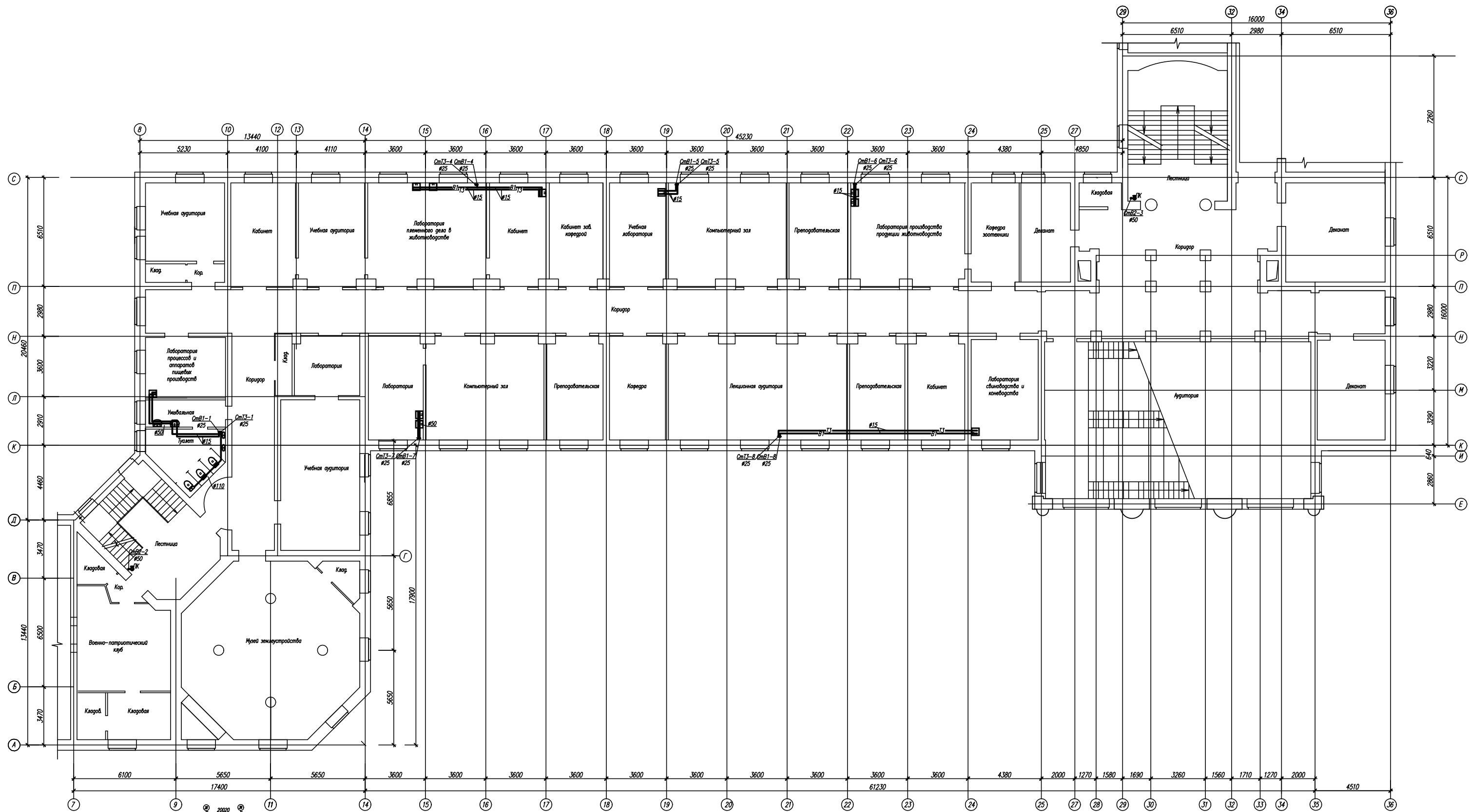
Имя и фамилия  
Подпись и дата  
Возраст и пол

				Заказчик ФГБОУ ВО Чувашская государственная сельскохозяйственная академия		24-2019-ИОС 2	
				Учебный корпус №1 ФГБОУ ВО Чувашская государственная сельскохозяйственная академия			
				Объект культурного наследия (памятник истории и культуры) регионального (республиканского) значения «Здание Чувашского государственного сельскохозяйственного института 1957 г.», расположенный по адресу: Чувашская Республика, г. Чебоксары, ул. К. Маркса, д. 29			
ИЗМ.	КОД УЧ.	ЛИСТ	ИЗ ДИОК.	ПОДПИСЬ	ДАТА	СТАДИЯ	ЛИСТ
				Каримова		П	9
Разработал	Иванов						
Н. контр.	Осариш						
План 2 этажа в осях 26-36/О-(Г-Г)						ООО "ЭКОПРО"	
с сетями В1, В2, Т3							

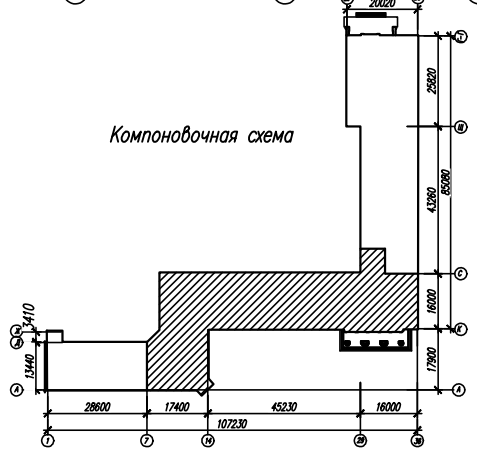


Инв.№ подл. Подпись и дата. Взам. инв. №

Заказчик ФГБОУ ВО "Чувашская государственная сельскохозяйственная академия" 24-2019-ИОС 2					
Учебный корпус №1 ФГБОУ ВО "Чувашская государственная сельскохозяйственная академия" (объект культурного наследия (памятник истории и культуры) регионального (республиканского) значения «Здание Чувашского государственного сельскохозяйственного института, 1957 г.»), расположенный по адресу: Чувашская Республика, г. Чебоксары, ул. К. Маркса, д. 29					
изм.	кол.уч.	лист	№ док.	подпись	дата
ГИП		Каримова			
Разработал	Иванов				
Н.контр.	Сусарин				
План 3 этажа в осях 1-7/А-Ж с сетями В2					ООО "ВИКМАТ"
					Стадия Лист Листов
					П 10

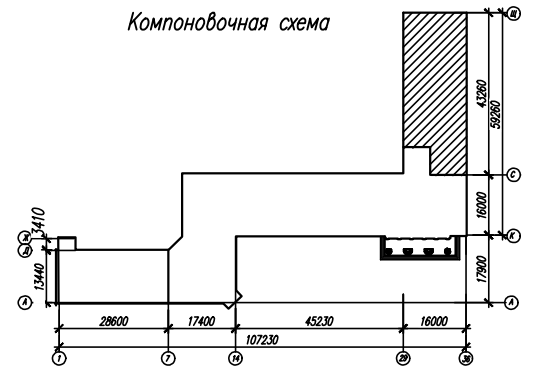
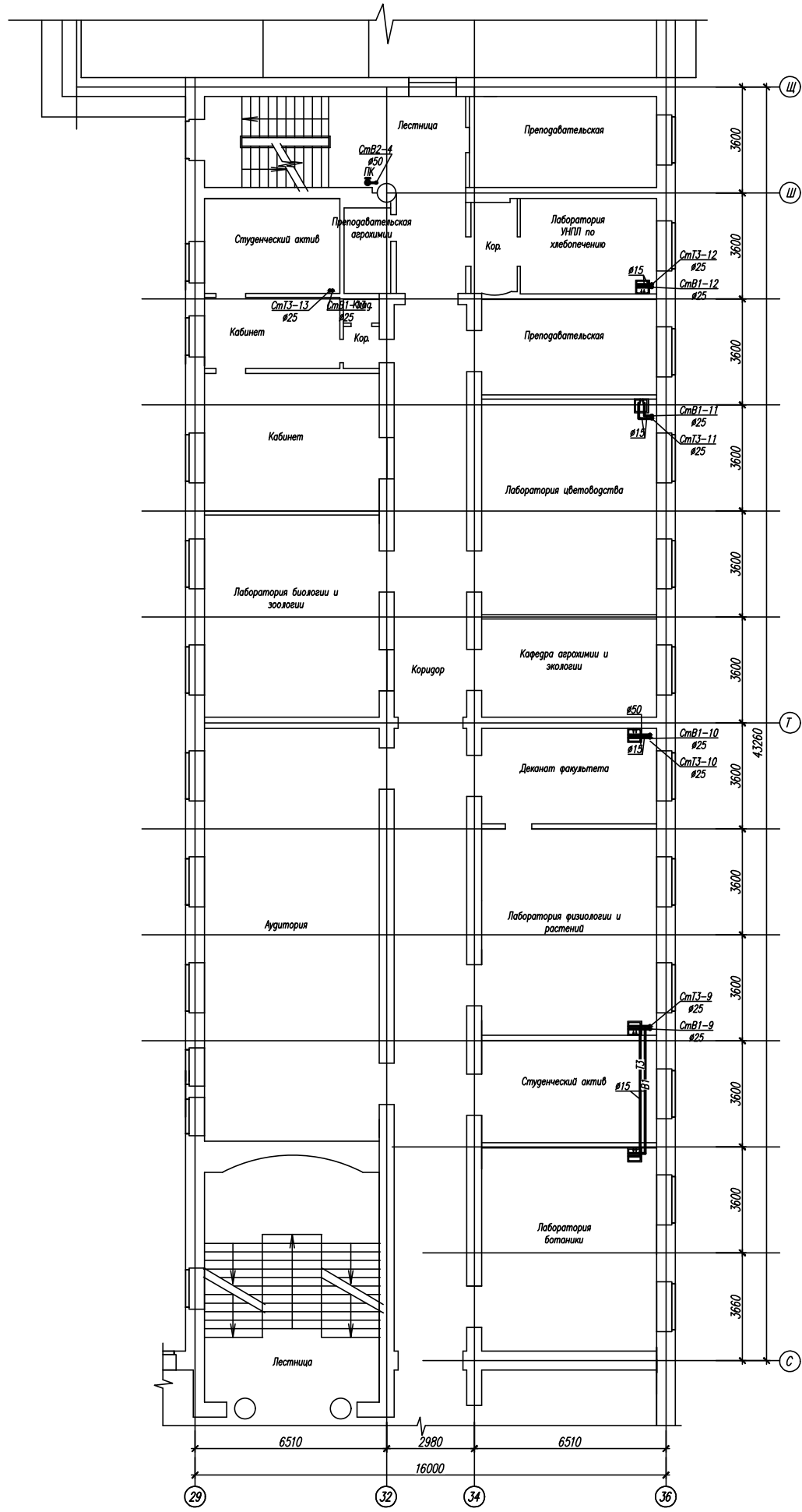


Компоновочная схема



Заказчик ФГБОУ ВО "Чувашская государственная сельскохозяйственная академия" 24-2019-НОС 2			
Учебный корпус №1 ФГБОУ ВО "Чувашская государственная сельскохозяйственная академия"			
Объект культурного наследия (памятник истории и культуры) регионального (республиканского) значения здание Чувашского государственного сельскохозяйственного института (1957 г.), расположенный по адресу: Чувашская Республика, г. Чебоксары, ул. К. Маркса, д. 28			
Изм.	Код. ИЧ	Лист	№ док.
Г/ИП	Каримова		
Разработал	Иванов		
Н. контр.	Сусарин		
Столица		Лист	Листов
П		11	
План 3 этажа в осях 7-36/А-С с сетки В1, В2, 13			
ООО "ЭКОПРО"			

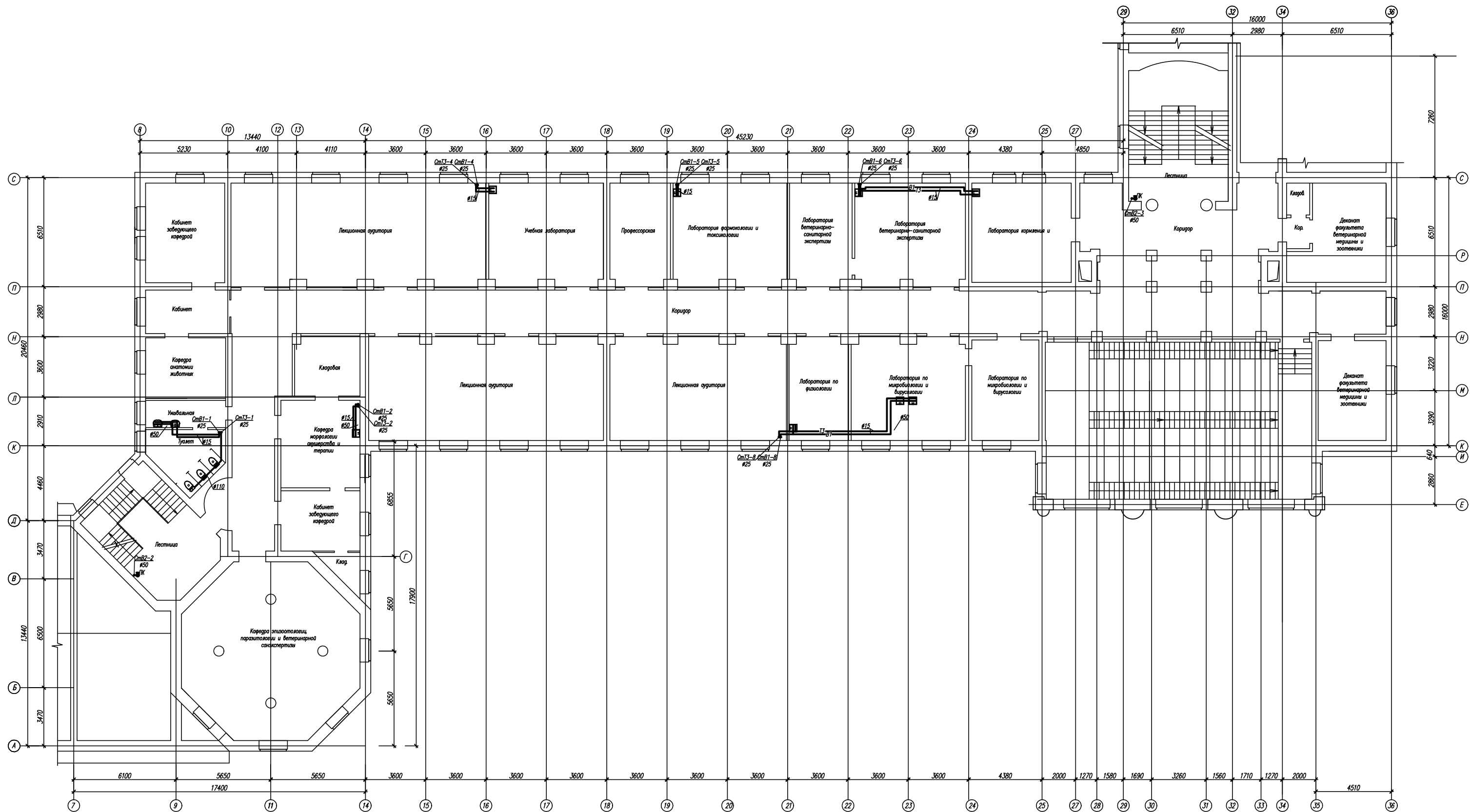
Имя И. под. Подпись и дата. Электронный адрес



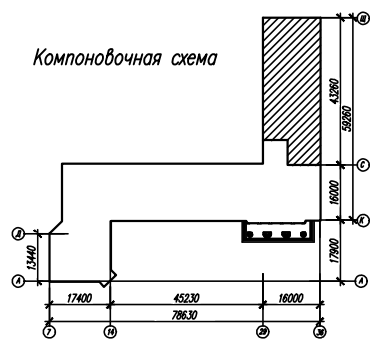
Имя и фамилия  
Подпись и дата  
Электронный адрес

				Заказчик ФГБОУ ВО Чувашская государственная сельскохозяйственная академия		24-2019-ИОС 2	
				Учебный корпус №1 ФГБОУ ВО Чувашская государственная сельскохозяйственная академия (объект культурного наследия (памятник истории и культуры) регионального (республиканского) значения «Здание Чувашского государственного сельскохозяйственного института 1957 г.»), расположенный по адресу: Чувашская Республика, г. Чебоксары, ул. К. Маркса, д. 29			
И.И.	И.И.	И.И.	И.И.	И.И.	И.И.	И.И.	И.И.
И.И.	И.И.	И.И.	И.И.	И.И.	И.И.	И.И.	И.И.
И.И.	И.И.	И.И.	И.И.	И.И.	И.И.	И.И.	И.И.
				План 3 этажа в осях 26-36/С-(Г-1)		с сетями В1, В2, Т3	
				ООО "ЭКОПРО"			

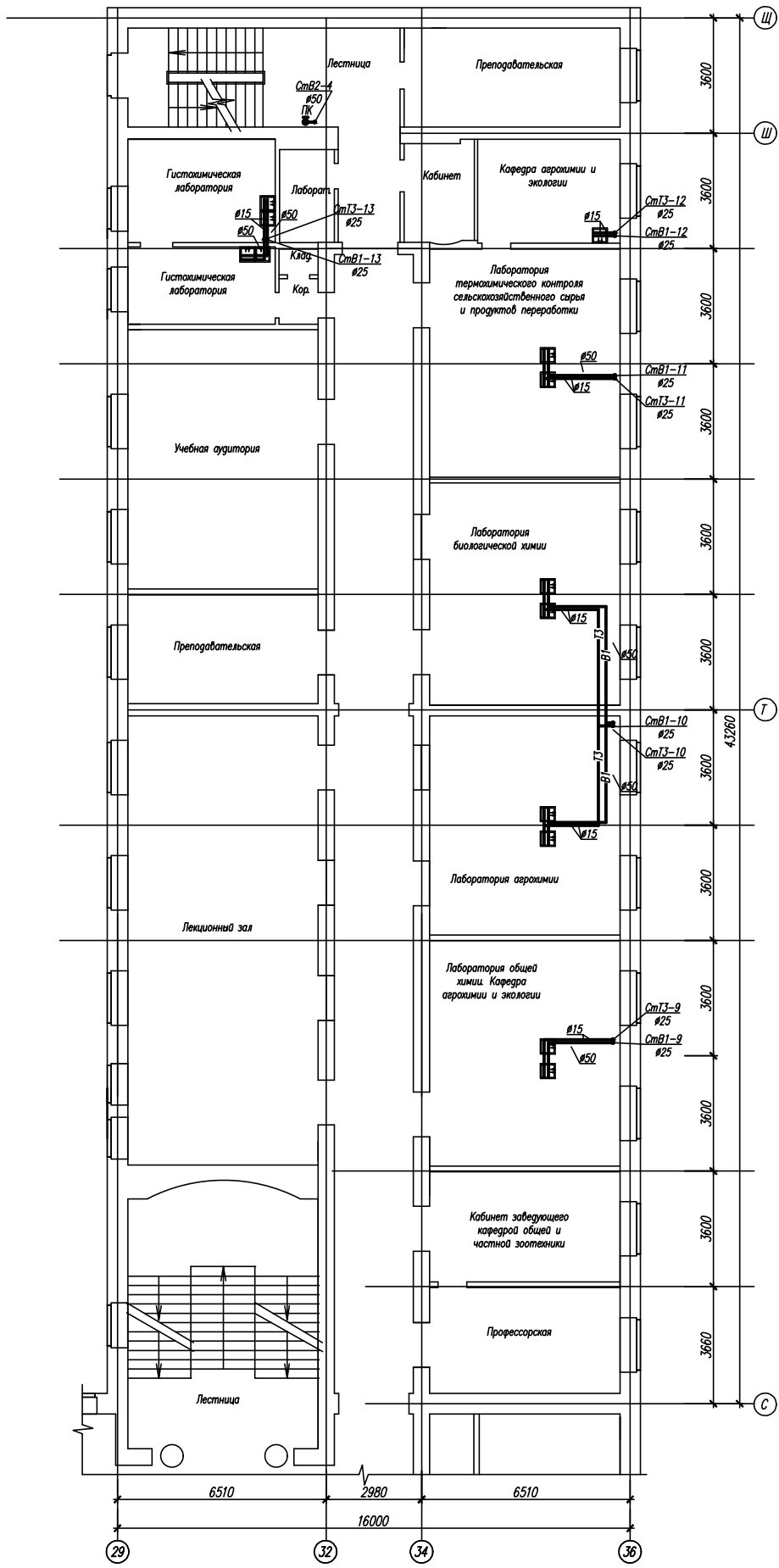




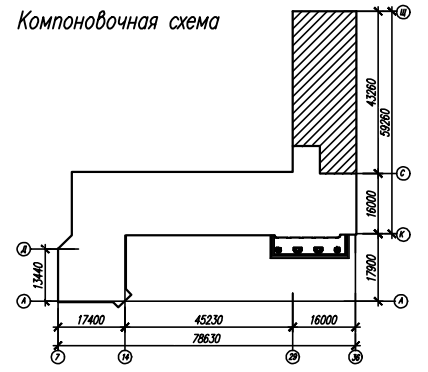
Компоновочная схема



Заказчик ФГБОУ ВО "Чувашская государственная сельскохозяйственная академия"				24-2019-НОС 2	
Учебный корпус №1 ФГБОУ ВО "Чувашская государственная сельскохозяйственная академия"					
Объект культурного наследия (памятник истории и культуры) регионального (республиканского) значения здание Чувашского государственного сельскохозяйственного института (1957 г.), расположенный по адресу: Чувашская Республика, г. Чебоксары, ул. К. Маркса, д. 28					
Изм.	код. изм.	лист	из	подпись	дата
ТИП	Карникова				
Разработал	Иванов				
Н. контр.	Сусарин				
План 4 этажа в осях 7-36/А-С с сетки В1, В2, В3				Стоция	Лист
				П	13
				ООО "ЭНИИ"	



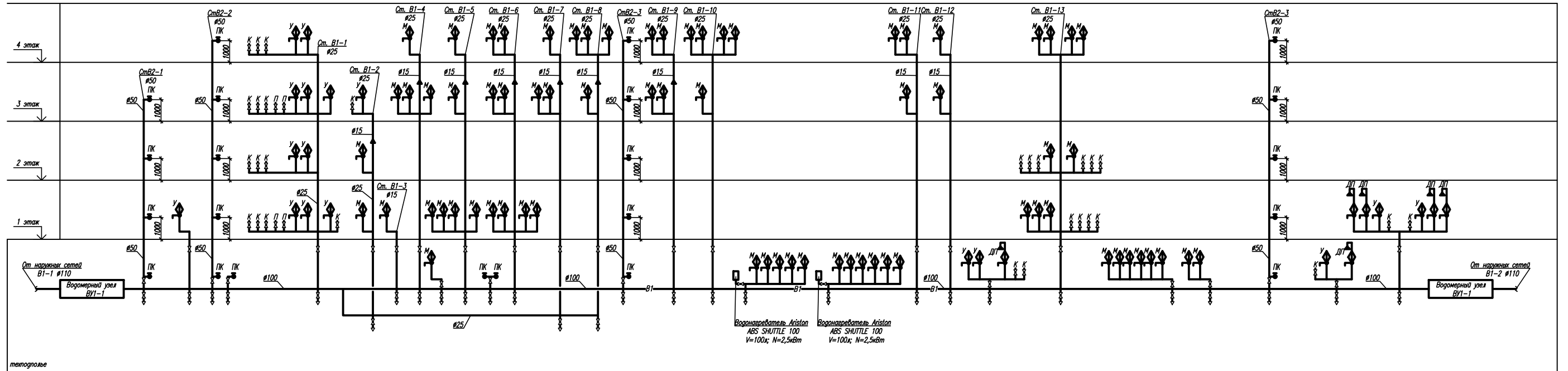
Компоновочная схема



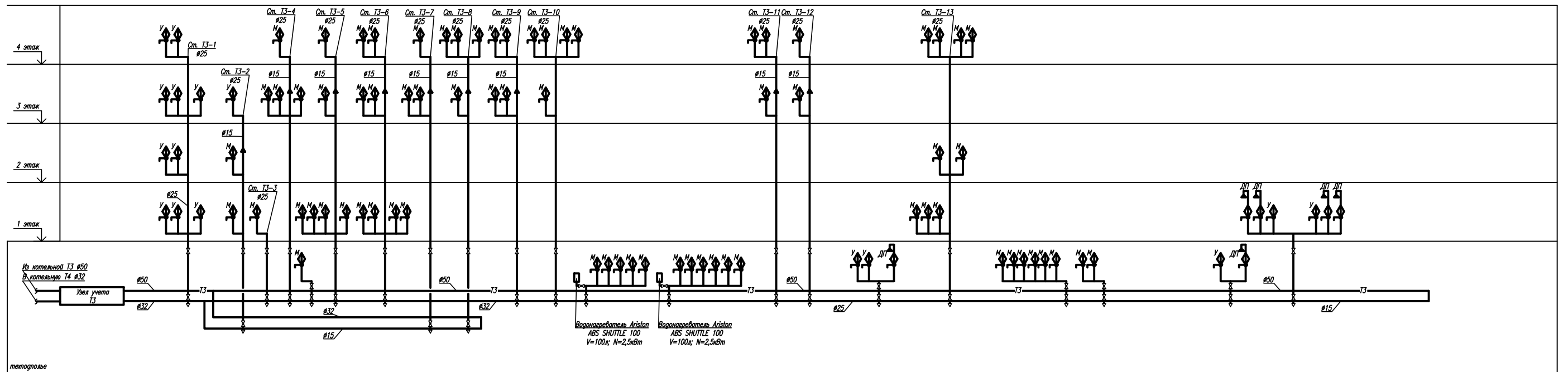
Имя и фамилия  
Подпись и дата  
Электронный адрес

Заказчик ФГБОУ ВО Чувашская государственная сельскохозяйственная академия				24-2019-ИОС 2		
Учебный корпус №1 ФГБОУ ВО Чувашская государственная сельскохозяйственная академия				Объект культурного наследия (памятник истории и культуры) регионального (республиканского) значения «Здание Чувашского государственного сельскохозяйственного института 1957 г.», расположенный по адресу: Чувашская Республика, г. Чебоксары, ул. К. Маркса, д. 29		
Изм.	Код уч.	Лист	В док.	подпись	дата	Страниц
Г/И/П		Каримова				Лист
Разработал	Иванов					Листов
Н. контр.	Оскарян					П 14
План 4 этажа в осях 26-36/С-(Г-Г)				с сетями В1, В2, Т3		
				ООО "ЭНВИКО"		

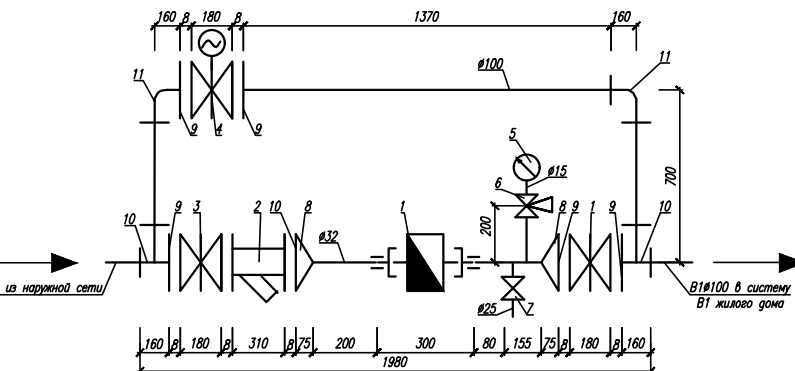
Принципиальная схема холодного водоснабжения



Принципиальная схема горячего водоснабжения



ВОДОМЕРНЫЙ УЗЕЛ В1-1, В1-2  
СО СЧЕТЧИКОМ  
ВСХНД-32 С ОБВОДНОЙ ЛИНИЕЙ



Условные обозначения

- В1 — Хол.-битовое водоснабжение
- Т3 — Горячее водоснабжение (подающий трубопровод)
- Т4 — Горячее водоснабжение (циркуляционный трубопровод)
- У — Умывальник
- М — Мойка
- К — Кухня (Унитаз)
- ДП — Душевой поддон
- П — Писсуар

Заказчик ФГБОУ ВО "Чувашская государственная сельскохозяйственная академия"					24-2019-ИОС 2		
Объект культурного наследия (памятник истории и культуры) регионального (республиканского) значения «Здание Чувашского государственного сельскохозяйственного института, 1937 г.», расположенный по адресу: Чувашская Республика, г. Чебоксары, ул. К. Маркса, д. 29							
Изм.	Исполн.	Лист	№ док.	подпись	дата	Страница	Листов
						П	15
Принципиальная схема систем В1, Т3, Т4 Водомерный узел В1-1, В1-2						000 "ВИНКЕЙТ"	

Позиция	Наименование и техническая характеристика	Тип, марка, обозначение документа, опросного листа	Код продукции	Поставщик	Ед-ца измерен.	Кол-во	Масса единицы кг	Примечание
1	2	3	4	5	6	7	8	9
	<u>Объединенный хоз.-питьевой и противопожарный водопровод (системы В1, В2)</u>							
	<u>Водомерный узел В1-1, В1-2</u>							
1	Счетчик холодной воды ВСХНг-32			ООО "Тепловодемер", г. Мытищи	шт.	2	2,5	
2	Фильтр магнитный фланцевый Ру1,6 Ø100	ФМФ 100		ОАО "Водоприбор"	шт.	2	16,5	
3	Задвижка клиновая 47 GV "DENDOR" фланцевая PN16 DN100 с маховиком	30ч39р		ГК "НОВЫЕ ТЕХНОЛОГИИ" г. Казань, т. (843) 2060148	шт.	4	19,0	
4	Задвижка клиновая 47 GVA "DENDOR" DN100 с электроприводом "DENDOR"	MT903.10-24					51,0	
5	Манометр ДМ 05100-1,6МПа	ГОСТ 2405-88			шт.	2		
6	Кран трехходовой для манометра Ру1,6 Ду15	11638бк			шт.	2	0,2	
7	Вентиль запорный муфтовый Ру1,6 Ду32 Ду25	15Б3р			шт.	2	0,6	
8	Переход К-108х4,0-57х3,0 К-57х3,0-38х2,0	ГОСТ 17378-2001			шт.	4	0,9	
9	Фланец стальной приварной 100 65-16-01-1-В-Ст25	ГОСТ 33259-2015			шт.	22		
10	Тройник 108х4	ГОСТ 17376-2001			шт.	4	2,2	
11	Отвод 90° 108х4	ГОСТ 17376-2001			шт.	4	2,5	
	Прямая вставка, труба Ц-108х4,0-1370	ГОСТ 3262-75			шт.	2	0,309	
	Прямая вставка, труба Ц-32х3,2-400 Ц-32х3,2-200	ГОСТ 3262-75			шт.	2	0,618	
	Прокладка А-100-10-ПОН А-65-10-ПОН	ГОСТ 15180-86			шт.	24		
	Болт М16х70	ГОСТ Р ИСО 4014-2013			шт.	132		
	Гайка М16-6Н	ГОСТ 5915-70 (ГОСТ 9064-75)			шт.	132		
	Шайба 16П	ГОСТ 6402-70			шт.	132		
	Шайба А.16	ГОСТ 11371-78			шт.	132		

Взам. инв. №

Погр. и дата

Инв. № подл.

Допускается замена указанного оборудования, изделий и материалов на оборудование, изделия и материалы другого производителя (изготовителя, поставщика) с полностью аналогичными или лучшими техническими характеристиками и габаритными размерами

						Заказчик ФГБОУ ВО "Чувашская государственная сельскохозяйственная академия",	24-2019-ИОС 2
						Учебный корпус №1 ФГБОУ ВО «Чувашская государственная сельскохозяйственная академия» (объект культурного наследия (памятник истории и культуры) регионального (республиканского) значения «Здание Чувашского государственного сельскохозяйственного института, 1957 г.»), расположенный по адресу: Чувашская Республика, г. Чебоксары, ул. К. Маркса, д. 29	
изм.	кол.уч.	лист	№ док	подпись	дата		
ГИП			Каримова				Стадия
Разработал			Иванов				Лист
Н.контр.			Сусарин				Листов
							П
							1
							5
						Спецификация оборудования, изделий и материалов	ООО "ВИНКАЙТ"

Позиция	Наименование и техническая характеристика	Тип, марка, обозначение документа, опросного листа	Код продукции	Поставщик	Ед-ца измерен.	Кол-во	Масса единицы кг	Примечание
1	2	3	4	5	6	7	8	9
	Трубы стальные водогазопроводные оцинкованные Ц 15х2,8	ГОСТ 3262-75*			м	200	1,28	
	-//- Ц 20х2,5	ГОСТ 3262-75*			м	50	1,60	
	-//- Ц 25х3,2	ГОСТ 3262-75*			м	300	2,39	
	-//- Ц 50х3,5	ГОСТ 3262-75*			м	75	4,00	
	-//- Ц 100х4,5	ГОСТ 3262-75*			м	240	12,15	
	Кран шаровый фланцевый Ру1,6 Ø50	11с69п			шт.	7		
	Кран шаровый муфтовый Ру-1,6МПа Ø25	11627п1		Бологое	шт.	18		
	Кран шаровый муфтовый Ру-1,6МПа Ø20	11627п1		Бологое	шт.	5		
	Кран шаровый муфтовый Ру-1,6МПа Ø15	11627п1		Бологое	шт.	32		
	Шкаф пожарный навесной Ду-50мм	ШПК-Пульс-310-В3Б			компл.	22		
	Запорный пожарный вентиль с муфтой и цапкой 50	15кч11р			шт.	22		
	Головка соединительная цапковая 50	ГОСТ Р 53279-2009			шт.	22		
	Рукав резинотканевый, напорный тип В L=20м				шт.	22		
	Ствол пожарный СР К-50-2,7	ГОСТ 9923-80		ЗАО "Тепловогомер"	шт.	22		
	Огнетушитель ОВП-10-01	ТУ 22-6151-86			шт.	44		
	Поливочный кран наружный Ду25 комплектуются:							
	-Кран шаровой муфтовый Ø25				шт.	4		
	-рукав Ø25 L=20м				шт.	4		
	Крепления трубопроводов				шт.	421		
	Герметизация ввода водопровода	Комплекс 7373-3			шт.	2		

Взам. инв. №

Погн. и дата

Инв. № подл.

Изм.	Колуч.	Лист	№ док.	Погн.	Дата

24-2019-ИОС 2,3

Лист

2

Формат А3

Позиция	Наименование и техническая характеристика	Тип, марка, обозначение документа, опросного листа	Код продукции	Поставщик	Ед-ца измерен.	Кол-во	Масса единицы кг	Примечание
1	2	3	4	5	6	7	8	9
	<u>Горячее водоснабжение (системы Т3, Т4)</u>							
	Трубы стальные водогазопроводные оцинкованные Ц 15х2,8	ГОСТ 3262-75*			м	235,0	1,28	
	-//- Ц 20х2,5	ГОСТ 3262-75*			м	50,0	1,60	
	-//- Ц 25х3,2	ГОСТ 3262-75*			м	230,0	2,39	
	-//- Ц 32х3,2	ГОСТ 3262-75*			м	145,0	3,09	
	-//- Ц 50х3,5	ГОСТ 3262-75*			м	95,0	4,88	
	Кран шаровый муфтовый Ру-1,6МПа Ø15	11627n1		Бологое	шт.	26		
	Кран шаровый муфтовый Ру-1,6МПа Ø20	11627n1		Бологое	шт.	5		
	Кран шаровый муфтовый Ру-1,6МПа Ø25	11627n1		Бологое	шт.	25		
	Кран шаровый муфтовый Ру-1,6МПа Ø32	11627n1		Бологое	шт.	1		
	Кран шаровый фланцевый Ру1,6 Ø50	11с69п			шт.	1		
	Водонагреватель Ariston Shuttle V=100л; N=2,5кВт				шт.	2		
	Крепления трубопроводов				шт.	426		

Взам. инв. №  
Погн. и дата  
Инв. № подл.

Изм.	Колуч.	Лист	№ док.	Погн.	Дата
------	--------	------	--------	-------	------

24-2019-ИОС 2,3

Лист  
3

Позиция	Наименование и техническая характеристика	Тип, марка, обозначение документа, опросного листа	Код продукции	Поставщик	Ед-ца измерен.	Кол-во	Масса единицы кг	Примечание
1	2	3	4	5	6	7	8	9
	<u>Хозяйственно-бытовая канализация (система К1)</u>							
	Трубы и фасонные части* из полипропилена Ду=110	ТУ 2248-001-52384398-2003			м	180		
	Трубы и фасонные части* из полипропилена Ду=50	ТУ 2248-001-52384398-2003			м	400		
	Муфта противопожарная ОГРАКС-ПМ-110/60	ТУ 5285-027-13267785-04			шт.	55		
	Двухкамерный канализационный затвор с электроприводом с встроенным датчиком уровня DN110, N=0,3кВт	HL710.2EPC		ООО Интерма НН, г.Н.Новгород, т.:(831)411-52-46, 411-52-47	шт.	4		
	Воздушный клапан Ø50	HL900N			шт.	2		
	Воздушный клапан Ø110	HL900N			шт.	2		
	Герметизация выпуска канализации	Комплекс 7373-3			шт.	9		
	<u>Производственная канализация (система К3)</u>							
	Трубы и фасонные части* из полипропилена Ду=110	ТУ 2248-001-52384398-2003			м	20		
	Трубы и фасонные части* из полипропилена Ду=50	ТУ 2248-001-52384398-2003			м	16		
	Жироотделитель Alta M-In 1,0-70	01.04.07.F1.Pd70			шт.	6		
	Трап с горизонтальным выпуском DN 110	HL72.1 N		HL	шт.	3		
	Герметизация выпуска канализации	Комплекс 7373-3			шт.	1		

Взам. инв. №

Погн. и дата

Инв. № подл.

\*Примечание – фасонные части принять в объеме 30% от общей длины труб

Изм.	Колуч.	Лист	№ док.	Погн.	Дата

24-2019-ИОС 2,3

Лист

4

Позиция	Наименование и техническая характеристика	Тип, марка, обозначение документа, опросного листа	Код продукции	Поставщик	Ед-ца измерен.	Кол-во	Масса единицы кг	Примечание
1	2	3	4	5	6	7	8	9
	<u>Оборудование</u>							
	Унитаз тарельчатый с косым выпуском	УНТ, ГОСТ 30493-96			компл.	29		
		БНК-БП, ГОСТ 30493-96						
	Писсуар настенный, с закрытой полостью для сифона	ПиНзпФ ГОСТ 30493-2017			шт.	4		
	Умывальник с сифоном, выпуском латунным и смесителем	УмПрЗФс, ГОСТ 30493-96			компл.	29		
		СБПУ, ГОСТ 23289-94 См-УмДЦБА, ГОСТ 25809-96						
	Умывальник с сифоном, выпуском и локтевым смесителем	УмПрЗФс, ГОСТ 30493-96			компл.	4		
		СБПУ, ГОСТ 23289-94 См-УмОЛРН, ГОСТ 25809-96						
	Мойка из нержавеющей стали с сифоном, выпуском и смесителем	ВЛХ 720 800x600 СБВЦ6*50			шт.	47		
	Ванна моечная-котломойка из стали с сифоном и выпуском	ВМП-9-1 СДПМ ГОСТ 23289-94 См-МДЦБА ГОСТ 25809-96			шт.	2		
	Ванна моечная из стали с сифоном и выпуском	ВМП-6-1-5РН СДПМ ГОСТ 23289-94 См-МДЦБА ГОСТ 25809-96			шт.	5		
	Душевой поддон с сифоном, смесителем для ванной и умывальника	ПДЧм-800 ГОСТ18297-96			компл.	8		
	с душевой сеткой на гибком шланге	См-ВУ-Шл ГОСТ25809-96 СПМ ГОСТ 23289-94						
	Подводка гибкая "Аква Лайн" L=50см (пара к смесителю)				компл	33		
	Подводка гибкая "Аква Лайн" L=50см (к бачку унитаза, писсуара)				шт.	95		

Взам. инв. №  
Погр. и дата  
Инв. № подл.

Изм.	Колуч.	Лист	№ док.	Погр.	Дата
------	--------	------	--------	-------	------

24-2019-ИОС 2,3

Лист

5