

Утверждаю

Директор лесхоза

*Б.И. Данилов*  
*Сурков С.Н.*  
«15» 07 2009 г.

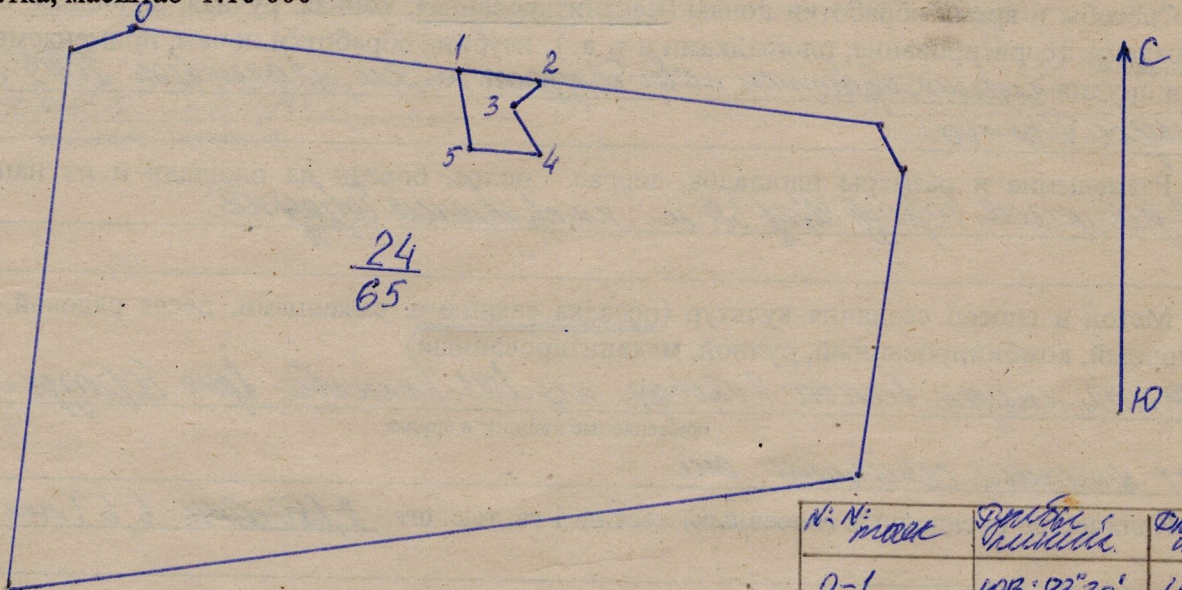
ПРОЕКТ

(ОРГАНИЗАЦИОННО-ТЕХНОЛОГИЧЕСКАЯ СХЕМА)  
*лесовосстановления*  
ЛЕСНЫХ КУЛЬТУР

(РЕКОНСТРУКЦИИ МАЛОЦЕННЫХ НАСАЖДЕНИЙ)

*Земельная* на весну, осень *2009* г.  
Лесничество *Майское* Лесхоз *Б.И. Данилова лесхоза*  
Номер квартала *24* Номер выдела *2* Площадь участка *0,8* га  
Группа лесов *Желтухатч* Главная порода *Бер*  
Сопутствующие породы \_\_\_\_\_  
Вид культур *столбчатые*  
сплошные, частичные, предварительные, подпологовые, реконструкция

План участка, масштаб 1:10 000



№: N: <i>модуль</i>	Угол $\alpha$ <i>градусы</i>	Длина $L$ <i>м</i>
0-1	$108: 83^{\circ} 30'$	443,8
1-2	$108: 83^{\circ} 30'$	110,0
2-3	$103: 32^{\circ}$	59,2
3-4	$108: 30^{\circ}$	48,0
4-5	$83: 84^{\circ} 30'$	75,0
5-1	$83: 14^{\circ}$	84,2

1. Категория лесокультурной площади: вырубка, ~~табь~~ 2017 г.; редина, пустырь прогалина, состояние очистки уменьшенное

2. Рельеф, почвы, механический состав, степень влажности Северная сторона с уклоном и обрывом. Вода лесная, грунтовая, дождевая, переувлажненные участки на шпиль, по южной стороне участка со стороны обрыва.

3. Напочвенный покров (важнейшие растения-индикаторы, степень задернения почвы) дерновая Сфагнум, папоротники, урочище северной, моховая валежник, урочище лесной.

4. Тип леса (тип вырубки), тип лесорастительных условий Вырубка 2017г.

2017, 8г.

5. Наличие естественного возобновления (по породам), тыс. шт./га Кли = 0,38; Лиш = 0,18; Шли = 0,16; Сши = 0,12; Тафа = 0,04; Што = 1,18.  
размещение, ср. высота, м 1,2; разрежение сурьезное.

6. Захламленность отсутствует м<sup>3</sup>/га, наличие пней (валунов) 209 шт./га, средний диаметр 32 см

7. Зараженность почвы вредителями, вид, шт./га при повышенной влажности зараженность вредителями не обнаружено.

8. Состав, возраст, полнота, класс бонитета реконструируемого насаждения нет

9. Способ реконструкции: ширина и направление коридоров, кулис, размеры окон, площадь расчищенных коридоров от общей площади реконструируемого участка (в %) нет.

10. Сроки и виды подготовки площади; применяемые машины и орудия сентябрь - октябрь 2019 года, трактор МТЗ-82, плуг ПХЛ-70.

11. Способы и время обработки почвы (механизованная, конная, ручная, сплошная, полосами, бороздами, террасирование, площадками и т. д.), глубина обработки почвы, применяемые машины и орудия глубина обработки почвы бороздами 10-15 см, трактор МТЗ-82 с плугом ПХЛ-70.

12. Размещение и размеры площадок, террас, полос, борозд на площади и их направление Размещение борозд через 3,0 м, направление борозд юг-север.

13. Метод и способ создания культур (посадка сеянцами, саженцами, посев рядовой, строчно-луночный, комбинированный, ручной, механизированный)

Создание насаждения весной 2019 года по лесу Колесова в виде борозды

применяемые машины и орудия

2-х машинными сеянцами ем

14. Количество посадочных (посевных) мест на 1 га, тыс. шт. 2,680 ем 6,67 тыс. шт ем

15. Размещение посадочных (посевных мест): расстояние между рядами (площадками) 50 в рядах (в площадках) 0,75 м

расстояние между рядами 3,0 м, ширина 0,5 м. РТК № 2.18 стр. 140.

16. Схема смешения пород 5x5x5.

17. Потребность в посадочном (посевном) материале на 1 га 2,680 ем 6,67 тыс. шт ем на 1 га тыс. шт. (кг) и на всю площадь по породам 2,150 ем 5,336 тыс. шт ем.

18. Характеристика посадочного (посевного) материала по породам: возраст, происхождение, селекционная категория, качество семян, номер сертификата

Сборного питомника 2-х летние семена ели

19. Способ подготовки семян к посеву) \_\_\_\_\_

20. Виды и способы ухода, их кратность:

1-й год Агрохимический уход - 4 раз

2-й год Агрохимический уход - 4 раз

3-й год Агрохимический уход - 3 раз

4-й год Агрохимический уход - 1 раз

21. Противопожарные и защитные мероприятия Фурка в питомнике и в лесу на 5 год после посадки.

Профилактика мшечки в питомнике.

22. Намечаемый год перевода культур в земли, покрытые лесной растительностью

2027 год

Составил:

Лесничий Надсмотрщик участка Колтушев И.М.  
фамилия, и. о.

И.И. 09 июля 2002  
подпись, число

Проверил:

\_\_\_\_\_  
должность, фамилия, и. о.

\_\_\_\_\_  
подпись, число

Согласовано с внесением следующих замечаний \_\_\_\_\_

Главный лесничий

Зам. директора Белов Г.О.  
должность, фамилия, и. о.

Г.О.  
подпись, число