

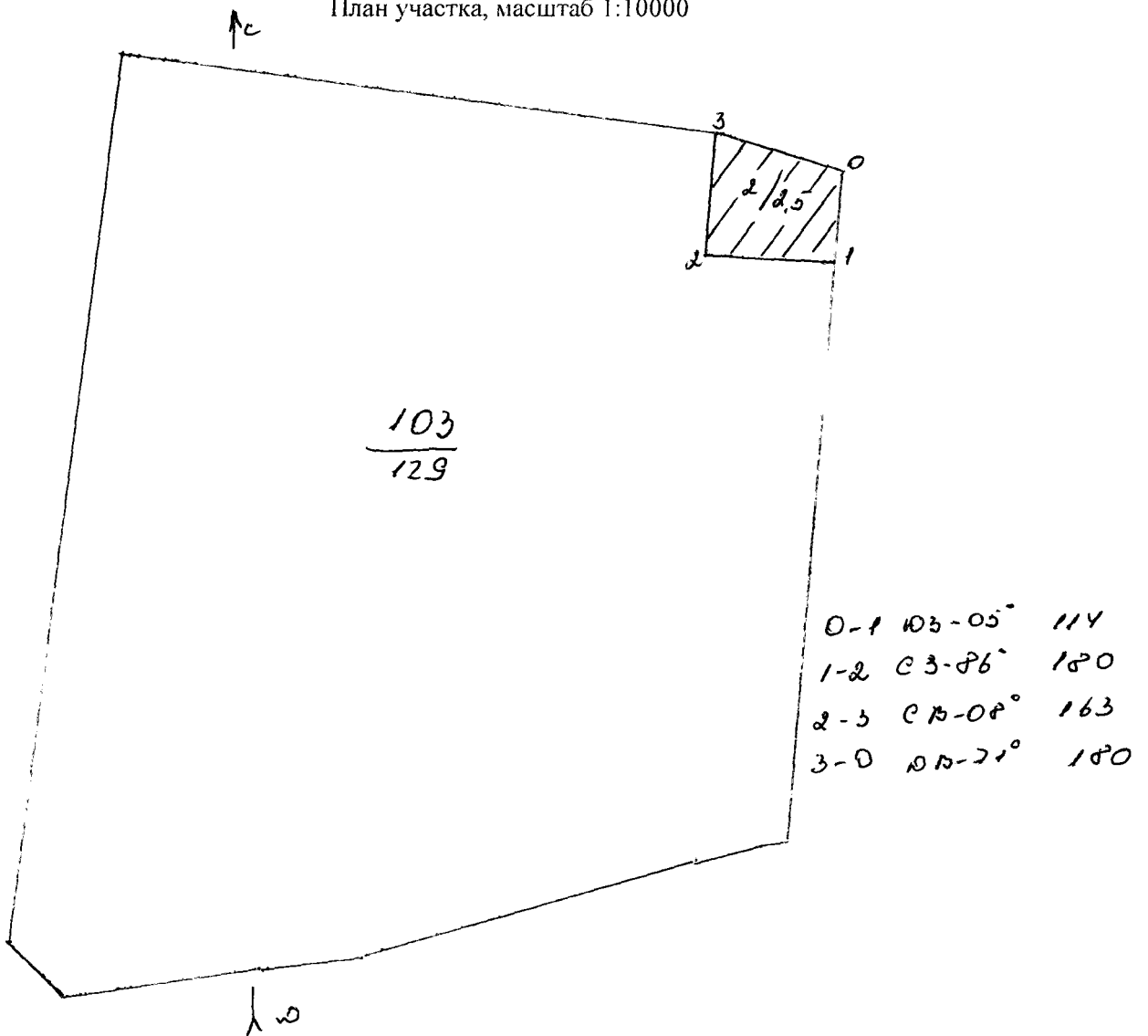
УТВЕРЖДАЮ:
 Директор БУ «Шумерлинское лесничество»
 Минприроды Чувашии
 Ю. А. Катейкин
 « 31 » 02 20 19 г.

**ПРОЕКТ
 ЛЕСОВОССТАНОВЛЕНИЯ**

на весну, осень 2020 г.

Участковое лесничество Дубовское Лесничество Шумерлинское
 Номер квартала 103 Номер выдела 2 Площадь участка 2,5 га.
 Группа лесов II Главная порода Сосна обыкновенная
 Сопутствующие породы _____
 Вид культур Сплошное
 (сплошные, частичные, предварительные, подпологовые, реконструкция)

План участка, масштаб 1:10000



1. Категория лесокультурной площади: вырубка 2018 г., гарь 1
редина, пустырь, прогалина, состояние очистки добровольное
2. Рельеф почвы, механический состав, степень влажности Равной, сухой
3. Напочвенный покров (важнейшие растения – индикаторы, степень задернения почвы) Сыть, папоротник, копытень, хвощ полевой
4. Тип леса (тип вырубки), тип лесорастительных условий СООЛ, ВЛ
5. Наличие естественного возобновления (по породам), тыс. шт./га -, размещение, ср. высота, м. -
6. Захламленность - кбм/га, наличие пней (валунов) 300 шт./га, средний диаметр 36 см.
7. Зараженность почвы вредителями, вид, шт./га не обнаружено
8. Состав, возраст, полнота, класс бонитета реконструируемого насаждения -
9. Способ реконструкции: ширина и направление коридоров, кулис, размер окон, площадь расчищенных коридоров от общей площади реконструируемого участка (в %) -
10. Номер расчетно-технологической карты для производства лесных культур, с указанием документа, из которого он взят Сборник расчет.-технолог. карт на основные виды лесозащит. работ
11. Сроки и вид подготовки площади; применяемые машины и орудия Осень 2019г
12. Способы и время обработки почвы (механизированная, конная, ручная, сплошная, полосами бороздами, террасирование, площадками и т.д.), глубина обработки почвы, применяемые машины и орудия с механизированной, бороздами попер. обработ. до 18 см
13. Размещение и размеры площадок, террас, полос, борозд на площади и их направление Борозды в/з 3,0 м и направление борозд с → ю
14. Метод и способ создания культур (посадка сеянцами, саженцами, посев рядовой, сторчно-луночный, комбинированный, ручной, механизированный) Посадка сеянцами сосны об. вручную под мшк Мейсова
(применяемые машины и орудия)
15. Количество посадочных (посевных) мест на 1 га., тыс. шт. 4,4 т. шт
16. Размещение посадочных (посевных) мест; расстояние между рядами (площ. м. в рядах(в площадках) 3,0 м. 0,75

17. Схема смещения пород С-С-С

18. Потребность в посадочном (посевном) материале на 1 га 4,4 тыс.шт. (кг.) и на всю площадь по породам Сосна обыкновенная - 11, 0 т. шт.

19. Характеристика посадочного (посевного) материала по породам: возраст, происхождение, селекционная категория, качество семян, номер удостоверения о кондиционности семян, номер сертификата Семена сосны 2хлет с Аляскинского питомника

20. Способ подготовки семян к посеву _____

21. Виды и способы ухода, их кратность:
1-й год Агротехн. уход - 3р; Рур. уход - 1р;
2-й год Агротехн. уход - 2р; Рур. уход - 1р;
3-й год Агротехн. уход - 1р; Рур. уход - 1р;
4-й год _____

22. Противопожарные и защитные мероприятия Сосна обыкновенная пососа

23. Намечаемый год перевода культур в земли, покрытые лесной растительностью 2006г

Составил:
Начальник участка Машинин С.Н. 31.07.19
(Ф.И.О.) подпись, число

Проверил:
Инженер ОЗЛ Машинов А.С. 31.07.19
должность, Ф.И.О. подпись, число

Согласовано с внесением следующих замечаний _____

Зам. директора А.Н. Спиридонов « 31 » 07 20 19 г.