

УТВЕРЖДАЮ

Директор лесничества

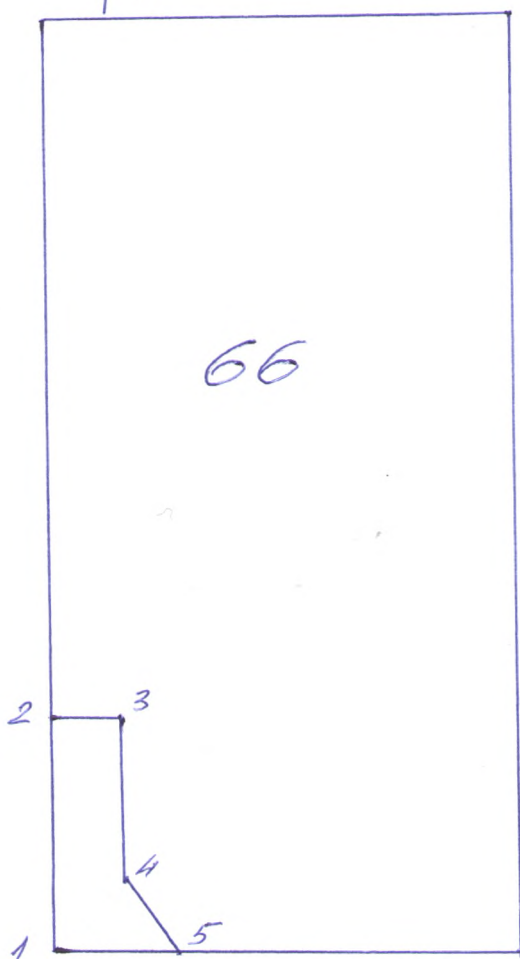
Ю.Н. Беляков

« 1 » 10 2019г.

# ПРОЕКТ лесовосстановления весна 2020 г.

Лесничество Алатырское Участковое лесничество Шумяковское  
Номер квартала 66 номер выдела 25 площадь участка 3,0 га  
Группа лесов II Главная порода береза  
Сопутствующие породы \_\_\_\_\_  
Вид культур березняк

План участка, масштаб 1:10000



№ точек	Румбы линии	Длина линий
1-2	034°	300
2-3	088°	90
3-4	1084°	225
4-5	108 38°	99
5-1	103 88°	152



1. Категория площади лесовосстановления : вырубка 2018г.

(вырубка, гарь, иная(год))

1.1. Исходный породный состав участка лесовосстановления: 10с.

1.2. Количество пней, тыс. шт./га: до 600 шт/га

Высота пней, см 10-15 см.

Диаметр пней, см 24-28 см.

1.3 Захламленность отсутствует

(отсутствует, слабая, средняя, сильная)

1.4 Завалунённость, % \_\_\_\_\_

(слабая, средняя, сильная, иные препятствия)

1.5 Категория доступности для техники доступен.

1.6 Лесорастительные условия:

1.6.1 Рельеф ровный

1.6.2 Почва суглинок

(тип, степень увлажнения, механический состав)

1.6.3 Группа типов леса или тип условий местопроизрастания Сера В2

1.6.4 Степень задернения почвы слабая

(слабая, средняя, сильная)

1.6.5 Поврежденность почвы участка (степень) слабая

(слабая, средняя, сильная)

1.7 Характеристика сохранённого подроста главных (целевых) пород:

1.7.1 Количество подроста по категориям крупности тыс.шт./га отсутствует.

(мелкий, средний, крупный)

1.7.2 Количество подроста в пересчёте на крупный, тыс.шт./га \_\_\_\_\_

1.7.3 Жизнеспособность подроста \_\_\_\_\_

(жизнеспособный, нежизнеспособный)

1.7.4 Категория густоты \_\_\_\_\_

редкий, средний, густой

1.7.5 Средняя высота подроста, м \_\_\_\_\_

1.7.6 Средний возраст подроста, лет \_\_\_\_\_

1.7.7 Встречаемость подроста, % \_\_\_\_\_

1.7.8 Распределение по площади \_\_\_\_\_

1.8 Характеристика подроста сопутствующих древесных пород, кустарника:

порода \_\_\_\_\_ количество, шт/га \_\_\_\_\_ средняя высота, м \_\_\_\_\_

Допустимые параметры нежелательных ( малоценных ) пород:

порода \_\_\_\_\_ количество, шт/га \_\_\_\_\_ средняя высота, м \_\_\_\_\_

1.9 Семенные деревья \_\_\_\_\_

порода, источник: одиночные(шт/га), куртины, полосы, стены леса

2.0 Пни пород деревьев, возобновляющихся вегетативно, тыс.шт./га \_\_\_\_\_

3.0 Проектируемый породный состав 100

в возрасте отнесения к покрытым лесной растительностью землям, ед

4.0 Культивируемые породы деревьев, тыс.шт./га: всего 5041 шт./га.

в т.ч. главных (целевых) 5041 - сопутствующих \_\_\_\_\_

5.0 Срок лесовосстановления Время 2020г.

начало, окончание(месяц, год)

6.0 Технология лесовосстановления: посадка семян в рубку под мш. колесом.

6.1 Расчистка и подготовка участка \_\_\_\_\_

полосная с корчевкой(без корчевки)пней, сплошная, понижение пней

расстояние между центрами полос 2,8 м, ширина полосы 40 см

6.2 Обработка почвы: посадочное, посевное место борозда глубиной 10-15 см.

полоса, борозда, иное

6.2.1 Расстояние между центрами рядов посадочных (посевных мест) 2,8 м,

Общая протяжённость рядов посадочных (посевных мест) 3,529 км/га

срок обработки почвы осень 2019 \_\_\_\_\_ месяц, год

6.3 Метод создания посадка семян в рубку под мш. колесом время 2020г.

посадка/посев (месяц, год)

7. Характеристика посадочного материала 2х годичные сеянцы сосны.

род, вид, материал(сеянцы, саженцы- селекционная категория семян

происхождения), возраст(лет), размеры стволика(высота, диаметр корневой шейки)

8. Предпосевная подготовка семян \_\_\_\_\_

снегование, стратификация, обработка фунгицидами, иная

9. Норма высева в пересчёте на семена 1 класса \_\_\_\_\_ кг/га

10. Размещение семян при посеве \_\_\_\_\_

строчками, лунками, иное

11. Схема размещения посадочных, посевных мест, расстояние: между рядами 2,8 м в рядах 0,7 м.

12. Густота посадки, посева (количество посадочных, посевных мест) 5041 тыс./га

13. Видовой состав культивируемых

пород, ед. 100

в т.ч. главная сосна.

сопутствующая \_\_\_\_\_

14. Схема смешения пород а-с-с

15. Проектируемая норма дополнения:

Количество посадочных (посевных) мест,

тыс.шт./га 10-20 % от 600 до 800 шт/га.

площадь, га 3,0 га.

16. Агротехнический уход:

Количество раз (годы) 1 год - 3 раза, 2 год - 2 раза, 3 год - 1 раз.

Технология Агроуход №15-17 с рыхлением

сплошное уничтожение растительности срезанием (прикатыванием) с рыхлением

и разрезанием почвы

(без рыхления) почвы на полосах (в междурядьях), иная

17. Противопожарные мероприятия: создание по периметру лесного участка

18. Иные мероприятия \_\_\_\_\_

19. Проектируемые показатели оценки качества восстанавливаемых лесов

Приживаемость лесных культур, % 1 год - от 85% 3 год не менее 80%

иной год \_\_\_\_\_

Параметры лесных культур в возрасте 5 лет (иной возраст): 3780

количество деревьев культивируемых пород, тыс.шт./га, всего не дано

в т.ч. по породам осина

соотношение средних высот деревьев и культивируемых пород и естественно возобновившихся

нежелательных пород 1:2

20. Характеристика созданного молодняка при отнесении к землям, покрытым лесной растительностью:

количество деревьев главных (целевых) пород, не менее тыс. шт./га, всего: 3780

в т.ч. по породам осина

Соотношение средних высот деревьев культивируемых пород и естественно возобновившихся

нежелательных пород, 1:2 не превышает двойную высоту главной породы осина.

21. Намечаемые сроки обследования, годы 2020, 2022, 2024

22. Проектируемый возраст (год) перевода в покрытые лесной растительностью земли \_\_\_\_\_

лет 2025 год

Составил начальник участка: Судин Г. В. Судин 28.09.2019

Проверил инженер по лесовосстановлению: Рузавина Е. Г. РФ 30.09.2019

подпись, число

подпись, число

Инженер ОЗЛ Судин А.И. Судин 30.09.2019

подпись, число

Зам. директора Судин Г. В. Судин 30.09.2019