

Приложение 6

Утверждаю:

Директор БУ «Ибресинское лесничество»

Минприроды Чувашии

И.А. Ахметов

«10» сентября 2019 г.

ПРОЕКТ

(ОРГАНИЗАЦИОННО-ТЕХНОЛОГИЧЕСКАЯ СХЕМА)

ЛЕСОВОССТАНОВЛЕНИЯ

(РЕКОНСТРУКЦИИ МАЛОЦЕННЫХ НАСАЖДЕНИЙ)

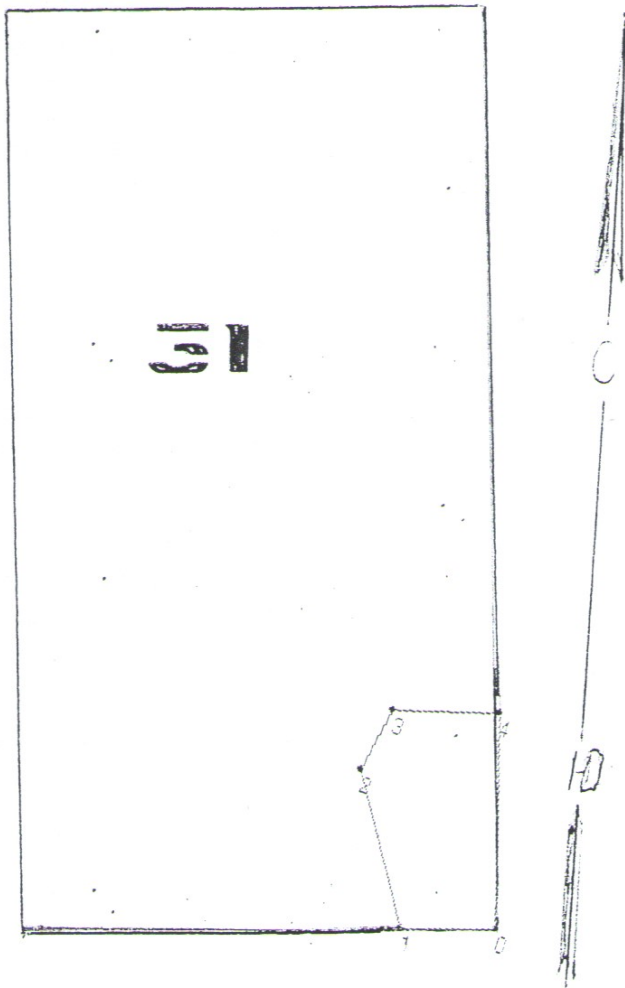
на весну, осень 2020 года

Участковое лесничество Березовское БУ «Ибресинское лесничество»Номер квартала 31 Номер выдела 12 Площадь участка 5.0 гаГруппа лесов 2 Главная порода сосна

Сопутствующие породы _____

Вид культур: сплошные(сплошные, частичные, предварительные подпологовые, реконструкции)

План участка масштаб 1 : 10000



Геоданные

0-1 134,0 м ЮЗ: 72,0°

1-2 227,0 м СЗ: 33,0°

2-3 95,0 м СВ: 9,0°

3-4 150,0 м СВ: 73,0°

4-0 302,0 м ЮВ: 18,0°

1. Категория лесокультурной площади: вырубка 2017-2018г.г, гарь
редина, пустырь, прогалина, состояние очистки удовлетворительное
2. Рельеф почвы, механический состав; степень влажности равнинный
3. Напочвенный покров (важнейшие растения – индикаторы, степень задернения почвы)
осока, сныть
4. Тип леса (тип вырубки), тип лесорастительных условий СОР Л В2
5. Наличие естественного возобновления (по породам), тыс. шт. / га нет
размещение, ср. высота, м _____
6. Захламленность _____ кбм / га, наличие пней (валунов) _____ 500 шт/га
средний диаметр _____ см.
7. Зараженность почвы вредителями, вид, шт/га не обнаружено
8. Состав, возраст, полнота, класс бонитета реконструируемого участка (в %) _____
9. Способ реконструкции: ширина и направление коридоров, кулис, размеры окон, площадь
расчищенных коридоров от общей площади реконструируемого участка (в %) _____
10. Номер расчетно – технологической карты для производства лесных культур, с указанием
документа из которого он взят РТК-№2,2 Сборник расчетно-технологических карт на
основные виды лесохозяйственных работ в Чувашской Республике, г. Чебоксары, 2004 г.
11. Сроки и виды подготовки площади: осень 2019 г.
12. Способы и время обработки почвы (механизованная, конная, ручная, сплошная, полосами,
бороздами, террасирование, площадки и т.д.), глубина обработки почвы до 15 см применяемые
машины и орудия, МТЗ- 82; ПКЛ - 70
13. Размещение и размеры площадок, террас, полос, борозд, на площади и их направление _____
С запада на восток
14. Метод и способ создания культур (посадка сеянцами, саженцами, посев рядовой, строчно –
луночный, комбинированный, ручной, механизированный)
Ручная посадка под меч Колесова
применяемые машины и орудия _____
15. Количество посадочных (посевных) мест на 1 га, тыс. шт 6,666
Размещение посадочных (посевных) мест (расстояние между рядами (площадками) 3,0 м,
в рядах (в площадках) 0,50 м
17. Характеристика посадочного (посевного) материала по породам: возраст, происхождение,
селекционная категория, качество семян, номер удостоверения о кондиционности семян, номер
сертификата _____
Сеянцы сосны 2х лет
18. Способ подготовки семян к посеву _____

19. Виды и способы ухода, их кратность :

1 – й год Агротехнический уход -3.кр.

2 – й год Агротехнический уход -2кр.

3 – й год Агротехнический уход -1кр.

20. Противопожарные и защитные мероприятия минполосы

21. Намечаемый год перевода культур в земли, покрытые лесной растительностью 2026г.

Составил:

Начальник участка

(Должность)

Ефремов Н.П.

Ф.И.О.

подпись

09.09.2019г.

число

Проверил:

Инженер по лесовосстановлению:

(Должность)

Сидорова Н.И.

Ф.И.О.

подпись

09.09.2019г.

число

Инженер по ОЗЛ

(Должность)

Сергеев А.Г.

Ф.И.О.

подпись

09.09.2019г.

число

Согласовано с внесением следующих замечаний _____

Заместитель директора

Байнякин А.Д.

Ф.И.О.

подпись

09.09.19г.

число