

А.И. Мартынов

Мартынов
(подпись)

"01" 10

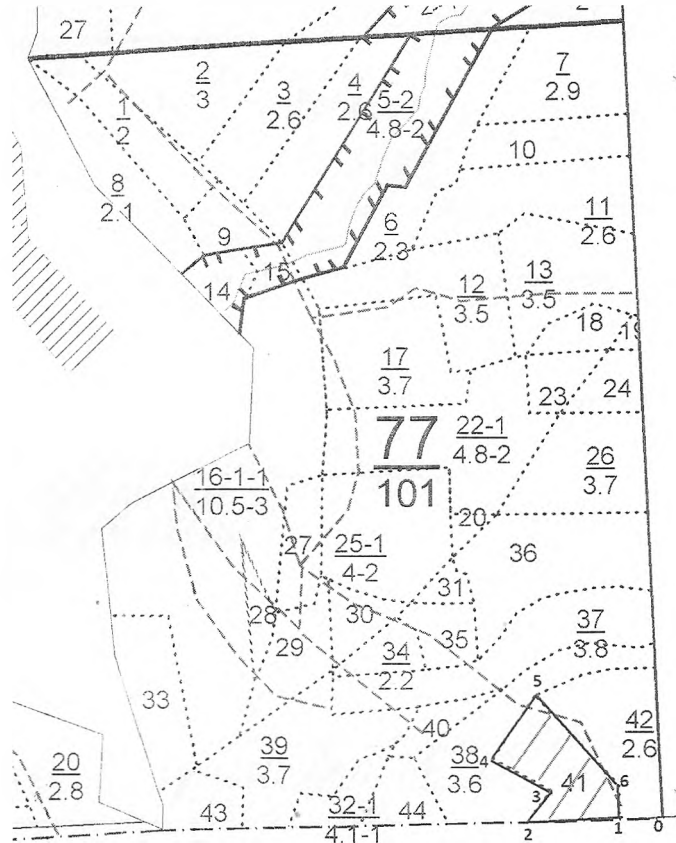
2019 г.

ПРОЕКТ ЛЕСОВОССТАНОВЛЕНИЯ
НА ВЕСНУ. ОСЕНЬ 2019 ГОДА

Характеристика местоположения лесного участка

- 1.1. Лесничество Кическая
1.2. Участковое лесничество Тартовское
1.3. Номер квартала 77 1.4. Номер выдела 41
1.5. Площадь лесного участка 1,9 1.6. Главная порода сосна обыкновенная
1.7. План участка, масштаб 1:10000

№ точек	Румбы линий	Длина линий
0-1	З:90	80
1-2	З:90	150
2-3	СВ:31	64
3-4	СЗ:57	82
4-5	СВ:27	72
5-6	ЮВ:43	193
6-1	ЮЗ:39	48



Характеристика лесорастительных условий лесного участка

- 2.1. Лесорастительная зона, район хвойно-широколиственный район европейской части РФ
2.2. Целевое назначение лесов эксплуатационная леса
2.3. Рельеф ровный
2.4. Почва, гидрологические условия средняя елиничная светлая
(степень увлажнения, механический состав)
2.5. Тип лесорастительных условий Сел, Сл
2.6. Характеристика площади лесовосстановления вырубка 2019 года
(вырубка (год), гарь (год), прогалина, иные)
2.7. Количество пней, шт./га: всего 500
2.8. Степень задернения и минерализации почвы 25% задернения, 15% минерал.
2.9. Состояние очистки от порубочных остатков и валежника, степень задернения и минерализации почвы удовлетвор
2.10. Характер и размещение оставленных деревьев и кустарников -
2.11. Зараженность почвы вредителями, вид, шт./га отсутствует

Характеристика подроста (древесные растения в возрасте до 2 лет считаются самосевом, и как подрост не учитываются)

3.1. Состав пород — 3.2. Средний возраст — лет.

3.3. Подразделение подроста по категориям:

По высоте —
(мелкий менее 0,5м, средний 0,6-1,5м, крупный более 1,5м; подлежащий сохранению молодняк учитывается как крупный подрост)

По густоте —
(редкий менее 2тыс.шт/га, средний 2-8 тыс. шт./га, густой более 8тыс. шт./га)

По распределению по площади —
(равномерный > 65%, неравномерный 40-65%, групповой)

Количество жизнеспособного подроста и молодняка тыс.шт./га —

Состояние подроста и его оценка подрост отсутствует

Способ лесовосстановления искусственный

Схема смешения пород С-С-С

4.1. Обработка почвы, применяемые машины и орудия осенняя вспашка плугом ПКП-70

(полосами, бороздами, площадками, их размещение, глубина обработки)

4.2. Метод лесовосстановления посадка сеянцами под мот колесом

(посадка сеянцами, саженцами, посадочным материалом с ЗКС, посев, ручной, механизированный)

Сроки проведения работ весна 2020 года

Применяемые машины и орудия мот колесом

Размещение посадочных (посевных) мест 3,5 x 0,6

Количество посадочных (посевных) мест на 1 га 4762 тыс. шт.

Потребность в посадочном (посевном) материале на всю площадь по породам

9048 шт сосны

4.3. Характеристика посадочного (посевного) материала 2-х летний сеянец с ЗКС

(возраст, происхождение, селекционная категория, класс качества семян, место заготовки)

4.4. Предпосевная подготовка семян —

(снегование, стратификация, обработка фунгицидами, иная)

4.5. Виды и способы ухода, их кратность:

1-й год ручной 1-кратный

2-й год ручной 1-кратный

3-й год ручной 1-кратный

4-й год —

5-й год —

6-й год —

7-й год —

4.6. Проведение противопожарных и защитных мероприятий проверение межевания лесной угодья плугом ПКП-70 по периметру участка

(перечень мероприятий, объем работ)

Требования к молоднякам, площади которых подлежат отнесению к землям, на которых расположены леса, для признания работ по лесовосстановлению законченными

5.1. Намечаемый год отнесения к землям, на которых расположены леса 2026

5.2. Средняя высота деревьев главных лесных древесных пород, не менее 1,2 м

5.3. Количество деревьев главных лесных древесных пород, не менее 20 тыс. шт./га

Проект лесовосстановления составил:
нач. участка Зеткин А.Н. 23.09.2019г
должность (Ф.И.О.) (подпись, число)

Проект лесовосстановления проверил:
инт. по лесопольз. Автаева М.И. 01.10.2019г
должность (Ф.И.О.) (подпись, число)

должность

(Ф.И.О.)

(подпись, число)