

«УТВЕРЖДАЮ»

Директор БУ «Чебоксарское лесничество»

Минприроды Чувашии

В.Н. Богданов

« 26 » 08 2019 г.

ПРОЕКТ  
(ОРГАНИЗАЦИОННО-ТЕХНОЛОГИЧЕСКАЯ СХЕМА)  
ЕСТЕСТВЕННОГО ЛЕСОВОССТАНОВЛЕНИЯ  
на осень 20 20 г.

**Чебоксарское лесничество**

Участковое лесничество

Пихтулинское

№ квартала

20

№ выдела

9

Площадь участка

18,9

га

Целевое назначение лесов

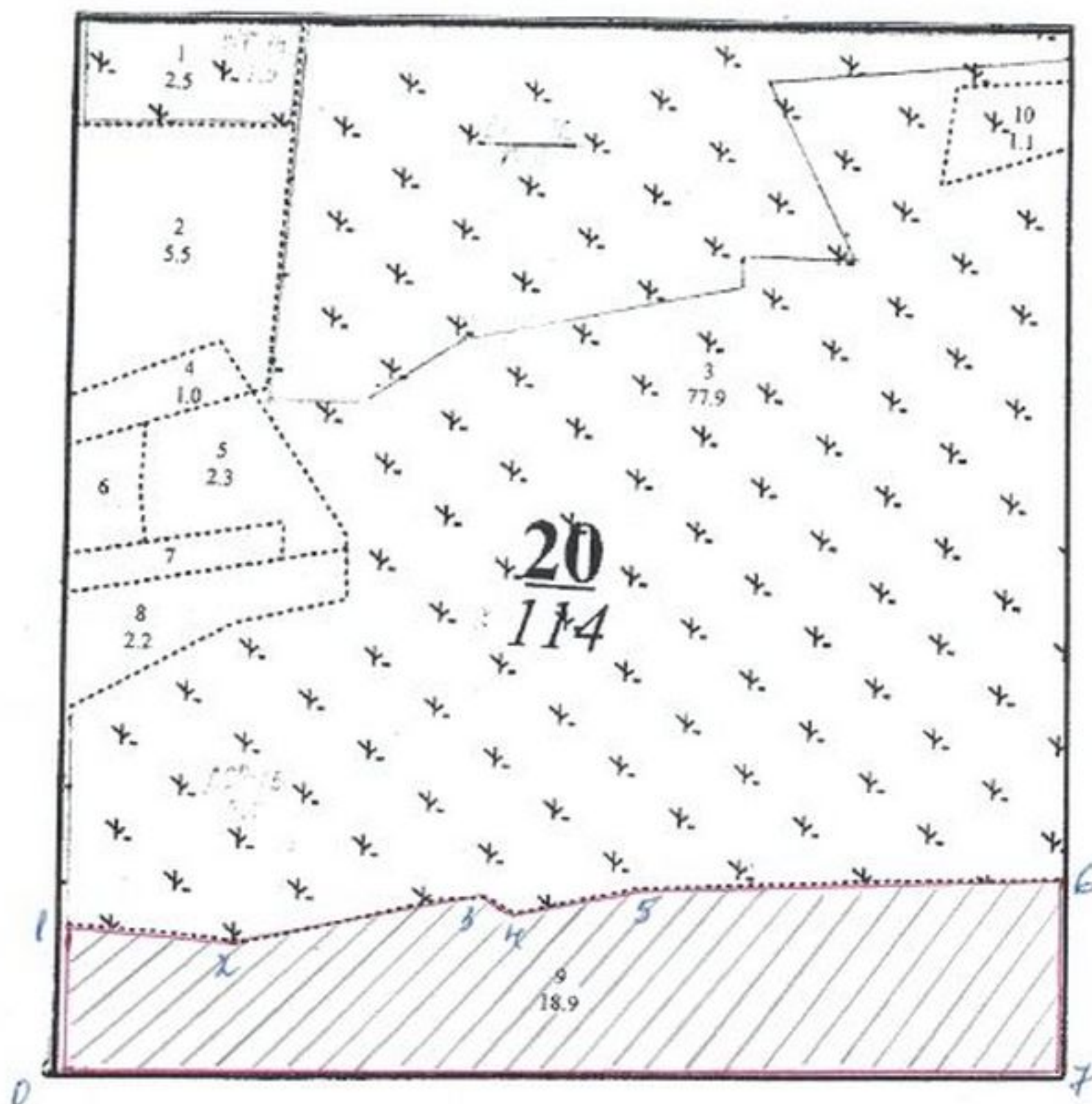
защитные

Категория защитности лесов

леса зеленых зон

ПЛАН УЧАСТКА

Масштаб 1:10000



№№ точек	Румбы линий	Длина линий, м
0-1	просека	150
1-2	СВ: 83°	140
2-3	СВ: 66°	250
3-4	ЮВ: 70°	30
4-5	СВ: 65°	141
5-6	СВ: 76°	450
6-7	просека	204
7-0	просека	1040



1. Категория участка лесовосстановления	вырубка 2018 г.	
	<i>вырубка, гарь, иная (год, месяц)</i>	
2. Количество пней, тыс. шт./га	0,35	0,30
2.1. Средняя высота пней, см	12	2.2. Средний диаметр пней, см
		28
3. Захламленность	слабая	
	<i>отсутствует, слабая, средняя, сильная</i>	
4. Лесорастительные условия:		
4.1. Рельеф	ровный	
4.2. Почва	супесчаная	
	<i>тип, степень увлажнения, механический состав</i>	
4.3. Поврежденность почвы участка (степень)	слабая	
	<i>слабая, средняя, сильная</i>	
4.4. Группа типов лесов, тип лесорастительных условий	C <sub>орл</sub> , B <sub>2</sub>	
5. Характеристика сохраненного подроста главных (целевых) пород:		
5.1. Количество подроста по категориям крупности, тыс. шт./га	0,9	
	мелкий - 0,5, средний - 0,4	
	<i>мелкий, средний, крупный</i>	
5.2. Количество подроста в пересчете на крупный, тыс.шт./га	0,6	
в т. ч. по породам	сосна - 0,6	
5.3. Жизнеспособность подроста	жизнеспособный	
	<i>жизнеспособный, нежизнеспособный</i>	
5.4. Категория густоты	редкий	
	<i>редкий, средний, густой</i>	
5.5. Средняя высота подроста, м	0,6	5.6. Средний возраст подроста, лет
		5
5.7. Встречаемость подроста, %	60	
5.8. Распределение по площади	неравномерное	
	<i>равномерное, неравномерное, групповое</i>	
6. Характеристика сохраненного подроста сопутствующих древесных пород:		
6.1. Порода	Б	6.2. Количество, тыс. шт./га
		0,6
		6.3. Средняя высота, м
		1,1
7. Источники обсеменения	стена леса	
	<i>полосы, куртины, одиночные деревья, стены леса</i>	
8. Путь естественного лесовосстановления	минерализация почвы	
	<i>сохранение подроста, минерализация почвы</i>	
9. Технология работ	минерализация почвы 70%,	
	<i>сохранение подроста, уход за подростом по годам</i>	
	осень 2020 г.	
	<i>минерализация почвы: процент, сроки</i>	



10. Применяемые машины и орудия тактор МТЗ-82.1, плуг ПКЛ - 70

11. Противопожарные и защитные мероприятия опахивание  
лесокультурной площади по периметру

12. Намечаемый год отнесения земель, предназначенных для лесовосстановления,  
к землям, занятым лесными насаждениями 2022 г.

Составил:

начальник участка

Волкова Л.Г.

*Ф.И.О.*



*подпись*

« 26 » 08 20 19 г.

Проверил:

инженер по лесовосстановлению

Комерилова Л.Л.

*Ф.И.О.*



*подпись*

« 26 » 08 20 19 г.

Согласовано с внесением следующих замечаний \_\_\_\_\_

Заместитель директора

Зиновьев С.В.

*Ф.И.О.*



*подпись*

« 26 » 08 20 19 г.



**УЧЕТНАЯ КАРТОЧКА**  
**обследования естественного возобновления леса**

1..Министерство природных ресурсов и экологии Чувашской Республики

Лесничество Чебоксарское участковое лесничество Тимбушевское

Квартал 20 выдел 9 площадь, га 18,9

2. Категория лесокультурной площади вырубка  
 (вырубка, гарь, редина, пустошь, прогалина)

3. Тип леса СОР1 Тип лесорастительных условий Л2

4. Состав, возраст, полнота \_\_\_\_\_  
 (для насаждений)

5. Способ рубки и размеры лесосеки стесанная

Технология лесосечных работ(метод рубок, сезон рубки, способ трелевки, способ очистки, срок примыкания и пр.) \_\_\_\_\_

6. Характеристика естественного возобновления

Порода	Количество, тыс.шт. на га , в том числе				Сред. возраст, лет	Сред. высота, м.	Состав возобновления	Полнота
	всего	мелкий	средний	крупный				
<u>С</u>	<u>0,9</u>	<u>0,5</u>	<u>0,4</u>	<u>-</u>	<u>5</u>	<u>0,6</u>		
<u>Б</u>	<u>0,6</u>	<u>0,2</u>	<u>0,4</u>	<u>-</u>	<u>5</u>	<u>1,8</u>		

Размещение: равномерное, групповое, куртинное

7. Оценка возобновления: недостаточное 18,9 га,  
 (отсутствует или плохое, удовлетворительное, недостаточное)

8. Источники обсеменения: стена леса  
 (отсутствуют, полосы, куртины, недорубы ,стена леса)

9. Захламленность слабая  
 (отсутствует, менее 10 м<sup>3</sup>/га, слабая – 10-20м<sup>3</sup>/га, средняя – 21-50м<sup>3</sup>/га, сильная – более 51 м<sup>3</sup>/га)



10.Травяной и моховой покровы: преобладающие виды злаковые

Степень задернелости слабая  
(отсутствует-до 10%;; слабая-10-30%;средняя-31-50%;сильная-более 50%)

11.Механический состав почвы песчаная почва

Степень минерализации почвы в % \_\_\_\_\_

12.Местоположение: рельеф, экспозиция, крутизна склона рельеф ровный

13.Доступность участка (доступен для проведения лесовосстановительных мероприятий; не доступен) доступен

14. Дополнительные сведения \_\_\_\_\_

Намечаемые мероприятия:

- |  |             |     |
|--|-------------|-----|
| 1. Естественное заращивание леса               | —           | га. |
| 2. Содействие естественному возобновлению леса | <u>18,9</u> | га. |
| 3. Искусственное лесовосстановление            | —           | га. |
| 4. Комбинированное лесовосстановление          | —           | га. |

Капальник участка: В.И. Волкова Л.Т.

« \_\_\_\_\_ » \_\_\_\_\_ г.

## Учет хрущей в почве

Лесничество Чебоксарское участковое лесничество Пихтулинское

Квартал 20 выдел 9 площадь 18,9 га

Тип лесорастительных условий СОРА, В2 почва супесчаная

Категория лесокультурной площади вырубка

Напочвенный покров \_\_\_\_\_

Задернелость: слабая, средняя, сильная (подчеркнуть)

Стадия хруща не обнаружено

№№ ям	Майский хрущ, поколения								Примечание
	1 - летние, шт.		2 - летние, шт.			3 - летние, шт.			
	яйца	личинки	яйца	личинки	жуки	личинки	куколки	жуки	
1	-	-	-	-	-	-	-	-	
2	-	-	-	-	-	-	-	-	
3	-	-	-	-	-	-	-	-	
4	-	-	-	-	-	-	-	-	
5	-	-	-	-	-	-	-	-	
6	-	-	-	-	-	-	-	-	
7	-	-	-	-	-	-	-	-	
8	-	-	-	-	-	-	-	-	
9	-	-	-	-	-	-	-	-	
10	-	-	-	-	-	-	-	-	
11	-	-	-	-	-	-	-	-	
12	-	-	-	-	-	-	-	-	
13	-	-	-	-	-	-	-	-	
14	-	-	-	-	-	-	-	-	
15	-	-	-	-	-	-	-	-	

Исполнители: начальник участка: ФФТ - Волкова Л.Т.  
лесник: ОВМ - Михайлов О.О.

« \_\_\_\_\_ » \_\_\_\_\_ 20\_\_ г.