

Филиал федерального государственного бюджетного учреждения "Федеральная кадастровая палата Федеральной службы государственной регистрации, кадастра и картографии" по Чувашской Республике - Чувашии  
полное наименование органа регистрации прав

Выписка из Единого государственного реестра недвижимости об объекте недвижимости

Сведения о характеристиках объекта недвижимости

На основании запроса от 09.12.2019, поступившего на рассмотрение 10.12.2019, сообщаем, что согласно записям Единого государственного реестра недвижимости:

Раздел 1 Лист 1

Земельный участок		
вид объекта недвижимости		
Лист №1 Раздел 1	Всего листов раздела 1: 3	Всего разделов: 8
Всего листов выписки: 43		
10 декабря 2019г. № КУВИ-001/2019-29839775		
Кадастровый номер:	21:11:000000:5109	
Номер кадастрового квартала:	21:11:000000	
Дата присвоения кадастрового номера:	28.12.2016	
Ранее присвоенный государственный учетный номер:	данные отсутствуют	
Адрес (местоположение):	Чувашская Республика - Чувашия, р-н Канашский, с/пос Малобикшихское, Канашское лесничество, Шихранское лесничество, квартал 4 (выдела 7,10-12,14,16-19,21-29), квартал 6 (выдела 1-23), квартал 12 (выдела 1-17), квартал 13 (выдела 1-11), квартал 14 (выдела 1-13), квартал 15 (выдела 1-14), квартал 16 (выдела 1-16), квартал 17 (выдела 1-12)	
Площадь, м2:	5136740 +/- 39663	
Кадастровая стоимость, руб.:	7037333.8	
Кадастровые номера расположенных в пределах земельного участка объектов недвижимости:	21:04:000000:364	
Кадастровые номера объектов недвижимости, из которых образован объект недвижимости:	21:00:000000:29	
Кадастровые номера образованных объектов недвижимости:	данные отсутствуют	
Категория земель:	Земли лесного фонда	
Виды разрешенного использования:	Заготовка древесины	
Сведения о кадастровом инженерере:	данные отсутствуют	
Сведения о лесах, водных объектах и об иных природных объектах, расположенных в пределах земельного участка:	Защитные леса	
Сведения о том, что земельный участок полностью или частично расположен в границах зоны с особыми условиями использования территории или территории объекта культурного наследия:	Земельный участок частично расположен в границах зоны с реестровым номером 21:00-6.311 от 14.08.2018, индивидуальное обозначение: б/н, дата решения: 30.07.2018, номер решения: 10/23-11371, дата решения: 20.07.2018, номер решения: 517-р, дата решения: 20.07.2018, дата решения: 05.12.2017	
Сведения о том, что земельный участок расположен в границах особой экономической зоны, территории опережающего социально-экономического развития, зоны территориального развития в Российской Федерации, игровой зоны:	данные отсутствуют	
полное наименование должности	подпись	инициалы, фамилия

М.П.

Земельный участок			
вид объекта недвижимости			
Лист №2 Раздел 1	Всего листов раздела 1: 3	Всего разделов: 8	Всего листов выписки: 43
10 декабря 2019г. № КУВИ-001/2019-29839775			
Кадастровый номер:		21:11:000000:5109	
Сведения о том, что земельный участок расположен в границах особо охраняемой природной территории, охотничьих угодий, лесничеств, лесопарков:		данные отсутствуют	
Сведения о результатах проведения государственного земельного надзора:		данные отсутствуют	
Сведения о расположении земельного участка в границах территории, в отношении которой утвержден проект межевания территории:		данные отсутствуют	
Условный номер земельного участка:		данные отсутствуют	
Сведения о принятии акта и (или) заключении договора, предусматривающих предоставление в соответствии с земельным законодательством исполнительным органом государственным органом власти или органом местного самоуправления, находящегося в государственной или муниципальной собственности земельного участка для строительства наемного дома социального использования или наемного дома коммерческого использования:		данные отсутствуют	
Сведения о том, что земельный участок или земельные участки образованы на основании решения об изъятии земельного участка и (или) расположенного на нем объекта недвижимости для государственных или муниципальных нужд:		данные отсутствуют	
Сведения о том, что земельный участок образован из земель или земельного участка, государственная собственность на которые не разграничена:		данные отсутствуют	
Сведения о наличии земельного спора о местоположении границ земельных участков:		данные отсутствуют	
Статус записи об объекте недвижимости:		Сведения об объекте недвижимости имеют статус "актуальные"	

полное наименование должности	подпись	инициалы, фамилия

М.П.

Земельный участок			
вид объекта недвижимости			
Лист №3 Раздел 1	Всего листов раздела 1: 3	Всего разделов: 8	Всего листов выписки: 43
10 декабря 2019г. № КУВИ-001/2019-29839775			
Кадастровый номер:		21:11:000000:5109	
Особые отметки:		<p>Граница земельного участка состоит из 4 контуров. Учетные номера контуров и их площади: 1 - 3146141.8 кв.м, 2 - 769.74 кв.м, 3 - 224873.08 кв.м, 4 - 1764955.58 кв.м. Сведения об ограничениях права на объект недвижимости, обременениях данного объекта, не зарегистрированных в реестре прав, ограничений прав и обременений недвижимого имущества: Вид ограничения (обременения): Ограничения прав на земельный участок, предусмотренные статьями 56, 56.1 Земельного кодекса Российской Федерации; Срок действия: с 28.12.2016; Реквизиты документа-основания: сопроводительное письмо от 02.03.2012 № 223/152 выдан: Филиал ОАО "Сетевая компания" Буинские электрические сети. Вид ограничения (обременения): Ограничения прав на земельный участок, предусмотренные статьями 56, 56.1 Земельного кодекса Российской Федерации; Срок действия: с 28.12.2016; Реквизиты документа-основания: Карта (план) от 28.11.2016 № 21/401/16-12214. Вид ограничения (обременения): Ограничения прав на земельный участок, предусмотренные статьями 56, 56.1 Земельного кодекса Российской Федерации; Срок действия: с 28.12.2016; Реквизиты документа-основания: КАРТА (ПЛАН) xml-файл от 16.02.2015 № 21/401/15-932 выдан: МП "БТИ Канашского района". Вид ограничения (обременения): Ограничения прав на земельный участок, предусмотренные статьями 56, 56.1 Земельного кодекса Российской Федерации; Срок действия: с 28.12.2016; Реквизиты документа-основания: сопроводительное письмо от 02.03.2012 № 223/152 выдан: Филиал ОАО "Сетевая компания" Буинские электрические сети. Вид ограничения (обременения): Ограничения прав на земельный участок, предусмотренные статьями 56, 56.1 Земельного кодекса Российской Федерации; Срок действия: с 28.12.2016; Реквизиты документа-основания: Свидетельство о государственной регистрации права от 08.05.2008 № 404488 выдан: Управление Федеральной регистрационной службы по Чувашской Республике. Вид ограничения (обременения): Ограничения прав на земельный участок, предусмотренные статьями 56, 56.1 Земельного кодекса Российской Федерации; Срок действия: с 14.08.2018; Реквизиты документа-основания: Сопроводительное письмо от 30.07.2018 № 10/23-11371; Распоряжение от 20.07.2018 № 517-р; Приложение к Распоряжению Кабинета Министров Чувашской Республики №517-р от 20.07.2018 от 20.07.2018; Текстовое и графическое описание местоположения границ охранной зоны от 05.12.2017.</p>	
Получатель выписки:		Минприроды Чувашии	

полное наименование должности	подпись	инициалы, фамилия

М.П.

## Выписка из Единого государственного реестра недвижимости об объекте недвижимости

## Сведения о зарегистрированных правах

Земельный участок			
вид объекта недвижимости			
Лист №1 Раздел 2	Всего листов раздела 2: 2	Всего разделов: 8	Всего листов выписки: 43
10 декабря 2019г. № КУВИ-001/2019-29839775			
Кадастровый номер:		21:11:000000:5109	

1	Правообладатель (правообладатели):	1.1	Российская Федерация
2	Вид, номер и дата государственной регистрации права:	2.1	Собственность 21:11:000000:5109-21/002/2018-1 25.06.2018 16:24:35
3	Ограничение прав и обременение объекта недвижимости:	не зарегистрировано	
4	Договоры участия в долевом строительстве:	не зарегистрировано	
5	Заявленные в судебном порядке права требования:	данные отсутствуют	
6	Сведения о возражении в отношении зарегистрированного права:	данные отсутствуют	
7	Сведения о наличии решения об изъятии объекта недвижимости для государственных и муниципальных нужд:	данные отсутствуют	
8	Сведения о невозможности государственной регистрации без личного участия правообладателя или его законного представителя:	данные отсутствуют	
9	Правопритязания и сведения о наличии поступивших, но не рассмотренных заявлений о проведении государственной регистрации права (перехода, прекращения права), ограничения права или обременения объекта недвижимости, сделки в отношении объекта недвижимости	отсутствуют	

полное наименование должности	подпись	инициалы, фамилия
-------------------------------	---------	-------------------

М.П.

Земельный участок			
вид объекта недвижимости			
Лист №2 Раздел 2	Всего листов раздела 2: 2	Всего разделов: 8	Всего листов выписки: 43
10 декабря 2019г. № КУВИ-001/2019-29839775			
Кадастровый номер:		21:11:000000:5109	
10	Сведения об осуществлении государственной регистрации сделки, права, ограничения права без необходимого в силу закона согласия третьего лица, органа:	данные отсутствуют	
11	Сведения о невозможности государственной регистрации перехода, прекращения, ограничения права на земельный участок из земель сельскохозяйственного назначения:	данные отсутствуют	

полное наименование должности	подпись	инициалы, фамилия

М.П.

Выписка из Единого государственного реестра недвижимости об объекте недвижимости  
 Описание местоположения земельного участка

Земельный участок			
вид объекта недвижимости			
Лист №1 Раздел 3	Всего листов раздела 3: 5	Всего разделов: 8	Всего листов выписки: 43
10 декабря 2019г. № КУВИ-001/2019-29839775			
Кадастровый номер:		21:11:000000:5109	

План (чертеж, схема) земельного участка



Масштаб 1:40000      Условные обозначения:

полное наименование должности	подпись	инициалы, фамилия
-------------------------------	---------	-------------------

М.П.

Земельный участок  
вид объекта недвижимости

Лист №2 Раздел 3

Всего листов раздела 3: 5

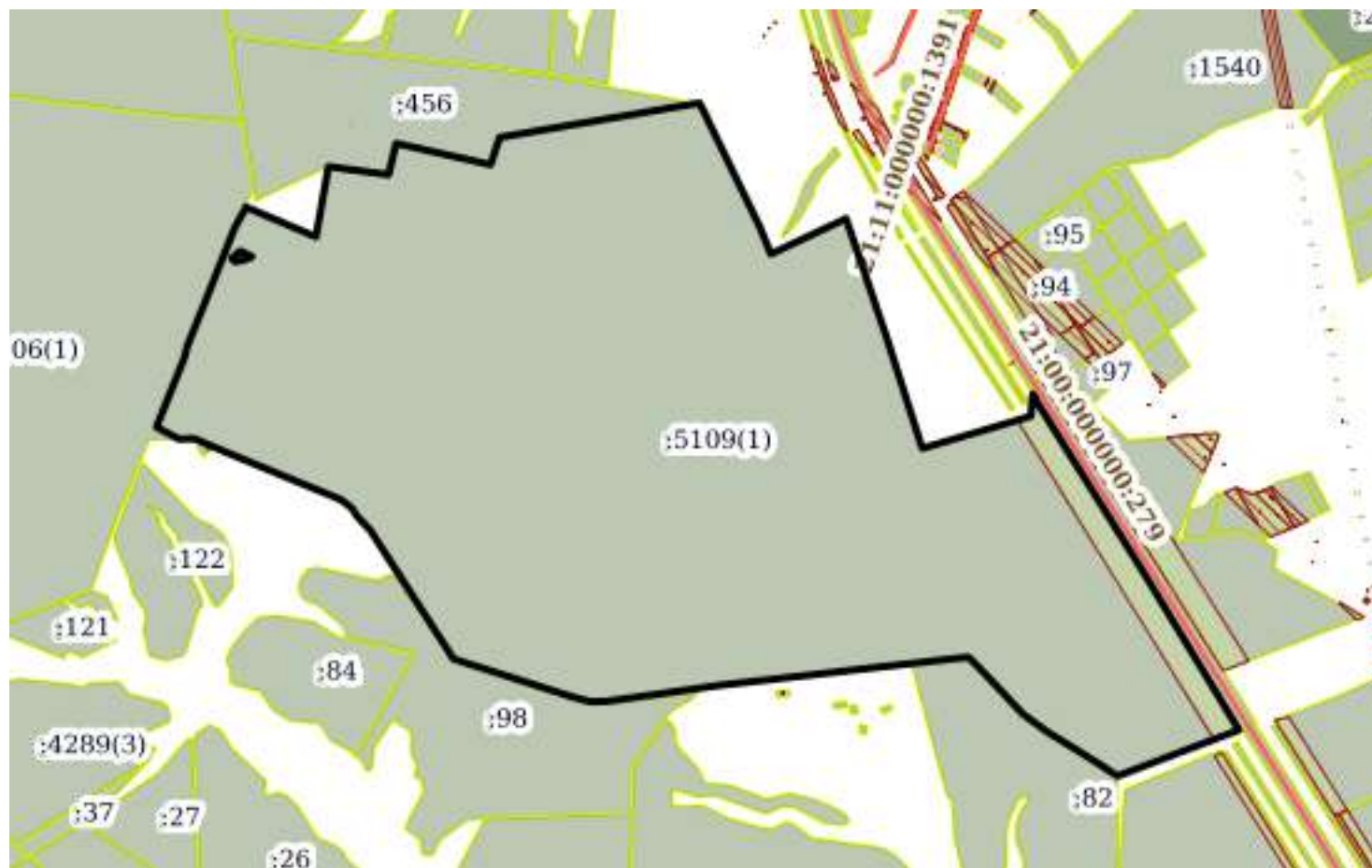
Всего разделов: 8

Всего листов выписки: 43

10 декабря 2019г. № КУВИ-001/2019-29839775

Кадастровый номер:

21:11:000000:5109



Масштаб 1:20000

Условные обозначения:

полное наименование должности

подпись

инициалы, фамилия

М.П.

Земельный участок

вид объекта недвижимости

Лист №3 Раздел 3

Всего листов раздела 3: 5

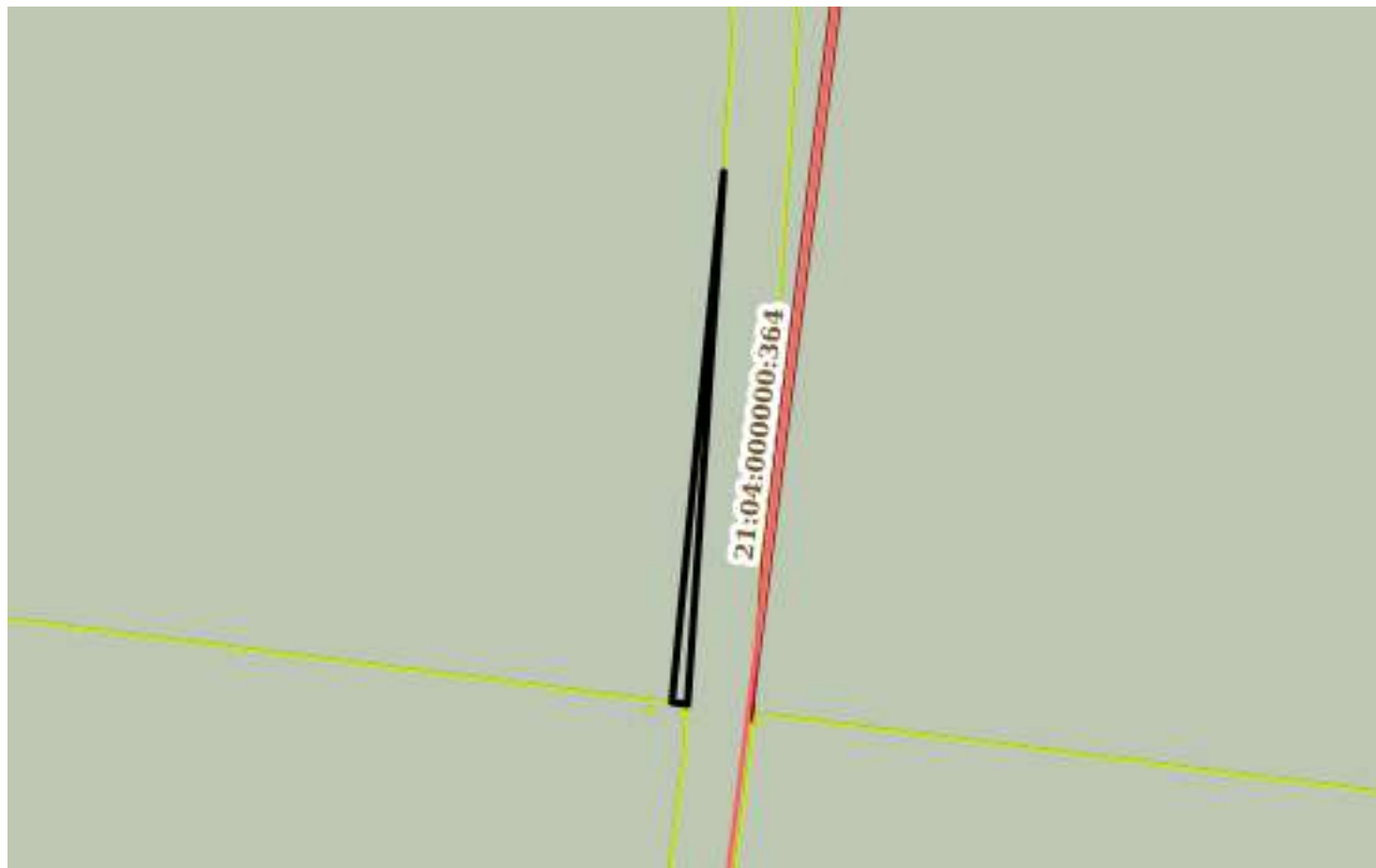
Всего разделов: 8

Всего листов выписки: 43

10 декабря 2019г. № КУВИ-001/2019-29839775

Кадастровый номер:

21:11:000000:5109



Масштаб 1:3000

Условные обозначения:

полное наименование должности

подпись

инициалы, фамилия

М.П.



Земельный участок  
вид объекта недвижимости

Лист №4 Раздел 3

Всего листов раздела 3: 5

Всего разделов: 8

Всего листов выписки: 43

10 декабря 2019г. № КУВИ-001/2019-29839775

Кадастровый номер:

21:11:000000:5109



Масштаб 1:9000

Условные обозначения:

полное наименование должности

подпись

инициалы, фамилия

М.П.

Земельный участок  
вид объекта недвижимости

Лист №5 Раздел 3

Всего листов раздела 3: 5

Всего разделов: 8

Всего листов выписки: 43

10 декабря 2019г. № КУВИ-001/2019-29839775

Кадастровый номер:

21:11:000000:5109



Масштаб 1:20000

Условные обозначения:

полное наименование должности

подпись

инициалы, фамилия

М.П.

## Выписка из Единого государственного реестра недвижимости об объекте недвижимости

## Описание местоположения земельного участка

Земельный участок			
вид объекта недвижимости			

Лист №1 Раздел 3.1	Всего листов раздела 3.1: 7	Всего разделов: 8	Всего листов выписки: 43
--------------------	-----------------------------	-------------------	--------------------------

10 декабря 2019г. № КУВИ-001/2019-29839775

Кадастровый номер: 21:11:000000:5109

Описание местоположения границ земельного участка							
№ п/п	Номер точки		Дирекционный угол	Горизонтальное проложение, м	Описание закрепления на местности	Кадастровые номера смежных участков	Сведения об адресах правообладателей смежных земельных участков
	начальная	конечная					
1	2	3	4	5	6	7	8
1	1.1.1	1.1.2	3°47.3'	297.92	-	21:11:000000:500	адрес отсутствует
2	1.1.1	1.1.1			данные отсутствуют	21:11:230101:35	данные отсутствуют
3	1.1.2	1.1.3	341°56.1'	34.76	-	21:11:000000:500	адрес отсутствует
4	1.1.3	1.1.4	308°43.3'	5.82	данные отсутствуют	21:11:000000:5111(3), 21:11:000000:500	данные отсутствуют; адрес отсутствует
5	1.1.4	1.1.5	16°0.0'	4.32	данные отсутствуют	21:11:000000:5111(3), 21:11:000000:500	данные отсутствуют; адрес отсутствует
6	1.1.5	1.1.6	15°30.9'	22.84	-	21:11:000000:5111(3)	данные отсутствуют
7	1.1.6	1.1.7	10°13.1'	73.28	-	21:11:000000:5111(3)	данные отсутствуют
8	1.1.7	1.1.8	22°23.6'	47.33	-	21:11:000000:5111(3)	данные отсутствуют
9	1.1.8	1.1.9	19°47.3'	87.82	-	21:11:000000:5111(3)	данные отсутствуют
10	1.1.9	1.1.10	23°25.0'	108.6	-	21:11:000000:5111(3)	данные отсутствуют
11	1.1.10	1.1.11	36°1.3'	50.03	-	21:11:000000:5111(3)	данные отсутствуют
12	1.1.11	1.1.12	26°26.0'	74.11	-	21:11:000000:5111(3)	данные отсутствуют
13	1.1.12	1.1.13	25°24.8'	485.02	-	21:11:000000:5111(3)	данные отсутствуют
14	1.1.13	1.1.14	14°30.0'	816.13	-	21:11:000000:5111(3)	данные отсутствуют
15	1.1.14	1.1.15	136°6.5'	19.0	-	данные отсутствуют	данные отсутствуют
16	1.1.15	1.1.16	192°31.7'	0.09	-	21:11:230101:40	данные отсутствуют
17	1.1.16	1.1.17	104°55.9'	0.16	-	21:11:230101:40	данные отсутствуют
18	1.1.17	1.1.18	136°7.0'	131.36	-	данные отсутствуют	данные отсутствуют
19	1.1.18	1.1.19	133°5.0'	224.89	-	данные отсутствуют	данные отсутствуют
20	1.1.19	1.1.20	134°22.7'	668.06	-	данные отсутствуют	данные отсутствуют
21	1.1.20	1.1.21	197°10.0'	334.94	-	данные отсутствуют	данные отсутствуют
22	1.1.21	1.1.22	199°27.4'	403.91	-	данные отсутствуют	данные отсутствуют
23	1.1.22	1.1.23	167°1.7'	310.63	-	данные отсутствуют	данные отсутствуют

полное наименование должности	подпись	инициалы, фамилия

М.П.

Земельный участок							
вид объекта недвижимости							
Лист №2 Раздел 3.1		Всего листов раздела 3.1: 7		Всего разделов: 8		Всего листов выписки: 43	
10 декабря 2019г. № КУВИ-001/2019-29839775							
Кадастровый номер:				21:11:000000:5109			
24	1.1.23	1.1.24	169°44.6'	106.71	-	21:11:000000:5064(3)	данные отсутствуют
25	1.1.24	1.1.25	162°50.0'	61.32	-	21:11:000000:5064(3)	данные отсутствуют
26	1.1.25	1.1.26	171°22.1'	247.12	-	21:11:240101:456	данные отсутствуют
27	1.1.26	1.1.27	241°12.8'	7.27	-	21:11:240101:456, 21:11:000000:5106(1)	данные отсутствуют
28	1.1.27	1.1.28	272°12.7'	33.94	-	21:11:000000:5106(1)	данные отсутствуют
29	1.1.28	1.1.29	276°25.8'	146.44	-	21:11:000000:5106(1)	данные отсутствуют
30	1.1.29	1.1.30	277°10.3'	571.84	-	21:11:000000:5106(1)	данные отсутствуют
31	1.1.30	1.1.1	277°8.5'	497.76	данные отсутствуют	21:11:000000:5106(1)	данные отсутствуют
32	1.2.31	1.2.32	130°23.5'	25.0	-	21:11:240101:365	адрес отсутствует
33	1.2.32	1.2.33	40°22.1'	30.83	-	21:11:240101:365	адрес отсутствует
34	1.2.33	1.2.34	310°25.5'	22.96	-	21:11:240101:365	адрес отсутствует
35	1.2.34	1.2.31	224°8.9'	30.91	данные отсутствуют	21:11:240101:365	адрес отсутствует
36	1.3.35	1.3.36	69°45.2'	30.4	данные отсутствуют	21:11:230101:86	данные отсутствуют
37	1.3.36	1.3.37	330°50.2'	20.81	-	21:11:230101:86	данные отсутствуют
38	1.3.37	1.3.38	252°41.3'	21.14	-	21:11:230101:86	данные отсутствуют
39	1.3.38	1.3.35	175°24.4'	22.47	данные отсутствуют	21:11:230101:86	данные отсутствуют
40	1.4.39	1.4.40	100°10.7'	6.45	данные отсутствуют	21:11:230101:57	данные отсутствуют
41	1.4.40	1.4.41	28°51.4'	7.27	данные отсутствуют	21:11:230101:57	данные отсутствуют
42	1.4.41	1.4.39	242°3.4'	11.16	данные отсутствуют	21:11:230101:57	данные отсутствуют
43	1.5.42	1.5.43	220°21.9'	0.26	-	21:11:230101:55	данные отсутствуют
44	1.5.43	1.5.44	129°51.8'	6.32	-	21:11:230101:55	данные отсутствуют
45	1.5.44	1.5.45	40°21.9'	0.26	данные отсутствуют	21:11:230101:55	данные отсутствуют
46	1.5.45	1.5.42	309°51.8'	6.32	данные отсутствуют	21:11:230101:55	данные отсутствуют
47	1.6.46	1.6.47	192°59.7'	0.27	-	21:11:230101:41	данные отсутствуют
48	1.6.47	1.6.48	103°29.8'	0.26	-	21:11:230101:41	данные отсутствуют
49	1.6.48	1.6.49	15°38.5'	0.26	данные отсутствуют	21:11:230101:41	данные отсутствуют
50	1.6.49	1.6.46	285°4.1'	0.27	данные отсутствуют	21:11:230101:41	данные отсутствуют
51	1.7.50	1.7.51	195°4.1'	0.27	-	21:11:230101:44	данные отсутствуют
52	1.7.51	1.7.52	102°59.7'	0.27	-	21:11:230101:44	данные отсутствуют
53	1.7.52	1.7.53	13°29.8'	0.26	-	21:11:230101:44	данные отсутствуют
54	1.7.53	1.7.50	285°38.5'	0.26	-	21:11:230101:44	данные отсутствуют
55	1.8.54	1.8.55	195°38.5'	0.26	данные отсутствуют	21:11:230101:47	данные отсутствуют

полное наименование должности	подпись	инициалы, фамилия
-------------------------------	---------	-------------------

М.П.

Земельный участок							
вид объекта недвижимости							
Лист №3 Раздел 3.1		Всего листов раздела 3.1: 7		Всего разделов: 8		Всего листов выписки: 43	
10 декабря 2019г. № КУВИ-001/2019-29839775							
Кадастровый номер:				21:11:000000:5109			
56	1.8.55	1.8.56	102°59.7'	0.27	-	21:11:230101:47	данные отсутствуют
57	1.8.56	1.8.57	15°38.5'	0.26	-	21:11:230101:47	данные отсутствуют
58	1.8.57	1.8.54	282°59.7'	0.27	данные отсутствуют	21:11:230101:47	данные отсутствуют
59	1.9.58	1.9.59	194°2.2'	0.25	данные отсутствуют	21:11:230101:53	данные отсутствуют
60	1.9.59	1.9.60	107°44.7'	0.26	данные отсутствуют	21:11:230101:53	данные отсутствуют
61	1.9.60	1.9.61	15°4.1'	0.27	-	21:11:230101:53	данные отсутствуют
62	1.9.61	1.9.58	282°59.7'	0.27	данные отсутствуют	21:11:230101:53	данные отсутствуют
63	1.10.62	1.10.63	193°29.8'	0.26	-	21:11:230101:51	данные отсутствуют
64	1.10.63	1.10.64	103°29.8'	0.26	данные отсутствуют	21:11:230101:51	данные отсутствуют
65	1.10.64	1.10.65	15°38.5'	0.26	данные отсутствуют	21:11:230101:51	данные отсутствуют
66	1.10.65	1.10.62	282°59.7'	0.27	данные отсутствуют	21:11:230101:51	данные отсутствуют
67	1.11.66	1.11.67	193°29.8'	0.26	-	21:11:230101:43	данные отсутствуют
68	1.11.67	1.11.68	103°29.8'	0.26	-	21:11:230101:43	данные отсутствуют
69	1.11.68	1.11.69	15°38.5'	0.26	данные отсутствуют	21:11:230101:43	данные отсутствуют
70	1.11.69	1.11.66	282°59.7'	0.27	данные отсутствуют	21:11:230101:43	данные отсутствуют
71	1.12.70	1.12.71	195°38.5'	0.26	-	21:11:230101:45	данные отсутствуют
72	1.12.71	1.12.72	106°15.6'	0.25	-	21:11:230101:45	данные отсутствуют
73	1.12.72	1.12.73	17°6.2'	0.27	-	21:11:230101:45	данные отсутствуют
74	1.12.73	1.12.70	283°29.8'	0.26	-	21:11:230101:45	данные отсутствуют
75	1.13.74	1.13.75	210°34.7'	0.26	данные отсутствуют	21:11:230101:56	данные отсутствуют
76	1.13.75	1.13.76	122°28.3'	0.26	-	21:11:230101:56	данные отсутствуют
77	1.13.76	1.13.77	29°28.6'	0.26	-	21:11:230101:56	данные отсутствуют
78	1.13.77	1.13.74	300°34.7'	0.26	данные отсутствуют	21:11:230101:56	данные отсутствуют
79	1.14.78	1.14.79	193°29.8'	0.26	данные отсутствуют	21:11:230101:48	данные отсутствуют
80	1.14.79	1.14.80	105°38.5'	0.26	данные отсутствуют	21:11:230101:48	данные отсутствуют
81	1.14.80	1.14.81	13°29.8'	0.26	-	21:11:230101:48	данные отсутствуют
82	1.14.81	1.14.78	285°38.5'	0.26	данные отсутствуют	21:11:230101:48	данные отсутствуют
83	1.15.82	1.15.83	193°29.8'	0.26	-	21:11:230101:42	данные отсутствуют
84	1.15.83	1.15.84	104°2.2'	0.25	данные отсутствуют	21:11:230101:42	данные отсутствуют
85	1.15.84	1.15.85	17°44.7'	0.26	данные отсутствуют	21:11:230101:42	данные отсутствуют
86	1.15.85	1.15.82	282°59.7'	0.27	данные отсутствуют	21:11:230101:42	данные отсутствуют
87	1.16.86	1.16.87	195°38.5'	0.26	-	21:11:230101:49	данные отсутствуют
88	1.16.87	1.16.88	103°29.8'	0.26	-	21:11:230101:49	данные отсутствуют

полное наименование должности	подпись	инициалы, фамилия
-------------------------------	---------	-------------------

М.П.

Земельный участок							
вид объекта недвижимости							
Лист №4 Раздел 3.1		Всего листов раздела 3.1: 7		Всего разделов: 8		Всего листов выписки: 43	
10 декабря 2019г. № КУВИ-001/2019-29839775							
Кадастровый номер:				21:11:000000:5109			
89	1.16.88	1.16.89	15°38.5'	0.26	данные отсутствуют	21:11:230101:49	данные отсутствуют
90	1.16.89	1.16.86	283°29.8'	0.26	данные отсутствуют	21:11:230101:49	данные отсутствуют
91	1.17.90	1.17.91	193°29.8'	0.26	-	21:11:230101:52	данные отсутствуют
92	1.17.91	1.17.92	106°15.6'	0.25	-	21:11:230101:52	данные отсутствуют
93	1.17.92	1.17.93	18°26.1'	0.25	-	21:11:230101:52	данные отсутствуют
94	1.17.93	1.17.90	287°6.2'	0.27	-	21:11:230101:52	данные отсутствуют
95	1.18.94	1.18.95	193°29.8'	0.26	данные отсутствуют	21:11:230101:46	данные отсутствуют
96	1.18.95	1.18.96	103°29.8'	0.26	-	21:11:230101:46	данные отсутствуют
97	1.18.96	1.18.97	13°29.8'	0.26	-	21:11:230101:46	данные отсутствуют
98	1.18.97	1.18.94	283°29.8'	0.26	данные отсутствуют	21:11:230101:46	данные отсутствуют
99	1.19.98	1.19.99	193°29.8'	0.26	данные отсутствуют	21:11:230101:50	данные отсутствуют
100	1.19.99	1.19.10 0	106°15.6'	0.25	данные отсутствуют	21:11:230101:50	данные отсутствуют
101	1.19.10 0	1.19.10 1	15°38.5'	0.26	-	21:11:230101:50	данные отсутствуют
102	1.19.10 1	1.19.98	285°38.5'	0.26	данные отсутствуют	21:11:230101:50	данные отсутствуют
103	1.20.10 2	1.20.10 3	193°29.8'	0.26	-	21:11:230101:54	данные отсутствуют
104	1.20.10 3	1.20.10 4	105°38.5'	0.26	данные отсутствуют	21:11:230101:54	данные отсутствуют
105	1.20.10 4	1.20.10 5	11°18.6'	0.25	данные отсутствуют	21:11:230101:54	данные отсутствуют
106	1.20.10 5	1.20.10 2	286°15.6'	0.25	данные отсутствуют	21:11:230101:54	данные отсутствуют
107	2.1.1	2.1.2	249°9.4'	431.79	-	данные отсутствуют	данные отсутствуют
108	2.1.2	2.1.3	327°51.8'	365.19	-	21:11:240301:98	данные отсутствуют
109	2.1.3	2.1.4	328°0.1'	642.86	данные отсутствуют	21:11:240301:98	данные отсутствуют
110	2.1.4	2.1.5	328°0.5'	51.74	данные отсутствуют	21:11:240202:15	данные отсутствуют
111	2.1.5	2.1.6	31°51.2'	14.7	-	данные отсутствуют	данные отсутствуют
112	2.1.6	2.1.7	75°14.8'	24.03	-	данные отсутствуют	данные отсутствуют
113	2.1.7	2.1.8	134°58.6'	363.89	-	данные отсутствуют	данные отсутствуют
114	2.1.8	2.1.9	85°19.6'	264.86	-	данные отсутствуют	данные отсутствуют
115	2.1.9	2.1.10	202°16.1'	331.03	-	данные отсутствуют	данные отсутствуют

полное наименование должности	подпись	инициалы, фамилия
-------------------------------	---------	-------------------

М.П.

Земельный участок							
вид объекта недвижимости							
Лист №5 Раздел 3.1		Всего листов раздела 3.1: 7		Всего разделов: 8		Всего листов выписки: 43	
10 декабря 2019г. № КУВИ-001/2019-29839775							
Кадастровый номер:				21:11:000000:5109			
116	2.1.10	2.1.11	80°46.1'	18.7	-	данные отсутствуют	данные отсутствуют
117	2.1.11	2.1.12	91°58.5'	56.29	-	21:11:240301:102(2)	данные отсутствуют
118	2.1.12	2.1.13	71°50.7'	29.81	-	21:11:240301:102(2)	данные отсутствуют
119	2.1.13	2.1.14	70°50.6'	63.96	-	21:11:240301:103	адрес отсутствует
120	2.1.14	2.1.15	110°28.1'	91.2	-	21:11:240301:103	адрес отсутствует
121	2.1.15	2.1.16	126°44.0'	51.15	-	данные отсутствуют	данные отсутствуют
122	2.1.16	2.1.17	189°20.5'	51.38	-	данные отсутствуют	данные отсутствуют
123	2.1.17	2.1.18	117°28.7'	181.97	-	данные отсутствуют	данные отсутствуют
124	2.1.18	2.1.1	120°4.5'	110.81	данные отсутствуют	данные отсутствуют	данные отсутствуют
125	2.2.19	2.2.20	224°15.7'	3.3	-	21:11:240301:4	данные отсутствуют
126	2.2.20	2.2.21	133°46.3'	3.3	-	21:11:240301:4	данные отсутствуют
127	2.2.21	2.2.22	43°46.3'	3.3	-	21:11:240301:4	данные отсутствуют
128	2.2.22	2.2.19	313°45.6'	3.27	данные отсутствуют	21:11:240301:4	данные отсутствуют
129	2.3.23	2.3.24	223°59.2'	3.2	-	21:11:240301:80	данные отсутствуют
130	2.3.24	2.3.25	133°43.6'	3.18	-	21:11:240301:80	данные отсутствуют
131	2.3.25	2.3.26	44°14.2'	3.18	-	21:11:240301:80	данные отсутствуют
132	2.3.26	2.3.23	313°59.2'	3.2	данные отсутствуют	21:11:240301:80	данные отсутствуют
133	3.1.1	3.1.2	277°40.4'	6.74	-	21:11:000000:5106(2), 21:11:000000:5111(1)	данные отсутствуют
134	3.1.2	3.1.3	5°34.3'	228.55	-	21:11:000000:5111(1)	данные отсутствуют
135	3.1.3	3.1.1	183°53.1'	228.9	-	21:11:000000:5111(1), 21:11:000000:500	данные отсутствуют; адрес отсутствует
136	4.1.1	4.1.2	113°7.1'	218.51	-	данные отсутствуют	данные отсутствуют
137	4.1.2	4.1.3	10°7.6'	204.79	-	данные отсутствуют	данные отсутствуют
138	4.1.3	4.1.4	97°42.0'	173.9	данные отсутствуют	21:11:240101:456	данные отсутствуют
139	4.1.4	4.1.5	13°34.9'	92.36	данные отсутствуют	21:11:240101:456	данные отсутствуют
140	4.1.5	4.1.6	102°41.7'	277.71	-	21:11:240101:456	данные отсутствуют
141	4.1.6	4.1.7	18°35.7'	82.54	-	21:11:240101:456	данные отсутствуют
142	4.1.7	4.1.8	80°12.4'	571.69	-	21:11:240101:456	данные отсутствуют
143	4.1.8	4.1.9	83°47.4'	10.17	-	21:11:240101:456	данные отсутствуют
144	4.1.9	4.1.10	154°5.1'	391.27	-	данные отсутствуют	данные отсутствуют
145	4.1.10	4.1.11	157°44.3'	87.48	-	данные отсутствуют	данные отсутствуют
146	4.1.11	4.1.12	64°43.4'	238.56	-	данные отсутствуют	данные отсутствуют

полное наименование должности	подпись	инициалы, фамилия
-------------------------------	---------	-------------------

М.П.

Земельный участок							
вид объекта недвижимости							
Лист №6 Раздел 3.1		Всего листов раздела 3.1: 7		Всего разделов: 8		Всего листов выписки: 43	
10 декабря 2019г. № КУВИ-001/2019-29839775							
Кадастровый номер:				21:11:000000:5109			
147	4.1.12	4.1.13	161°8.1'	351.82	-	данные отсутствуют	данные отсутствуют
148	4.1.13	4.1.14	162°10.0'	342.73	-	данные отсутствуют	данные отсутствуют
149	4.1.14	4.1.15	73°34.4'	212.39	-	данные отсутствуют	данные отсутствуют
150	4.1.15	4.1.16	73°10.9'	112.53	-	данные отсутствуют	данные отсутствуют
151	4.1.16	4.1.17	4°54.1'	63.44	-	данные отсутствуют	данные отсутствуют
152	4.1.17	4.1.18	148°6.8'	7.67	-	21:11:240202:15, 21:11:240301:98	данные отсутствуют
153	4.1.18	4.1.19	148°8.3'	5.91	-	21:11:240202:15, 21:11:240301:98	данные отсутствуют
154	4.1.19	4.1.20	238°13.7'	1.82	-	21:11:240301:98	данные отсутствуют
155	4.1.20	4.1.21	147°58.0'	581.45	-	21:11:240301:98	данные отсутствуют
156	4.1.20	4.1.20			данные отсутствуют	21:11:240202:15	данные отсутствуют
157	4.1.21	4.1.22	148°47.9'	535.48	-	21:11:240301:98	данные отсутствуют
158	4.1.22	4.1.23	249°12.2'	372.28	-	данные отсутствуют	данные отсутствуют
159	4.1.23	4.1.24	302°10.0'	22.54	-	21:11:230406:82	данные отсутствуют
160	4.1.24	4.1.25	303°31.3'	13.15	-	21:11:230406:82	данные отсутствуют
161	4.1.25	4.1.26	303°52.5'	11.18	-	21:11:230406:82	данные отсутствуют
162	4.1.26	4.1.27	303°49.9'	11.17	-	21:11:230406:82	данные отсутствуют
163	4.1.27	4.1.28	302°0.7'	106.28	-	21:11:230406:82	данные отсутствуют
164	4.1.28	4.1.29	301°30.3'	36.88	-	21:11:230406:82	данные отсутствуют
165	4.1.29	4.1.30	301°30.8'	36.87	-	21:11:230406:82	данные отсутствуют
166	4.1.30	4.1.31	306°6.4'	85.63	-	21:11:230406:82	данные отсутствуют
167	4.1.31	4.1.32	316°42.8'	110.92	-	21:11:230406:82	данные отсутствуют
168	4.1.32	4.1.33	316°10.9'	93.95	-	21:11:230406:82	данные отсутствуют
169	4.1.33	4.1.34	312°49.8'	22.59	-	21:11:230406:82	данные отсутствуют
170	4.1.34	4.1.35	263°59.0'	51.9	данные отсутствуют	21:11:230406:82	данные отсутствуют
171	4.1.35	4.1.36	263°27.6'	102.46	данные отсутствуют	21:11:230406:82	данные отсутствуют
172	4.1.36	4.1.37	263°34.4'	205.78	-	данные отсутствуют	данные отсутствуют
173	4.1.37	4.1.38	262°36.2'	14.45	-	данные отсутствуют	данные отсутствуют
174	4.1.38	4.1.39	263°30.5'	338.87	-	данные отсутствуют	данные отсутствуют
175	4.1.39	4.1.40	261°57.1'	331.28	данные отсутствуют	данные отсутствуют	данные отсутствуют
176	4.1.40	4.1.41	268°36.5'	45.27	данные отсутствуют	21:11:230406:98	данные отсутствуют
177	4.1.41	4.1.42	283°58.1'	48.8	-	21:11:230406:98	данные отсутствуют

полное наименование должности	подпись	инициалы, фамилия
-------------------------------	---------	-------------------

М.П.



Земельный участок							
вид объекта недвижимости							
Лист №7 Раздел 3.1			Всего листов раздела 3.1: 7		Всего разделов: 8		Всего листов выписки: 43
10 декабря 2019г. № КУВИ-001/2019-29839775							
Кадастровый номер:				21:11:000000:5109			
178	4.1.42	4.1.43	287°42.6'	364.1	-	21:11:230406:98	данные отсутствуют
179	4.1.43	4.1.44	327°5.9'	439.28	-	данные отсутствуют	данные отсутствуют
180	4.1.44	4.1.45	316°48.8'	56.11	данные отсутствуют	данные отсутствуют	данные отсутствуют
181	4.1.45	4.1.46	327°23.2'	27.59	данные отсутствуют	данные отсутствуют	данные отсутствуют
182	4.1.46	4.1.47	307°22.9'	39.94	-	данные отсутствуют	данные отсутствуют
183	4.1.47	4.1.48	292°26.9'	354.28	-	данные отсутствуют	данные отсутствуют
184	4.1.48	4.1.49	293°3.2'	101.48	данные отсутствуют	данные отсутствуют	данные отсутствуют
185	4.1.49	4.1.50	268°4.7'	43.23	данные отсутствуют	данные отсутствуют	данные отсутствуют
186	4.1.50	4.1.51	297°53.1'	73.17	-	21:11:000000:5106(1)	данные отсутствуют
187	4.1.51	4.1.52	21°57.3'	217.72	-	21:11:000000:5106(1)	данные отсутствуют
188	4.1.52	4.1.53	12°34.4'	28.89	-	21:11:000000:5106(1)	данные отсутствуют
189	4.1.53	4.1.54	21°57.6'	155.34	данные отсутствуют	21:11:000000:5106(1)	данные отсутствуют
190	4.1.54	4.1.55	21°44.1'	214.0	данные отсутствуют	21:11:000000:5106(1)	данные отсутствуют
191	4.1.55	4.1.56	29°17.1'	60.59	-	21:11:000000:5106(1)	данные отсутствуют
192	4.1.56	4.1.1	19°8.2'	5.95	данные отсутствуют	21:11:000000:5106(1)	данные отсутствуют
193	4.2.57	4.2.58	229°54.4'	32.58	-	21:11:230401:2	ninele22@gmail.com
194	4.2.58	4.2.59	134°5.8'	13.9	данные отсутствуют	21:11:230401:2	ninele22@gmail.com
195	4.2.59	4.2.60	79°25.9'	25.74	данные отсутствуют	21:11:230401:2	ninele22@gmail.com
196	4.2.60	4.2.61	68°12.2'	25.29	-	21:11:230401:2	ninele22@gmail.com
197	4.2.61	4.2.57	296°2.9'	37.67	данные отсутствуют	21:11:230401:2	ninele22@gmail.com

полное наименование должности	подпись	инициалы, фамилия
-------------------------------	---------	-------------------

М.П.

## Выписка из Единого государственного реестра недвижимости об объекте недвижимости

## Описание местоположения земельного участка

Земельный участок			
вид объекта недвижимости			
Лист №1 Раздел 3.2	Всего листов раздела 3.2: 7	Всего разделов: 8	Всего листов выписки: 43
10 декабря 2019г. № КУВИ-001/2019-29839775			
Кадастровый номер:		21:11:000000:5109	

Сведения о характерных точках границы земельного участка				
Система координат 21.1				
Номер точки	Координаты, м		Описание закрепления на местности	Средняя квадратичная погрешность определения координат характерных точек границ земельного участка, м
	X	Y		
1	2	3	4	5
1	334495.15	1244369.68	-	5
2	334409.36	1244570.64	-	5
3	334610.96	1244606.65	-	5
4	334587.66	1244778.98	-	5
5	334677.44	1244800.67	-	5
6	334616.41	1245071.59	-	5
7	334694.64	1245097.91	-	5
8	334791.88	1245661.27	-	5
9	334792.98	1245671.38	-	5
10	334441.06	1245842.38	-	5
11	334360.1	1245875.52	-	5
12	334461.96	1246091.24	-	5
13	334129.04	1246205	-	5
14	333802.78	1246309.96	-	5
15	333862.84	1246513.68	-	5
16	333895.4	1246621.4	-	5
17	333958.61	1246626.82	-	5
18	333952.1	1246630.87	-	5
19	333947.08	1246633.99	-	5
20	333946.12	1246632.44	-	5
21	333453.2	1246940.84	-	5
22	332995.17	1247218.24	-	5
23	332862.99	1246870.22	-	5
24	332874.99	1246851.14	-	5

полное наименование должности	подпись	инициалы, фамилия
-------------------------------	---------	-------------------

М.П.

Земельный участок					
вид объекта недвижимости					
Лист №2 Раздел 3.2		Всего листов раздела 3.2: 7		Всего разделов: 8	Всего листов выписки: 43
10 декабря 2019г. № КУВИ-001/2019-29839775					
Кадастровый номер:			21:11:000000:5109		
25	332882.25	1246840.18	-	5	
26	332888.48	1246830.9	-	5	
27	332894.7	1246821.62	-	5	
28	332951.04	1246731.5	-	5	
29	332970.31	1246700.06	-	5	
30	332989.58	1246668.63	-	5	
31	333040.04	1246599.45	-	5	
32	333120.78	1246523.4	-	5	
33	333188.57	1246458.35	-	5	
34	333203.93	1246441.78	-	5	
35	333198.49	1246390.17	-	5	
36	333186.82	1246288.38	-	5	
37	333163.79	1246083.89	-	5	
38	333161.93	1246069.56	-	5	
39	333123.62	1245732.86	-	5	
40	333077.24	1245404.84	-	5	
41	333076.14	1245359.58	-	5	
42	333087.92	1245312.22	-	5	
43	333198.68	1244965.38	-	5	
44	333567.5	1244726.76	-	5	
45	333608.41	1244688.36	-	5	
46	333631.65	1244673.49	-	5	
47	333655.9	1244641.75	-	5	
48	333791.18	1244314.32	-	5	
49	333830.92	1244220.94	-	5	
50	333829.47	1244177.73	-	5	
51	333863.69	1244113.06	-	5	
52	334065.62	1244194.46	-	5	
53	334093.82	1244200.75	-	5	
54	334237.89	1244258.84	-	5	
55	334436.68	1244338.09	-	5	
56	334489.53	1244367.73	-	5	
57	334495.15	1244369.68	-	5	

полное наименование должности	подпись	инициалы, фамилия
-------------------------------	---------	-------------------

М.П.

## Земельный участок

вид объекта недвижимости

Лист №3 Раздел 3.2

Всего листов раздела 3.2: 7

Всего разделов: 8

Всего листов выписки: 43

10 декабря 2019г. № КУВИ-001/2019-29839775

Кадастровый номер:

21:11:000000:5109

1	334368.75	1244353.79	-	5
2	334352.21	1244387.63	-	5
3	334342.82	1244364.15	-	5
4	334338.1	1244338.85	-	5
5	334347.77	1244328.87	-	5
6	334368.75	1244353.79	-	5
1	334891.26	1243087.42	-	5
2	334892.16	1243080.74	-	5
3	335119.63	1243102.93	-	5
4	334891.26	1243087.42	-	5
1	333319.27	1247576.95	-	5
2	333165.64	1247173.42	-	5
3	333474.88	1246979.16	-	5
4	334020.07	1246638.51	-	5
5	334063.95	1246611.1	-	5
6	334076.44	1246618.86	-	5
7	334082.56	1246642.1	-	5
8	333825.36	1246899.52	-	5
9	333846.94	1247163.5	-	5
10	333540.6	1247038.06	-	5
11	333543.6	1247056.52	-	5
12	333541.66	1247112.78	-	5
13	333550.95	1247141.11	-	5
14	333571.94	1247201.53	-	5
15	333540.05	1247286.97	-	5
16	333509.46	1247327.96	-	5
17	333458.76	1247319.62	-	5
18	333374.8	1247481.06	-	5
19	333319.27	1247576.95	-	5
1	333831.58	1247134.26	-	5
2	333829.32	1247136.62	-	5
3	333826.94	1247134.34	-	5
4	333829.22	1247131.96	-	5

полное наименование должности	подпись	инициалы, фамилия
-------------------------------	---------	-------------------

М.П.

Земельный участок					
вид объекта недвижимости					
Лист №4 Раздел 3.2		Всего листов раздела 3.2: 7		Всего разделов: 8	Всего листов выписки: 43
10 декабря 2019г. № КУВИ-001/2019-29839775					
Кадастровый номер:			21:11:000000:5109		
5	333831.58	1247134.26	-	5	
1	333777.18	1247119.66	-	5	
2	333774.96	1247121.96	-	5	
3	333772.68	1247119.74	-	5	
4	333774.88	1247117.44	-	5	
5	333777.18	1247119.66	-	5	
1	334887.57	1243115.12	-	5	
2	335184.84	1243134.8	-	5	
3	335217.89	1243124.02	-	5	
4	335221.53	1243119.48	-	5	
5	335225.68	1243120.67	-	5	
6	335247.69	1243126.78	-	5	
7	335319.81	1243139.78	-	5	
8	335363.57	1243157.81	-	5	
9	335446.2	1243187.54	-	5	
10	335545.86	1243230.7	-	5	
11	335586.32	1243260.12	-	5	
12	335652.68	1243293.11	-	5	
13	336090.77	1243501.25	-	5	
14	336880.91	1243705.59	-	5	
15	336867.22	1243718.76	-	5	
16	336867.13	1243718.74	-	5	
17	336867.09	1243718.89	-	5	
18	336772.41	1243809.95	-	5	
19	336618.8	1243974.2	-	5	
20	336151.56	1244451.68	-	5	
21	335831.54	1244352.82	-	5	
22	335450.7	1244218.28	-	5	
23	335148	1244288	-	5	
24	335043	1244307	-	5	
25	334984.41	1244325.1	-	5	
26	334740.09	1244362.19	-	5	
27	334736.59	1244355.82	-	5	

полное наименование должности	подпись	инициалы, фамилия
-------------------------------	---------	-------------------

М.П.

Земельный участок					
вид объекта недвижимости					
Лист №5 Раздел 3.2		Всего листов раздела 3.2: 7		Всего разделов: 8	Всего листов выписки: 43
10 декабря 2019г. № КУВИ-001/2019-29839775					
Кадастровый номер:			21:11:000000:5109		
28	334737.9	1244321.91	-	5	
29	334754.3	1244176.39	-	5	
30	334825.68	1243609.02	-	5	
31	334887.57	1243115.12	-	5	
1	336415.1	1244094.69	-	5	
2	336437.28	1244116.22	-	5	
3	336422.39	1244133.7	-	5	
4	336398.9	1244113.73	-	5	
5	336415.1	1244094.69	-	5	
1	336274.21	1244200.94	-	5	
2	336296.61	1244199.14	-	5	
3	336302.9	1244219.32	-	5	
4	336284.73	1244229.46	-	5	
5	336274.21	1244200.94	-	5	
1	335913.83	1243430.15	-	5	
2	335919.06	1243440.01	-	5	
3	335912.69	1243436.5	-	5	
4	335913.83	1243430.15	-	5	
1	336016.55	1243491.45	-	5	
2	336012.5	1243496.3	-	5	
3	336012.3	1243496.13	-	5	
4	336016.35	1243491.28	-	5	
5	336016.55	1243491.45	-	5	
1	336814.54	1243704.93	-	5	
2	336814.47	1243705.19	-	5	
3	336814.22	1243705.12	-	5	
4	336814.28	1243704.87	-	5	
5	336814.54	1243704.93	-	5	
1	336659.83	1243665.28	-	5	
2	336659.76	1243665.53	-	5	
3	336659.51	1243665.47	-	5	
4	336659.57	1243665.21	-	5	
5	336659.83	1243665.28	-	5	

полное наименование должности	подпись	инициалы, фамилия
-------------------------------	---------	-------------------

М.П.

Земельный участок					
вид объекта недвижимости					
Лист №6 Раздел 3.2		Всего листов раздела 3.2: 7		Всего разделов: 8	Всего листов выписки: 43
10 декабря 2019г. № КУВИ-001/2019-29839775					
Кадастровый номер:			21:11:000000:5109		
1	336504.52	1243624.98	-	5	
2	336504.46	1243625.24	-	5	
3	336504.21	1243625.17	-	5	
4	336504.27	1243624.91	-	5	
5	336504.52	1243624.98	-	5	
1	336138.28	1243529.56	-	5	
2	336138.22	1243529.82	-	5	
3	336137.96	1243529.75	-	5	
4	336138.04	1243529.5	-	5	
5	336138.28	1243529.56	-	5	
1	336261.66	1243561.63	-	5	
2	336261.6	1243561.89	-	5	
3	336261.35	1243561.82	-	5	
4	336261.41	1243561.57	-	5	
5	336261.66	1243561.63	-	5	
1	336709.52	1243677.79	-	5	
2	336709.46	1243678.05	-	5	
3	336709.21	1243677.98	-	5	
4	336709.27	1243677.73	-	5	
5	336709.52	1243677.79	-	5	
1	336608.62	1243651.93	-	5	
2	336608.56	1243652.18	-	5	
3	336608.3	1243652.1	-	5	
4	336608.37	1243651.86	-	5	
5	336608.62	1243651.93	-	5	
1	335965.21	1243467.64	-	5	
2	335965.08	1243467.86	-	5	
3	335964.85	1243467.73	-	5	
4	335964.99	1243467.51	-	5	
5	335965.21	1243467.64	-	5	
1	336452.18	1243611.37	-	5	
2	336452.11	1243611.62	-	5	
3	336451.86	1243611.56	-	5	

полное наименование должности	подпись	инициалы, фамилия
-------------------------------	---------	-------------------

М.П.

Земельный участок					
вид объекта недвижимости					
Лист №7 Раздел 3.2		Всего листов раздела 3.2: 7		Всего разделов: 8	Всего листов выписки: 43
10 декабря 2019г. № КУВИ-001/2019-29839775					
Кадастровый номер:			21:11:000000:5109		
4	336451.93	1243611.31	-	5	
5	336452.18	1243611.37	-	5	
1	336761.16	1243691.31	-	5	
2	336761.1	1243691.57	-	5	
3	336760.85	1243691.49	-	5	
4	336760.91	1243691.25	-	5	
5	336761.16	1243691.31	-	5	
1	336387.66	1243594.47	-	5	
2	336387.6	1243594.72	-	5	
3	336387.35	1243594.65	-	5	
4	336387.41	1243594.4	-	5	
5	336387.66	1243594.47	-	5	
1	336200.1	1243545.71	-	5	
2	336200.02	1243545.97	-	5	
3	336199.78	1243545.89	-	5	
4	336199.85	1243545.65	-	5	
5	336200.1	1243545.71	-	5	
1	336556.28	1243638.32	-	5	
2	336556.22	1243638.57	-	5	
3	336555.97	1243638.51	-	5	
4	336556.03	1243638.26	-	5	
5	336556.28	1243638.32	-	5	
1	336322.5	1243577.42	-	5	
2	336322.43	1243577.67	-	5	
3	336322.18	1243577.6	-	5	
4	336322.25	1243577.36	-	5	
5	336322.5	1243577.42	-	5	
1	336083.26	1243514.88	-	5	
2	336083.19	1243515.12	-	5	
3	336082.94	1243515.07	-	5	
4	336083.01	1243514.82	-	5	
5	336083.26	1243514.88	-	5	

полное наименование должности	подпись	инициалы, фамилия
-------------------------------	---------	-------------------

М.П.



Выписка из Единого государственного реестра недвижимости об объекте недвижимости  
Сведения о частях земельного участка

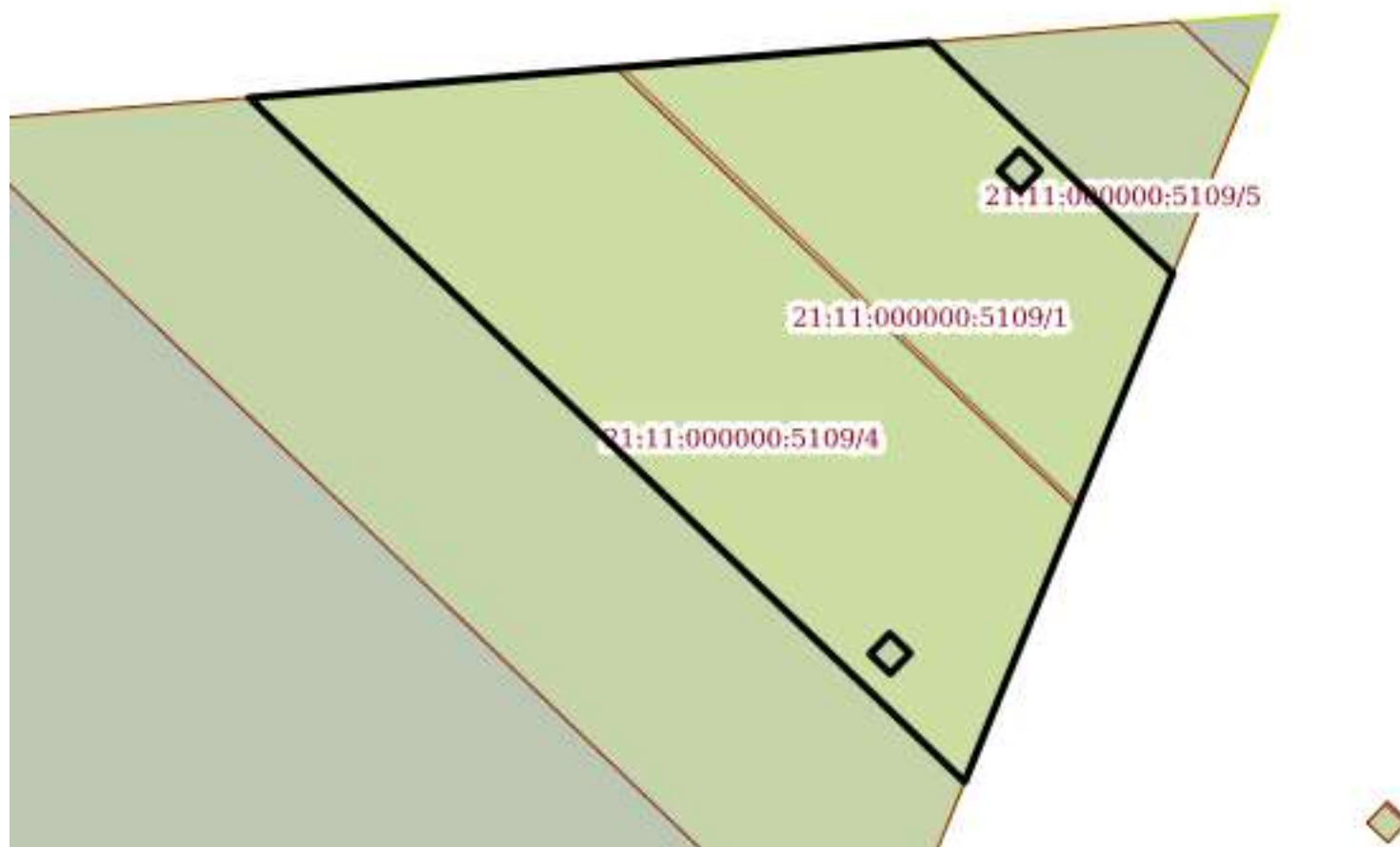
Земельный участок			
вид объекта недвижимости			

Лист №1 Раздел 4	Всего листов раздела 4: 6	Всего разделов: 8	Всего листов выписки: 43
------------------	---------------------------	-------------------	--------------------------

10 декабря 2019г. № КУВИ-001/2019-29839775

Кадастровый номер: 21:11:000000:5109

План (чертеж, схема) части земельного участка Учетный номер части: 21:11:000000:5109/1



Масштаб 1:800      Условные обозначения:

полное наименование должности	подпись	инициалы, фамилия
-------------------------------	---------	-------------------

М.П.

Земельный участок			
вид объекта недвижимости			
Лист №2 Раздел 4	Всего листов раздела 4: 6	Всего разделов: 8	Всего листов выписки: 43
10 декабря 2019г. № КУВИ-001/2019-29839775			
Кадастровый номер:		21:11:000000:5109	

План (чертеж, схема) части земельного участка

Учетный номер части: 21:11:000000:5109/2



Масштаб 1:10000

Условные обозначения:

полное наименование должности	подпись	инициалы, фамилия

М.П.

Земельный участок

вид объекта недвижимости

Лист №3 Раздел 4

Всего листов раздела 4: 6

Всего разделов: 8

Всего листов выписки: 43

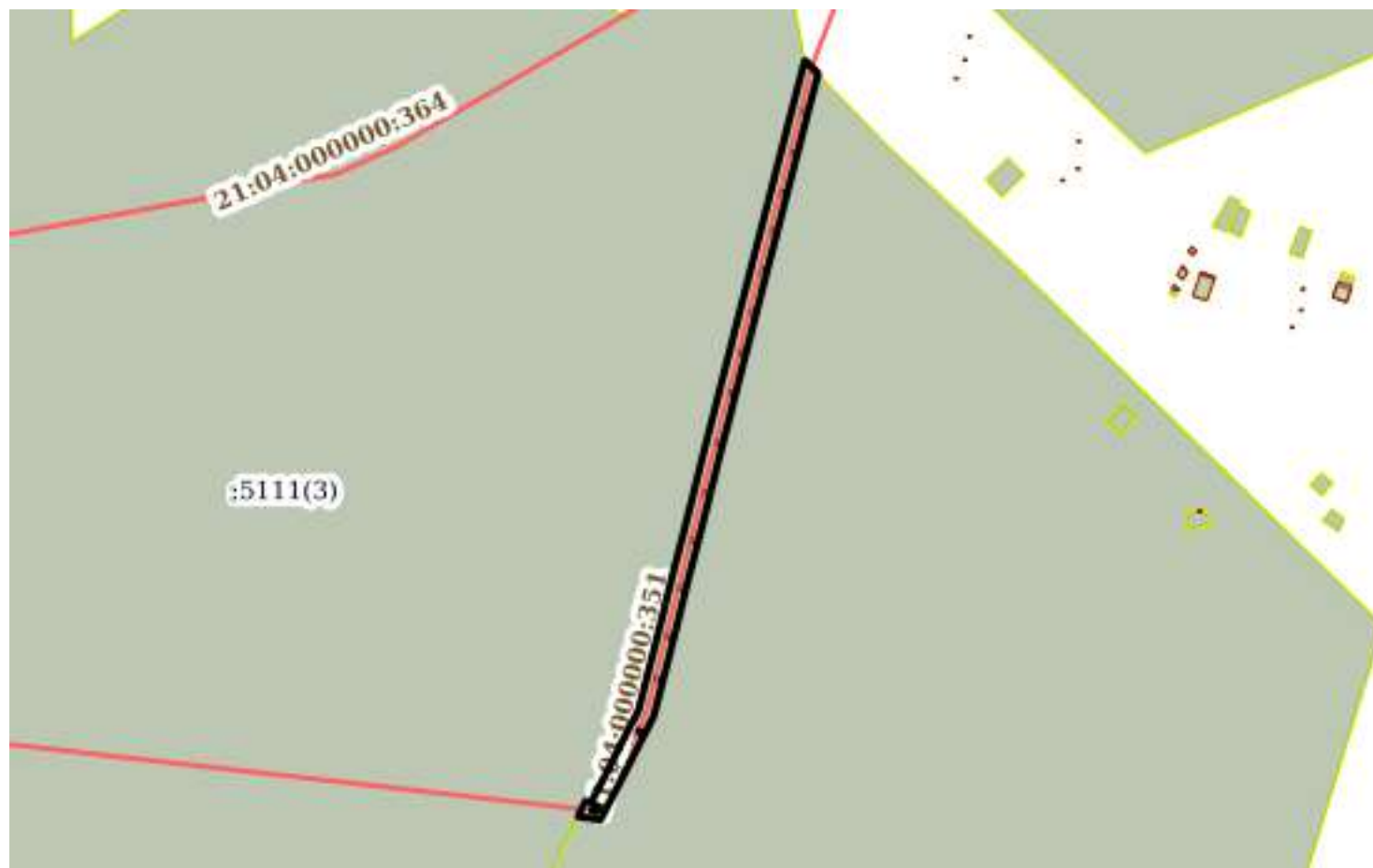
10 декабря 2019г. № КУВИ-001/2019-29839775

Кадастровый номер:

21:11:000000:5109

План (чертеж, схема) части земельного участка

Учетный номер части: 21:11:000000:5109/3



Масштаб 1:9000

Условные обозначения:

полное наименование должности

подпись

инициалы, фамилия

М.П.

Земельный участок			
вид объекта недвижимости			
Лист №4 Раздел 4	Всего листов раздела 4: 6	Всего разделов: 8	Всего листов выписки: 43
10 декабря 2019г. № КУВИ-001/2019-29839775			
Кадастровый номер:		21:11:000000:5109	
План (чертеж, схема) части земельного участка		Учетный номер части: 21:11:000000:5109/4	



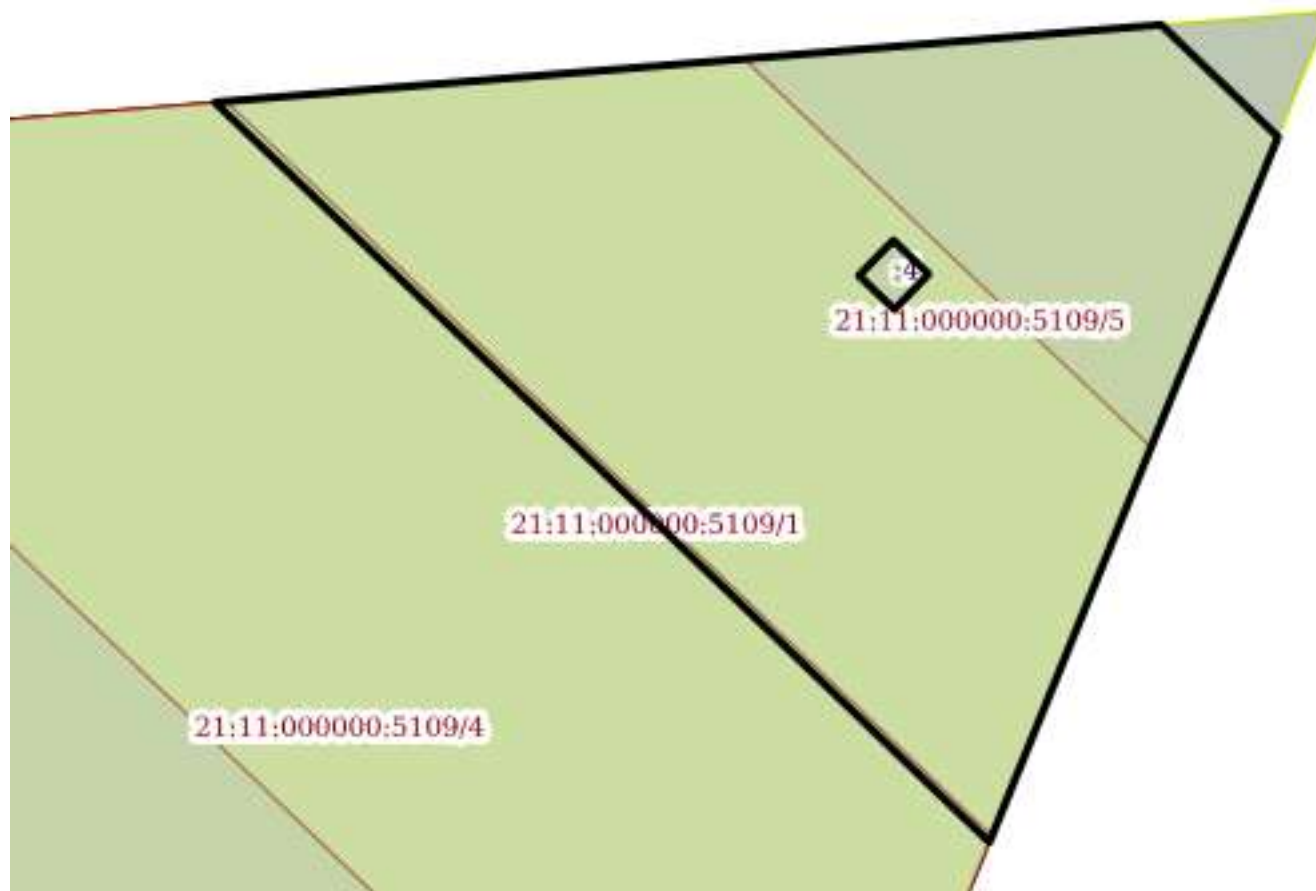
Масштаб 1:5000

Условные обозначения:

полное наименование должности	подпись	инициалы, фамилия
-------------------------------	---------	-------------------

М.П.

Земельный участок			
вид объекта недвижимости			
Лист №5 Раздел 4	Всего листов раздела 4: 6	Всего разделов: 8	Всего листов выписки: 43
10 декабря 2019г. № КУВИ-001/2019-29839775			
Кадастровый номер:		21:11:000000:5109	
План (чертеж, схема) части земельного участка		Учетный номер части: 21:11:000000:5109/5	



Масштаб 1:500

Условные обозначения:

полное наименование должности	подпись	инициалы, фамилия
-------------------------------	---------	-------------------

М.П.

Земельный участок

вид объекта недвижимости

Лист №6 Раздел 4

Всего листов раздела 4: 6

Всего разделов: 8

Всего листов выписки: 43

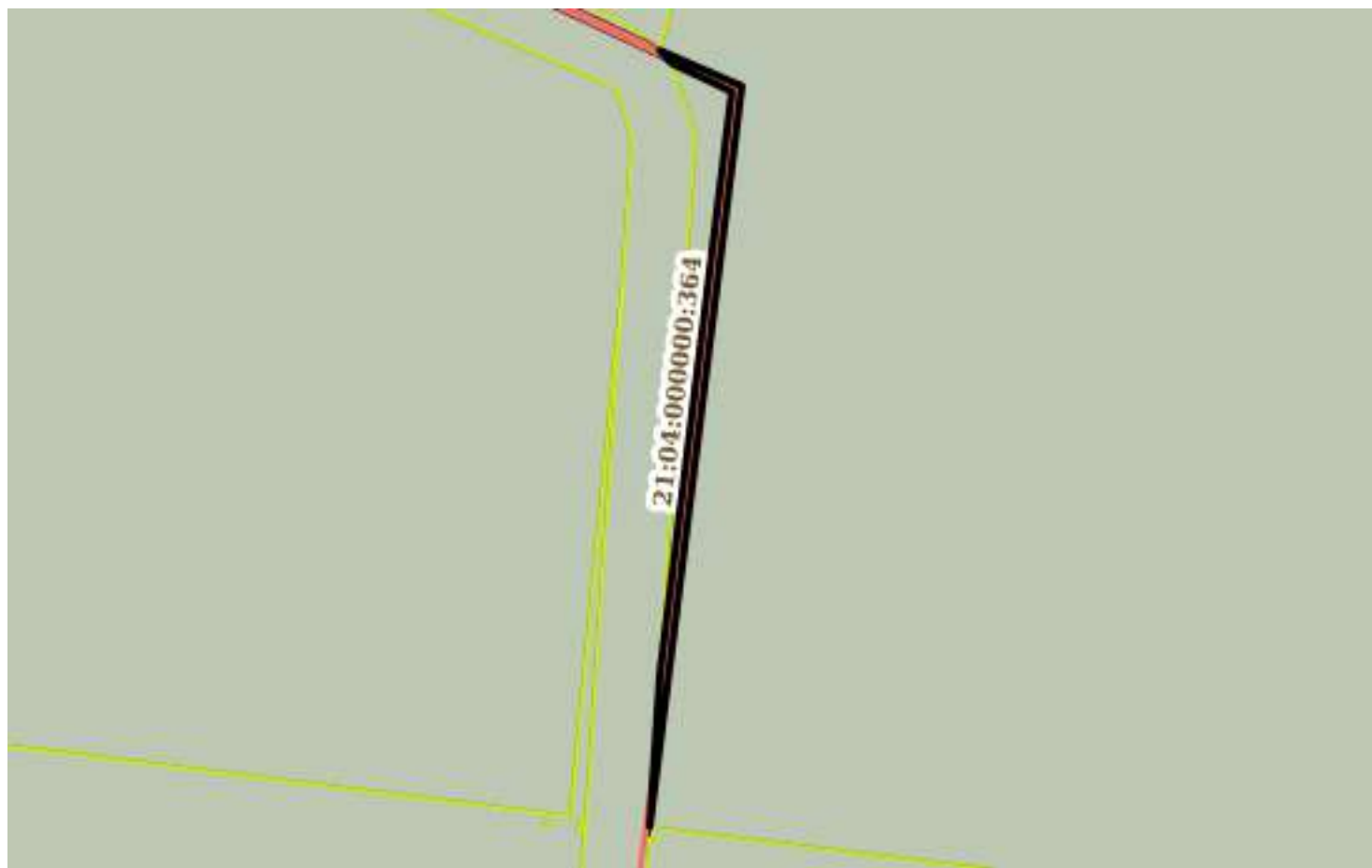
10 декабря 2019г. № КУВИ-001/2019-29839775

Кадастровый номер:

21:11:000000:5109

План (чертеж, схема) части земельного участка

Учетный номер части: 21:11:000000:5109/6



Масштаб 1:3000

Условные обозначения:

полное наименование должности

подпись

инициалы, фамилия

М.П.

Выписка из Единого государственного реестра недвижимости об объекте недвижимости  
Сведения о частях земельного участка

Земельный участок			
вид объекта недвижимости			

Лист №1 Раздел 4.1	Всего листов раздела 4.1: 3	Всего разделов: 8	Всего листов выписки: 43
--------------------	-----------------------------	-------------------	--------------------------

10 декабря 2019г. № КУВИ-001/2019-29839775	
Кадастровый номер:	21:11:000000:5109

Учетный номер части	Площадь, м2	Содержание ограничения в использовании или ограничения права на объект недвижимости или обременения объекта недвижимости
1	2	3
21:11:000000:5109/1	4270	Вид ограничения (обременения): Ограничения прав на земельный участок, предусмотренные статьями 56, 56.1 Земельного кодекса Российской Федерации; Реквизиты документа-основания: сопроводительное письмо от 02.03.2012 № 223/152 выдан: Филиал ОАО "Сетевая компания" Буинские электрические сети; Содержание ограничения (обременения): Правила установления охранных зон объектов электросетевого хозяйства и особых условий использования земельных участков, расположенных в границах таких зон (утв. Постановлением Правительства РФ от 24 февраля 2009 г. № 160); Реестровый номер границы: 21.11.2.42; Вид объекта реестра границ: Зона с особыми условиями использования территории; Вид зоны по документу: Охранная зона газораспределительной сети-производственно-технологического комплекса - газораспределительные сети и сооружения Канашского района Чувашской Республики от газораспределительной станции г. Канаш; Тип зоны: Охранная зона инженерных коммуникаций; Номер: б/н
21:11:000000:5109/2	158205	Вид ограничения (обременения): Ограничения прав на земельный участок, предусмотренные статьями 56, 56.1 Земельного кодекса Российской Федерации; Реквизиты документа-основания: Карта (план) от 28.11.2016 № 21/401/16-12214; Содержание ограничения (обременения): Строительство, реконструкция в границах придорожных полос автомобильной дороги объектов капитального строительства, объектов, предназначенных для осуществления дорожной деятельности, объектов дорожного сервиса, установка рекламных конструкций, информационных щитов и указателей допускаются при наличии согласия в письменной форме владельца автомобильной дороги (Федеральный закон от 08.11.2007 N 257-ФЗ "Об автомобильных дорогах и о дорожной деятельности в Российской Федерации и о внесении изменений в отдельные законодательные акты Российской Федерации"); Реестровый номер границы: 21.00.2.154; Вид объекта реестра границ: Зона с особыми условиями использования территории; Вид зоны по документу: Охранная зона газораспределительной сети-производственно-технологического комплекса - газораспределительные сети и сооружения Канашского района Чувашской Республики от газораспределительной станции г. Канаш; Тип зоны: Охранная зона инженерных коммуникаций; Номер: б/н

полное наименование должности	подпись	инициалы, фамилия
-------------------------------	---------	-------------------

М.П.

Земельный участок			
вид объекта недвижимости			
Лист №2 Раздел 4.1	Всего листов раздела 4.1: 3	Всего разделов: 8	Всего листов выписки: 43
10 декабря 2019г. № КУВИ-001/2019-29839775			
Кадастровый номер:		21:11:000000:5109	
21:11:000000:5109/3	21354	Вид ограничения (обременения): Ограничения прав на земельный участок, предусмотренные статьями 56, 56.1 Земельного кодекса Российской Федерации; Реквизиты документа-основания: КАРТА (ПЛАН) xml-файл от 16.02.2015 № 21/401/15-932 выдан: МП "БТИ Канашского района"; Содержание ограничения (обременения): В охранных зонах запрещается осуществлять любые действия, которые могут нарушить безопасную работу объектов электросетевого хозяйства, в том числе привести к их повреждению или уничтожению, и (или) повлечь причинение вреда жизни, здоровью граждан и имуществу физических или юридических лиц, а также повлечь нанесение экологического ущерба и возникновение пожаров, в том числе: а) набрасывать на провода и опоры воздушных линий электропередачи посторонние предметы, а также подниматься на опоры воздушных линий электропередачи; б) размещать любые объекты и предметы (материалы) в пределах созданных в соответствии с требованиями нормативно-технических документов проходов и подъездов для доступа к объектам электросетевого хозяйства, а также проводить любые работы и возводить сооружения, которые могут препятствовать доступу к объектам электросетевого хозяйства, без создания необходимых для такого доступа проходов и подъездов; в) находиться в пределах огороженной территории и помещениях распределительных устройств и подстанций, открывать двери и люки распределительных устройств и подстанций, производить переключения и подключения в электрических сетях (указанное требование не распространяется на работников, занятых выполнением разрешенных в установленном порядке работ), разводить огонь в пределах охранных зон вводных и распределительных устройств, подстанций, воздушных линий электропередачи, а также в охранных зонах кабельных линий электропередачи; г) размещать свалки; д) производить работы ударными механизмами, сбрасывать тяжести массой свыше 5 тонн, производить сброс и слив едких и коррозионных веществ и горюче-смазочных материалов (в охранных зонах подземных кабельных линий электропередачи); Реестровый номер границы: 21.11.2.56; Вид объекта реестра границ: Зона с особыми условиями использования территории; Вид зоны по документу: Охранная зона газораспределительной сети-производственно-технологического комплекса - газораспределительные сети и сооружения Канашского района Чувашской Республики от газораспределительной станции г. Канаш; Тип зоны: Охранная зона инженерных коммуникаций; Номер: б/н	
21:11:000000:5109/4	6881	Вид ограничения (обременения): Ограничения прав на земельный участок, предусмотренные статьями 56, 56.1 Земельного кодекса Российской Федерации; Реквизиты документа-основания: сопроводительное письмо от 02.03.2012 № 223/152 выдан: Филиал ОАО "Сетевая компания" Буинские электрические сети; Содержание ограничения (обременения): Правила установления охранных зон объектов электросетевого хозяйства и особых условий использования земельных участков, расположенных в границах таких зон (утв. Постановлением Правительства РФ от 24 февраля 2009 г. № 160); Реестровый номер границы: 21.11.2.43; Вид объекта реестра границ: Зона с особыми условиями использования территории; Вид зоны по документу: Охранная зона газораспределительной сети-производственно-технологического комплекса - газораспределительные сети и сооружения Канашского района Чувашской Республики от газораспределительной станции г. Канаш; Тип зоны: Охранная зона инженерных коммуникаций; Номер: б/н	
21:11:000000:5109/5	1952	Вид ограничения (обременения): Ограничения прав на земельный участок, предусмотренные статьями 56, 56.1 Земельного кодекса Российской Федерации; Реквизиты документа-основания: Свидетельство о государственной регистрации права от 08.05.2008 № 404488 выдан: Управление Федеральной регистрационной службы по Чувашской Республике; Содержание ограничения (обременения): правила установления охранных зон объектов электросетевого хозяйства и особых условий использования земельных участков, расположенных в границах таких зон (утв. постановлением Правительства РФ от 24 февраля 2009 г. №160); Реестровый номер границы: 21.00.2.14; Вид объекта реестра границ: Зона с особыми условиями использования территории; Вид зоны по документу: Охранная зона газораспределительной сети-производственно-технологического комплекса - газораспределительные сети и сооружения Канашского района Чувашской Республики от газораспределительной станции г. Канаш; Тип зоны: Охранная зона инженерных коммуникаций; Номер: б/н	

полное наименование должности	подпись	инициалы, фамилия
-------------------------------	---------	-------------------

М.П.



Земельный участок			
вид объекта недвижимости			
Лист №3 Раздел 4.1	Всего листов раздела 4.1: 3	Всего разделов: 8	Всего листов выписки: 43
10 декабря 2019г. № КУВИ-001/2019-29839775			
Кадастровый номер:		21:11:000000:5109	
21:11:000000:5109 /6		<p>Вид ограничения (обременения): Ограничения прав на земельный участок, предусмотренные статьями 56, 56.1 Земельного кодекса Российской Федерации; Реквизиты документа-основания: Сопроводительное письмо от 30.07.2018 № 10/23-11371; Распоряжение от 20.07.2018 № 517-р; Приложение к Распоряжению Кабинета Министров Чувашской Республики №517-р от 20.07.2018 от 20.07.2018; Текстовое и графическое описание местоположения границ охранной зоны от 05.12.2017; Содержание ограничения (обременения): Согласно постановление правительства РФ от 20 ноября 2000 года № 878 "об утверждении Правил охраны газораспределительных сетей", в целях предупреждения их повреждения или нарушения условий их нормальной эксплуатации налагаются ограничения (обременения), которыми запрещается лицам, указанным в пункте 2 настоящих Правил:</p> <p>а) строить объекты жилищно-гражданского и производственного назначения;</p> <p>б) сносить и реконструировать мосты, коллекторы, автомобильные и железные дороги с расположенными на них газораспределительными сетями без предварительного выноса этих газопроводов по согласованию с эксплуатационными организациями;</p> <p>в) разрушать берегоукрепительные сооружения, водопропускные устройства, земляные и иные сооружения, предохраняющие газораспределительные сети от разрушений;</p> <p>г) перемещать, повреждать, засыпать и уничтожать опознавательные знаки, контрольно-измерительные пункты и другие устройства газораспределительных сетей;</p> <p>д) устраивать свалки и склады, разливать растворы кислот, солей, щелочей и других химически активных веществ;</p> <p>е) огораживать и перегораживать охранные зоны, препятствовать доступу персонала эксплуатационных организаций к газораспределительным сетям, проведению обслуживания и устранению повреждений газораспределительных сетей;</p> <p>ж) разводить огонь и размещать источники огня;</p> <p>з) рыть погреба, копать и обрабатывать почву сельскохозяйственными и мелиоративными орудиями и механизмами на глубину более 0,3 метра;</p> <p>и) открывать калитки и двери газорегуляторных пунктов, станций катодной и дренажной защиты, люки подземных колодцев, включать или отключать электроснабжение средств связи, освещения и систем телемеханики;</p> <p>к) набрасывать, приставлять и привязывать к опорам и надземным газопроводам, ограждениям и зданиям газораспределительных сетей посторонние предметы, лестницы, влезать на них;</p> <p>л) самовольно подключаться к газораспределительным сетям.; Реестровый номер границы: 21:00-6.311; Вид объекта реестра границ: Зона с особыми условиями использования территории; Вид зоны по документу: Охранная зона газораспределительной сети-производственно-технологического комплекса - газораспределительные сети и сооружения Канашского района Чувашской Республики от газораспределительной станции г. Канаш; Тип зоны: Охранная зона инженерных коммуникаций; Номер: б/н</p>	

полное наименование должности	подпись	инициалы, фамилия

М.П.

Выписка из Единого государственного реестра недвижимости об объекте недвижимости  
Сведения о частях земельного участка

Земельный участок			
вид объекта недвижимости			
Лист №1 Раздел 4.2	Всего листов раздела 4.2: 10	Всего разделов: 8	Всего листов выписки: 43
10 декабря 2019г. № КУВИ-001/2019-29839775			
Кадастровый номер:		21:11:000000:5109	

Сведения о характерных точках границы части (частей) земельного участка				
Учетный номер части: 21:11:000000:5109/1				
Система координат СК кадастрового округа				
Номер точки	Координаты, м		Описание закрепления на местности	Средняя квадратичная погрешность определения координат характерных точек границ земельного участка, м
	X	Y		
1	2	3	4	5
1	333829.22	1247131.96	-	-
2	333831.58	1247134.26	-	-
3	333829.32	1247136.62	-	-
4	333826.94	1247134.34	-	-
5	333829.22	1247131.96	-	-
1	333774.88	1247117.44	-	-
2	333777.18	1247119.66	-	-
3	333774.96	1247121.96	-	-
4	333772.68	1247119.74	-	-
5	333774.88	1247117.44	-	-
1	333837.46	1247047.53	-	-
2	333760.48	1247128.1	-	-
3	333817.7	1247151.53	-	-
4	333843.73	1247124.27	-	-
5	333837.46	1247047.53	-	-

полное наименование должности	подпись	инициалы, фамилия
-------------------------------	---------	-------------------

М.П.

Земельный участок			
вид объекта недвижимости			
Лист №2 Раздел 4.2	Всего листов раздела 4.2: 10	Всего разделов: 8	Всего листов выписки: 43

10 декабря 2019г. № КУВИ-001/2019-29839775

Кадастровый номер: 21:11:000000:5109

Сведения о характерных точках границы части (частей) земельного участка			
Учетный номер части: 21:11:000000:5109/2			
Система координат СК кадастрового округа			

Номер точки	Координаты, м		Описание закрепления на местности	Средняя квадратичная погрешность определения координат характерных точек границ земельного участка, м
	X	Y		
1	2	3	4	5
1	333895.4	1246621.4	-	-
2	333883.78	1246582.97	-	-
3	333413.88	1246876.97	-	-
4	333015.25	1247119.43	-	-
5	332968.12	1247147.01	-	-
6	332995.17	1247218.24	-	-
7	333453.2	1246940.84	-	-
8	333946.12	1246632.44	-	-
9	333947.08	1246633.99	-	-
10	333952.1	1246630.87	-	-
11	333958.61	1246626.82	-	-
12	333895.4	1246621.4	-	-
1	334076.44	1246618.86	-	-
2	334063.95	1246611.1	-	-
3	334020.07	1246638.51	-	-
4	333474.88	1246979.16	-	-
5	333165.64	1247173.42	-	-
6	333192.93	1247245.1	-	-
7	333514.7	1247042.72	-	-
8	333960.75	1246764.02	-	-
9	334082.56	1246642.1	-	-
10	334076.44	1246618.86	-	-

полное наименование должности	подпись	инициалы, фамилия
-------------------------------	---------	-------------------

М.П.

Земельный участок			
вид объекта недвижимости			
Лист №3 Раздел 4.2	Всего листов раздела 4.2: 10	Всего разделов: 8	Всего листов выписки: 43

10 декабря 2019г. № КУВИ-001/2019-29839775

Кадастровый номер: 21:11:000000:5109

Сведения о характерных точках границы части (частей) земельного участка			
Учетный номер части: 21:11:000000:5109/3			
Система координат СК кадастрового округа			

Номер точки	Координаты, м		Описание закрепления на местности	Средняя квадратичная погрешность определения координат характерных точек границ земельного участка, м
	X	Y		
1	2	3	4	5
1	336814.28	1243704.87	-	-
2	336814.54	1243704.93	-	-
3	336814.47	1243705.19	-	-
4	336814.22	1243705.12	-	-
5	336814.28	1243704.87	-	-
1	336760.91	1243691.25	-	-
2	336761.16	1243691.31	-	-
3	336761.1	1243691.57	-	-
4	336760.85	1243691.49	-	-
5	336760.91	1243691.25	-	-
1	336709.27	1243677.73	-	-
2	336709.52	1243677.79	-	-
3	336709.46	1243678.05	-	-
4	336709.21	1243677.98	-	-
5	336709.27	1243677.73	-	-
1	336659.57	1243665.21	-	-
2	336659.83	1243665.28	-	-
3	336659.76	1243665.53	-	-
4	336659.51	1243665.47	-	-
5	336659.57	1243665.21	-	-
1	336608.37	1243651.86	-	-
2	336608.62	1243651.93	-	-
3	336608.56	1243652.18	-	-
4	336608.3	1243652.1	-	-
5	336608.37	1243651.86	-	-
1	336556.03	1243638.26	-	-
2	336556.28	1243638.32	-	-

полное наименование должности	подпись	инициалы, фамилия

М.П.

Земельный участок				
вид объекта недвижимости				
Лист №4 Раздел 4.2		Всего листов раздела 4.2: 10		Всего разделов: 8
Всего листов выписки: 43				
10 декабря 2019г. № КУВИ-001/2019-29839775				
Кадастровый номер:			21:11:000000:5109	
3	336556.22	1243638.57	-	-
4	336555.97	1243638.51	-	-
5	336556.03	1243638.26	-	-
1	336504.27	1243624.91	-	-
2	336504.52	1243624.98	-	-
3	336504.46	1243625.24	-	-
4	336504.21	1243625.17	-	-
5	336504.27	1243624.91	-	-
1	336451.93	1243611.31	-	-
2	336452.18	1243611.37	-	-
3	336452.11	1243611.62	-	-
4	336451.86	1243611.56	-	-
5	336451.93	1243611.31	-	-
1	336387.41	1243594.4	-	-
2	336387.66	1243594.47	-	-
3	336387.6	1243594.72	-	-
4	336387.35	1243594.65	-	-
5	336387.41	1243594.4	-	-
1	336322.25	1243577.36	-	-
2	336322.5	1243577.42	-	-
3	336322.43	1243577.67	-	-
4	336322.18	1243577.6	-	-
5	336322.25	1243577.36	-	-
1	336261.41	1243561.57	-	-
2	336261.66	1243561.63	-	-
3	336261.6	1243561.89	-	-
4	336261.35	1243561.82	-	-
5	336261.41	1243561.57	-	-
1	336199.85	1243545.65	-	-
2	336200.1	1243545.71	-	-
3	336200.02	1243545.97	-	-
4	336199.78	1243545.89	-	-
5	336199.85	1243545.65	-	-

полное наименование должности	подпись	инициалы, фамилия
-------------------------------	---------	-------------------

М.П.

Земельный участок					
вид объекта недвижимости					
Лист №5 Раздел 4.2		Всего листов раздела 4.2: 10		Всего разделов: 8	Всего листов выписки: 43
10 декабря 2019г. № КУВИ-001/2019-29839775					
Кадастровый номер:			21:11:000000:5109		
1	336138.04	1243529.5	-	-	
2	336138.28	1243529.56	-	-	
3	336138.22	1243529.82	-	-	
4	336137.96	1243529.75	-	-	
5	336138.04	1243529.5	-	-	
1	336083.01	1243514.82	-	-	
2	336083.26	1243514.88	-	-	
3	336083.19	1243515.12	-	-	
4	336082.94	1243515.07	-	-	
5	336083.01	1243514.82	-	-	
1	336016.35	1243491.28	-	-	
2	336016.55	1243491.45	-	-	
3	336012.5	1243496.3	-	-	
4	336012.3	1243496.13	-	-	
5	336016.35	1243491.28	-	-	
1	335964.99	1243467.51	-	-	
2	335965.21	1243467.64	-	-	
3	335965.08	1243467.86	-	-	
4	335964.85	1243467.73	-	-	
5	335964.99	1243467.51	-	-	
1	335912.69	1243436.5	-	-	
2	335913.83	1243430.15	-	-	
3	335919.06	1243440.01	-	-	
4	335912.69	1243436.5	-	-	
1	335925.61	1243422.78	-	-	
2	335905.71	1243413.33	-	-	
3	335901.76	1243442.08	-	0.1	
4	335956.68	1243470.74	-	0.1	
5	335997.36	1243491.27	-	0.1	
6	336034.93	1243510.71	-	0.1	
7	336107.74	1243529.41	-	0.1	
8	336156.09	1243541.64	-	0.1	
9	336210.42	1243554.98	-	0.1	

полное наименование должности	подпись	инициалы, фамилия
-------------------------------	---------	-------------------

М.П.

Земельный участок				
вид объекта недвижимости				
Лист №6	Раздел 4.2	Всего листов раздела 4.2: 10		Всего разделов: 8
10 декабря 2019г. № КУВИ-001/2019-29839775			Всего листов выписки: 43	
Кадастровый номер:		21:11:000000:5109		
10	336261.94	1243568.48	-	0.1
11	336317.72	1243582.62	-	0.1
12	336370.01	1243595.52	-	0.1
13	336420.01	1243608.48	-	0.1
14	336469.59	1243621.06	-	0.1
15	336523.08	1243634.83	-	0.1
16	336579.48	1243649.26	-	0.1
17	336626.81	1243661.47	-	0.1
18	336674.86	1243673.98	-	0.1
19	336718.22	1243685.09	-	0.1
20	336765.61	1243697.35	-	0.1
21	336818.37	1243710.83	-	0.1
22	336863.01	1243722.81	-	-
23	336867.09	1243718.89	-	-
24	336867.13	1243718.74	-	-
25	336867.22	1243718.76	-	-
26	336880.45	1243706.04	-	-
27	336878.26	1243705.17	-	0.1
28	336851.82	1243698.07	-	-
29	336560.65	1243622.77	-	-
30	336528.3	1243614.49	-	0.1
31	336474.79	1243600.72	-	0.1
32	336425.23	1243588.14	-	0.1
33	336375.17	1243575.16	-	0.1
34	336322.82	1243562.24	-	0.1
35	336267.18	1243548.14	-	0.1
36	336215.58	1243534.62	-	0.1
37	336161.17	1243521.26	-	0.1
38	336112.92	1243509.07	-	0.1
39	336042.47	1243490.97	-	0.1
40	336006.92	1243472.57	-	0.1
41	335966.26	1243452.06	-	0.1
42	335924.58	1243430.3	-	0.1

полное наименование должности	подпись	инициалы, фамилия
-------------------------------	---------	-------------------

М.П.

Земельный участок			
вид объекта недвижимости			
Лист №7 Раздел 4.2	Всего листов раздела 4.2: 10	Всего разделов: 8	Всего листов выписки: 43
10 декабря 2019г. № КУВИ-001/2019-29839775			
Кадастровый номер:		21:11:000000:5109	
43	335925.61	1243422.78	-

полное наименование должности	подпись	инициалы, фамилия

М.П.



Земельный участок				
вид объекта недвижимости				
Лист №8 Раздел 4.2		Всего листов раздела 4.2: 10		Всего разделов: 8
Всего листов выписки: 43				
10 декабря 2019г. № КУВИ-001/2019-29839775				
Кадастровый номер:			21:11:000000:5109	
Сведения о характерных точках границы части (частей) земельного участка				
Учетный номер части: 21:11:000000:5109/4				
Система координат СК кадастрового округа				
Номер точки	Координаты, м		Описание закрепления на местности	Средняя квадратичная погрешность определения координат характерных точек границ земельного участка, м
	X	Y		
1	2	3	4	5
1	333774.88	1247117.44	-	-
2	333777.18	1247119.66	-	-
3	333774.96	1247121.96	-	-
4	333772.68	1247119.74	-	-
5	333774.88	1247117.44	-	-
1	333840.89	1247089.53	-	-
2	333834.66	1247013.25	-	-
3	333734.59	1247117.49	-	-
4	333791.66	1247140.87	-	-
5	333840.89	1247089.53	-	-
1	333360.49	1247505.77	-	-
2	333311.37	1247556.2	-	-
3	333319.27	1247576.95	-	-
4	333360.49	1247505.77	-	-

полное наименование должности	подпись	инициалы, фамилия
-------------------------------	---------	-------------------

М.П.

Земельный участок				
вид объекта недвижимости				
Лист №9 Раздел 4.2		Всего листов раздела 4.2: 10		Всего разделов: 8
Всего листов выписки: 43				
10 декабря 2019г. № КУВИ-001/2019-29839775				
Кадастровый номер:			21:11:000000:5109	
Сведения о характерных точках границы части (частей) земельного участка				
Учетный номер части: 21:11:000000:5109/5				
Система координат СК кадастрового округа				
Номер точки	Координаты, м		Описание закрепления на местности	Средняя квадратичная погрешность определения координат характерных точек границ земельного участка, м
	X	Y		
1	2	3	4	5
1	333829.22	1247131.96	-	-
2	333831.58	1247134.26	-	-
3	333829.32	1247136.62	-	-
4	333826.94	1247134.34	-	-
5	333829.22	1247131.96	-	-
1	333846.02	1247152.21	-	-
2	333840.83	1247088.79	-	-
3	333813.08	1247117.93	-	2.5
4	333791.26	1247140.7	-	-
5	333838.51	1247160.05	-	-
6	333846.02	1247152.21	-	-

полное наименование должности	подпись	инициалы, фамилия
-------------------------------	---------	-------------------

М.П.

Земельный участок				
вид объекта недвижимости				
Лист №10 Раздел 4.2	Всего листов раздела 4.2: 10		Всего разделов: 8	Всего листов выписки: 43
10 декабря 2019г. № КУВИ-001/2019-29839775				
Кадастровый номер:			21:11:000000:5109	
Сведения о характерных точках границы части (частей) земельного участка				
Учетный номер части: 21:11:000000:5109/6				
Система координат				
Номер точки	Координаты, м		Описание закрепления на местности	Средняя квадратичная погрешность определения координат характерных точек границ земельного участка, м
	X	Y		
1	2	3	4	5
1	334887.57	1243115.12	-	-
2	334953.6	1243119.49	-	-
3	335203.81	1243150.41	-	-
4	335215.93	1243124.66	-	-
5	335221.53	1243119.48	-	-
6	335206.2	1243154.73	-	-
1	334887.57	1243115.12	-	-

полное наименование должности	подпись	инициалы, фамилия
-------------------------------	---------	-------------------

М.П.