

УТВЕРЖДАЮ:

Зам.министра  
природных ресурсов и  
экологии Чувашской Республики  
М.Н. Трофимова



Дата 30 июня 2018 г.

Акт  
лесопатологического обследования № 12/2-18  
лесных насаждений Опытного лесничества

Чувашской Республики

Способ лесопатологического обследования: Инструментальный

Место проведения:

Участковое лесничество	Урочище (дача)	Квартал (кварталы)	Выдел /л.п. выдел	Площадь, га
Карачуринское	0	23	18/1	6,6(0,1)

Лесопатологическое обследование проведено на общей площади 0,1 га.

Примечание: Лесной участок арендован АО «СЗ «Чебоксарский завод строительных материалов» на основании договора аренды № 30 Министерства природных ресурсов и экологии Чувашской Республики от 18.09.2008 г., кадастровый номер 21:21:080201:39, целевое назначение – защитные леса, вид использования – осуществление рекреационной деятельности.

Квартал 23 выдел 18 относится к ОЗУ: медоносный участок лесов.

### 3. Инструментальное обследование аварийных деревьев

3.1. Координаты расположения аварийных деревьев: см. приложение 4 к настоящему Акту ЛПО.

3.2. Структурные изъяны, характеризующие аварийность дерева: см. приложение 4 к настоящему Акту ЛПО.

3.3. Порода, высота, диаметр, запас: см. приложение 4 к настоящему Акту ЛПО.

### ЗАКЛЮЧЕНИЕ

С целью предотвращения негативных процессов или снижения ущерба от их воздействия:

Вид мероприятия	Запас деревьев, куб.м	Породы	Сроки проведения
Рубка аварийных деревьев	9,33	Береза	2020 - 2021г.г.

Ведомость перечета аварийных деревьев, назначенных в рубку, прилагается (приложение 4 к Акту).

Мероприятия, необходимые для предупреждения повреждения или поражения смежных деревьев:

своевременное проведение мероприятия, вывозка неокоренной древесины, рекомендуется рубка деревьев способом, исключающим повреждение смежных деревьев.

Исполнитель работ по проведению лесопатологического обследования:

инженер-лесопатолог отдела ЗЛ и ГЛПМ филиала ФБУ «Рослесозащита» - «Центр защиты леса Чувашской Республики»

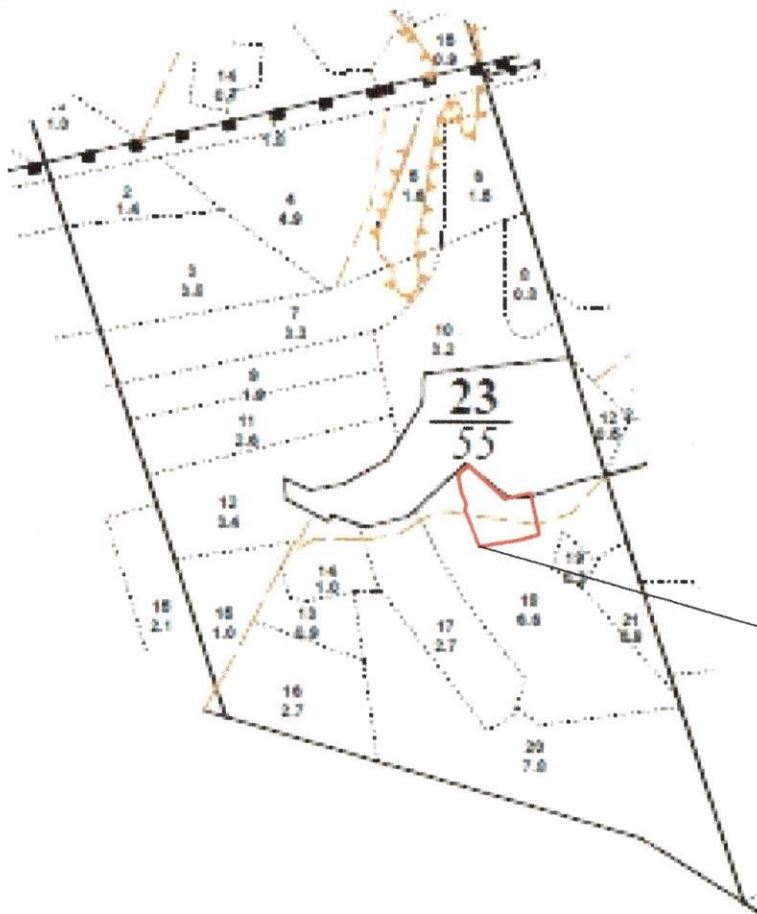
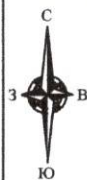
Антонова Е.В. 

Дата проведения обследований 05.06.2020 года.

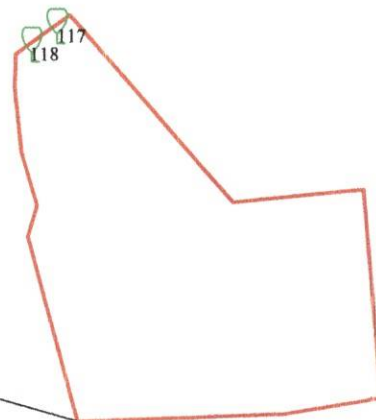
Дата составления документа: 15.06.2020 года. Телефон: 8(8352) 41-89-77

## Абрис участка

Масштаб 1: 10 000



Масштаб 1: 2000




№ выдела	Ленты (круговой площадки) перечета				
	№ ленты (площадки)	длина, м	ширина, м	радиус, м	площадь, га

Номера точек	Координаты	Румбы линий	Длина, м
117	56.1372074 47.1058867		
118	56.1371521 47.1058612		

### УСЛОВНЫЕ ОБОЗНАЧЕНИЯ:

 граница обследованного лесного участка

 117 расположение аварийных деревьев

Исполнитель работ по проведению лесопатологического обследования:

ФИО Антонова Е.В.

Подпись 

Дата составления документа 15.06.2020

Телефон: 8(8352) 41-89-77

**ПЕРЕЧЕТНАЯ ВЕДОМОСТЬ АВАРИЙНЫХ ДЕРЕВЬЕВ, НАЗНАЧЕННЫХ В РУБКУ**

№ дерева	Координаты		Порода	Высота, м	Диаметр, см	Запас, куб. м.	Структурные изъяны, характеризующие аварийные деревья	Мероприятие	Срок проведения мероприятия
	N	E							
1	2		3	4	5	6	7	8	9
117	56,1372074	47,1058867	Береза	25	64	4,18	Наличие стволовой гнили; усыхание до 2/3 кроны; опасное расположение в 2-х метрах от пешеходной дорожки, в 6-ти метрах от волейбольной площадки, в 8-ми метрах от жилого дома. При ветровых нагрузках существует угроза падения всего дерева или его частей и причинения ущерба населению и имуществу граждан	РАД - рубка аварийных деревьев	2020-2021 гг.
118	56,1371521	47.1058612	Береза	22	68	5,15	Наличие стволовой гнили; усыхание до 1/2 кроны; опасное расположение в 1-м метре от пешеходной дорожки, в 8-ти метрах от волейбольной площадки, в 7-ми метрах от жилого дома. При ветровых нагрузках существует угроза падения всего дерева или его частей и причинения ущерба населению и имуществу граждан	РАД - рубка аварийных деревьев	2020-2021 гг.

Исполнитель работ по проведению лесопатологического обследования:

Антонова Е.В.



Дата составления документа: 15.06.2020 года. Тел (8352) 41-89-77