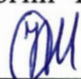


УТВЕРЖДАЮ:

Заместитель министра природных ресурсов
и экологии Чувашской Республики


_____ Н.Н.Косулин
« 11 » _____ 11 2020 г.

Акт

лесопатологического обследования № 60

лесных насаждений Опытного лесничества

Чувашской Республики – Чувашии

(субъект Российской Федерации)

Способ лесопатологического обследования: 1. Визуальный

2. Инструментальный

Место проведения

Участковое лесничество	Урочище (дача)	Квартал (кварталы)	Выдел (выделы)	Площадь, га
Карачуринское	-	99	5	0,5

Лесопатологическое обследование проведено на общей площади 0,1 га.

СОГЛАСОВАНО:

Государственный инспектор по охране леса
КУ ЧР «Лесная охрана» Минприроды Чувашии


_____ А.Ю.Платонов

« 12 » _____ 10 2020 г.

Директор БУ «Опытное лесничество»
Минприроды Чувашии


_____ А.П. Яковлев

« 12 » _____ 10 2020 г.

3. Инструментальное обследование аварийных деревьев в кв.99 (выдел 5) Карачуринского участкового лесничества

3.1.1. Координаты расположения аварийного дерева: N = 56°04,417'

E = 47°12,263'

3.2.1. Структурные изъяны, характеризующие аварийность дерева: живая листва отсутствует; кора и мелкие веточки осыпались полностью, расположен в 4 м от лыжной трассы.

3.3.1. Порода Дуб, диаметр, см 16, высота, м 21, возраст, лет 50.

3.1.2. Координаты расположения аварийного дерева: N = 56°04,425'

E = 47°12,261'

3.2.2. Структурные изъяны, характеризующие аварийность дерева: живая листва отсутствует; кора и мелкие веточки осыпались полностью, расположен в 2 м от лыжной трассы.

3.3.2. Порода Дуб, диаметр, см 16, высота, м 21, возраст, лет 50.

3.1.3. Координаты расположения аварийного дерева: N = 56°04,429'

E = 47°12,265'

3.2.3. Структурные изъяны, характеризующие аварийность дерева: живая листва отсутствует; кора и мелкие веточки осыпались полностью, расположен в 1 м от лыжной трассы.

3.3.3. Порода Дуб, диаметр, см 12, высота, м 18, возраст, лет 40.

3.1.4. Координаты расположения аварийного дерева: N = 56°04,432'

E = 47°12,223'

3.2.4. Структурные изъяны, характеризующие аварийность дерева: живая листва отсутствует; кора и мелкие веточки осыпались полностью, расположен в 3 м от лыжной трассы.

3.3.4. Порода Дуб, диаметр, см 16, высота, м 14, возраст, лет 25.

3.1.5. Координаты расположения аварийного дерева: N = 56°04,434'

E = 47°12,229'

3.2.5. Структурные изъяны, характеризующие аварийность дерева: живая листва отсутствует; кора и мелкие веточки осыпались полностью, расположен в 4 м от лыжной трассы.

3.3.5. Порода Дуб, диаметр, см 24, высота, м 18, возраст, лет 55.

3.1.6. Координаты расположения аварийного дерева: N = 56°04,433'

E = 47°12,222'

3.2.6. Структурные изъяны, характеризующие аварийность дерева: живая листва отсутствует; кора и мелкие веточки осыпались полностью, расположен в 2 м от лыжной трассы.

3.3.6. Порода Дуб, диаметр, см 32, высота, м 22, возраст, лет 55.

ЗАКЛЮЧЕНИЕ

С целью предотвращения негативных процессов или снижения ущерба от их воздействия:

Вид мероприятия	Запас дерева, куб. м	Порода	Сроки проведения
рубка аварийных деревьев	0,15	Дуб	2021-2022 г.
	0,15	Дуб	
	0,07	Дуб	
	0,15	Дуб	
	0,43	Дуб	
	0,86	Дуб	

Ведомость перечета аварийных деревьев, назначенных в рубку, прилагается (приложение 4 к Акту).

Мероприятия, необходимые для предупреждения повреждения или поражения смежных деревьев: валка аварийных деревьев по частям

Дата проведения обследований: 29.09.2020 г.


Исполнитель работ по проведению лесопатологического обследования:

Начальник участка: Долгов В.П. Подпись 

ПЕРЕЧЕТНАЯ ВЕДОМОСТЬ АВАРИЙНЫХ ДЕРЕВЬЕВ, НАЗНАЧЕННЫХ В РУБКУ

№ дерева	Координаты	Порода	Высота, м	Диаметр, см	Запас, куб. м	Структурные изъяны, характеризующие аварийность дерева	Мероприятие	Сроки проведения мероприятия
1	2	3	4	5	6	7	8	9
1	N = 56°04,417' E = 47°12,263'	Дуб	21	16	0,15	Живая листва отсутствует; кора и мелкие веточки осыпались полностью, расположен в 4 м от лыжной трассы.	рубка аварийных деревьев	2021-2022 г.
2	N = 56°04,425' E = 47°12,261'	Дуб	21	16	0,15	Живая листва отсутствует; кора и мелкие веточки осыпались полностью, расположен в 2 м от лыжной трассы.	рубка аварийных деревьев	
3	N = 56°04,429' E = 47°12,265'	Дуб	18	12	0,07	Живая листва отсутствует; кора и мелкие веточки осыпались полностью, расположен в 1 м от лыжной трассы.	рубка аварийных деревьев	
4	N = 56°04,432' E = 47°12,223'	Дуб	18	16	0,15	Живая листва отсутствует; кора и мелкие веточки осыпались полностью, расположен в 3 м от лыжной трассы.	рубка аварийных деревьев	
5	N = 56°04,434' E = 47°12,229'	Дуб	18	24	0,43	Живая листва отсутствует; кора и мелкие веточки осыпались полностью, расположен в 4 м от лыжной трассы.	рубка аварийных деревьев	
6	N = 56°04,433' E = 47°12,222'	Дуб	22	32	0,86	Живая листва отсутствует; кора и мелкие веточки осыпались полностью, расположен в 2 м от лыжной трассы.	рубка аварийных деревьев	

Исполнитель работ по проведению лесопатологического обследования:

Начальник участка: Долгов В.П. Подпись 

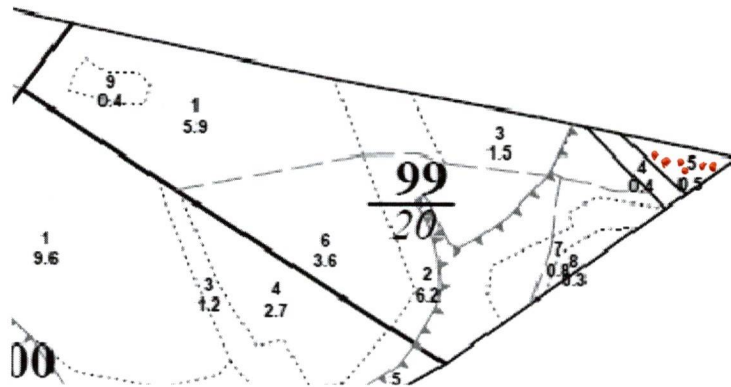
Дата составления документа 29.09.2020 г. Телефон 8(8352) 54-83-17

ПЛАН ЛЕСНОГО УЧАСТКА

Адрес (местонахождение): Чувашская Республика, Чебоксарский район,
БУ «Опытное лесничество» Минприроды Чувашии,
Карачуринское участковое лесничество, квартал 99, выдел 5
Вид(ы) разрешенного использования: рубка аварийных деревьев
Площадь: 0,5(га)

СХЕМА РАСПОЛОЖЕНИЯ ЛЕСНОГО УЧАСТКА


Масштаб 1: 10 000



Условные обозначения: • аварийные деревья
Заверено:

Директор БУ «Опытное лесничество»
Минприроды Чувашии

«06» 10 2020 г.

А.П. Яковлев 
(Ф.И.О.) (подпись)

М.П.