


УТВЕРЖДАЮ:

Заместитель министра природных ресурсов
и экологии Чувашской Республики


_____ Н.Н.Косулин
« 11 » 11 2020 г.

Акт

лесопатологического обследования № 63

лесных насаждений Опытного лесничества
Чувашской Республики – Чувашии
(субъект Российской Федерации)

Способ лесопатологического обследования: 1. Визуальный
2. Инструментальный


Место проведения

Участковое лесничество	Урочище (дача)	Квартал (кварталы)	Выдел (выделы)	Площадь, га
Карачуринское	-	100	1	9,6


Лесопатологическое обследование проведено на общей площади 0,4 га.

СОГЛАСОВАНО:

Государственный инспектор по охране леса
КУ ЧР «Лесная охрана» Минприроды Чувашии


_____ А.Ю.Платонов
«12» 10 2020 г.

Директор БУ «Опытное лесничество»
Минприроды Чувашии


_____ А.П. Яковлев
«12» 10 2020 г.



3. Инструментальное обследование аварийных деревьев в кв.100 (выдел 1) Карачуринского участкового лесничества

3.1.1. Координаты расположения аварийного дерева: $N = 56^{\circ}04,334'$

$E = 47^{\circ}11,448'$

3.2.1. Структурные изъяны, характеризующие аварийность дерева: живая листва отсутствует; кора и мелкие веточки осыпались полностью, расположен в 1 м от лыжной трассы.

3.3.1. Порода Дуб, диаметр, см 20, высота, м 21, возраст, лет 55.

3.1.2. Координаты расположения аварийного дерева: $N = 56^{\circ}04,314'$

$E = 47^{\circ}11,429'$

3.2.2. Структурные изъяны, характеризующие аварийность дерева: живая листва отсутствует; кора и мелкие веточки осыпались полностью, расположен в 2 м от лыжной трассы.

3.3.2. Порода Дуб, диаметр, см 20, высота, м 21, возраст, лет 70.

3.1.3. Координаты расположения аварийного дерева: $N = 56^{\circ}04,316'$

$E = 47^{\circ}11,415'$

3.2.3. Структурные изъяны, характеризующие аварийность дерева: живая листва отсутствует; кора и мелкие веточки осыпались полностью, расположен в 2 м от лыжной трассы.

3.3.3. Порода Дуб, диаметр, см 24, высота, м 22, возраст, лет 70.

3.1.4. Координаты расположения аварийного дерева: $N = 56^{\circ}04,310'$

$E = 47^{\circ}11,414'$

3.2.4. Структурные изъяны, характеризующие аварийность дерева: живая листва отсутствует; кора и мелкие веточки осыпались полностью, расположен в 3 м от лыжной трассы.

3.3.4. Порода Дуб, диаметр, см 28, высота, м 22, возраст, лет 80.

3.1.5. Координаты расположения аварийного дерева: $N = 56^{\circ}04,310'$

$E = 47^{\circ}11,407'$

3.2.5. Структурные изъяны, характеризующие аварийность дерева: живая листва отсутствует; кора и мелкие веточки осыпались полностью, расположен в 2 м от лыжной трассы.

3.3.5. Порода Липа, диаметр, см 28, высота, м 20, возраст, лет 60.

ЗАКЛЮЧЕНИЕ

С целью предотвращения негативных процессов или снижения ущерба от их воздействия:

Вид мероприятия	Запас дерева, куб. м	Порода	Сроки проведения
рубка аварийных деревьев	0,27	Дуб	2021-2022 г.
	0,27	Дуб	
	0,43	Дуб	
	0,62	Дуб	
	0,63	Липа	

Ведомость перечета аварийных деревьев, назначенных в рубку, прилагается (приложение 4 к Акту).

Мероприятия, необходимые для предупреждения повреждения или поражения смежных деревьев: валка аварийных деревьев по частям

Дата проведения обследований: 29.09.2020 г.

Исполнитель работ по проведению лесопатологического обследования:

Начальник участка: Долгов В.П. Подпись 

ПЕРЕЧЕТНАЯ ВЕДОМОСТЬ АВАРИЙНЫХ ДЕРЕВЬЕВ, НАЗНАЧЕННЫХ В РУБКУ

№ дерева	Координаты	Порода	Высота, м	Диаметр, см	Запас, куб. м	Структурные изъяны, характеризующие аварийность дерева	Мероприятие	Сроки проведения мероприятия
1	2	3	4	5	6	7	8	9
1	N = 56° 04,334' E = 47° 11,448'	Дуб	21	20	0,27	Живая листва отсутствует; кора и мелкие веточки осыпались полностью, расположен в 1 м от лыжной трассы.	рубка аварийных деревьев	2021-2022 г.
2	N = 56° 04,314' E = 47° 11,429'	Дуб	21	20	0,27	Живая листва отсутствует; кора и мелкие веточки осыпались полностью, расположен в 2 м от лыжной трассы.	рубка аварийных деревьев	
3	N = 56° 04,316' E = 47° 11,415'	Дуб	22	24	0,43	Живая листва отсутствует; кора и мелкие веточки осыпались полностью, расположен в 2 м от лыжной трассы.	рубка аварийных деревьев	
4	N = 56° 04,310' E = 47° 11,414'	Дуб	22	28	0,62	Живая листва отсутствует; кора и мелкие веточки осыпались полностью, расположен в 3 м от лыжной трассы.	рубка аварийных деревьев	
5	N = 56° 04,310' E = 47° 11,407'	Липа	20	28	0,63	Живая листва отсутствует; кора и мелкие веточки осыпались полностью, расположен в 2 м от лыжной трассы.	рубка аварийных деревьев	

Исполнитель работ по проведению лесопатологического обследования:

Начальник участка: Долгов В.П. Подпись 

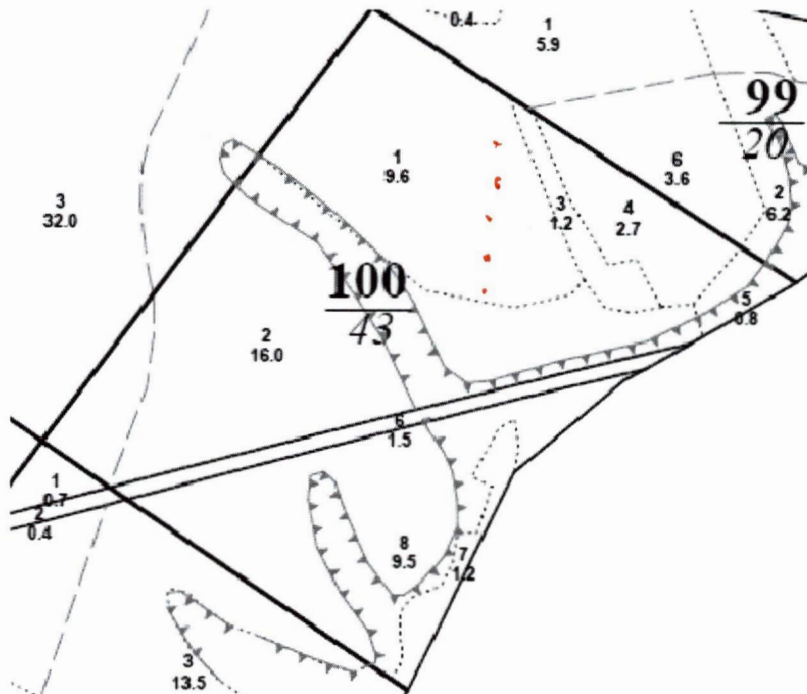
Дата составления документа: 29.09.2020 г. Телефон 8(8352) 54-83-17

ПЛАН ЛЕСНОГО УЧАСТКА

Адрес (местонахождение): Чувашская Республика, Чебоксарский район,
БУ «Опытное лесничество» Минприроды Чувашии,
Карачуринское участковое лесничество, квартал 100, выдел 1
Вид(ы) разрешенного использования: рубка аварийных деревьев
Площадь: 9,6(га)

СХЕМА РАСПОЛОЖЕНИЯ ЛЕСНОГО УЧАСТКА

Масштаб 1: 10 000



Условные обозначения: *• аварийные деревья*
Заверено:

Директор БУ «Опытное лесничество»
Минприроды Чувашии

«06» 10 2020 г.

А.П. Яковлев 
(Ф.И.О.) (подпись)

М.П.