



УТВЕРЖДАЮ:Заместитель министра природных ресурсов
и экологии Чувашской Республики
_____ Н.Н.Косулин
« 11 » _____ 2020 г.**Акт**лесопатологического обследования № 65лесных насаждений Опытного лесничестваЧувашской Республики – Чувашии

(субъект Российской Федерации)

Способ лесопатологического обследования: 1. Визуальный 2. Инструментальный **Место проведения**

Участковое лесничество	Урочище (дача)	Квартал (кварталы)	Выдел (выделы)	Площадь, га
Карачуринское	-	100	4	2,7

Лесопатологическое обследование проведено на общей площади 0,1 га.**СОГЛАСОВАНО:**Государственный инспектор по охране леса
КУ ЧР «Лесная охрана» Минприроды Чувашии
_____ А.Ю.Платонов« 12 » 10 2020 г.Директор БУ «Опытное лесничество»
Минприроды Чувашии
_____ А.П. Яковлев« 12 » 10 2020 г.

3. Инструментальное обследование аварийных деревьев в кв.100 (выдел 4) Карачуринского участкового лесничества

3.1.1. Координаты расположения аварийного дерева: N = 56°04,360'

E = 47°11,689'

3.2.1. Структурные изъяны, характеризующие аварийность дерева: живая листва отсутствует; кора и мелкие веточки осыпались полностью, расположен в 2 м от лыжной трассы.

3.3.1. Порода Сосна, диаметр, см 20, высота, м 24, возраст, лет 60.

3.1.2. Координаты расположения аварийного дерева: N = 56°04,365'

E = 47°11,681'

3.2.2. Структурные изъяны, характеризующие аварийность дерева: живая листва отсутствует; кора и мелкие веточки осыпались полностью, расположен в 2 м от лыжной трассы.

3.3.2. Порода Сосна, диаметр, см 36, высота, м 27, возраст, лет 75.

ЗАКЛЮЧЕНИЕ

С целью предотвращения негативных процессов или снижения ущерба от их воздействия:

Вид мероприятия	Запас дерева, куб. м	Порода	Сроки проведения
рубка аварийных деревьев	0,30	Сосна	2021-2022 г.
	1,18	Сосна	

Ведомость перечета аварийных деревьев, назначенных в рубку, прилагается (приложение 4 к Акту).

Мероприятия, необходимые для предупреждения повреждения или поражения смежных деревьев: валка аварийных деревьев по частям

Дата проведения обследований: 29.09.2020 г.

Исполнитель работ по проведению лесопатологического обследования:

Начальник участка: Долгов В.П. Подпись 

ПЕРЕЧЕТНАЯ ВЕДОМОСТЬ АВАРИЙНЫХ ДЕРЕВЬЕВ, НАЗНАЧЕННЫХ В РУБКУ

№ дерева	Координаты	Порода	Высота, м	Диаметр, см	Запас, куб. м	Структурные изъяны, характеризующие аварийность дерева	Мероприятие	Сроки проведения мероприятия
1	2	3	4	5	6	7	8	9
1	N = 56°04,360' E = 47°11,689'	Сосна	24	20	0,30	Живая листва отсутствует; кора и мелкие веточки осыпались полностью, расположен в 2 м от лыжной трассы.	рубка аварийных деревьев	2021-2022 г.
2	N = 56°04,365' E = 47°11,681'	Сосна	27	36	1,18	Живая листва отсутствует; кора и мелкие веточки осыпались полностью, расположен в 2 м от лыжной трассы.	рубка аварийных деревьев	

Исполнитель работ по проведению лесопатологического обследования:

Начальник участка: Долгов В.П. Подпись 

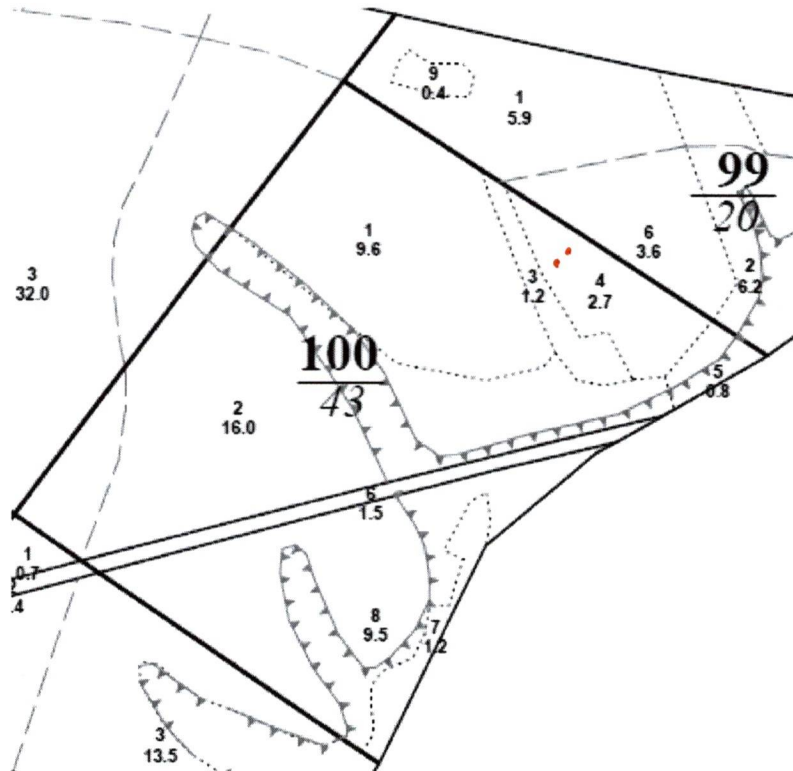
Дата составления документа: 29.09.2020 г. Телефон 8(8352) 54-83-17

ПЛАН ЛЕСНОГО УЧАСТКА

Адрес (местонахождение): Чувашская Республика, Чебоксарский район,
БУ «Опытное лесничество» Минприроды Чувашии,
Карачуринскоеучастковое лесничество, квартал 100, выдел 4
Вид(ы) разрешенного использования: рубка аварийных деревьев
Площадь: 2,7(га)

СХЕМА РАСПОЛОЖЕНИЯ ЛЕСНОГО УЧАСТКА

Масштаб 1: 10 000



Условные обозначения:

Заверено:

Директор БУ «Опытное лесничество»
Минприроды Чувашии

«06» 10 2020 г.

А.П. Яковлев
(Ф.И.О.)


(подпись)

м.п.