


УТВЕРЖДАЮ:

Заместитель министра природных ресурсов
и экологии Чувашской Республики


_____ Н.Н.Косулин
«11» _____ 2020 г.

Акт

лесопатологического обследования № 61

лесных насаждений Опытного лесничества

Чувашской Республики – Чувашии

(субъект Российской Федерации)

Способ лесопатологического обследования: 1. Визуальный

2. Инструментальный


Место проведения

Участковое лесничество	Урочище (дача)	Квартал (кварталы)	Выдел (выделы)	Площадь, га
Карачуринское	-	99	6	3,6


Лесопатологическое обследование проведено на общей площади 0,1 га.

СОГЛАСОВАНО:

Государственный инспектор по охране леса
КУ ЧР «Лесная охрана» Минприроды Чувашии


_____ А.Ю.Платонов
«12» 10 2020 г.

Директор БУ «Опытное лесничество»
Минприроды Чувашии


_____ А.П. Яковлев
«12» 10 2020 г.



3. Инструментальное обследование аварийных деревьев в кв.99 (выдел б) Карачуринского участкового лесничества

3.1.1. Координаты расположения аварийного дерева: N = 56°04,436'

E = 47°11,787'

3.2.1. Структурные изъяны, характеризующие аварийность дерева: живая листва отсутствует; кора и мелкие веточки осыпались полностью, расположен в 3 м от лыжной трассы.

3.3.1. Порода Сосна, диаметр, см 28, высота, м 25, возраст, лет 60.

3.1.2. Координаты расположения аварийного дерева: N = 56°04,440'

E = 47°11,759'

3.2.2. Структурные изъяны, характеризующие аварийность дерева: живая листва отсутствует; кора и мелкие веточки осыпались полностью, расположен в 2 м от лыжной трассы.

3.3.2. Порода Сосна, диаметр, см 36, высота, м 27, возраст, лет 60.

3.1.3. Координаты расположения аварийного дерева: N = 56°04,398'

E = 47°11,813'

3.2.3. Структурные изъяны, характеризующие аварийность дерева: живая листва отсутствует; кора и мелкие веточки осыпались полностью, расположен в 2 м от лыжной трассы.

3.3.3. Порода Сосна, диаметр, см 24, высота, м 23, возраст, лет 50.

3.1.4. Координаты расположения аварийного дерева: N = 56°04,400'

E = 47°11,815'

3.2.4. Структурные изъяны, характеризующие аварийность дерева: живая листва отсутствует; кора и мелкие веточки осыпались полностью, расположен в 1 м от лыжной трассы.

3.3.4. Порода Вязь, диаметр, см 24, высота, м 23, возраст, лет 50.

ЗАКЛЮЧЕНИЕ

С целью предотвращения негативных процессов или снижения ущерба от их воздействия:

Вид мероприятия	Запас дерева, куб. м	Порода	Сроки проведения
рубка аварийных деревьев	0,67	Сосна	2021-2022 г.
	1,18	Сосна	
	0,47	Сосна	
	0,39	Вязь	

Ведомость перечета аварийных деревьев, назначенных в рубку, прилагается (приложение 4 к Акту).

Мероприятия, необходимые для предупреждения повреждения или поражения смежных деревьев: валка аварийных деревьев по частям

Дата проведения обследований: 29.09.2020 г.

Исполнитель работ по проведению лесопатологического обследования:

Начальник участка: Долгов В.П. Подпись 

ПЕРЕЧЕТНАЯ ВЕДОМОСТЬ АВАРИЙНЫХ ДЕРЕВЬЕВ, НАЗНАЧЕННЫХ В РУБКУ

№ дерева	Координаты	Порода	Высота, м	Диаметр, см	Запас, куб. м	Структурные изъяны, характеризующие аварийность дерева	Мероприятие	Сроки проведения мероприятия
1	2	3	4	5	6	7	8	9
1	N = 56°04,436' E = 47°11,787'	Сосна	25	28	0,67	Живая листва отсутствует; кора и мелкие веточки осыпались полностью, расположен в 3 м от лыжной трассы.	рубка аварийных деревьев	2021-2022 г.
2	N = 56°04,440' E = 47°11,759'	Сосна	27	36	1,18	Живая листва отсутствует; кора и мелкие веточки осыпались полностью, расположен в 2 м от лыжной трассы.	рубка аварийных деревьев	
3	N = 56°04,398' E = 47°11,813'	Сосна	23	24	0,47	Живая листва отсутствует; кора и мелкие веточки осыпались полностью, расположен в 2 м от лыжной трассы.	рубка аварийных деревьев	
4	N = 56°04,400' E = 47°11,815'	Вязь	23	24	0,39	Живая листва отсутствует; кора и мелкие веточки осыпались полностью, расположен в 1 м от лыжной трассы.	рубка аварийных деревьев	

Исполнитель работ по проведению лесопатологического обследования:

Начальник участка: Долгов В.П. Подпись 

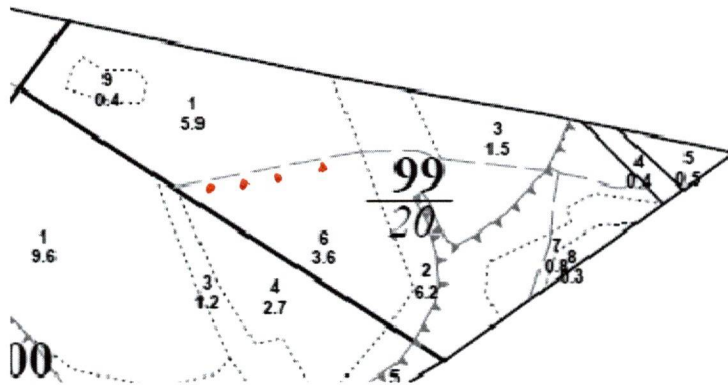
Дата составления документа: 29.09.2020 г. Телефон 8(8352) 54-83-17

ПЛАН ЛЕСНОГО УЧАСТКА

Адрес (местонахождение): Чувашская Республика, Чебоксарский район,
БУ «Опытное лесничество» Минприроды Чувашии,
Карачуринское участковое лесничество, квартал 99, выдел 6
Вид(ы) разрешенного использования: рубка аварийных деревьев
Площадь: 3,6(га)

СХЕМА РАСПОЛОЖЕНИЯ ЛЕСНОГО УЧАСТКА

Масштаб 1: 10 000



Условные обозначения: ● аварийные деревья
Заверено:

Директор БУ «Опытное лесничество»
Минприроды Чувашии

«06» 10 2020 г.

А.П. Яковлев

(Ф.И.О.)

(подпись)

М.П.