


УТВЕРЖДАЮ:Заместитель министра природных ресурсов
и экологии Чувашской Республики

« 11 » 11 2020 г.**Акт**лесопатологического обследования № 64лесных насаждений Опытного лесничестваЧувашской Республики – Чувашии
(субъект Российской Федерации)Способ лесопатологического обследования: 1. Визуальный 2. Инструментальный **Место проведения**

Участковое лесничество	Урочище (дача)	Квартал (кварталы)	Выдел (выделы)	Площадь, га
Карачуринское	-	100	3	1,2

Лесопатологическое обследование проведено на общей площади 0,1 га.**СОГЛАСОВАНО:**Государственный инспектор по охране леса
КУ ЧР «Лесная охрана» Минприроды Чувашии

А.Ю.Платонов

« 12 » 10 2020 г.

Директор БУ «Опытное лесничество»
Минприроды Чувашии

А.П. Яковлев

« 12 » 10 2020 г.



3. Инструментальное обследование аварийных деревьев в кв.100 (выдел 3) Карачуринского участкового лесничества

3.1.1. Координаты расположения аварийного дерева: N = 56°04,267'

E = 47°11,633'

3.2.1. Структурные изъяны, характеризующие аварийность дерева: живая листва отсутствует; кора и мелкие веточки осыпались полностью, расположен в 3 м от лыжной трассы.

3.3.1. Порода Осина, диаметр, см 24, высота, м 19, возраст, лет 55.

ЗАКЛЮЧЕНИЕ

С целью предотвращения негативных процессов или снижения ущерба от их воздействия:


Вид мероприятия	Запас дерева, куб. м	Порода	Сроки проведения
рубка аварийных деревьев	0,45	Осина	2021-2022 г.

Ведомость перечета аварийных деревьев, назначенных в рубку, прилагается (приложение 4 к Акту).

Мероприятия, необходимые для предупреждения повреждения или поражения смежных деревьев: валка аварийных деревьев по частям

Дата проведения обследований: 29.09.2020 г.


Исполнитель работ по проведению лесопатологического обследования:

Начальник участка: Долгов В.П. Подпись 

ПЕРЕЧЕТНАЯ ВЕДОМОСТЬ АВАРИЙНЫХ ДЕРЕВЬЕВ, НАЗНАЧЕННЫХ В РУБКУ

№ дерева	Координаты	Порода	Высота, м	Диаметр, см	Запас, куб. м	Структурные изъяны, характеризующие аварийность дерева	Мероприятие	Сроки проведения мероприятия
1	2	3	4	5	6	7	8	9
1	N = 56° 04,267' E = 47° 11,633'	Осина	19	24	0,45	Живая листва отсутствует; кора и мелкие веточки осыпались полностью, расположен в 3 м от лыжной трассы.	рубка аварийных деревьев	2021-2022 г.

Исполнитель работ по проведению лесопатологического обследования:

Начальник участка: Долгов В.П. Подпись 

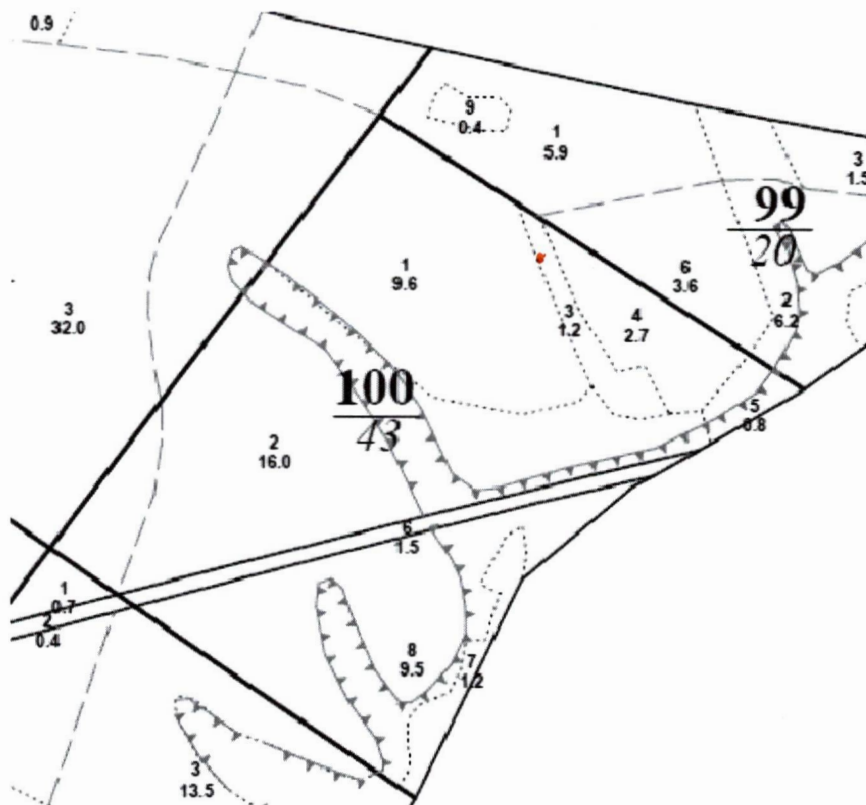
Дата составления документа: 29.09.2020 г. Телефон 8(8352) 54-83-17

ПЛАН ЛЕСНОГО УЧАСТКА

Адрес (местонахождение): Чувашская Республика, Чебоксарский район,
БУ «Опытное лесничество» Минприроды Чувашии,
Карачуринское участковое лесничество, квартал 100, выдел 3
Вид(ы) разрешенного использования: рубка аварийных деревьев
Площадь: 1,2 (га)

СХЕМА РАСПОЛОЖЕНИЯ ЛЕСНОГО УЧАСТКА

Масштаб 1: 10 000



Условные обозначения: • аварийные деревья
Заверено:

Директор БУ «Опытное лесничество»
Минприроды Чувашии

«06» 10 2020 г.

А.П. Яковлев
(Ф.И.О.)

(подпись)

М.П.