


УТВЕРЖДАЮ:

Заместитель министра природных ресурсов
и экологии Чувашской Республики


Н.Н.Косулин
«11» 11 2020 г.

Акт

лесопатологического обследования № 69

лесных насаждений Опытного лесничества

Чувашской Республики – Чувашии
(субъект Российской Федерации)

Способ лесопатологического обследования: 1. Визуальный

2. Инструментальный

Место проведения

Участковое лесничество	Урочище (дача)	Квартал (кварталы)	Выдел (выделы)	Площадь, га
Карачуринское	-	99	2	6,2

Лесопатологическое обследование проведено на общей площади 0,3 га.

СОГЛАСОВАНО:

Государственный инспектор по охране леса
КУ ЧР «Лесная охрана» Минприроды Чувашии


А.Ю.Платонов

«12» 10 2020 г.

Директор БУ «Опытное лесничество»
Минприроды Чувашии


А.П. Яковлев

«12» 10 2020 г.

3. Инструментальное обследование аварийных деревьев в кв.99 (выдел 2) Карачуринского участкового лесничества

3.1.1. Координаты расположения аварийного дерева: N = 56°04,422'

E = 47°11,114'

3.2.1. Структурные изъяны, характеризующие аварийность дерева: живая листва отсутствует; кора и мелкие веточки осыпались полностью, расположен в 3 м от лыжной трассы.

3.3.1. Порода Дуб, диаметр, см 44, высота, м 24, возраст, лет 90.

3.1.2. Координаты расположения аварийного дерева: N = 56°04,409'

E = 47°11,015'

3.2.2. Структурные изъяны, характеризующие аварийность дерева: живая листва отсутствует; кора и мелкие веточки осыпались полностью, расположен в 2 м от лыжной трассы.

3.3.2. Порода Дуб, диаметр, см 20, высота, м 22, возраст, лет 55.

3.1.3. Координаты расположения аварийного дерева: N = 56°04,430'

E = 47°11,855'

3.2.3. Структурные изъяны, характеризующие аварийность дерева: живая листва отсутствует; кора и мелкие веточки осыпались полностью, расположен в 1 м от лыжной трассы.

3.3.3. Порода Осина, диаметр, см 48, высота, м 25, возраст, лет 75.

3.1.4. Координаты расположения аварийного дерева: N = 56°04,432'

E = 47°11,855'

3.2.4. Структурные изъяны, характеризующие аварийность дерева: живая листва отсутствует; кора и мелкие веточки осыпались полностью, расположен в 2 м от лыжной трассы.

3.3.4. Порода Вязь, диаметр, см 20, высота, м 20, возраст, лет 55.

3.1.5. Координаты расположения аварийного дерева: N = 56°04,404'

E = 47°11,926'

3.2.5. Структурные изъяны, характеризующие аварийность дерева: живая листва отсутствует; кора и мелкие веточки осыпались полностью, расположен в 4 м от лыжной трассы.

3.3.5. Порода Вязь, диаметр, см 16, высота, м 20, возраст, лет 55.

3.1.6. Координаты расположения аварийного дерева: N = 56°04,401'

E = 47°11,927'

3.2.6. Структурные изъяны, характеризующие аварийность дерева: живая листва отсутствует; кора и мелкие веточки осыпались полностью, расположен в 2 м от лыжной трассы.

3.3.6. Порода Вязь, диаметр, см 12, высота, м 18, возраст, лет 45.

3.1.7. Координаты расположения аварийного дерева: N = 56°04,399'

E = 47°11,944'

3.2.7. Структурные изъяны, характеризующие аварийность дерева: живая листва отсутствует; кора и мелкие веточки осыпались полностью, расположен в 3 м от лыжной трассы.

3.3.7. Порода Вязь, диаметр, см 40, высота, м 21, возраст, лет 55.

3.1.8. Координаты расположения аварийного дерева: N = 56°04,391'

E = 47°11,996'

3.2.8. Структурные изъяны, характеризующие аварийность дерева: живая листва отсутствует; кора и мелкие веточки осыпались полностью, расположен в 1 м от лыжной трассы.

3.3.8. Порода Дуб, диаметр, см 20, высота, м 20, возраст, лет 55.

3.1.9. Координаты расположения аварийного дерева: N = 56°04,376'

E = 47°12,003'

3.2.9. Структурные изъяны, характеризующие аварийность дерева: живая листва отсутствует; кора и мелкие веточки осыпались полностью, расположен в 3 м от лыжной трассы.

3.3.9. Порода Дуб, диаметр, см 28, высота, м 24, возраст, лет 75.

ЗАКЛЮЧЕНИЕ

С целью предотвращения негативных процессов или снижения ущерба от их воздействия:

Вид мероприятия	Запас дерева, куб. м	Порода	Сроки проведения
рубка аварийных деревьев	1,76	Дуб	2021-2022 г.
	0,27	Дуб	
	2,15	Осина	
	0,25	Вязь	
	0,14	Вязь	
	0,07	Вязь	
	1,27	Вязь	
	0,27	Дуб	
	0,62	Дуб	

Ведомость перечета аварийных деревьев, назначенных в рубку, прилагается (приложение 4 к Акту).

Мероприятия, необходимые для предупреждения повреждения или поражения смежных деревьев: валка аварийных деревьев по частям

Дата проведения обследований: 29.09. 2020 г.

Исполнитель работ по проведению лесопатологического обследования:


Начальник участка: Долгов В.П. Подпись 

ПЕРЕЧЕТНАЯ ВЕДОМОСТЬ АВАРИЙНЫХ ДЕРЕВЬЕВ, НАЗНАЧЕННЫХ В РУБКУ

№ дерева	Координаты	Порода	Высота, м	Диаметр, см	Запас, куб. м	Структурные изъяны, характеризующие аварийность дерева	Мероприятие	Сроки проведения мероприятия
1	2	3	4	5	6	7	8	9
1	N = 56°04,422' E = 47°11,114'	Дуб	24	44	1,76	Живая листва отсутствует; кора и мелкие веточки осыпались полностью, расположен в 3 м от лыжной трассы.	рубка аварийных деревьев	2021-2022 г.
2	N = 56°04,432' E = 47°11,855'	Дуб	22	20	0,27	Живая листва отсутствует; кора и мелкие веточки осыпались полностью, расположен в 2 м от лыжной трассы.	рубка аварийных деревьев	
3	N = 56°04,430' E = 47°11,855'	Осина	25	48	2,15	Живая листва отсутствует; кора и мелкие веточки осыпались полностью, расположен в 1 м от лыжной трассы.	рубка аварийных деревьев	
4	N = 56°04,432' E = 47°11,855'	Вязь	20	20	0,25	Живая листва отсутствует; кора и мелкие веточки осыпались полностью, расположен в 2 м от лыжной трассы.	рубка аварийных деревьев	
5	N = 56°04,404' E = 47°11,926'	Вязь	20	16	0,14	Живая листва отсутствует; кора и мелкие веточки осыпались полностью, расположен в 4 м от лыжной трассы.	рубка аварийных деревьев	
6	N = 56°04,401' E = 47°11,927'	Вязь	20	12	0,07	Живая листва отсутствует; кора и мелкие веточки осыпались полностью, расположен в 2 м от лыжной трассы.	рубка аварийных деревьев	
7	N = 56°04,399' E = 47°11,944'	Вязь	21	40	1,27	Живая листва отсутствует; кора и мелкие веточки осыпались полностью, расположен в 3 м от лыжной трассы.	рубка аварийных деревьев	
8	N = 56°04,391' E = 47°11,996'	Дуб	22	20	0,27	Живая листва отсутствует; кора и мелкие веточки осыпались полностью, расположен в 1 м от лыжной трассы.	рубка аварийных деревьев	

9	N = 56° 04,376' E = 47° 12,003'	Дуб	24	28	0,62	Живая листва отсутствует; кора и мелкие веточки осыпались полностью, расположен в 3 м от лыжной трассы.	рубка аварийных деревьев	
---	------------------------------------	-----	----	----	------	---	--------------------------	--

Исполнитель работ по проведению лесопатологического обследования:

Начальник участка: Долгов В.П. Подпись 

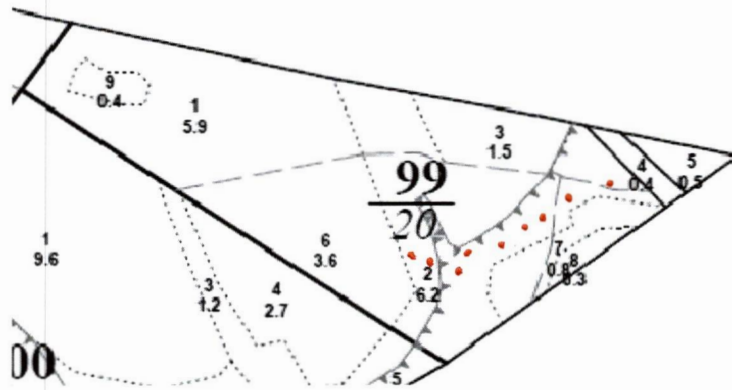
Дата составления документа: 29.09.2020 г. Телефон 8(8352) 54-83-17

ПЛАН ЛЕСНОГО УЧАСТКА

Адрес (местонахождение): Чувашская Республика, Чебоксарский район,
БУ «Опытное лесничество» Минприроды Чувашии,
Карачуринское участковое лесничество, квартал 99, выдел 2
Вид(ы) разрешенного использования: рубка аварийных деревьев
Площадь: 6,2(га)

СХЕМА РАСПОЛОЖЕНИЯ ЛЕСНОГО УЧАСТКА

Масштаб 1: 10 000

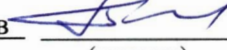


Условные обозначения: • аварийные деревья

Заверено:

Директор БУ «Опытное лесничество»
Минприроды Чувашии

«06» 10 2020 г.

А.П. Яковлев (Ф.И.О.)  (подпись)

м.п.