


**УТВЕРЖДАЮ:**

Заместитель министра природных ресурсов  
и экологии Чувашской Республики

  
Н.Н.Косулин  
«11» 11 2020 г.

**Акт**

лесопатологического обследования № 59

лесных насаждений Опытного лесничества

Чувашской Республики – Чувашии  
(субъект Российской Федерации)

Способ лесопатологического обследования: 1. Визуальный

2. Инструментальный


**Место проведения**

Участковое лесничество	Урочище (дача)	Квартал (кварталы)	Выдел (выделы)	Площадь, га
Карачуринское	-	99	3	1,5


Лесопатологическое обследование проведено на общей площади 0,1 га.

**СОГЛАСОВАНО:**

Государственный инспектор по охране леса  
КУ ЧР «Лесная охрана» Минприроды Чувашии

  
А.Ю.Платонов  
«12» 10 2020 г.

Директор БУ «Опытное лесничество»  
Минприроды Чувашии

  
А.П. Яковлев  
«12» 10 2020 г.

**3. Инструментальное обследование аварийных деревьев в кв.99 (выдел 3) Карачуринского участкового лесничества**

3.1.1. Координаты расположения аварийного дерева: N = 56°04,445'

E = 47°11,956'

3.2.1. Структурные изъяны, характеризующие аварийность дерева: живая листва отсутствует; кора и мелкие веточки осыпались полностью, расположен в 2 м от лыжной трассы.

3.3.1. Порода Вязь, диаметр, см 32, высота, м 18, возраст, лет 60.

**ЗАКЛЮЧЕНИЕ**

С целью предотвращения негативных процессов или снижения ущерба от их воздействия:


Вид мероприятия	Запас дерева, куб. м	Порода	Сроки проведения
рубка аварийных деревьев	0,77	Вязь	2021-2022 г.

Ведомость перечета аварийных деревьев, назначенных в рубку, прилагается (приложение 4 к Акту).

Мероприятия, необходимые для предупреждения повреждения или поражения смежных деревьев: валка аварийных деревьев по частям

Дата проведения обследований: 29.09.2020 г.


Исполнитель работ по проведению лесопатологического обследования:

Начальник участка: Долгов В.П. Подпись 

**ПЕРЕЧЕТНАЯ ВЕДОМОСТЬ АВАРИЙНЫХ ДЕРЕВЬЕВ, НАЗНАЧЕННЫХ В РУБКУ**

№ дерева	Координаты	Порода	Высота, м	Диаметр, см	Запас, куб. м	Структурные изъяны, характеризующие аварийность дерева	Мероприятие	Сроки проведения мероприятия
1	2	3	4	5	6	7	8	9
1	N = 56° 04,445' E = 47° 11,956'	Вязь	18	32	0,77	Живая листва отсутствует; кора и мелкие веточки осыпались полностью, расположен в 2 м от лыжной трассы.	рубка аварийных деревьев	2021-2022 г.

Исполнитель работ по проведению лесопатологического обследования:

Начальник участка: Долгов В.П. Подпись 

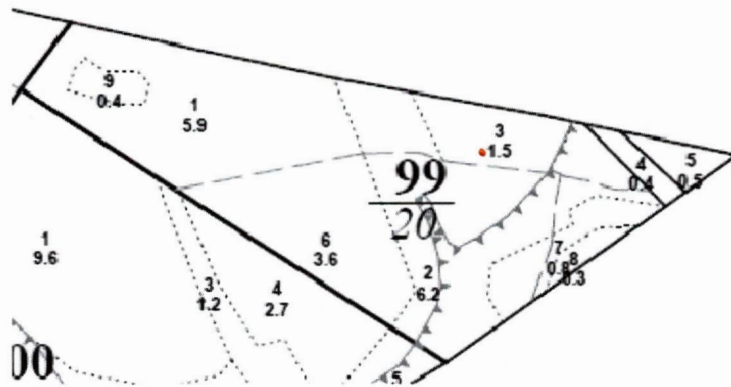
Дата составления документа 29.09.2020 г. Телефон 8(8352) 54-83-17

## ПЛАН ЛЕСНОГО УЧАСТКА

**Адрес (местонахождение):** Чувашская Республика, Чебоксарский район,  
БУ «Опытное лесничество» Минприроды Чувашии,  
Карачуринское участковое лесничество, квартал 99, выдел 3  
**Вид(ы) разрешенного использования:** рубка аварийных деревьев  
**Площадь:** 1,5 (га)

### СХЕМА РАСПОЛОЖЕНИЯ ЛЕСНОГО УЧАСТКА

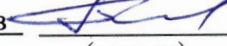
Масштаб 1: 10 000



Условные обозначения: • аварийные деревья  
Заверено:

Директор БУ «Опытное лесничество»  
Минприроды Чувашии

«06» 10 2020 г.

А.П. Яковлев   
(Ф.И.О.) (подпись)

М.П.