

УТВЕРЖДАЮ:

Заместитель министра природных ресурсов
и экологии Чувашской Республики


М.Н. Трофимова
«20» июль 2020 г.

Акт

лесопатологического обследования № 71

лесных насаждений Опытного лесничества

Чувашской Республики – Чувашии
(субъект Российской Федерации)

Способ лесопатологического обследования: 1. Визуальный
2. Инструментальный

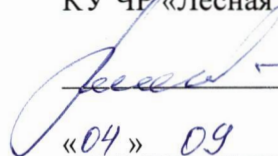
Место проведения

Участковое лесничество	Урочище (дача)	Квартал (кварталы)	Выдел (выделы)	Площадь, га
Карачуринское	-	23	10	3,2

Лесопатологическое обследование проведено на общей площади 0,1 га.


СОГЛАСОВАНО:

Лесничий по Опытному лесничеству
КУ ЧР «Лесная охрана» Минприроды Чувашии


В.М. Журавлев
«04» 09 2020 г.

СОГЛАСОВАНО:

И.о. директора БУ «Опытное лесничество»
Минприроды Чувашии


А.А. Никитина
«24» 08 2020 г.



**3. Инструментальное обследование аварийных деревьев в кв.23 (выдел 10)
Карачуринского участкового лесничества**

3.1.1. Координаты расположения аварийного дерева: N = 56°08,311'

E = 47°06,471'

3.2.1. Структурные изъяны, характеризующие аварийность дерева: живая листва отсутствует, сухостойное дерево расположен в 8 м от строения.

3.3.1. Порода Дуб, диаметр, см 32, высота, м 18, возраст, лет 80.

3.1.2. Координаты расположения аварийного дерева: N = 56°08,312'

E = 47°06,485'

3.2.2. Структурные изъяны, характеризующие аварийность дерева: опасный наклон, имеется морозобойная трещина, гниль расположен в 7 м от здания.

3.3.2. Порода Клен, диаметр, см 32, высота, м 18, возраст, лет 45.

3.1.3. Координаты расположения аварийного дерева: N = 56°08,312'

E = 47°06,491'

3.2.3. Структурные изъяны, характеризующие аварийность дерева: опасный наклон, кора и мелкие веточки осыпались частично, расположен в 8 м от здания.

3.3.3. Порода Дуб, диаметр, см 56, высота, м 22, возраст, лет 120.

3.1.4. Координаты расположения аварийного дерева: N = 56°08,312'

E = 47°06,486'

3.2.4. Структурные изъяны, характеризующие аварийность дерева: опасный наклон, повреждение коры, расположен в 8 м от забора.

3.3.4. Порода Клен, диаметр, см 16, высота, м 10, возраст, лет 20.

3.1.5. Координаты расположения аварийного дерева: N = 56°08,312'

E = 47°06,470'

3.2.5. Структурные изъяны, характеризующие аварийность дерева: мелкие ветки частично осыпались, трутовик, расположен в 7 м от забора.

3.3.5. Порода Дуб, диаметр, см 40, высота, м 20, возраст, лет 90.

3.1.6. Координаты расположения аварийного дерева: N = 56°08,310'

E = 47°06,483'

3.2.6. Структурные изъяны, характеризующие аварийность дерева: опасный наклон, имеется гниль, сухие ветки частично осыпались, расположен в 7 м от забора.

3.3.6. Порода Дуб, диаметр, см 32, высота, м 20, возраст, лет 80.

ЗАКЛЮЧЕНИЕ

С целью предотвращения негативных процессов или снижения ущерба от их воздействия:

Вид мероприятия	Запас дерева, куб. м	Порода	Сроки проведения
рубка аварийных деревьев	0,86	Дуб	2020-2021гг.
	0,71	Клен	
	2,93	Дуб	
	0,11	Клен	
	1,43	Дуб	
	0,86	Дуб	

Ведомость перечета аварийных деревьев, назначенных в рубку, прилагается (приложение 4 к Акту).

Мероприятия, необходимые для предупреждения повреждения или поражения смежных деревьев: валка аварийных деревьев по частям

Дата проведения обследований 19.08.2020 г.

Исполнитель работ по проведению лесопатологического обследования:

Инженер ОЗЛ: Никитин П.В.

Подпись _____



ПЕРЕЧЕТНАЯ ВЕДОМОСТЬ АВАРИЙНЫХ ДЕРЕВЬЕВ, НАЗНАЧЕННЫХ В РУБКУ

№ дерева	Координаты	Порода	Высота, м	Диаметр, см	Запас, куб. м	Структурные изъяны, характеризующие аварийность дерева	Мероприятие	Сроки проведения мероприятия
1	2	3	4	5	6	7	8	9
1	N = 56°08,311' E = 47°06,471'	Дуб	18	32	0,86	Живая листва отсутствует, сухостойное дерево расположено в 8 м от строения.	рубка аварийных деревьев	2020-2021 гг
2	N = 56°08,312' E = 47°06,485'	Клен	18	32	0,71	Опасный наклон, имеется морозобойная трещина, гниль расположено в 7 м от здания.	рубка аварийных деревьев	
3	N = 56°08,312' E = 47°06,491'	Дуб	22	56	2,93	Опасный наклон, кора и мелкие веточки осыпались частично, расположено в 8 м от здания.	рубка аварийных деревьев	
4	N = 56°08,312' E = 47°06,486'	Клен	10	16	0,11	Опасный наклон, повреждение коры, расположено в 8 м от забора.	рубка аварийных деревьев	
5	N = 56°08,312' E = 47°06,470'	Дуб	20	40	1,43	Мелкие ветки частично осыпались, трутовик, расположен в 7 м от забора.	рубка аварийных деревьев	
6	N = 56°08,310' E = 47°06,483'	Дуб	20	32	0,86	Опасный наклон, имеется гниль, сухие ветки частично осыпались, расположен в 7 м от забора.	рубка аварийных деревьев	

Исполнитель работ по проведению лесопатологического обследования:

Инженер ОЗЛ: Никитин П.В.

Подпись 

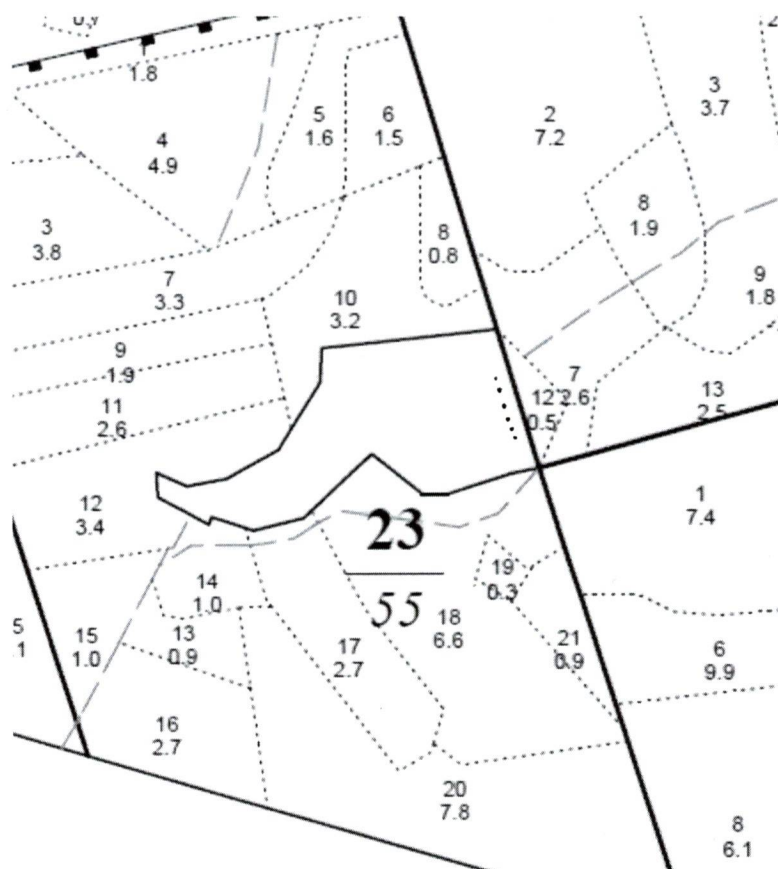
Дата составления документа 24.08.2020 Телефон 8(8352) 54-84-56

ПЛАН ЛЕСНОГО УЧАСТКА

Адрес (местонахождение): Чувашская Республика, Чебоксары,
БУ «Опытное лесничество» Минприроды Чувашии,
Карачуринское участковое лесничество, квартал 23, выдел 10
Вид(ы) разрешенного использования: рубка аварийных деревьев
Площадь: 3,2 (га)

СХЕМА РАСПОЛОЖЕНИЯ ЛЕСНОГО УЧАСТКА

Масштаб 1: 10 000

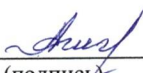


Условные обозначения:
Заверено:

Директор БУ «Опытное лесничество»
Минприроды Чувашии

« 24 » августа 2020 г.

А. А. Никитина
(Ф.И.О.)


(подпись)

М.П.