


УТВЕРЖДАЮ:

Заместитель министра природных ресурсов
и экологии Чувашской Республики

 М.Н. Трофимова
«20» июля 2020 г.

Акт

лесопатологического обследования № 70

лесных насаждений Опытного лесничества

Чувашской Республики – Чувашии
(субъект Российской Федерации)

Способ лесопатологического обследования: 1. Визуальный
2. Инструментальный

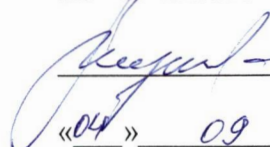
Место проведения

Участковое лесничество	Урочище (дача)	Квартал (кварталы)	Выдел (выделы)	Площадь, га
Карачуринское	-	23	18	6,6

Лесопатологическое обследование проведено на общей площади 0,1 га.

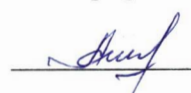
СОГЛАСОВАНО:

Лесничий по Опытному лесничеству
КУ ЧР «Лесная охрана» Минприроды Чувашии

 В.М. Журавлев
«04» 09 2020 г.

СОГЛАСОВАНО:

И.о. директора БУ «Опытное лесничество»
Минприроды Чувашии

 А.А. Никитина
«24» 08 2020 г.



3. Инструментальное обследование аварийных деревьев в кв.23 (выдел 18) Карачуринского участкового лесничества

3.1.1. Координаты расположения аварийного дерева: N = 56°08,215'

E = 47°06,511'

3.2.1. Структурные изъяны, характеризующие аварийность дерева: опасный наклон, живая листва отсутствует, имеется гниль, расположен в 1 м от забора.

3.3.1. Порода Береза, диаметр, см 56, высота, м 26, возраст, лет 115.

3.1.2. Координаты расположения аварийного дерева: N = 56°08,218'

E = 47°06,503'

3.2.2. Структурные изъяны, характеризующие аварийность дерева: опасный наклон, имеется морозобойная трещина, сухие ветки частично осыпались, расположен в 0,5 м от забора.

3.3.2. Порода Липа, диаметр, см 32, высота, м 22, возраст, лет 115.

3.1.3. Координаты расположения аварийного дерева: N = 56°08,223'

E = 47°06,549'

3.2.3. Структурные изъяны, характеризующие аварийность дерева: опасный наклон, расположен в 4 м от забора.

3.3.3. Порода Липа, диаметр, см 20, высота, м 18, возраст, лет 50.

3.1.4. Координаты расположения аварийного дерева: N = 56°08,225'

E = 47°06,544'

3.2.4. Структурные изъяны, характеризующие аварийность дерева: опасный наклон, имеется гниль, сухие ветки частично осыпались, трутовик, расположен в 3 м от забора.

3.3.4. Порода Береза, диаметр, см 54, высота, м 20, возраст, лет 115.

3.1.5. Координаты расположения аварийного дерева: N = 56°08,243'

E = 47°06,549'

3.2.5. Структурные изъяны, характеризующие аварийность дерева: опасный наклон, имеется гниль, сухие ветки частично осыпались, трутовик, расположен в 2 м от забора.

3.3.5. Порода Липа, диаметр, см 32, высота, м 20, возраст, лет 80.

3.1.6. Координаты расположения аварийного дерева: N = 56°08,243'

E = 47°06,552'

3.2.6. Структурные изъяны, характеризующие аварийность дерева: в стволе дерева разрушающие грибы, сухие ветки частично осыпались, морозобойная трещина, расположен в 3 м от забора.

3.3.6. Порода Осина, диаметр, см 62, высота, м 22, возраст, лет 85.

ЗАКЛЮЧЕНИЕ

С целью предотвращения негативных процессов или снижения ущерба от их воздействия:

Вид мероприятия	Запас дерева, куб. м	Порода	Сроки проведения
рубка аварийных деревьев	3,18	Береза	2020-2021гг
	0,84	Липа	
	0,28	Липа	
	2,65	Береза	
	0,84	Липа	
	3,94	Осина	

Ведомость перечета аварийных деревьев, назначенных в рубку, прилагается (приложение 4 к Акту).

Мероприятия, необходимые для предупреждения повреждения или поражения смежных деревьев: валка аварийных деревьев по частям

Дата проведения обследований 19.08.2020 г.

Исполнитель работ по проведению лесопатологического обследования:

Инженер ОЗЛ: Никитин П.В.

Подпись 

ПЕРЕЧЕТНАЯ ВЕДОМОСТЬ АВАРИЙНЫХ ДЕРЕВЬЕВ, НАЗНАЧЕННЫХ В РУБКУ

№ дерева	Координаты	Порода	Высота, м	Диаметр, см	Запас, куб. м	Структурные изъяны, характеризующие аварийность дерева	Мероприятие	Сроки проведения мероприятия
1	2	3	4	5	6	7	8	9
1	N = 56°08,215' E = 47°06,511'	Береза	26	56	3,18	Опасный наклон, живая листва отсутствует, имеется гниль, расположена в 1 м от забора.	рубка аварийных деревьев	2020 - 2021 гг
2	N = 56°08,218' E = 47°06,503'	Липа	22	32	0,84	Опасный наклон, имеется морозобойная трещина, сухие ветки частично осыпались, расположена в 0,5 м от забора.	рубка аварийных деревьев	
3	N = 56°08,223' E = 47°06,549'	Липа	18	20	0,28	Опасный наклон, расположена в 4 м от забора.	рубка аварийных деревьев	
4	N = 56°08,225' E = 47°06,544'	Береза	20	54	2,65	Опасный наклон, имеется гниль, сухие ветки частично осыпались, трутовик, расположена в 3 м от забора.	рубка аварийных деревьев	
5	N = 56°08,243' E = 47°06,549'	Липа	20	32	0,84	Опасный наклон, имеется гниль, сухие ветки частично осыпались, трутовик, расположена в 2 м от забора.	рубка аварийных деревьев	
6	N = 56°08,243' E = 47°06,552'	Осина	22	62	3,94	В стволе дерева разрушающие грибы, сухие ветки частично осыпались, морозобойная трещина, расположена в 3 м от забора.	рубка аварийных деревьев	

Исполнитель работ по проведению лесопатологического обследования:

Инженер ОЗЛ Никитин П.В.

Подпись _____



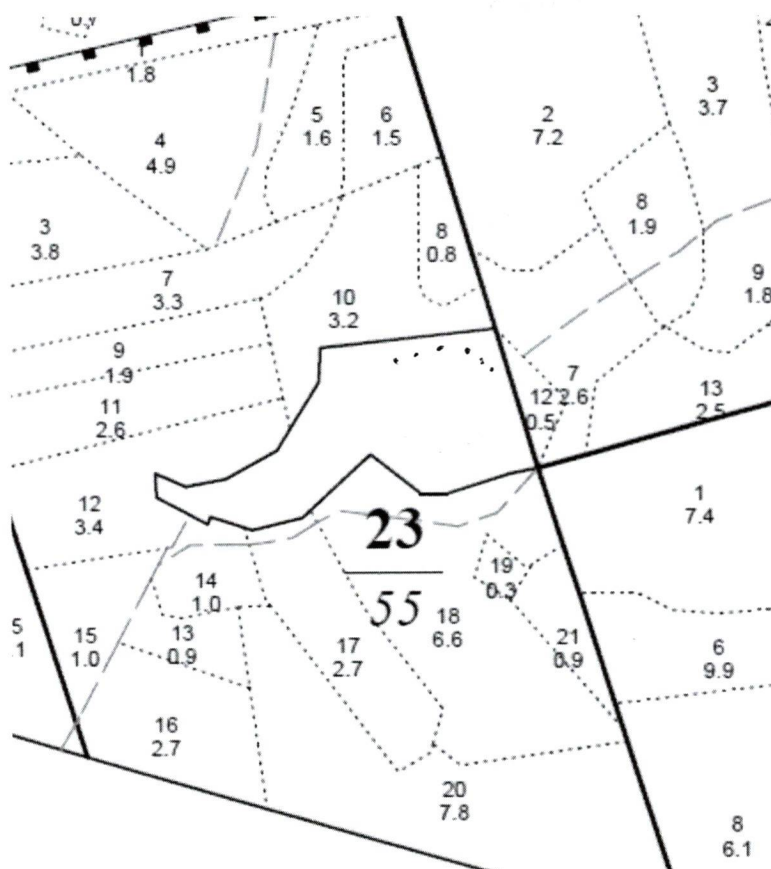
Дата составления документа 24.08.2020 Телефон 8(8352) 54-84-56

ПЛАН ЛЕСНОГО УЧАСТКА

Адрес (местонахождение): Чувашская Республика, Чебоксары,
БУ «Опытное лесничество» Минприроды Чувашии,
Карачуринское участковое лесничество, квартал 23, выдел 18
Вид(ы) разрешенного использования: рубка аварийных деревьев
Площадь: 6,6 (га)

СХЕМА РАСПОЛОЖЕНИЯ ЛЕСНОГО УЧАСТКА

Масштаб 1: 10 000



Условные обозначения:
Заверено:

И. о. директора БУ «Опытное лесничество»
Минприроды Чувашии

« 24 » августа 2020 г.

А.А.Никитина
(Ф.И.О.)


(подпись)

М.П.